

Affittacamere B&B

Southwest Alentejano and Vicentina Coast

"Paradis"



Soggiorni a tema
Scoperta della natura

Monte Alentejano di Charme,
individuale, al piano terra, entrata
individuale, in un(a) Proprietà privata

Ambito : lacustre, adeguato al
riposo

Camera(e) in affitto : 6
Capacità di ospitalità : 26 ospiti

- Camera "Gato"
2 persona(e)
- Suite "Andorinha"
4 persona(e)
- Camera "Abetarda"
2 persona(e)
- Suite "Javali & Borboleta"
6 persona(e)
- Camera "Cao"
2 persona(e)
- Camera "Pesca Peixe"
3 persona(e)



Eco-tourisme
Charmance

Santa Clara a Velha - Distretto di Beja - Alentejo
Portogallo

Nr. annuncio 77866

www.ihacom.it



Internet
Holiday
Ads



Internet
Holiday
Ads



Affittacamere B&B



Monte Alentejano di Charme, individuale, al piano terra, entrata individuale, in un(a) Proprietà privata

- **Ideale per più famiglie, coppia**
- **Vista** : panoramico, accessibile, nessuna costruzione davanti/di fronte, campagna, foresta, lago
- **Ambito** : lacustre, adeguato al riposo

Gli extra

• **Piscina** :

Piscina privata, originale (lunghezza >30m, larghezza >30m, diametro >30m), trampolino per tuffi, accesso tramite scale, accesso tramite scaletta, pool house (aperta da '15 marzo' al '15 novembre')

• **Parcheggio** :

Parcheggio non coperto : 14 nell'abitazione, 14 sul terreno

• **Agevolazioni** :

Sauna, lettino da massaggio, tavolo da ping-pong, 4 racchetta(e) da ping-pong, campo di bocce, 2 bicicletta(e), 1 tavola(e) a vela, veicolo 4x4, barca a remi, barca a vela

• **Attrezzature bambino** :

Seggiolone, fasciatoio, box, passeggino

Privilegi :

Accesso diretto alla spiaggia, spiaggia privata, molo privato, corpo morto, pista per elicottero

Ambiente & localizzazione



Campagna



Pesca



Terme

Tempo libero

- **Attività tempo libero a meno di 20 km / 12 miglia** :

Luogo per bagnarsi, Pedalò, immersione, vela, canoa-kayak, percorso costiero/forestale, escursione, percorso per mountain bike, escursione in barca, pesca, pesca con lenza

- **Attrazioni e relax** :

Ristorante, parco e giardino, parco dei divertimenti, riserva naturale, sauna

Ambiente

- **Località** :

- Mare/oceano 30km
- Fiume 15km
- Specchio d'acqua <50m
- Lago <50m
- Foresta <50m
- Massiccio montuoso 20km

- **Comodità** :

- Asilo 10km
- Villaggio centro 10km
- Fermata/stazionamento bus 10km
- Noleggio biciclette/mountain bike <50m
- Noleggio barche <50m
- Negozi tipici 10km
- Supermercato 10km
- Salone di coiffure 10km
- Internet café <50m
- Ufficio postale 10km
- Banca 10km
- Distributore automatico di biglietti 10km
- Farmacia 10km
- Medico 10km
- Ospedale 20km



vista dalla proprietà



riserva naturale



Monte Alentejano di Charme

Interno

- **Capacità di ospitalità :**
26 ospiti, 6 Camera(e) in affitto
- **Superficie abitabile :**
800m²
- **Sistemazione interna a disposizione degli ospiti :**
Soggiorno 50m², salone 50m², sala da pranzo, angolo pranzo, angolo cottura, biblioteca, sala da ballo, sala dei giochi, reception, patio, veranda, loggia



Primavera

Esterno

- **Superficie del terreno :**
5 ha
- **Installazione esterna a disposizione degli ospiti :**
Terrazzo 50m², terrazzo coperto 50m², solarium 30m², pergola 50m², gazebo
- **Ambito esterno a disposizione degli ospiti :**
Cortile privato, terreno chiuso, terreno, giardino tropicale, prato inglese, parco boscoso, frutteto 1 ha, orto 500m², piscina fuori terra, fontana
- **Attrezzature esterne a disposizione degli ospiti :**
Salotto estivo, bar esterno, barbecue, tavolo da giardino, sedia(e) da giardino, ombrellone, 5 chaise(s) longue(s), 15 sedia sdraio, 2 amaca(che), 1 rocking chair(s), dondolo, altalena, struttura rampicante per bambini, vasca per la sabbia

- **Comfort interno a disposizione degli ospiti :**
Camino, sistema hi-fi, lettore DVD, gioco di società, collezione di libri, telefono, computer, accesso internet, wifi (accesso ad internet senza filo), cassetta di sicurezza, asciugacapelli, lavatrice, asciugatrice, ferro da stiro, riscaldamento centrale, stufa a legna

Servizi

- **Ristorazione :**
Prima colazione, Table d'hôte (7 volte/settimana), Grigliata supplemento (1 volte/settimana +23€), Mezza pensione supplemento (+15€), Pensione completa supplemento (+38€), Preparazione pasti tipici supplemento (2 volte/settimana +23€), Preparazione cesto da pic-nic supplemento (7 volte/settimana +8€)
- **Biancheria :**
Lenzuola, Biancheria da toilette, Biancheria da casa, Asciugamano da spiaggia, Coperta (e), Piumino(i), Cuscino(i)
- **Casa :**
Servizio di manutenzione, Custode/portiere, Parcheggio, Transfert stazione aeroporto
- **Personale :**
Personale, Cuoco(chi)/cuoca(che), Biancheria supplemento (7 volte/settimana +10€), Baby sitting supplemento (+10€), Massaggio supplemento (+45€), Guida supplemento (+275€)



vista dal giardino/parco

Informazioni utili

- **Informazioni utili**
Bambini benvenuti
Animali ammessi
Presenza sul posto : animali domestici, animali da fattoria
Copertura telefonia mobile, trasporto personale consigliabile
Acqua : calda/fredda
Tensione elettrica : 220-240V / 50Hz
Alimentazione elettrica : conduttura e generatore di soccorso
- **Accoglienza persone diversamente abili**
Accesso sedia a rotelle
Dotazioni per i diversamente abili : motoria, visiva, auditiva, mentale

Piantina



Nr. annuncio 77866

www.ihai.it



Internet
Holiday
Ads



Internet
Holiday
Ads



Camera "Gato"



2 persona(e) : 2 adulti

Superficie abitabile : 22m²

Ideale per coppia



• **Disposizione interna e comfort :**

1 bagno(i), sala da pranzo, angolo pranzo, angolo bar, cabina armadio, veranda

• **Posto(i) letto(i) :**

1 letto(i) king-size(s)

• **Vista**

Panoramico, accessibile, montagna, campagna, giardino/parco, lago

• **Agevolazioni private**

Accesso diretto alla spiaggia, entrata indipendente, spiaggia privata, molo privato, sauna, lettino da massaggio, tavolo da ping-pong, veicolo 4x4, barca a remi, barca a vela

• **Comfort interno ed attrezzature :**

Gioco di società, collezione di libri, wifi (accesso ad internet senza filo), forno, armadio, armadietto, guardaroba, forno microonde, asciugacapelli, frigorifero, lavastoviglie, ferro da stiro, asse da stiro, stufa a legna

• **Attrezzature bambino :**

Seggiolone

• **Esterno privato :**

Terrazzo 50m², terrazzo coperto 5m², tavolo da giardino, 2 sedia(e) da giardino, 9 sedia sdraio



vista sul lago



vista sul giardino/parco



Vista



panorama



angolo pranzo

Suite "Andorinha"



4 persona(e) : 2 adulti - 2 bambini

Superficie abitabile : 40m²

Ideale per coppia con bambino



vista dal terrazzo

• **Disposizione interna e comfort :**

1 cameretta, 1 bagno(i), cabina armadio, veranda

• **Posto(i) letto(i) :**

1 letto(i) king-size(s), 1 letti a castello

• **Vista**

Panoramico, accessibile, nessuna costruzione davanti/di fronte, campagna, foresta, lago

• **Esposizione**

Sud

• **Agevolazioni private**

Entrata indipendente

• **Comfort interno ed attrezzature :**

Gioco di società, collezione di libri, wifi (accesso ad internet senza filo), forno, armadio, armadietto, guardaroba, forno microonde, asciugacapelli, lavastoviglie, ferro da stiro, asse da stiro, riscaldamento centrale, stufa a legna, tende

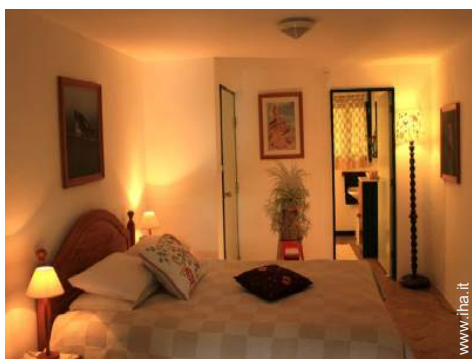
• **Attrezzature bambino :**

Seggiolone

• **Esterno privato :**

Terrazzo 65m², barbecue, tavolo da giardino, 4 sedia(e) da giardino, 1 amaca(che)

Camera "Abetarda"



2 persona(e) : 2 adulti



Ambito esterno

• **Disposizione interna e comfort :**

1 bagno(i), sala da pranzo, angolo pranzo, angolo bar, cabina armadio

• **Posto(i) letto(i) :**

1 letto(i) king-size(s)

• **Vista**

Panoramico, accessibile, campagna, giardino/parco, foresta, lago

• **Agevolazioni private**

Accesso diretto alla spiaggia, spiaggia privata, molo privato, sauna, lettino da massaggio, tavolo da ping-pong, veicolo 4x4, barca a remi, barca a vela

• **Comfort interno ed attrezzature :**

Camino, gioco di società, collezione di libri, computer, armadio,

armadietto, guardaroba, asciugacapelli, frigorifero, ferro da stiro, asse da stiro, riscaldamento centrale, stufa a legna, tende

• **Attrezzature bambino :**

Seggiolone

• **Esterno privato :**

Terrazzo 50m², solarium 30m², pergola 50m², barbecue, tavolo da giardino, 2 sedia(e) da giardino, ombrellone, 9 sedia sdraio, dondolo

Suite "Javali & Borboleta"



6 persona(e) : 2 adulti - 4 bambini



• **Disposizione interna e comfort :**

1 cameretta, 1 bagno(i), cabina armadio, veranda

• **Posto(i) letto(i) :**

2 letto(i) matrimoniale(i), 1 letto(i) king-size(s), 2 letto(i) singolo(i), 1 letti a castello

• **Vista**

Panoramico, accessibile, montagna, campagna, giardino/parco, lago

• **Agevolazioni private**

Entrata indipendente, tavolo da ping-pong, veicolo 4x4, barca a remi, barca a vela

• **Comfort interno ed attrezzature :**

Gioco di società, collezione di libri, wifi (accesso ad internet senza

filo), forno, guardaroba, forno microonde, lavastoviglie, ferro da stiro, asse da stiro, stufa a legna, tende

• **Attrezzature bambino :**

Seggiolone

• **Esterno privato :**

Terrazzo, terrazzo coperto 3m², solarium 30m², pergola 50m², barbecue, 2 sedia(e) da giardino, dondolo

Camera "Cao"



2 persona(e) : 2 adulti

Camera "Pesca Peixe"

3 persona(e) : 2 adulti - 1 bambini

Nr. annuncio 77866

www.iha.it



Internet
Holiday
Ads



Internet
Holiday
Ads



Album fotografico - 1



riserva naturale



vista dalla proprietà



vista dal giardino/parco



Monte Alentejano di Charme



Primavera

Album fotografico - 2



l'immobile



sauna



accesso diretto alla spiaggia



Attrezzature a disposizione



vista dalla proprietà



sala da pranzo



pesca

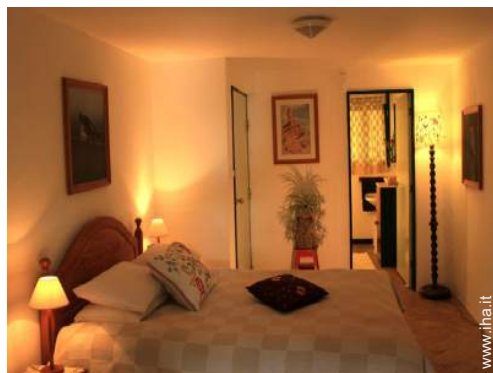


l'appartamento



l'appartamento

Album fotografico - 3



l'appartamento



Attrezzature ricreative



Campagna



vista aerea



riserva naturale



trampolino per tuffi



I vostri ospiti



massaggio



Gli animali domestici

[Soggiorni a tema](#)

Scoperta della natura

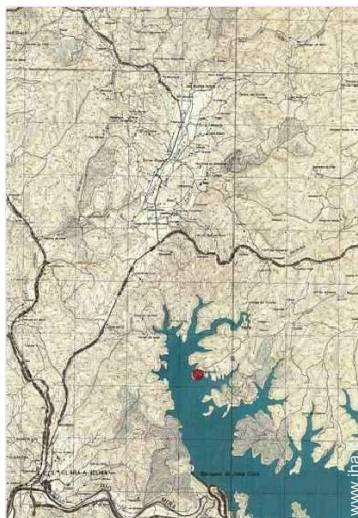


Durata indicativa : 1 giorno
Partecipante(i) : 1 min - 4 max
Livello : Introduzione, Perfezionamento,
Accompagnamento


Da 202€ per 2 persona(e)

Tutto l'anno, Su richiesta

Cartina stradale



Localizzazione & Accesso

 Coordinate GPS in gradi, minuti, secondi: Latitudine 37°31'53"N - Longitudine 8° 26'32"O (Abitazione)

Indirizzo

→ Quinta do Barranco da Estrada
 7665 Santa Clara a Velha

● **Aeroporto Faro**

→ Faro, Algarve, Portogallo
 → Distanza : 75km
 → Tempo : 1h15'

● **Stazione ferroviaria Santa Clara / Saboia**

→ Sabóia, Distretto di Beja, Alentejo, Portogallo
 → Tempo : 20'

● **Stazionamento bus Santa Clara**

→ Santa Clara a Velha, Distretto di Beja, Alentejo, Portogallo
 → Tempo : 15'

● **Ourique : Distanza : 36km**

- Odemira : Distanza : 30km
- Monchique : Distanza : 30km

Contatti

Cognome Sig. MCCLINTOCK Frank
 QBE LDA
 Indirizzo Quinta do Barranco da Estrada
 Città 7665 - 880 SANTA CLARA A VELHA
 Paese Portogallo
 Telefono +351 283 933065 (Portogallo)

Lingue parlate 

Calendario delle disponibilità - da : maggio 2012

Mag	Ma	Me	G	V	S	D	L	Ma	Me	G	V	S	D	L	Ma	Me	G	V	S	D	L	Ma	Me	G	V	S	D	L	Ma	Me	G
2012	1	2	3	4	5	6	7	8	9	10	11	12	13	14	15	16	17	18	19	20	21	22	23	24	25	26	27	28	29	30	31
1																															
2																															
3																															
4																															
5																															
6																															

Giu	V	S	D	L	Ma	Me	G	V	S	D	L	Ma	Me	G	V	S	D	L	Ma	Me	G	V	S							
2012	1	2	3	4	5	6	7	8	9	10	11	12	13	14	15	16	17	18	19	20	21	22	23	24	25	26	27	28	29	30
1	-	-	-	-	-	-	-	-	-	-	-	-	-	-	-	-	-	-	-	-	-	-	-	-	-	-	-	-	-	-
2	-	-	-	-	-	-	-	-	-	-	-	-	-	-	-	-	-	-	-	-	-	-	-	-	-	-	-	-	-	-
3	-	-	-	-	-	-	-	-	-	-	-	-	-	-	-	-	-	-	-	-	-	-	-	-	-	-	-	-	-	-
4	-	-	-	-	-	-	-	-	-	-	-	-	-	-	-	-	-	-	-	-	-	-	-	-	-	-	-	-	-	-
5	-	-	-	-	-	-	-	-	-	-	-	-	-	-	-	-	-	-	-	-	-	-	-	-	-	-	-	-	-	-
6	-	-	-	-	-	-	-	-	-	-	-	-	-	-	-	-	-	-	-	-	-	-	-	-	-	-	-	-	-	-

Lug	D	L	Ma	Me	G	V	S	D	L	Ma	Me	G	V	S	D	L	Ma	Me	G	V	S	D	L	Ma							
2012	1	2	3	4	5	6	7	8	9	10	11	12	13	14	15	16	17	18	19	20	21	22	23	24	25	26	27	28	29	30	31
1	-	-	-	-	-	-	-	-	-	-	-	-	-	-	-	-	-	-	-	-	-	-	-	-	-	-	-	-	-	-	
2	-	-	-	-	-	-	-	-	-	-	-	-	-	-	-	-	-	-	-	-	-	-	-	-	-	-	-	-	-	-	
3	-	-	-	-	-	-	-	-	-	-	-	-	-	-	-	-	-	-	-	-	-	-	-	-	-	-	-	-	-	-	
4	-	-	-	-	-	-	-	-	-	-	-	-	-	-	-	-	-	-	-	-	-	-	-	-	-	-	-	-	-	-	
5	-	-	-	-	-	-	-	-	-	-	-	-	-	-	-	-	-	-	-	-	-	-	-	-	-	-	-	-	-	-	
6	-	-	-	-	-	-	-	-	-	-	-	-	-	-	-	-	-	-	-	-	-	-	-	-	-	-	-	-	-	-	

- 1 Suite "Andorinha" - 4 persona(e)
- 2 Suite "Javali & Borboleta" - 6 persona(e)
- 3 Camera "Abetarda" - 2 persona(e)
- 4 Camera "Gato" - 2 persona(e)
- 5 Camera "Cao" - 2 persona(e)
- 6 Camera "Pesca Peixe" - 3 persona(e)

Media stagione Alta stagione

Mese : [Seguente >>](#)

Tariffe di affitto "Paradis"

Tariffe Affittacamere B&B		Notte	Week-end	Settimana	2 settimane	Mese
1	Suite "Andorinha" 4 persona(e) (2 adulti - 2 bambini)	 150€ > 2	300€	910€	1820€	3640€
		 185€ > 2	370€	1106€	2212€	4424€
		 215€ > 4	430€	1505€	3010€	6020€



Tariffe di affitto "Paradis"

Tariffe Affittacamere B&B		Notte	Week-end	Settimana	2 settimane	Mese
2 Suite "Javali & Borboleta" 6 persona(e) (2 adulti - 4 bambini)		150€ > 2	300€	910€	1820€	3640€
		185€ > 2	370€	1106€	2212€	4424€
		215€ > 4	430€	1505€	3010€	6020€
3 Camera "Abetarda" 2 persona(e) (2 adulti)		80€ > 2	160€	448€	896€	1792€
		110€ > 2	220€	616€	1232€	2464€
		135€ > 4	270€	945€	1890€	3780€
4 Camera "Gato" 2 persona(e) (2 adulti)		80€ > 2	160€	448€	896€	1792€
		110€ > 2	220€	616€	1232€	2464€
		135€ > 4	270€	945€	1890€	3780€
5 Camera "Cao" 2 persona(e) (2 adulti)		80€ > 2	160€	448€	896€	1792€
		110€ > 2	220€	616€	1232€	2464€
		135€ > 4	270€	945€	1890€	3780€
6 Camera "Pesca Peixe" 3 persona(e) (2 adulti - 1 bambini)		105€ > 2	210€	623€	1246€	2492€
		135€ > 2	270€	791€	1582€	3164€
		160€ > 4	320€	1120€	2240€	4480€
 Bassa stagione  Media stagione  Alta stagione		> Minimo Notte				

[Prenotare](#)



vista dal giardino/parco



Monte Alentejano di Charme



Primavera



riserva naturale



vista dalla proprietà



Condizioni di prenotazione

• Prenotazione

- Pagamento al momento della prenotazione : 25% dell'importo dell'affitto
- Pagamento del saldo : alla restituzione delle chiavi
- Cauzione richiesta : 160€

• Affitto

- Spese comprese
- Tassa di soggiorno inclusa
- Spesa per le pulizie alla partenza inclusa
- Supplemento previsto per :
 - bambino
 - animali
 - letto(i) supplementare(i)
 - hammam, sauna
 - cabina abbronzante
 - legna da ardere

Modalità di pagamento ammesse

- Visa/Delta/Electron • Vaglia postale internazionale • Switch/Maestro • Bonifico bancario • MasterCard/EuroCard • PayPal • Contanti

► Prenotare

► Contattare il proprietario

Contattate direttamente i proprietari

www.ih.a.it
Nr. annuncio
77866
>> Prenotare <<

Contatti

Cognome Sig. MCCLINTOCK Frank QBE LDA
Indirizzo Quinta do Barranco da Estrada
Città 7665 - 880 SANTA CLARA A VELHA
Paese Portogallo
Telefono +351 283 933065 (Portogallo)

Lingue parlate    