

Affitto per le vacanze Southwest Alentejano and Vicentina Coast "Quinta da Boavista"



399€/Settimana

Promozioni

dal 16/05/12
al 15/07/12
2 persona(e)

Piccola Cascina, individuale, al piano terra, entrata comune, in un(a) Proprietà di Charme

Ambito : romantico, tranquillo

Capacità : > 30 persona(e)

Camera(e) da letto : 14

Camera(e) : 18

Vila Nova de Milfontes - Distretto di Beja - Alentejo

Portogallo

Nr. annuncio 42724

www.ihh.it



Internet
Holiday
Ads



Internet
Holiday
Ads



Affitto per le vacanze



Piccola Cascina, individuale, al piano terra, entrata comune, in un(a) Proprietà di Charme

- **Ideale per tutte le età, famiglia**
- **Vista** : panoramico, accessibile, montagna, piscina, giardino/parco, illuminazione notturna
- **Ambito** : romantico, tranquillo
- **Esposizione** : Sud-ovest

Gli extra

- **Piscina** :
Piscina in comune, rettangolare (lunghezza 12m, larghezza 6m), sistema di illuminazione, accesso tramite scaletta, sicurezza bambino, piscina per bambini, doccia esterna (aperta da '01 gennaio' al '31 dicembre')
- **Parcheggio** :
Parcheggio non coperto : sul terreno
- **Agevolazioni** :
Gioco delle freccette, campo di bocce, gioco delle bocce, 11 bicicletta(e)
- **Attrezzature bambino** :
Seggiolone, bagnetto bambino



vista dalla camera

Ambiente & localizzazione



Mare Pesca

Tempo libero

- **Attività tempo libero a meno di 20 km / 12 miglia** :

Luogo per bagnarsi, Pedalò, immersione, immersione subacqua, immersione con scafandro, sci nautico, jet ski, surf, windsurf, vela, torrentismo, percorso, percorso costiero/forestale, escursione, climbing, percorso per mountain bike, aquilone, paracadute ascensionale, escursione in barca, passeggiata a cavallo, Passeggiata sull'asino, skate board (rampa), ATV/Quad, paintball, caccia, pesca, pesca in alto mare, pesca con lenza, pesca subacquea, campo di bocce

- **Assistenza** :

Scuola di vela, scuola di immersione

- **Attrazioni e relax** :

Bar/pub, discoteca, ristorante, cinema all'aperto, karaoke, parco e giardino, parco dei divertimenti, riserva naturale, galleria d'arte, centro storico, boutique d'artigianato

Ambiente

- **Località** :

- Mare/oceano 2km
- Spiaggia 2km
- Insenatura 2km
- Fiume 1km
- Massiccio montuoso 7,5km
- Marina 2km
- Scalo di alaggio per la barca 2km

- **Comodità** :

- Asilo 2km
- Villaggio centro 2km
- Fermata/stazionamento bus 2km
- Bus navetta spiaggia 1km
- Noleggio biciclette/mountain bike 1km
- Noleggio auto 1,5km
- Noleggio barche 2km
- Noleggio biancheria 800m
- Panetteria 800m
- Traiteur 300m
- Negozi tipici 800m
- Supermercato 1km
- Salone di coiffure 1km
- Internet café 2km
- Ufficio postale 2km
- Banca 1km
- Distributore automatico di biglietti 1km
- Farmacia 1km
- Ospedale 40km
- Ambulatorio 2km



vista sul giardino/parco



vista sul giardino/parco



vista dalla camera

Interno

- **Capacità di ospitalità :**

> 30 persona(e) - 28 adulti, 14 bambini

- **Superficie abitabile :**

700m²

- **Disposizione interna :**

18 camera(e), 14 camera(e) da letto, sala da pranzo, angolo pranzo, angolo cottura, cabina armadio, reception, veranda

- **Posto(i) letto(i) :**

14 letto(i) matrimoniale(i), 6 letti a castello, 6 letto(i) pieghevole, 2 futon 1 pers, 2 letto (i) bambino, 5 possibilità letto(i) supplementare (i)

- **Confort :**

TV, home cinema, sistema hi-fi, videoregistratore, lettore DVD, video games, gioco di società, collezione di libri, collezione di film, cavo/satellite, wifi (accesso ad internet senza filo), guardaroba, integralmente climatizzato, riscaldamento centrale, riscaldamento elettrico, stufa a legna, tende, doppio vetro, allarme antincendio, cancello telecomandato

Esterno

- **Superficie del terreno :**

5000m²

- **Sistemazione esterna :**

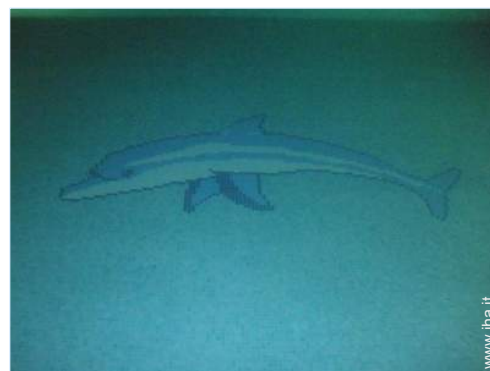
Terrazzo 30m², tenda tradizionale

- **Ambito esterno :**

Cortile privato 400m², terreno chiuso 5000m², giardino 700m², prato inglese 200m², parco boscoso 1000m², orto 150m²

- **Attrezzature esterne :**

Barbecue, tavolo da giardino, sedia(e) da giardino, ombrellone, chaise(s) longue(s), sedia sdraio, amaca(che), doccia esterna, WC esterno



www.ihait

Servizi

- **Biancheria :**

Lenzuola (2 volte/settimana), Biancheria da toilette (3 volte/settimana), Coperta(e), Piumino(i), Cuscino(i)

- **Casa :**

Servizio di manutenzione (7 volte/settimana), Pulizia alla partenza, Manutenzione giardino/piscina, Parcheggio

- **Ristorazione :**

Prima colazione, Grigliata

Informazioni utili

- **Informazioni utili**

Bambini benvenuti

Affitto non fumatori, copertura telefonia mobile, alcool non permesso

Tensione elettrica : 220V / 60Hz



Piscina

Album fotografico - 1



vista sul giardino/parco



vista sul giardino/parco



vista dalla camera



vista dalla camera

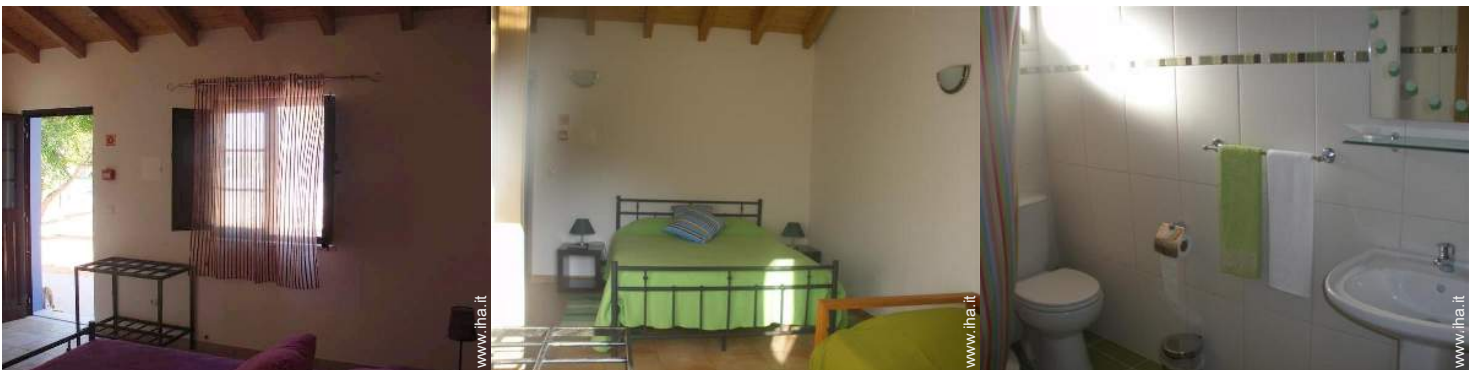


Piscina

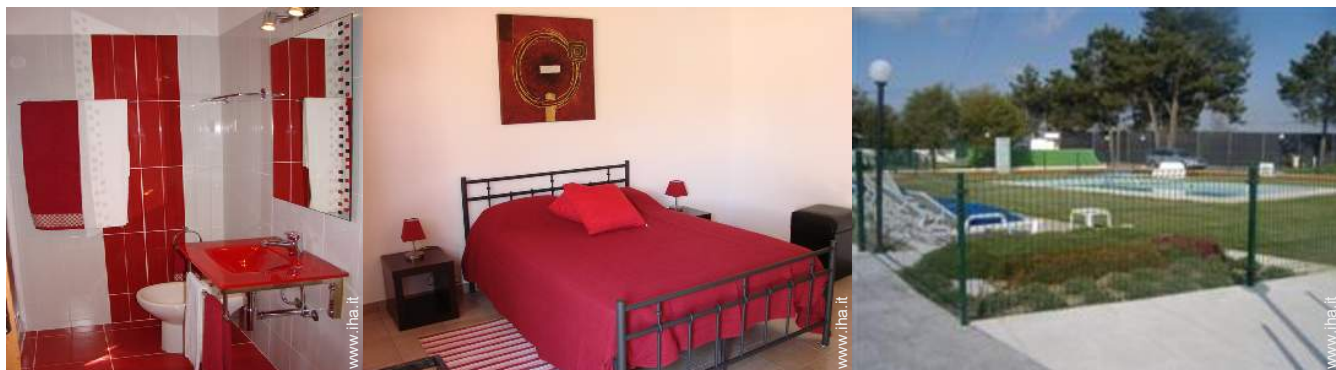
Album fotografico - 2



Posto(i) letto(i)



Album fotografico - 3



Gli animali domestici



vista dalla camera



vista panoramica

Nr. annuncio 42724

www.iha.it



Internet
Holiday
Ads



Internet
Holiday
Ads



Localizzazione & Accesso



Coordinate GPS in gradi, minuti, secondi: Latitudine 37° 43'41"N - Longitudine 8°46'17"O ([Abitazione](#))

Indirizzo

→ Foros do Freixial
7645 Vila Nova de Milfontes

• **Autostrada (uscita) A2**

→ Aljustrel, Distretto di Beja, Alentejo, Portogallo
→ Distanza : 57km

• Odemira : Distanza : 25km

Contatti

Cognome	Sig. TELES Eduardo QUINTA DA BOAVISTA
Indirizzo	Foros do Freixial
Città	7645-023 VILA NOVA DE MILFONTES
Paese	Portogallo
Telefono	+351 283996306 (Portogallo) Da 09:00 AM a 10:00 PM
Cellulare	+351 919476053 (Portogallo)
Cellulare 2	+351 919238167 (Portogallo)
Fax	+351 968149376 (Portogallo)
Lingue parlate	  



Calendario delle disponibilità - da : maggio 2012

Mag	Ma	Me	G	V	S	D	L	Ma	Me	G	V	S	D	L	Ma	Me	G	V	S	D	L	Ma	Me	G	V	S	D	L	Ma	Me	G
2012	1	2	3	4	5	6	7	8	9	10	11	12	13	14	15	16	17	18	19	20	21	22	23	24	25	26	27	28	29	30	31
															-	-	-	-	-	-	-	-	-	-	-	-	-	-	-	-	-

Giu	V	S	D	L	Ma	Me	G	V	S	D	L	Ma	Me	G	V	S	D	L	Ma	Me	G	V	S							
2012	1	2	3	4	5	6	7	8	9	10	11	12	13	14	15	16	17	18	19	20	21	22	23	24	25	26	27	28	29	30
	-	-	-	-	-	-	-	-	-	-	-	-	-	-	-	-	-	-	-	-	-	-	-	-	-	-	-	-	-	-

Lug	D	L	Ma	Me	G	V	S	D	L	Ma	Me	G	V	S	D	L	Ma	Me	G	V	S	D	L	Ma							
2012	1	2	3	4	5	6	7	8	9	10	11	12	13	14	15	16	17	18	19	20	21	22	23	24	25	26	27	28	29	30	31
	-	-	-	-	-	-	-	-	-	-	-	-	-	-	-	-	-	-	-	-	-	-	-	-	-	-	-	-	-	-	

■ Media stagione ■ Alta stagione

[Mese : Seguinte >>](#)



Promozioni : 399€ / Settimana dal 12/05/16 al 12/07/15 - 2 persona(e)

Tariffe di affitto - Piccola Cascina - > 30 Persona(e)

Tariffe	Notte	Week-end	Settimana	2 settimane	Mese
■ Bassa stagione	50€	100€	332€	665€	1425€
■ Media stagione	60€	120€	399€	798€	1710€
■ Alta stagione	85€	170€	565€	1130€	2422€
■ Speciale festività	85€	-	-	-	-

[Prenotare](#)





vista dalla camera



vista dalla camera



Piscina



vista sul giardino/parco



vista sul giardino/parco



Condizioni di prenotazione

• Prenotazione

→ Pagamento al momento della prenotazione :
50% dell'importo dell'affitto
→ Pagamento del saldo :
alla restituzione delle chiavi

• Affitto

→ Spese supplementari
→ Tassa di soggiorno inclusa
→ Spesa per le pulizie alla partenza inclusa
→ Supplemento previsto per :
- letto(i) supplementare(i)

[► Prenotare](#)

[► Contattare il proprietario](#)

Modalità di pagamento ammesse

• Visa/Delta/Electron • Bonifico bancario • Contanti

Contattate direttamente i proprietari

www.iha.it
Nr. annuncio
42724
>> Prenotare <<

Contatti

Cognome	Sig. TELES Eduardo QUINTA DA BOAVISTA
Indirizzo	Foros do Freixial
Città	7645-023 VILA NOVA DE MILFONTES
Paese	Portogallo
Telefono	+351 283996306 (Portogallo) Da 09:00 AM a 10:00 PM
Cellulare	+351 919476053 (Portogallo)
Cellulare 2	+351 919238167 (Portogallo)
Fax	+351 968149376 (Portogallo)
Lingue parlate	

Nr. annuncio 42724

www.iha.it



>> AFFITTI PER LE VACANZE

Internet
Holiday
Ads



Internet
Holiday
Ads



DA PRIVATO A PRIVATO