

Affitto per le vacanze Vilamoura "SILMAR"



Appartamento al pianterreno, entrata comune, in un(a) Immobile moderno da 1 piano

Ambito : marino, piacevole

Capacità : 6 persona(e)

Camera(e) da letto : 2

Camera(e) : 2

Vilamoura - Algarve

Portogallo

Nr. annuncio 34618

www.ih.com



Internet
Holiday
Ads



Internet
Holiday
Ads



Affitto per le vacanze



Appartamento al pianterreno, entrata comune, in un(a) Immobile moderno da 1 piano

- Ideale per tutte le età, più famiglie
- Vista : panoramico, montagna, piscina, giardino/parco, foresta, villaggio
- Ambito : marino, piacevole
- Esposizione : Sud-est

Gli extra

• Piscina :

Piscina in comune, rettangolare (lunghezza 18m, larghezza 6m), sistema di illuminazione, accesso tramite scaletta, sicurezza bambino, doccia esterna (aperta da '01 aprile' al '31 ottobre')

• Parcheggio :

Parcheggio coperto : spazio individuale chiuso
Parcheggio non coperto : nell'abitazione

• Agevolazioni :

Jacuzzi, attrezzo(i) per il fitness, campo di squash, 1 bicicletta(e)

• Attrezzature bambino :

Seggiolone



vista dal balcone

Ambiente & localizzazione



Tempo libero

- Attività tempo libero a meno di 20 km / 12 miglia :

Luogo per bagnarsi, immersione subacqua, immersione con scafandro, sci nautico, jet ski, surf, windsurf, vela, canoa-kayak, rafting, golf, tennis, squash, scuola di equitazione, pony club, percorso per mountain bike, Passeggiata sull'asino, mini-golf, karting, pallavolo, paintball, safari, pesca, pesca in alto mare, pesca con lenza, pesca subacquea, campo di bocce

• Assistenza :

Scuola di sci, scuola di vela, scuola di immersione, scuola di tennis, scuola di equitazione

• Attrazioni e relax :

Bar/pub, discoteca, ristorante, cinema, karaoke, parco e giardino, riserva naturale, centro d'esposizione, galleria d'arte, centro storico, museo, teatro, festival, casino, bagni naturali, terme, centro di talassoterapia, sauna, bagno turco, centro benessere, centro di fitness

Ambiente

• Località :

- Mare/oceano 1km
- Spiaggia 1km
- Spiaggia rocciosa 2,5km
- Insenatura 1km
- Campo da tennis pubblico 1km
- Percorso di golf 9 buche 500m
- Percorso di golf 18 buche 500m
- Punto di windsurf 1km
- Punto di surf 1km
- Centro nautico 1km
- Fiume 100m
- Lago 5km
- Foresta 200m
- Massiccio montuoso
- Marina 800m

• Comodità :

- Asilo
- Villaggio centro 3km
- Fermata/stazionamento bus 500m
- Noleggio auto
- Noleggio barche 3km
- Affitto materiale di immersione 5km
- Panetteria 3km
- Traiteur 300m
- Negozi tipici 1km
- Supermercato 800m
- Negozi di alta classe e di lusso 1km

- Salone di coiffure 1km
- Internet café 1,5km
- Ufficio postale 1km
- Banca 1km
- Distributore automatico di biglietti 1km
- Farmacia 1km
- Medico 1km
- Infermiera 1km
- Ospedale 20km



disposizione interna



Piscina



disposizione interna

Esterno

- Superficie del terreno :
2000m²
- Sistemazione esterna :
Balcone 18m²
- Ambito esterno :
Prato inglese 1000m²
- Attrezzature esterne :
Ombrellone, sedia sdraio, rocking chair(s)



vista dalla veranda

Interno

- Capacità di ospitalità :
6 persona(e) - 5 adulti, 1 bambini
- Superficie abitabile :
120m²
- Disposizione interna :
2 camera(e), 2 camera(e) da letto, 1 bagno (i), 1 doccia, soggiorno 50m², cucina in stile americano, angolo pranzo, salone con televisore, palestra, reception, veranda
- Posto(i) letto(i) :
1 letto(i) matrimoniale(i), 2 letto(i) singolo(i), 1 divano(i) letto 1 pers, 1 letto (i) bambino
- Confort :
Ascensore, TV, wifi (accesso ad internet senza filo), armadio, guardaroba, cassetta di sicurezza, doccia massaggio, integralmente climatizzato, tende, allarme antincendio
- Attrezzatura domestica :
Utensili e batteria da cucina, caffettiera, bollitore elettrico, tostiera, piastra di cottura elettrica, forno, forno microonde, cappa aspirante, frigorifero, congelatore, lavastoviglie, lavatrice, ferro da stiro, asse da stiro

Servizi

- Biancheria :
Lenzuola (1 volte/settimana), Biancheria da toilette (2 volte/settimana), Biancheria da casa (1 volte/settimana), Cuscino(i)
- Casa :
Transfert stazione aeroporto supplemento (+32€)

Informazioni utili

- Informazioni utili
Bambini benvenuti
Copertura telefonia mobile
Acqua : calda/fredda
Tensione elettrica : 110-120V / 60Hz
- Accoglienza persone diversamente abili
Accesso sedia a rotelle
Dotazioni per i diversamente abili : motoria, visiva, auditiva



balcone

Album fotografico - 1



Piscina



disposizione interna



vista dal balcone



disposizione interna



balcone

Nr. annuncio 34618

www.iha.it



>> AFFITTI PER LE VACANZE

Internet
Holiday
Ads



Internet
Holiday
Ads



DA PRIVATO A PRIVATO

Album fotografico - 2



vista dalla veranda



vista sul giardino/parco



Attrezzature esterne



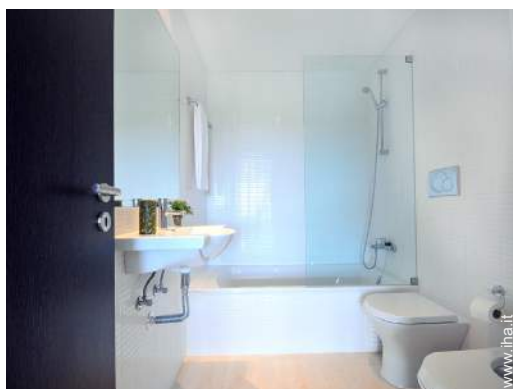
palestra



soggiorno



camera



bagno(i)



soggiorno

Album fotografico - 3



camera



Sistemazione esterna



disposizione delle attrezzature ricreative



camera



angolo cottura



soggiorno



Ambito esterno



vista panoramica

Localizzazione & Accesso



Coordinate GPS in gradi, minuti, secondi: Latitudine 37° 4'34.5"N - Longitudine 8°6'27.756"O ([Città](#))

Indirizzo

→ Caminho do Cuco 34
8100 Vilamoura

• Aeroporto Faro

→ Faro, Algarve, Portogallo
→ Distanza : 20km
→ Tempo : 20'

• Stazionamento bus Vilamoura Bus Station

→ Vilamoura, Algarve, Portogallo
→ Distanza : 500m
→ Tempo : 5'

• Stazione ferroviaria Loulé Praia de Quarteira

→ Loulé, Algarve, Portogallo
→ Distanza : 10km
→ Tempo : 10'

- Vilamoura : Distanza : 500m
- Faro : Distanza : 20km
- Albufeira : Distanza : 12km

Contatti

Cognome	Sig. REBELO Fernando Planetlight Lda.
Indirizzo	Caminho do Cuco 34 Vilamoura
Città	8125 QUARTEIRA
Paese	Portogallo
Telefono	+351 289313269 (Portogallo) Da 09:00 AM a 06:00 PM (GMT/UTC)
Cellulare	+351 963152075 (Portogallo)
Cellulare 2	+351 919463486 (Portogallo)
Fax	+351 289323491 (Portogallo)
Lingue parlate	



Calendario delle disponibilità - da : maggio 2012





Mag	Ma	Me	G	V	S	D	L	Ma	Me	G	V	S	D	L	Ma	Me	G	V	S	D	L	Ma	Me	G	V	S	D	L	Ma	Me	G
2012	1	2	3	4	5	6	7	8	9	10	11	12	13	14	15	16	17	18	19	20	21	22	23	24	25	26	27	28	29	30	31
															-	-	-	-	-	-	-	-	-	-	-	-	-	-	-	-	-

Giu	V	S	D	L	Ma	Me	G	V	S	D	L	Ma	Me	G	V	S	D	L	Ma	Me	G	V	S	D	L	Ma	Me	G	V	S
2012	1	2	3	4	5	6	7	8	9	10	11	12	13	14	15	16	17	18	19	20	21	22	23	24	25	26	27	28	29	30
	-	-	-	-	-	-	-	-	-	-	-	-	-	-	-	-	-	-	-	-	-	-	-	-	-	-	-	-	-	-

Lug	D	L	Ma	Me	G	V	S	D	L	Ma	Me	G	V	S	D	L	Ma	Me	G	V	S	D	L	Ma	Me	G	V	S	D	L	Ma
2012	1	2	3	4	5	6	7	8	9	10	11	12	13	14	15	16	17	18	19	20	21	22	23	24	25	26	27	28	29	30	31
	-	-	-	-	-	-	-	-	-	-	-	-	-	-	-	-	-	-	-	-	-	-	-	-	-	-	-	-	-	-	

[Mese : Seguento >>](#)

Tariffe di affitto - Appartamento - 6 Persona(e)

Tariffe	Notte	Week-end	Settimana	2 settimane	Mese
 Bassa stagione	59€ > 3	118€	413€	826€	1095€
 Media stagione	89€ > 3	178€	623€	1246€	2495€
 Alta stagione	149€ > 5	-	1043€	2086€	4175€
 Periodo promozionale	49€ > 3	98€	343€	686€	1395€

> Minimo Notte

[Prenotare](#)





vista dal balcone



disposizione interna



balcone



Piscina



disposizione interna

Condizioni di prenotazione

• Prenotazione

→ Pagamento al momento della prenotazione :
40% dell'importo dell'affitto
→ Cauzione richiesta : 250€

• Affitto

→ Spese comprese
→ Tassa di soggiorno inclusa
→ Spesa per le pulizie alla partenza inclusa
→ Supplemento previsto per :
- bambino
- letto(i) supplementare(i)

Modalità di pagamento ammesse

• Vaglia postale internazionale • Bonifico bancario
• Assegno bancario • Assegno circolare • Contanti

[► Prenotare](#)

[► Contattare il proprietario](#)

Contattate direttamente i proprietari

www.iha.it
Nr. annuncio
34618
>> Prenotare <<

Contatti

Cognome	Sig. REBELO Fernando Planetlight Lda.
Indirizzo	Caminho do Cuco 34 Vilamoura
Città	8125 QUARTEIRA
Paese	Portogallo
Telefono	+351 289313269 (Portogallo) Da 09:00 AM a 06:00 PM (GMT/UTC)
Cellulare	+351 963152075 (Portogallo)
Cellulare 2	+351 919463486 (Portogallo)
Fax	+351 289323491 (Portogallo)

Lingue parlate