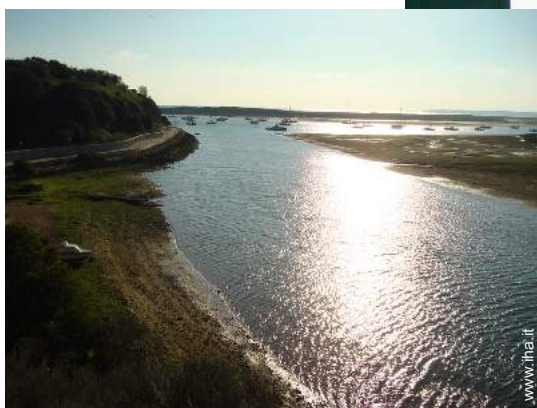


Affitto per le vacanze Southwest Alentejano and Vicentina Coast "Vila Isabel"



Casa Tipica, individuale, da 2 piani, entrata individuale, in un(a) Zona residenziale

Ambito : fronte mare, tipico

Capacità : 6 persona(e)

Camera(e) da letto : 4

Camera(e) : 6

Alvor - Algarve

Portogallo

Prenotazione : +48 (0) 797083504 (Polonia)

Nr. annuncio 47622

www.ih.com



Internet
Holiday
Ads



Internet
Holiday
Ads



Affitto per le vacanze



Casa Tipica, individuale, da 2 piani, entrata individuale, in un(a) Zona residenziale

- Ideale per famiglia, grandi famiglie
- Vista : panoramico, accessibile, nessuna costruzione davanti/di fronte, mare/oceano, villaggio, illuminazione notturna
- Ambito : fronte mare, tipico
- Esposizione : Sud

Gli extra

- **Parcheggio :**

Parcheggio coperto : 1 posto auto coperto
Parcheggio non coperto : 3 sul terreno

Privilegi :
Accesso diretto alla spiaggia



fiume

Ambiente & localizzazione



Mare



Golf



Pesca



Festival



Cultura

Tempo libero

- Attività tempo libero a meno di 20 km / 12 miglia :

Immersione, immersione subacqua, sci nautico, jet ski, surf, windsurf, vela, kite surf, golf, tennis, squash, percorso costiero/forestale, escursione, arrampicata su roccia, percorso per mountain bike, paracadutismo, parapendio, Club aeronautica, escursione in barca, passeggiata a cavallo, skate board (rampa), ATV/Quad, circuito automobilistico, pesca, pesca in alto mare

- Assistenza :

Scuola di immersione, scuola di tennis

- Attrazioni e relax :

Bar/pub, discoteca, ristorante, cinema, parco e giardino, zoo/parco animale, centro d'esposizione, museo, festival, boutique d'artigianato, casino, terme, sauna, centro di fitness

Ambiente

- Località :

- Mare/oceano 500m
- Spiaggia 500m
- Insenatura 500m
- Piscina pubblica 300m
- Campo da tennis pubblico 300m
- Percorso di golf 9 buche 3km
- Percorso di golf 18 buche 4km
- Punto di windsurf 500m
- Fiume 800m
- Massiccio montuoso 20km
- Marina 1km

- Comodità :

- Villaggio centro 800m
- Fermata/stazionamento bus 500m
- Noleggio biciclette/mountain bike 2km
- Noleggio auto 5km
- Noleggio barche 800m
- Affitto materiale di immersione 800m
- Noleggio biancheria 800m
- Panetteria 800m
- Traiteur 800m
- Negozi tipici 800m
- Supermercato 500m
- Salone di coiffure 5km
- Ufficio postale 500m
- Banca 500m
- Distributore automatico di biglietti 300m
- Farmacia 500m
- Medico 800m
- Ospedale 2,5km
- Ambulatorio 800m



vista sul centro del paese



fiume



mare/oceano

Esterno

- **Superficie del terreno :**
300m²
- **Sistemazione esterna :**
Terrazzo sul tetto 70m²
- **Ambito esterno :**
Cortile privato 60m², giardino 150m²
- **Attrezzature esterne :**
Barbecue, tavolo da giardino, sedia(e) da giardino, ombrellone, salotto da giardino, 2 chaise(s) longue(s), 8 sedia sdraio



spiaggia

Interno

- **Capacità di ospitalità :**
6 persona(e) - 6 adulti
- **Superficie abitabile :**
180m²
- **Disposizione interna :**
6 camera(e), 4 camera(e) da letto, 3 bagno (i), soggiorno 25m², cucina indipendente, sala da pranzo, angolo cottura, salone con televisore, studio
- **Posto(i) letto(i) :**
1 letto(i) king-size(s), 1 divano(i) letto 2 pers, 4 letti gemelli singoli
- **Confort :**
Camino, TV, lettore DVD, collezione di libri, collezione di film, presa per antenna tv, cavo/satellite, accesso internet, wifi (accesso ad internet senza filo), armadietto, guardaroba, cassetta di sicurezza, integralmente climatizzato, tende, doppio vetro, serrande avvolgibili
- **Attrezzatura domestica :**
Stoviglie/posate, utensili e batteria da cucina, caffettiera, tostiera, apparecchio per la fonduta, cucina elettrica, piastra di cottura elettrica, forno, forno microonde, cappa aspirante, frigorifero, congelatore, lavastoviglie, lavatrice, asciugatrice, aspirapolvere

Servizi

- **Biancheria :**
Lenzuola, Biancheria da toilette, Coperta(e), Cuscino(i)
- **Casa :**
Pulizia alla partenza, Manutenzione giardino/piscina
- **Ristorazione :**
Grigliata, Preparazione pasti tipici

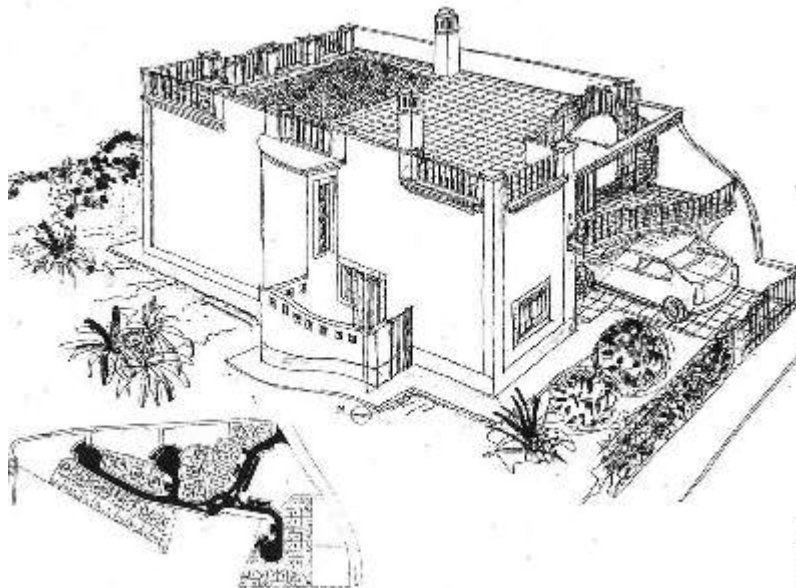
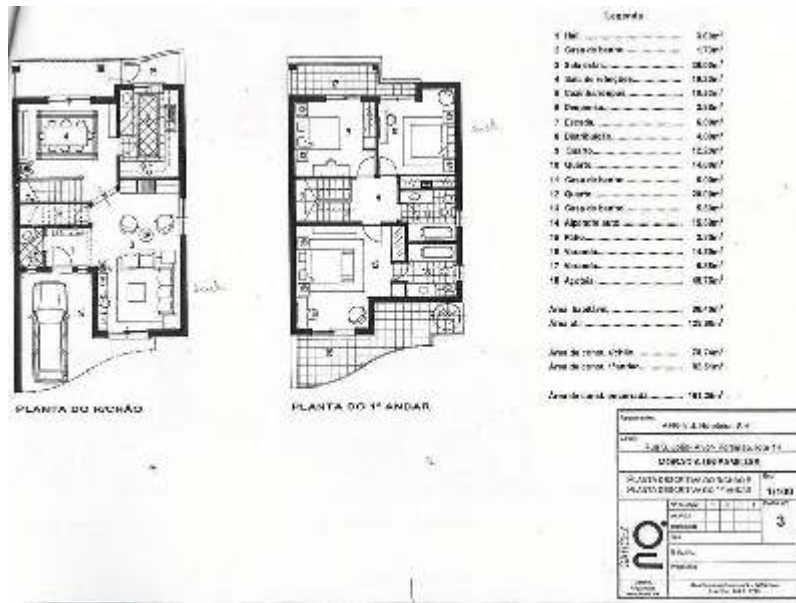
Informazioni utili

- **Informazioni utili**
Bambini benvenuti
Animali ammessi a condizioni (informarsi presso il proprietario)
Copertura telefonia mobile
Acqua : calda/fredda
Tensione elettrica : 220-240V / 50Hz



spiaggia

Piantina



Nr. annuncio 47622

www.ih.com



Internet
 Holiday
 Ads



Internet
 Holiday
 Ads



Album fotografico - 1



fiume



vista sul centro del paese



fiume



mare/oceano



spiaggia

Album fotografico - 2



spiaggia



camera principale



bagno(i)



camera



camera



bagno(i)



cucina



cucina



cucina



soggiorno

Album fotografico - 3



soggiorno

soggiorno

soggiorno



sala da pranzo

sala da pranzo

barbecue



terrazzo sul tetto

sport acquatici nelle vicinanze

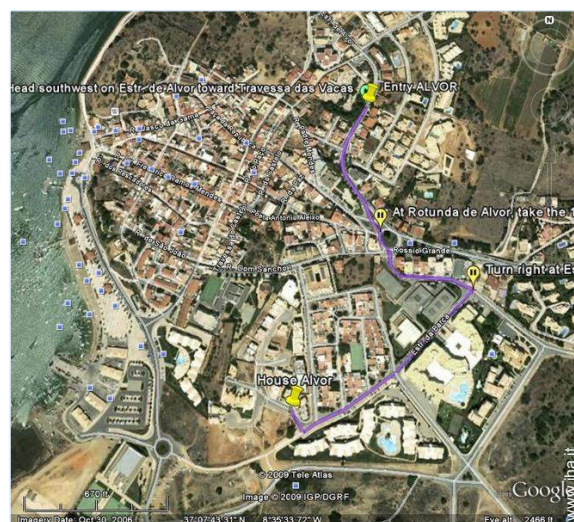
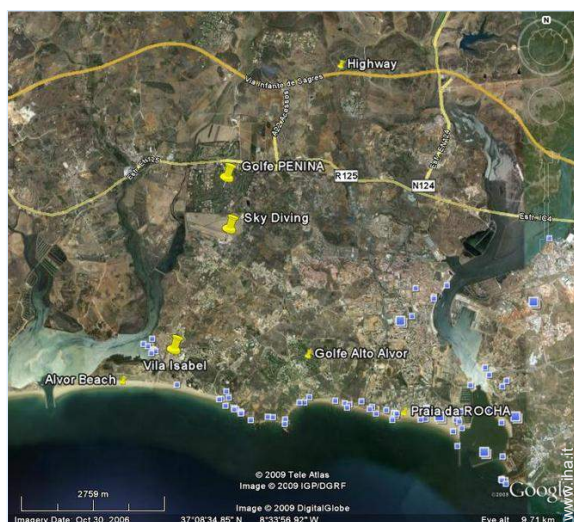
ristorante



piscina pubblica

paracadutismo

Cartina stradale



Localizzazione & Accesso



Coordinate GPS in gradi, minuti, secondi: Latitudine 37°7'36.47"N - Longitudine 8° 35'33.86"O (Abitazione)

Indirizzo

→ Urb. Alto da Ria lote 14
8500 Alvor

● Autostrada (uscita) Via do Infante

→ Alvor, Algarve, Portogallo
→ Distanza : 7,5km
→ Tempo : 10'

- Portimão : Distanza : 7,5km
- Lagos : Distanza : 20km
- Faro : Distanza : 60km

Contatti

Cognome	Sig.ra VALENTE Isabel
Indirizzo	Urb. Alto da Ria Lote 14
Città	8500 ALVOR
Paese	Portogallo
Cellulare	+48 (0) 797083504 (Polonia)

Lingue parlate

Affitto per le vacanze
Alvor - Southwest Alentejano and Vicentina Coast
"Vila Isabel"

9

[Prenotare](#)

Calendario delle disponibilità - da : maggio 2012

Mag	Ma	Me	G	V	S	D	L	Ma	Me	G	V	S	D	L	Ma	Me	G	V	S	D	L	Ma	Me	G	V	S	D	L	Ma	Me	G
2012	1	2	3	4	5	6	7	8	9	10	11	12	13	14	15	16	17	18	19	20	21	22	23	24	25	26	27	28	29	30	31
															-	-	-	-	-	-	-	-	-	-	-	-	-	-	-	-	-

Giu	V	S	D	L	Ma	Me	G	V	S	D	L	Ma	Me	G	V	S	D	L	Ma	Me	G	V	S	D	L	Ma	Me	G	V	S
2012	1	2	3	4	5	6	7	8	9	10	11	12	13	14	15	16	17	18	19	20	21	22	23	24	25	26	27	28	29	30
	-	-	-	-	-	-	-	-	-	-	-	-	-	-	-	-	-	-	-	-	-	-	-	-	-	-	-	-	-	-

Lug	D	L	Ma	Me	G	V	S	D	L	Ma	Me	G	V	S	D	L	Ma	Me	G	V	S	D	L	Ma	Me	G	V	S	D	L	Ma
2012	1	2	3	4	5	6	7	8	9	10	11	12	13	14	15	16	17	18	19	20	21	22	23	24	25	26	27	28	29	30	31
	-	-	-	-	-	-	-	-	-	-	-	-	-	-	-	-	-	-	-	-	-	-	-	-	-	-	-	-	-	-	

Media stagione
 Alta stagione
 Prenotato

[Mese : Seguinte >>](#)

Tariffe di affitto - Casa Tipica - 6 Persona(e)

Tariffe	Notte	Week-end	Settimana	2 settimane	Mese
■ Bassa stagione	75€ ↓ > 2	150€ (Venerdi)	450€ (Sabato)	850€ (Sabato)	1500€
■ Media stagione	90€ > 2	180€ (Venerdi)	600€ (Sabato)	1000€ (Sabato)	1800€
■ Alta stagione	125€ > 7	-	875€ (Sabato)	1600€ (Sabato)	3000€
■ Speciale festività	125€ > 2	220€ (Venerdi)	550€	1000€	-

↓ Riduzione tariffa (Giorno di arrivo) > Minimo Notte

[Prenotare](#)

Nr. annuncio 47622

www.iha.it



Internet
Holiday
Ads



Internet
Holiday
Ads





fiume



mare/oceano



spiaggia



fiume



vista sul centro del paese

Condizioni di prenotazione

• Prenotazione

→ Pagamento al momento della prenotazione :
20% dell'importo dell'affitto
→ Pagamento del saldo :
2 settimane prima del soggiorno

• Affitto

→ Spese comprese
→ Tassa di soggiorno inclusa
→ Spesa per le pulizie alla partenza inclusa

[► Prenotare](#)

[► Contattare il proprietario](#)

Modalità di pagamento ammesse

• Bonifico bancario • Contanti

Contattate direttamente i proprietari

www.iha.it
Nr. annuncio
47622
>> Prenotare <<

Contatti

Cognome Sig.ra VALENTE Isabel
Indirizzo Urb. Alto da Ria Lote 14
Città 8500 ALVOR
Paese Portogallo
Cellulare +48 (0) 797083504 (Polonia)

Lingue parlate 