

Affitto per le vacanze Alsazia "Aux Bijoux de Colmar - Le Diamant"



Duplex al 2° piano, entrata individuale, in un(a) Casa a graticcio di Charme da 3 piani

Ambito : storico, adatto allo shopping

Capacità : 6 persona(e)
Camera(e) da letto : 2
Camera(e) : 3



Clé vacances (3 chiavi)
Meublé de Tourisme (3 stelle)

Colmar - Alto Reno (68) - Alsazia

Francia

Prenotazione : +33 (0) 9 53 63 18 75 (Francia)

Nr. annuncio 70273

www.ihh.it



>> AFFITTI PER LE VACANZE

Internet
Holiday
Ads



Internet
Holiday
Ads



DA PRIVATO A PRIVATO

Affitto per le vacanze



Duplex al 2° piano, entrata individuale, in un (a) Casa a graticcio di Charme da 3 piani

- Ideale per tutte le età, famiglia
- Vista : accessibile, città, sui tetti, piazza, monumento, via pedonale
- Ambito : storico, adatto allo shopping
- Esposizione : Nord-ovest

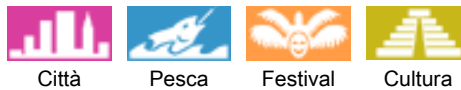
Gli extra

- Parcheggio :
Parcheggio coperto : 1 spazio individuale chiuso
- Attrezzature bambino :
Seggiolone, fasciatoio, vasino



cucina in stile americano

Ambiente & localizzazione



Tempo libero

- Attività tempo libero a meno di 20 km / 12 miglia :

Sci di fondo, ski trekking, pattini da ghiaccio, luogo per bagnarsi, canoa-kayak, golf, tennis, squash, scuola di equitazione, percorso, percorso costiero/forestale, escursione, climbing, percorso per mountain bike, paracadutismo, parapendio, Volo ultraleggero, Club aeronautica, aliante (club), passeggiata in calesse, skate board (rampa), karting, circuito automobilistico, circuito di modellismo, bowling, basket ball, pallavolo, acrobazie, pesca con lenza, campo di bocce

- Assistenza :
Scuola di equitazione

• Attrazioni e relax :
Bar/pub, discoteca, ristorante, cinema, karaoke, parco e giardino, zoo/parco animale, riserva naturale, centro d'esposizione, galleria d'arte, centro storico, museo, teatro, festival, antichità & anticaglie, boutique d'artigianato, cantina e degustazione di vino, casino, sauna, bagno turco

Ambiente

- Località :
 - Piste di sci 30km
 - Ski lifts 40km
 - Pista di pattinaggio 2,5km
 - Piscina riscaldata 2km
 - Piscina pubblica 2,5km
 - Campo da tennis pubblico 3km
 - Percorso di golf 18 buche 10km
 - Fiume <50m
 - Specchio d'acqua 2km
 - Lago 25km
 - Foresta 3km
 - Massiccio montuoso 10km
 - Marina 1,5km
- Comodità :
 - Centro città <50m
 - Fermata/stazionamento bus <50m
 - Noleggio biciclette/mountain bike 500m
 - Noleggio auto 1,5km
 - Panetteria <50m
 - Traiteur <50m
 - Negozi tipici <50m
 - Supermercato <50m
 - Negozi di alta classe e di lusso <50m
 - Saloni di coiffure <50m
 - Ufficio postale 1km
 - Banca 50m
 - Distributore automatico di biglietti 50m
 - Farmacia 100m
 - Medico 100m
 - Infermiera 300m
 - Ospedale 2km



sala da pranzo



facciata



salone con televisore



vista d'insieme

Interno

- **Capacità di ospitalità :**

6 persona(e)

- **Superficie abitabile :**

80m²

- **Disposizione interna :**

3 camera(e), 2 camera(e) da letto, 1 doccia, 2 WC, soggiorno 45m², cucina in stile americano, sala da pranzo, salone con televisore

- **Posto(i) letto(i) :**

1 letto(i) matrimoniale(i), 1 divano(i) letto 2 pers, 2 letti gemelli singoli, 1 letto (i) bambino, 1 possibilità letto(i) supplementare(i)

- **Confort :**

TV, sistema hi-fi, lettore DVD, gioco di società, collezione di libri, presa per antenna tv, cavo/satellite, accesso internet, accesso internet banda larga, wifi (accesso ad internet senza filo), armadio, guardaroba, asciugacapelli, scaldia asciugamani, ventilatore, riscaldamento elettrico, abbaino, tende, doppio vetro, interfono, digicode

- **Attrezzatura domestica :**

Stoviglie/posate, utensili e batteria da cucina, caffettiera elettrica, bollitore elettrico, tostiera, spremiagrumi, piastra di cottura elettrica, forno, forno microonde, cappa aspirante, frigorifero, congelatore, lavastoviglie, lavatrice, asciugatrice, ferro da stiro, asse da stiro

Servizi

- **Biancheria :**

Lenzuola, Biancheria da toilette, Biancheria da casa, Coperta(e), Piumino(i), Cuscino(i)

- **Casa :**

Pulizia alla partenza, Parcheggio, Transfert stazione aeroporto supplemento

Informazioni utili

- **Informazioni utili**

Bambini benvenuti

Animali ammessi a condizioni (informarsi presso il proprietario)

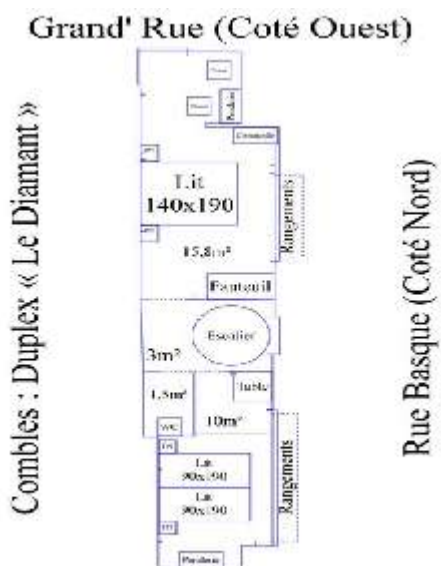
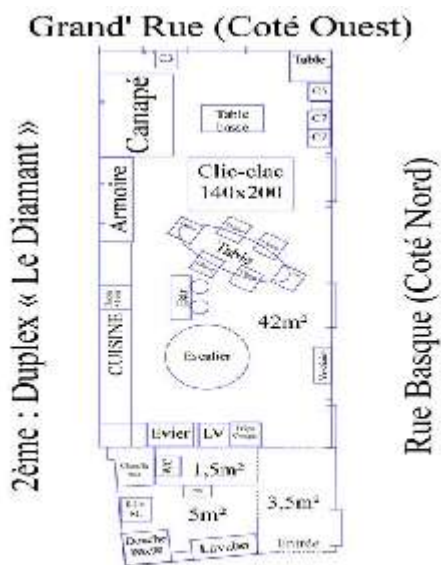
Affitto non fumatori, copertura telefonia mobile

Acqua : calda/fredda

Tensione elettrica : 220-240V / 50Hz

Alimentazione elettrica : conduttura

Piantina



Album fotografico - 1



facciata



sala da pranzo



cucina in stile americano



salone con televisore



vista d'insieme

Album fotografico - 2



letto(i) matrimoniale(i)



camera



doccia



vista dall'appartamento



vista sulla strada pedonale



vista sulla piazza



panorama

Localizzazione & Accesso



Coordinate GPS in gradi, minuti, secondi: Latitudine 48° 4'35.238"N - Longitudine 7°21'34.513"E (Abitazione)

Indirizzo

→ 2, rue Basque
68000 Colmar

• Autostrada (uscita) A35 - sortie 25 (Colmar)

→ Colmar, Alto Reno, Alsazia, Francia
→ Distanza : 4km
→ Tempo : 10'

• Stazione ferroviaria Colmar

→ Colmar, Alto Reno, Alsazia, Francia
→ Distanza : 1,5km
→ Tempo : 20'

• Aeroporto Basilea/Mulhouse/Friburgo

→ Mulhouse, Alto Reno, Alsazia, Francia
→ Distanza : 65km
→ Tempo : 50'

• Strasburgo : Distanza : 75km

• Basilea : Distanza : 65km

• Friburgo in Brisgovia : Distanza : 52km

Contatti

Cognome	Sig. HELD Yvan SCI Ymagyne
Indirizzo	26, rue de Turckheim
Città	68000 COLMAR
Paese	Francia
Telefono	+33 (0) 9 53 63 18 75 (Francia)
Cellulare	+33 (0) 6 70 29 03 57 (Francia)
Cellulare 2	+33 (0) 6 81 39 06 51 (Francia)
Fax	+33 (0) 9 58 63 18 75 (Francia)

Lingue parlate



Affitto per le vacanze
 Alsazia - Francia
"Aux Bijoux de Colmar - Le Diamant"

Calendario delle disponibilità - da : maggio 2012

Mag	Ma	Me	G	V	S	D	L	Ma	Me	G	V	S	D	L	Ma	Me	G	V	S	D	L	Ma	Me	G	V	S	D	L	Ma	Me	G
2012	1	2	3	4	5	6	7	8	9	10	11	12	13	14	15	16	17	18	19	20	21	22	23	24	25	26	27	28	29	30	31

Giu	V	S	D	L	Ma	Me	G	V	S	D	L	Ma	Me	G	V	S	D	L	Ma	Me	G	V	S	D	L	Ma	Me	G	V	S
2012	1	2	3	4	5	6	7	8	9	10	11	12	13	14	15	16	17	18	19	20	21	22	23	24	25	26	27	28	29	30

Lug	D	L	Ma	Me	G	V	S	D	L	Ma	Me	G	V	S	D	L	Ma	Me	G	V	S	D	L	Ma	Me	G	V	S	D	L	Ma
2012	1	2	3	4	5	6	7	8	9	10	11	12	13	14	15	16	17	18	19	20	21	22	23	24	25	26	27	28	29	30	31

Prenotato Alta stagione

[Mese : Seguinte >>](#)

Tariffe di affitto - Duplex - 6 Persona(e)

Tariffe	Notte	Week-end	Settimana	2 settimane	Mese
Bassa stagione	-	250€	450€	-	-
Media stagione	-	350€	550€	-	-
Alta stagione	-	400€	600€	-	-
Speciale festività	-	450€	650€	-	-

[Prenotare](#)





cucina in stile americano



salone con televisore



vista d'insieme



facciata



sala da pranzo

Condizioni di prenotazione

• Prenotazione

- Pagamento al momento della prenotazione : 25% dell'importo dell'affitto
- Pagamento del saldo : alla restituzione delle chiavi
- Cauzione richiesta : 500€

• Affitto

- Spese comprese
- Tassa di soggiorno inclusa
- Spesa per le pulizie alla partenza inclusa

Modalità di pagamento ammesse

- Bonifico bancario
- Assegno bancario
- Assegno circolare
- Travellers Cheques
- Contanti
- Voucher

► Prenotare

► Contattare il proprietario

Contattate direttamente i proprietari

www.iha.it
Nr. annuncio
70273
>> Prenotare <<

Contatti

Cognome	Sig. HELD Yvan SCI Ymagyne
Indirizzo	26, rue de Turkheim
Città	68000 COLMAR
Paese	Francia
Telefono	+33 (0) 9 53 63 18 75 (Francia)
Cellulare	+33 (0) 6 70 29 03 57 (Francia)
Cellulare 2	+33 (0) 6 81 39 06 51 (Francia)
Fax	+33 (0) 9 58 63 18 75 (Francia)

Lingue parlate   

Nr. annuncio 70273

www.iha.it



>> AFFITTI PER LE VACANZE

Internet
Holiday
Ads



Internet
Holiday
Ads



DA PRIVATO A PRIVATO