

# Affitto per le vacanze Alsazia "Résidence Des Empereurs"



Appartamento al 1° piano, entrata individuale, in un(a) Casa Signorile da 1 piano

Ambito : piacevole, calma

Capacità : 7 persona(e)

Camera(e) da letto : 2

Camera(e) : 3



Meubl  de Tourisme (4 stelle)

Strasburgo - Basso Reno (67) - Alsazia

Francia

Prenotazione : +33 (0) 388294806 (Francia)

Nr. annuncio 66739

www.ihh.it



>> AFFITTI PER LE VACANZE

Internet  
Holiday  
Ads



Internet  
Holiday  
Ads



DA PRIVATO A PRIVATO

### Affitto per le vacanze



Appartamento al 1° piano, entrata individuale, in un(a) Casa Signorile da 1 piano

- Ideale per grandi famiglie, tutte le età
- Vista : giardino/parco
- Ambito : piacevole, calma

### Gli extra

- **Parcheggio :**  
Parcheggio non coperto : nell'abitazione
- **Agevolazioni :**  
8 bicicletta(e)
- **Attrezzature bambino :**  
Seggiolone, bagnetto bambino



camera principale

### Ambiente & localizzazione



Città



Pesca



Cultura

### Tempo libero

- Attività tempo libero a meno di 20 km / 12 miglia :

Sci di fondo, slitta (pista), pattini da ghiaccio, Pedalò, canoa-kayak, golf, tennis, squash, percorso, percorso costiero/forestale, escursione, climbing, percorso per mountain bike, paracadute ascensionale, paracadutismo, deltaplano, parapendio, passeggiata a cavallo, mini-golf, rollers/pattini a rotelle (circuit), skate board (rampa), ATV/Quad, karting, bowling, basket ball, pallavolo, paintball, pesca, campo di bocce

- **Attrazioni e relax :**

Bar/pub, discoteca, ristorante, cinema, karaoke, parco e giardino, parco dei divertimenti, zoo/parco animale, centro d'esposizione, galleria d'arte, centro storico, museo, teatro, teatro dell'opera, antichità & anticaglie, casino, ippodromo, sauna, bagno turco, centro benessere, centro di bellezza, centro di fitness, Bio farm

### Ambiente

- **Località :**
  - Piste di sci 20km
  - Pista di pattinaggio 2km
  - Piscina pubblica 2km
  - Specchio d'acqua 200m
  - Lago 4km
  - Foresta 5km
- **Comodità :**
  - Fermata/stazionamento bus 50m
  - Linea tranviaria 1,5km
  - Panetteria 50m
  - Negozi tipici <50m
  - Supermercato 1km
  - Salone di coiffure <50m
  - Ufficio postale 50m
  - Banca 50m
  - Distributore automatico di biglietti 50m
  - Farmacia 50m
  - Medico <50m
  - Ospedale 1km



camera principale



salone



camera

### Esterno

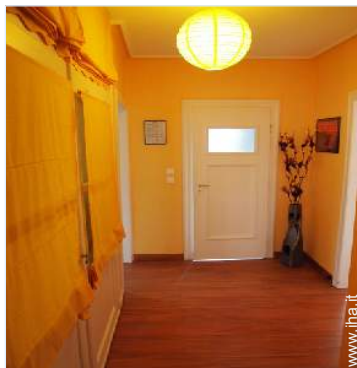
- Superficie del terreno :  
< 100m<sup>2</sup>
- Sistemazione esterna :  
Balcone 4m<sup>2</sup>
- Ambito esterno :  
Cortile privato, giardino, prato inglese
- Attrezzature esterne :  
Barbecue, tavolo da giardino, sedia(e) da giardino, ombrellone



vista sul giardino/parco

### Interno

- Capacità di ospitalità :  
7 persona(e)
- Superficie abitabile :  
70m<sup>2</sup>
- Disposizione interna :  
3 camera(e), 2 camera(e) da letto, 1 bagno (i), 1 WC, salone, cucina indipendente, angolo pranzo, salone con televisore, studio, loggia
- Posto(i) letto(i) :  
1 letto(i) matrimoniale(i), 1 divano(i) letto 2 pers, 2 letto(i) singolo(i), 1 letto(i) pieghevole, 1 letto (i) bambino
- Confort :  
TV, lettore DVD, collezione di libri, presa per antenna tv, computer, cavo/satellite, accesso internet, accesso internet banda larga, wifi (accesso ad internet senza filo), armadio, armadietto, guardaroba, radio sveglia, asciugacapelli, scaldia asciugamani, ventilatore, riscaldamento centrale, tende, tende, doppio vetro, serrande avvolgibili, interfono, allarme antincendio
- Attrezzatura domestica :  
Stoviglie/posate, utensili e batteria da cucina, caffettiera, caffettiera elettrica, macchina per il caffè espresso, bollitore elettrico, tostiera, robot da cucina, apparecchio per raclette, cucina a gas, piastra di cottura elettrica, forno, fornello, forno microonde, friggitrice elettrica, cappa aspirante, frigorifero, congelatore, lavatrice, asciugatrice, aspirapolvere, ferro da stiro, asse da stiro



vista dalla camera

### Servizi

- Biancheria :  
Lenzuola, Biancheria da toilette, Biancheria da casa, Coperta(e), Piumino(i), Cuscino(i)
- Casa :  
Servizio di manutenzione, Parcheggio

### Informazioni utili

- Informazioni utili  
Bambini benvenuti  
Animali ammessi a condizioni (informarsi presso il proprietario)  
Copertura telefonia mobile  
Acqua : calda/fredda  
Tensione elettrica : 110-120V / 60Hz  
Alimentazione elettrica : condotta

Album fotografico - 1



salone



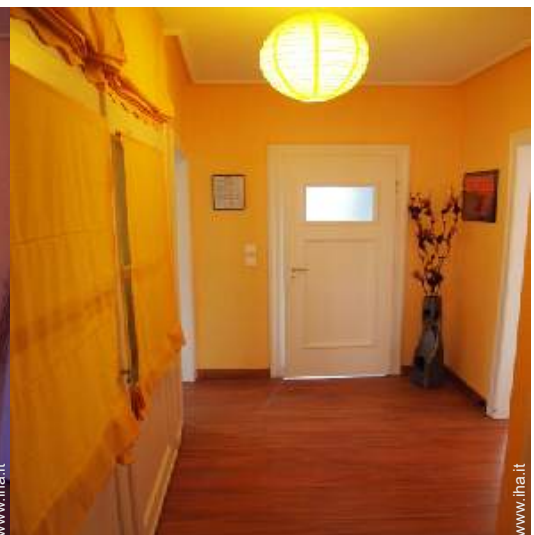
camera principale



camera principale



camera



vista dalla camera

Album fotografico - 2



vista sul giardino/parco



bagno(i)



angolo cottura



angolo pranzo



loggia



vista sul giardino/parco



Casa Signorile



vista dalla casa



### Localizzazione & Accesso



Coordinate GPS in gradi, minuti, secondi: Latitudine 48° 34'46"N - Longitudine 7°42'13"E ([Abitazione](#))

#### Indirizzo

→ 13, rue Constantin  
67000 Strasburgo

- Strasburgo : Distanza : 1km

### Contatti

Cognome	Sig. GONÇALVES Manuel
Città	67000 STRASBOURG
Paese	Francia
Telefono	+33 (0) 388294806 (Francia)
Cellulare	+33 (0) 683830087 (Francia)

Lingue parlate



Affitto per le vacanze  
 Alsazia - Francia  
**"Résidence Des Empereurs"**

7  
[Prenotare](#)

Calendario delle disponibilità - da : maggio 2012

Mag	Ma	Me	G	V	S	D	L	Ma	Me	G	V	S	D	L	Ma	Me	G	V	S	D	L	Ma	Me	G	V	S	D	L	Ma	Me	G
2012	1	2	3	4	5	6	7	8	9	10	11	12	13	14	15	16	17	18	19	20	21	22	23	24	25	26	27	28	29	30	31

Giu	V	S	D	L	Ma	Me	G	V	S	D	L	Ma	Me	G	V	S	D	L	Ma	Me	G	V	S	D	L	Ma	Me	G	V	S
2012	1	2	3	4	5	6	7	8	9	10	11	12	13	14	15	16	17	18	19	20	21	22	23	24	25	26	27	28	29	30

Lug	D	L	Ma	Me	G	V	S	D	L	Ma	Me	G	V	S	D	L	Ma	Me	G	V	S	D	L	Ma							
2012	1	2	3	4	5	6	7	8	9	10	11	12	13	14	15	16	17	18	19	20	21	22	23	24	25	26	27	28	29	30	31

Prenotato
  Media stagione
  Bassa stagione
  Alta stagione

[Mese : Seguento >>](#)

Tariffe di affitto - Appartamento - 7 Persona(e)

Tariffe	Notte	Week-end	Settimana	2 settimane	Mese
<span style="color: green;">■</span> Bassa stagione	60€ ↓	200€	420€	-	-
<span style="color: blue;">■</span> Media stagione	70€	200€	490€	-	-
<span style="color: red;">■</span> Alta stagione	85€ ↓	300€	595€	-	-
<span style="color: yellow;">■</span> Periodo promozionale	50€	150€	350€	-	1000€

↓ Riduzione tariffa

[Prenotare](#)

Nr. annuncio 66739

www.iha.it



Internet  
 Holiday  
 Ads



Internet  
 Holiday  
 Ads

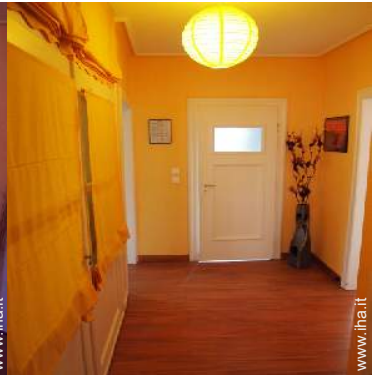




camera principale



camera



vista dalla camera



salone



camera principale

### Condizioni di prenotazione

#### • Prenotazione

- Pagamento al momento della prenotazione : 50% dell'importo dell'affitto
- Pagamento del saldo : alla restituzione delle chiavi
- Cauzione richiesta : 400€

#### • Affitto

- Spese comprese
- Tassa di soggiorno inclusa
- Spesa per le pulizie alla partenza inclusa

[► Prenotare](#)

[► Contattare il proprietario](#)

### Modalità di pagamento ammesse

- Vaglia postale internazionale
- Bonifico bancario
- Assegno bancario
- Assegno circolare
- Contanti

Contattate direttamente i proprietari

[www.ih.com](http://www.ih.com)  
Nr. annuncio  
66739  
[>> Prenotare <<](#)

### Contatti

Cognome Sig. GONÇALVES Manuel  
Città 67000 STRASBOURG  
Paese Francia  
Telefono +33 (0) 388294806 (Francia)  
Cellulare +33 (0) 683830087 (Francia)

Lingue parlate