

Affitto per le vacanze Costa del Sol "Benal Beach"



Appartamento al 6° piano, entrata comune, in un(a) Résidence

Ambito : marino, culturale

Capacità : 7 persona(e)

Camera(e) da letto : 2

Benalmádena - Provincia di Málaga - Andalusia
Spagna

Nr. annuncio 38789

www.ihait.it



Internet
Holiday
Ads



Internet
Holiday
Ads



Affitto per le vacanze



Appartamento al 6° piano, entrata comune, in un(a) Résidence

- Ideale per tutte le età, più famiglie
- Vista : panoramico, mare/oceano, montagna, piscina, tramonto fantastico
- Ambito : marino, culturale
- Esposizione : Sud-ovest

Gli extra

- **Piscina :**
Piscina in comune (aperta da '01 gennaio' al '31 dicembre')
- **Parcheggio :**
Parcheggio non coperto : sul terreno
- **Agevolazioni :**
Cabina abbronzante, attrezzo(i) per il fitness, tavolo da biliardo, calcio balilla, gioco delle freccette, mini-golf
- **Attrezzature bambino :**
Seggiolone

Privilegi :
Accesso diretto alla spiaggia



balcone

Ambiente & localizzazione



Tempo libero

- Attività tempo libero a meno di 20 km / 12 miglia :

Pattini da ghiaccio, luogo per bagnarsi, immersione subacqua, jet ski, surf, windsurf, golf, tennis, pony club, climbing, escursione in barca, passeggiata a cavallo, Passeggiata sull'asino, mini-golf, pesca

- Assistenza :

Scuola di equitazione

- Attrazioni e relax :

Bar/pub, discoteca, ristorante, cinema, parco e giardino, parco dei divertimenti, zoo/parco animale, parco marino, centro d'esposizione, museo, casino

Ambiente

- Località :

- Piscina riscaldata 100m
- Spiaggia <50m
- Spiaggia dei nudisti 5km
- Campo da tennis pubblico 500m
- Percorso di golf 18 buche 5km
- Marina 500m

- Comodità :

- Villaggio centro 300m
- Fermata/stazionamento bus 100m
- Noleggio auto 50m
- Negozi tipici 200m
- Supermercato 300m
- Salone di coiffure 500m
- Internet café <50m
- Ufficio postale 1km
- Banca 500m
- Distributore automatico di biglietti 500m
- Medico 500m
- Ospedale 2,5km



vista sud-ovest





balcone

Esterno

- **Sistemazione esterna :**
Balcone 18m²
- **Ambito esterno :**
Giardino



cucina in stile americano

Interno

- **Capacità di ospitalità :**
7 persona(e) - 4 adulti, 3 bambini
- **Superficie abitabile :**
50m²
- **Disposizione interna :**
2 camera(e) da letto, 1 bagno(i), soggiorno 14m², cucina in stile americano, angolo pranzo
- **Posto(i) letto(i) :**
1 letto(i) matrimoniale(i), 2 letto(i) singolo(i), 3 divano(i) letto 1 pers, 1 letto (i) bambino
- **Confort :**
Ascensore, TV, lettore DVD, collezione di libri, cavo/satellite, armadio, armadietto, cassetta di sicurezza, radio sveglia, asciugacapelli, integralmente climatizzato, riscaldamento elettrico, tende, doppio vetro, allarme antincendio
- **Attrezzatura domestica :**
Stoviglie/posate, utensili e batteria da cucina, caffettiera elettrica, bollitore elettrico, tostiera, cucina elettrica, forno microonde, frigorifero, congelatore, lavatrice, aspirapolvere, ferro da stiro, asse da stiro

Servizi

- **Biancheria :**
Lenzuola (1 volte/settimana), Biancheria da toilette (2 volte/settimana), Biancheria da casa (1 volte/settimana), Coperta(e), Cuscino(i)
- **Casa :**
Pulizia alla partenza, Manutenzione giardino/piscina, Parcheggio, Transfert stazione aeroporto supplemento (+30€)

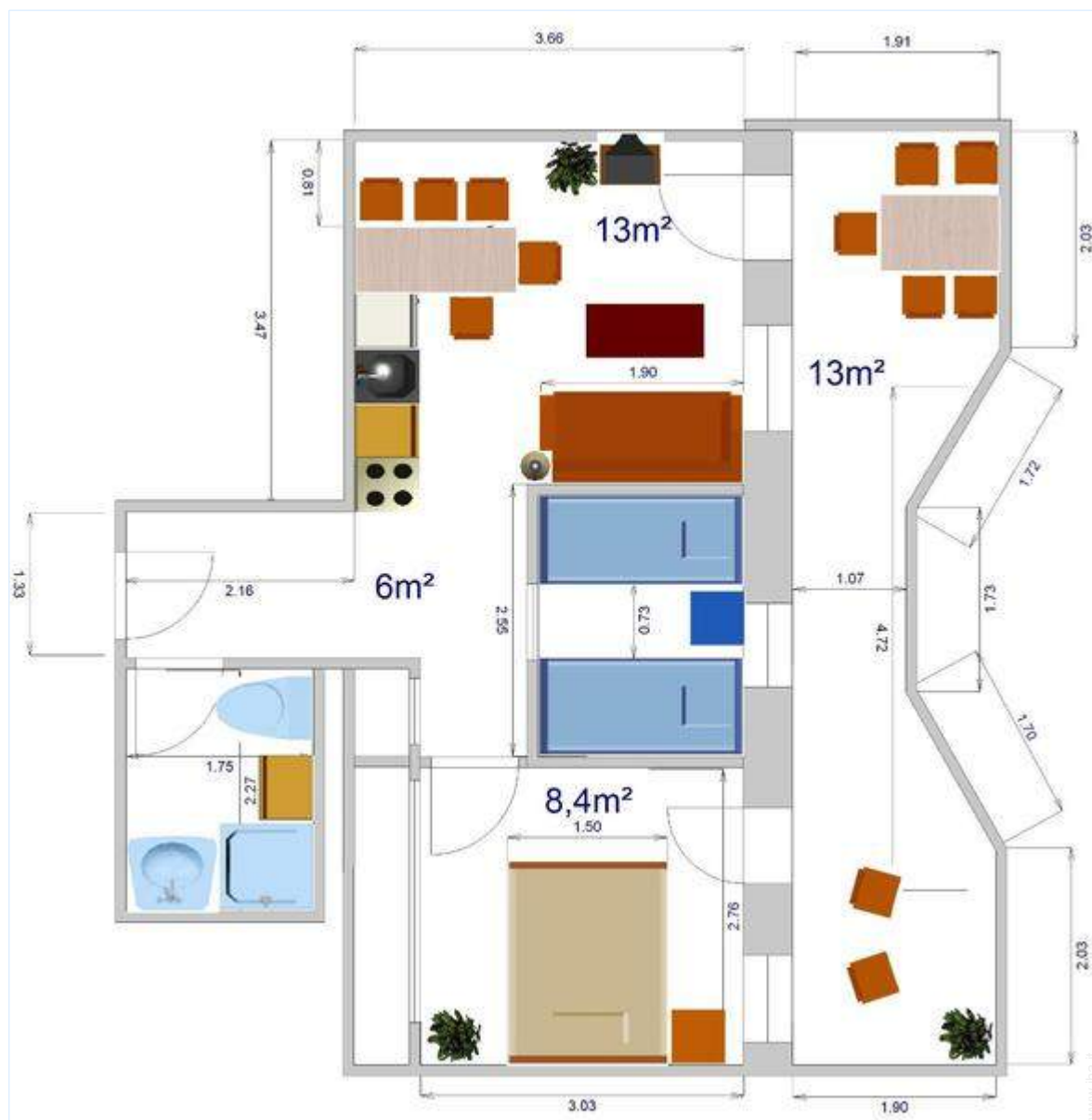
Informazioni utili

- **Informazioni utili**
Bambini benvenuti
Animali ammessi a condizioni (informarsi presso il proprietario)
Affitto non fumatori, copertura telefonia mobile
Acqua : calda/fredda
Tensione elettrica : 220-240V / 50Hz
- **Accoglienza persone diversamente abili**
Accesso sedia a rotelle



balcone

Piantina



Album fotografico - 1



vista sud-ovest



balcone



balcone



balcone



Album fotografico - 2



cucina in stile americano



angolo pranzo



sistemazione interna



bagno(i)



bagno(i)



Attrezzature esterne



piscina in comune

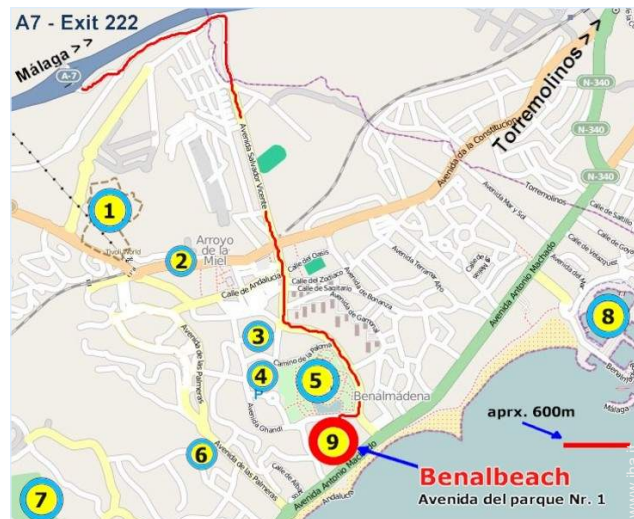


piscina in comune



disposizione interna

Cartina stradale



Localizzazione & Accesso



Coordinate GPS in gradi, minuti, secondi: Latitudine 36° 36'6.768"N - Longitudine 4°32'52.872"O (Città)

Indirizzo

→ Avda. del Parque
29630 Benalmádena

• **Aeroporto Málaga Costa del Sol**

→ Málaga, Provincia di Málaga, Andalusia, Spagna
→ Distanza : 15km
→ Tempo : 20'

• **Stazione ferroviaria Benalmádena Arroyo de la Miel**

→ Benalmádena, Provincia di Málaga, Andalusia, Spagna
→ Distanza : 2,5km
→ Tempo : 15'

• **Porto marittimo Málaga**

→ Málaga, Provincia di Málaga, Andalusia, Spagna
→ Distanza : 20km
→ Tempo : 30'

- Málaga : Distanza : 20km
- Marbella : Distanza : 38km
- Ronda : Distanza : 90km

Contatti

Cognome	Sig., Sig.ra FINK Andrea
Indirizzo	avd. del parque, edificio Benalbeach
Città	29630 BENALMADENA COSTA
Paese	Spagna
Cellulare	+34 600813030 (Spagna)
Lingue parlate	



Calendario delle disponibilità - da : maggio 2012

Mag	Ma	Me	G	V	S	D	L	Ma	Me	G	V	S	D	L	Ma	Me	G	V	S	D	L	Ma	Me	G	V	S	D	L	Ma	Me	G
2012	1	2	3	4	5	6	7	8	9	10	11	12	13	14	15	16	17	18	19	20	21	22	23	24	25	26	27	28	29	30	31
																					-	-	-	-	-	-	-	-	-	-	-

Giu	V	S	D	L	Ma	Me	G	V	S	D	L	Ma	Me	G	V	S	D	L	Ma	Me	G	V	S							
2012	1	2	3	4	5	6	7	8	9	10	11	12	13	14	15	16	17	18	19	20	21	22	23	24	25	26	27	28	29	30
	-	-	-	-	-	-	-	-	-	-	-	-	-	-	-	-	-	-	-	-	-	-	-	-	-	-	-	-	-	-

Lug	D	L	Ma	Me	G	V	S	D	L	Ma	Me	G	V	S	D	L	Ma	Me	G	V	S	D	L	Ma							
2012	1	2	3	4	5	6	7	8	9	10	11	12	13	14	15	16	17	18	19	20	21	22	23	24	25	26	27	28	29	30	31
	-	-	-	-	-	-	-	-	-	-	-	-	-	-	-	-	-	-	-	-	-	-	-	-	-	-	-	-	-	-	

■ Media stagione ■ Alta stagione

[Mese : Seguinte >>](#)

Tariffe di affitto - Appartamento - 7 Persona(e)

Tariffe	Notte	Week-end	Settimana	2 settimane	Mese
■ Bassa stagione	38€ > 7	-	270€	540€	725€
■ Media stagione	55€ > 7	-	390€	780€	-
■ Alta stagione	110€ (Sabato) > 7	-	770€ (Sabato)	1540€ (Sabato)	-

(Giorno di arrivo) > Minimo Notte

[Prenotare](#)





balcone



balcone



balcone



vista sud-ovest

Condizioni di prenotazione

• Prenotazione

- Pagamento al momento della prenotazione :
40% dell'importo dell'affitto
- Pagamento del saldo :
alla restituzione delle chiavi
- Cauzione richiesta : 200€

• Affitto

- Spese comprese
- Tassa di soggiorno inclusa
- Spesa per le pulizie alla partenza inclusa
- Supplemento previsto per :
 - bambino
 - cabina abbronzante

Modalità di pagamento ammesse

- Bonifico bancario • PayPal

[► Prenotare](#)

[► Contattare il proprietario](#)

Contattate direttamente i proprietari

www.iha.it
Nr. annuncio
38789
>> Prenotare <<

Contatti

Cognome	Sig., Sig.ra FINK Andrea
Indirizzo	avd. del parque, edificio Benalbeach
Città	29630 BENALMADENA COSTA
Paese	Spagna
Cellulare	+34 600813030 (Spagna)
Lingue parlate	  