

# Affitto per le vacanze Julianadorp "Villa L'Orangerie"



Appartamento al pianterreno, entrata comune, in un(a) Villa di Prestigio al piano terra

Ambito : lussuoso, spirituale

Capacità : 2 persona(e)

Camera(e) da letto : 1

Camera(e) : 2



Gay friendly

Julianadorp

Curaçao

Prenotazione : +599 (0) 98689196 (Antille Olandesi)

Nr. annuncio 7397

www.iha.it



Internet  
Holiday  
Ads



Internet  
Holiday  
Ads



### Affitto per le vacanze



Appartamento al pianterreno, entrata comune, in un(a) Villa di Prestigio al piano terra

- Ideale per coppia, luna di miele
- Vista : piscina, giardino/parco
- Ambito : lussuoso, spirituale

### Gli extra

- **Piscina :**  
Piscina in comune, rettangolare (lunghezza 8m, larghezza 4m), sistema di illuminazione, accesso tramite scale (aperta da '01 gennaio' al '31 dicembre')
- **Parcheggio :**  
Parcheggio non coperto



piantina generale

### Ambiente & localizzazione



#### Tempo libero

- Attività tempo libero a meno di 20 km / 12 miglia :

Luogo per bagnarsi, immersione, immersione subacqua, immersione con scafandro, banana boat, jet ski, surf, windsurf, vela, kite surf, golf, escursione, percorso per mountain bike, escursione in barca, pesca, pesca con lenza

- **Attrazioni e relax :**

Ristorante, parco marino, galleria d'arte, centro storico, museo, teatro, casino, centro benessere

#### Ambiente

- **Località :**
  - Mare/oceano 5km
  - Spiaggia 5km
  - Spiaggia rocciosa 7,5km
  - Percorso di golf 18 buche 5km
  - Centro nautico 5km
  - Foresta 15km
  - Marina 20km
- **Comodità :**
  - Centro città 10km
  - Fermata/stazionamento bus 3km
  - Noleggio biciclette/mountain bike 15km
  - Noleggio di moto/scooter 15km
  - Noleggio auto 5km
  - Noleggio barche 25km
  - Affitto materiale di immersione 10km
  - Panetteria 3km
  - Supermercato 3km
  - Negozi di alta classe e di lusso 7,5km
  - Internet café 10km
  - Ufficio postale 10km
  - Banca 10km
  - Distributore automatico di biglietti 3km
  - Farmacia 3km
  - Medico 5km
  - Ospedale 10km



sistemazione interna



vista dal terrazzo coperto



letto(i) matrimoniale(i)

### Interno

- **Capacità di ospitalità :**

2 persona(e) - 2 adulti

- **Superficie abitabile :**

70m<sup>2</sup>

- **Disposizione interna :**

2 camera(e), 1 camera(e) da letto, 1 bagno (i), soggiorno 25m<sup>2</sup>, cucina in stile americano, veranda

- **Posto(i) letto(i) :**

1 letto(i) matrimoniale(i), 1 divano(i) letto 2 pers

- **Confort :**

TV, lettore DVD, collezione di film, telefono, wifi (accesso ad internet senza filo), guardaroba, cassetta di sicurezza, radio sveglia, zanzariere per letto, integralmente climatizzato, ventilatore a pale da soffitto, tende, antifurto, cancello telecomandato

- **Attrezzatura domestica :**

Utensili e batteria da cucina, caffettiera elettrica, bollitore elettrico, cucina a gas, forno microonde, frigorifero, congelatore, lavatrice, asciugatrice, ferro da stiro, asse da stiro

### Esterno

- **Superficie del terreno :**

2000m<sup>2</sup>

- **Sistemazione esterna :**

Terrazzo coperto 18m<sup>2</sup>

- **Ambito esterno :**

Giardino tropicale 800m<sup>2</sup>

- **Attrezzature esterne :**

Barbecue, tavolo da giardino, 4 sedia(e) da giardino, 2 chaise(s) longue(s)



soggiorno

### Servizi

- **Biancheria :**

Lenzuola (1 volte/settimana), Biancheria da toilette (2 volte/settimana), Asciugamano da spiaggia supplemento

- **Casa :**

Servizio di manutenzione (1 volte/settimana), Pulizia alla partenza, Manutenzione giardino/piscina (1 volte/settimana), Parcheggio, Transfert stazione aeroporto supplemento

### Informazioni utili

- **Informazioni utili**

Bambini non al di sotto di 13 anni  
Animali non ammessi  
Affitto non fumatori, copertura telefonia mobile, trasporto personale consigliabile  
Acqua : calda/fredda  
Tensione elettrica : 110-120V / 60Hz

- **Accoglienza persone diversamente abili**

Accesso sedia a rotelle



cucina in stile americano

Album fotografico - 1



vista dal terrazzo coperto



sistemazione interna



piantina generale



letto(i) matrimoniale(i)



cucina in stile americano

Nr. annuncio 7397

[www.iha.it](http://www.iha.it)



Internet  
Holiday  
Ads



Internet  
Holiday  
Ads



DA PRIVATO A PRIVATO

Album fotografico - 2



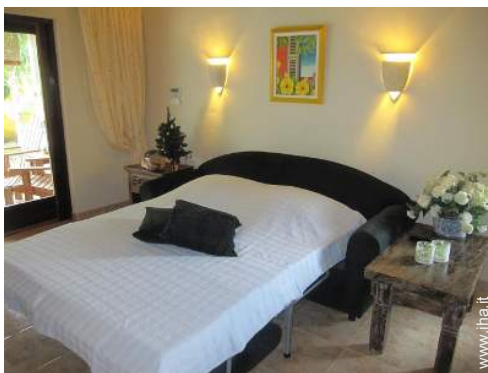
soggiorno



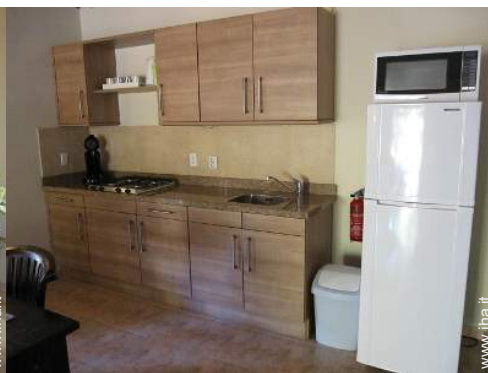
grande camera



soggiorno



divano(i) letto 2 pers



cucina in stile americano



vista dalla proprietà



facciata



vista sul giardino/parco



facciata



chaise(s) longue(s)

Album fotografico - 3



Piscina



vista sulla piscina



piscina in comune



vista sulla piscina



giardino tropicale



Città nelle vicinanze



Ambiente



mobilio esterno



Piscina rettangolare



Ambito esterno



giardino tropicale

### Localizzazione & Accesso



Coordinate GPS in gradi, minuti, secondi: Latitudine 12°8'27.6"N - Longitudine 68°57'36"O (Città)

#### Indirizzo

→ Rondeweg 15

● **Aeroporto Curaçao**

→ Willemstad, Curaçao

→ Distanza : 5km

→ Tempo : 10'

● Willemstad : Distanza : 10km

● Hato : Distanza : 5km



Calendario delle disponibilità - da : maggio 2012


| Mag  | Ma | Me | G | V | S | D | L | Ma | Me | G  | V  | S  | D  | L  | Ma | Me | G  | V  | S  | D  | L  | Ma | Me | G  | V  | S  | D  | L  | Ma | Me | G  |
|------|----|----|---|---|---|---|---|----|----|----|----|----|----|----|----|----|----|----|----|----|----|----|----|----|----|----|----|----|----|----|----|
| 2012 | 1  | 2  | 3 | 4 | 5 | 6 | 7 | 8  | 9  | 10 | 11 | 12 | 13 | 14 | 15 | 16 | 17 | 18 | 19 | 20 | 21 | 22 | 23 | 24 | 25 | 26 | 27 | 28 | 29 | 30 | 31 |
|      |    |    |   |   |   |   |   |    |    |    |    |    |    |    |    |    |    |    |    |    | -  | -  | -  | -  | -  | -  | -  | -  | -  | -  | -  |

| Giu  | V | S | D | L | Ma | Me | G | V | S | D  | L  | Ma | Me | G  | V  | S  | D  | L  | Ma | Me | G  | V  | S  | D  | L  | Ma | Me | G  | V  | S  |
|------|---|---|---|---|----|----|---|---|---|----|----|----|----|----|----|----|----|----|----|----|----|----|----|----|----|----|----|----|----|----|
| 2012 | 1 | 2 | 3 | 4 | 5  | 6  | 7 | 8 | 9 | 10 | 11 | 12 | 13 | 14 | 15 | 16 | 17 | 18 | 19 | 20 | 21 | 22 | 23 | 24 | 25 | 26 | 27 | 28 | 29 | 30 |
|      | - | - | - | - | -  | -  | - | - | - | -  | -  | -  | -  | -  | -  | -  | -  | -  | -  | -  | -  | -  | -  | -  | -  | -  | -  | -  | -  | -  |

| Lug  | D | L | Ma | Me | G | V | S | D | L | Ma | Me | G  | V  | S  | D  | L  | Ma | Me | G  | V  | S  | D  | L  | Ma | Me | G  | V  | S  | D  | L  | Ma |
|------|---|---|----|----|---|---|---|---|---|----|----|----|----|----|----|----|----|----|----|----|----|----|----|----|----|----|----|----|----|----|----|
| 2012 | 1 | 2 | 3  | 4  | 5 | 6 | 7 | 8 | 9 | 10 | 11 | 12 | 13 | 14 | 15 | 16 | 17 | 18 | 19 | 20 | 21 | 22 | 23 | 24 | 25 | 26 | 27 | 28 | 29 | 30 | 31 |
|      | - | - | -  | -  | - | - | - | - | - | -  | -  | -  | -  | -  | -  | -  | -  | -  | -  | -  | -  | -  | -  | -  | -  | -  | -  | -  | -  | -  |    |

 Periodo promozionale

[Mese : Seguinte >>](#)

Condizioni di prenotazione

• **Prenotazione**

- Pagamento al momento della prenotazione : 25% dell'importo dell'affitto
- Pagamento del saldo : 2 mesi prima del soggiorno
- Cauzione richiesta : 150€

• **Affitto**

- Spese comprese
- Tassa di soggiorno in aggiunta
- Spesa per le pulizie alla partenza inclusa

[▶ Prenotare](#)

[▶ Contattare il proprietario](#)

Modalità di pagamento ammesse

- Bonifico bancario

Contattate direttamente i proprietari

[www.iha.it](http://www.iha.it)  
Nr. annuncio  
**7397**  
[>> Prenotare <<](#)

Contatti

Cognome Sig. JANSSEN Sjaak & Sig. AARTS Marcel  
Villa l'Orangerie

Indirizzo Rondeweg 15

Città JULIANADORP  
CURACAO

Paese Antille Olandesi

Telefono +599 (0) 98689196 (Antille Olandesi)

Cellulare +599 (0) 96608454 (Antille Olandesi)

Lingue parlate   