

# Affitto per le vacanze Mar Mediterraneo Appartamento



**Appartamento** al 6° piano, entrata comune, in un(a) Immobile da 8 piani

Ambito : fronte mare, urbano

Capacità : 7 persona(e)

Camera(e) da letto : 3

Camera(e) : 4

Netanya

Israele

Prenotazione : +972 (0) 98872672 (Israele)

Nr. annuncio 58424

[www.ihh.it](http://www.ihh.it)



Internet  
Holiday  
Ads



Internet  
Holiday  
Ads



### Affitto per le vacanze



Appartamento al 6° piano, entrata comune, in un(a) Immobile da 8 piani

- **Ideale per grandi famiglie, tutte le età**
- **Vista :** accessibile, nessuna costruzione davanti/di fronte, dominante, mare/oceano, giardino/parco, tramonto fantastico
- **Ambito :** fronte mare, urbano
- **Esposizione :** Nord-ovest

### Gli extra

• **Parcheggio :**

Parcheggio coperto : 1 spazio individuale chiuso

**Privilegi :**  
Accesso diretto alla spiaggia



vista dal salone

### Ambiente & localizzazione



Mare



Equitazione



Pesca

#### Tempo libero

- **Attività tempo libero a meno di 20 km / 12 miglia :**

Luogo per bagnarsi, banana boat, jet ski, surf, windsurf, tennis, squash, scuola di equitazione, escursione in barca, passeggiata a cavallo, mini-golf, karting, bowling, basket ball, pallavolo, paintball, pesca, pesca con lenza, pesca subacquea, campo di bocce

- **Attrazioni e relax :**

Bar/pub, discoteca, ristorante, cinema, parco e giardino, parco dei divertimenti, zoo/parco animale, museo, teatro, sauna, bagno turco, centro benessere

#### Ambiente

- **Località :**

- Mare/oceano 100m  
- Spiaggia 100m  
- Campo da tennis pubblico <50m

- **Comodità :**

- Centro città 200m  
- Fermata/stazionamento bus 50m  
- Noleggio auto 200m  
- Affitto materiale di immersione 500m  
- Negozi tipici 100m  
- Supermercato 500m  
- Negozi di alta classe e di lusso 200m  
- Salone di coiffure 200m  
- Internet café 200m  
- Ufficio postale 300m  
- Banca 200m  
- Distributore automatico di biglietti 200m  
- Farmacia 200m  
- Medico 200m  
- Ospedale 800m



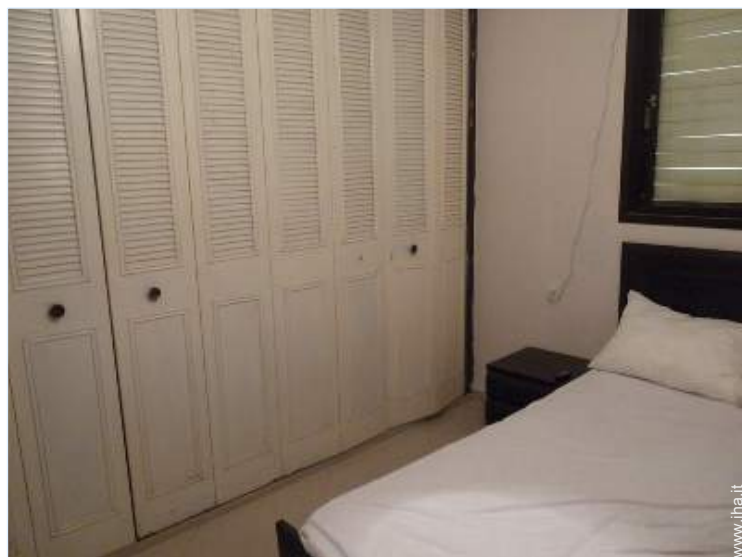
cucina in stile americano



salone



vista dalla camera



camera

### Interno

- **Capacità di ospitalità :**  
7 persona(e) - 7 adulti
- **Superficie abitabile :**  
100m<sup>2</sup>
- **Disposizione interna :**  
4 camera(e), 3 camera(e) da letto, 2 bagno(i), salone 30m<sup>2</sup>, cucina in stile americano, angolo pranzo, salone con televisore, lavanderia
- **Posto(i) letto(i) :**  
3 letto(i) matrimoniale(i), 1 letto(i) singolo(i)
- **Confort :**  
Ascensore, TV, lettore DVD, presa per antenna tv, cavo/satellite, wifi (accesso ad internet senza filo), armadietto, asciugacapelli, integralmente climatizzato, ventilatore, tende, interfono
- **Attrezzatura domestica :**  
Stoviglie/posate, utensili e batteria da cucina, bollitore elettrico, cucina a gas, forno, forno microonde, frigorifero, congelatore, lavatrice, asciugatrice, ferro da stiro, asse da stiro

### Servizi

- **Biancheria :**  
Lenzuola, Coperta(e), Cuscino(i)
- **Casa :**  
Servizio di manutenzione supplemento (2 volte/settimana +100€),  
Transfert stazione aeroporto supplemento (+50€)

### Informazioni utili

- **Informazioni utili**  
Bambini benvenuti  
Acqua : calda/fredda  
Tensione elettrica : 220-240V / 50Hz  
Alimentazione elettrica : conduttura
- **Accoglienza persone diversamente abili**  
Accesso sedia a rotelle

Album fotografico - 1



salone



cucina in stile americano



vista dal salone



vista dalla camera



camera

Album fotografico - 2



camera per ragazzi



camera dei bambini



bagno(i)



bagno(i)



camera



camera



angolo pranzo



cucina

Album fotografico - 3



angolo pranzo



frigorifero



Immobile



bagno(i)



salone



salone



salone



Immobile

### Localizzazione & Accesso



Coordinate GPS in gradi, minuti, secondi: Latitudine 32° 21'3.6"N - Longitudine 34°51'50.4"E ([Città](#))

#### Indirizzo

→ Niza bd

#### • Aeroporto Ben Gurion

→ Tel Aviv, Israele

→ Distanza : 50km

→ Tempo : 45'

- Tel Aviv : Distanza : 30km
- Haifa : Distanza : 50km
- Gerusalemme : Distanza : 80km

### Contatti

Cognome	Sig., Sig.ra BIJAOUI Corinne
Indirizzo	MOL 1
Città	42540 NATANIA
Paese	Israele
Telefono	+972 (0) 98872672 (Israele) Da 08:00 AM a 10:00 PM (GMT/UTC +02:00)
Cellulare	+972 (0) 528953620 (Israele)
Fax	+33 (0) 153013861 (Francia)
Lingue parlate	



Calendario delle disponibilità - da : maggio 2012

Mag	Ma	Me	G	V	S	D	L	Ma	Me	G	V	S	D	L	Ma	Me	G	V	S	D	L	Ma	Me	G	V	S	D	L	Ma	Me	G
2012	1	2	3	4	5	6	7	8	9	10	11	12	13	14	15	16	17	18	19	20	21	22	23	24	25	26	27	28	29	30	31
																					-	-	-	-	-	-	-	-	-	-	-





Giu	V	S	D	L	Ma	Me	G	V	S	D	L	Ma	Me	G	V	S	D	L	Ma	Me	G	V	S							
2012	1	2	3	4	5	6	7	8	9	10	11	12	13	14	15	16	17	18	19	20	21	22	23	24	25	26	27	28	29	30
	-	-	-	-	-	-	-	-	-	-	-	-	-	-	-	-	-	-	-	-	-	-	-	-	-	-	-	-	-	-

Lug	D	L	Ma	Me	G	V	S	D	L	Ma	Me	G	V	S	D	L	Ma	Me	G	V	S	D	L	Ma							
2012	1	2	3	4	5	6	7	8	9	10	11	12	13	14	15	16	17	18	19	20	21	22	23	24	25	26	27	28	29	30	31
	-	-	-	-	-	-	-	-	-	-	-	-	-	-	-	-	-	-	-	-	-	-	-	-	-	-	-	-	-	-	

[Mese : Seguento >>](#)

Tariffe di affitto - Appartamento - 7 Persona(e)

Tariffe	Notte	Week-end	Settimana	2 settimane	Mese
 Bassa stagione	110€ > 2	300€ (Venerdi)	450€	800€	1200€
 Media stagione	130€ > 2	400€	650€	1200€	2000€
 Alta stagione	400€	650€	1700€	2600€	4200€
 Speciale festività	400€	-	1200€	2200€	-

(Giorno di arrivo) > Minimo Notte

[Prenotare](#)





vista dal salone



vista dalla camera



camera



salone



cucina in stile americano

### Condizioni di prenotazione

#### • Prenotazione

→ Pagamento al momento della prenotazione :  
50% dell'importo dell'affitto  
→ Pagamento del saldo :  
alla restituzione delle chiavi

#### • Affitto

→ Spese comprese  
→ Tassa di soggiorno inclusa  
→ Spesa per le pulizie alla partenza inclusa

[► Prenotare](#)

[► Contattare il proprietario](#)

### Modalità di pagamento ammesse

• Bonifico bancario • Contanti

Contattate direttamente i proprietari

[www.iha.it](http://www.iha.it)  
Nr. annuncio  
58424  
>> Prenotare <<

### Contatti

Cognome	Sig., Sig.ra BIJAOUI Corinne
Indirizzo	MOL 1
Città	42540 NATANIA
Paese	Israele
Telefono	+972 (0) 98872672 (Israele) Da 08:00 AM a 10:00 PM (GMT/UTC +02:00)
Cellulare	+972 (0) 528953620 (Israele)
Fax	+33 (0) 153013861 (Francia)
Lingue parlate	