

Affittacamere B&B

Entre deux mers

"Domaine de Sarlandie"



Dimora in Pietra di Charme, individuale, da 1 piano, entrata individuale, in un(a) Terreno vinicolo

Ambito : vinicola, tranquillo

Camera(e) in affitto : 4

Capacità di ospitalità : 10 ospiti

- Camera "Rivage"
2 persona(e)
- Camera "Savane"
2 persona(e)
- Camera "Pivoine"
2 persona(e)
- Camera "Horizon"
4 persona(e)

Soussac - Gironda (33) - Aquitania

Francia

Nr. annuncio 3648

Prenotazione : +33 (0) 5 56 61 10 28 (Francia)

www.iha.it



Internet
Holiday
Ads



Internet
Holiday
Ads



Affittacamere B&B



Dimora in Pietra di Charme, individuale, da 1 piano, entrata individuale, in un(a) Terreno vinicolo

- Ideale per coppia con bambino, pensionato(i)
- Vista : campagna, piscina, giardino/ parco, vigneti, foresta, illuminazione notturna
- Ambito : vinicola, tranquillo
- Esposizione : Sud

Gli extra

- **Piscina :**
Piscina privata, rettangolare (lunghezza 10m, larghezza 5m), sistema di illuminazione, accesso tramite scaletta, doccia esterna (aperta da '01 maggio' al '15 ottobre')
- **Parcheggio :**
Parcheggio non coperto : 5 sul terreno
- **Agevolazioni :**
Lettino da massaggio, gioco delle freccette, tavolo da ping-pong, 4 racchetta(e) da ping-pong, campo di pallavolo, 4 gioco delle bocce
- **Attrezzature bambino :**
Seggiolone, fasciatoio, bagnetto bambino, vasino, box



Disposizione interna

Ambiente & localizzazione



Campagna Equitazione

Tempo libero

- Attività tempo libero a meno di 20 km / 12 miglia :

Luogo per bagnarsi, golf, tennis, scuola di equitazione, pony club, percorso, percorso costiero/forestale, escursione, percorso per mountain bike, Volo ultraleggero, Club aeronautica, escursione in barca, passeggiata in calesse, passeggiata a cavallo, rollers/pattini a rotelle (circuit), ATV/Quad, tiro al piattello, caccia, pesca, pesca con lenza

- Assistenza :

Scuola di equitazione

- Attrazioni e relax :

Ristorante, cinema, parco e giardino, centro storico, festival, antichità & anticaglie, cantina e degustazione di vino, Bio farm

Ambiente

- Località :

- Mare/oceano >50km
- Piscina pubblica 5km
- Campo da tennis pubblico 5km
- Percorso di golf 9 buche 15km
- Base aeronautica 25km
- Fiume 10km
- Specchio d'acqua 5km
- Lago 2km
- Foresta 500m
- Massiccio montuoso >50km

- Comodità :

- Villaggio centro 5km
- Centro città 20km
- Fermata/stazionamento bus 5km
- Noleggio biciclette/mountain bike 5km
- Noleggio di moto/scooter 10km
- Panetteria 2km
- Traiteur 10km
- Negozi tipici 5km
- Supermercato 5km
- Salone di coiffure 5km
- Ufficio postale 5km
- Banca 5km
- Distributore automatico di biglietti 5km
- Farmacia 5km
- Medico 5km
- Infermiera 5km
- Ospedale 15km



Disposizione interna



Piscina



Disposizione interna

Interno

- **Capacità di ospitalità :**
10 ospiti, 4 Camera(e) in affitto
- **Sistemazione interna a disposizione degli ospiti :**
Sala seminario/réception, soggiorno 70m², cucina comune, sala da pranzo, angolo cottura
- **Comfort interno a disposizione degli ospiti :**
Telefono, accesso internet banda larga, wifi (accesso ad internet senza filo), asciugacapelli, ferro da stiro, riscaldamento centrale



Confort

Esterno

- **Superficie del terreno :**
3000m²
- **Installazione esterna a disposizione degli ospiti :**
Terrazzo 25m², balcone 2m²
- **Ambito esterno a disposizione degli ospiti :**
Terreno chiuso, terreno, prato inglese
- **Attrezzature esterne a disposizione degli ospiti :**
Tavolo da giardino, 10 sedia(e) da giardino, 6 sedia sdraio, 1 amaca(che)

Servizi

- **Ristorazione :**
Prima colazione, Table d'hôte supplemento (+21€), Preparazione cesto da pic-nic supplemento (+12€)
- **Biancheria :**
Lenzuola, Biancheria da toilette, Piumino(i), Cuscino(i)
- **Casa :**
Servizio di manutenzione, Manutenzione giardino/piscina
- **Personale :**
Massaggio supplemento (+50€)

Informazioni utili

- **Informazioni utili**
Bambini benvenuti
Animali ammessi a condizioni (informarsi presso il proprietario)
Affitto non fumatori
Acqua : calda/fredda
Tensione elettrica : 220-240V / 50Hz
Alimentazione elettrica : conduttura



Disposizione interna

Camera "Rivage"

2 persona(e) : 2 adulti

Camera "Savane"

2 persona(e) : 2 adulti

Camera "Pivoine"

2 persona(e) : 2 adulti

Camera "Horizon"

4 persona(e) : 2 adulti - 2 bambini

Album fotografico - 1



Piscina



Disposizione interna

Nr. annuncio 3648

www.iha.it



Internet
Holiday
Ads



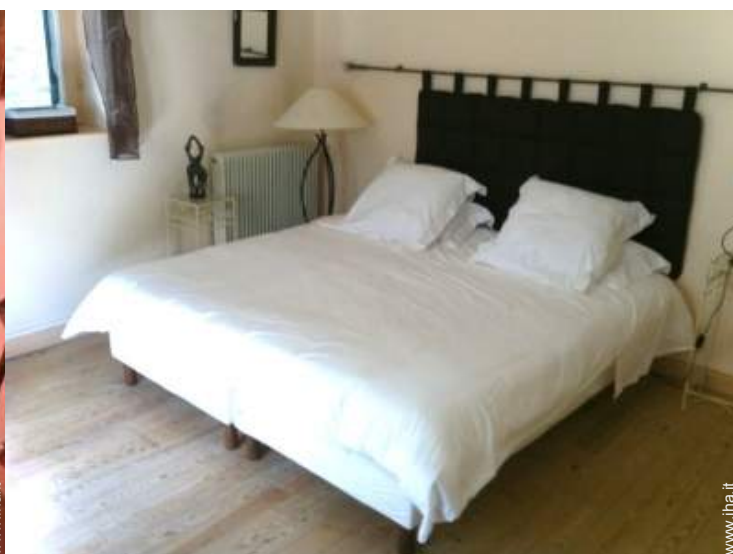
Internet
Holiday
Ads



Album fotografico - 2



Disposizione interna



Disposizione interna



Disposizione interna



Confort

Localizzazione & Accesso



Coordinate GPS in gradi, minuti, secondi: Latitudine 44° 43'60"N - Longitudine 0°0'53"O ([Abitazione](#))

Indirizzo

→ Domaine de Sarlandie
33790 Soussac

• Autostrada (uscita) Bordeaux

→ Bordeaux, Gironda, Aquitania, Francia
→ Distanza : 60km
















- Saint Émilion : Distanza : 37km
- Bergerac : Distanza : 53km
- Bordeaux : Distanza : 53km

Contatti

| | |
|----------------|---|
| Cognome | Sig. SONGEUR Dominique & Sig.ra VIAL Christiane |
| Indirizzo | Domaine de Sarlandie |
| Città | 33790 SOUSSAC |
| Paese | Francia |
| Telefono | +33 (0) 5 56 61 10 28 (Francia) |
| Cellulare | +33 (0) 6 88 03 32 19 (Francia) |
| Cellulare 2 | +33 (0) 6 12 80 24 63 (Francia) |
| Lingue parlate | |



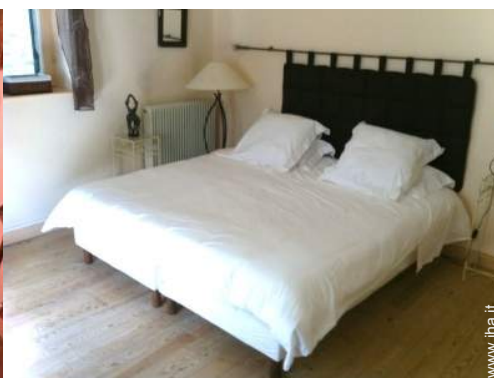
Tariffe di affitto "Domaine de Sarlandie"

| Tariffe Affittacamere B&B | | Notte | Week-end | Settimana | 2 settimane | Mese |
|--|--|---|-----------------|-----------|-------------|-------|
| 1 Camera "Horizon" 4 persona(e) (2 adulti - 2 bambini) |  | 55€ | 55€ (Sabato) | 370€ | 700€ | 1300€ |
| |  | 55€ | 55€ | 370€ | 700€ | 1300€ |
| |  | 55€ | 55€ | 370€ | 700€ | 1300€ |
| 2 Camera "Pivoine" 2 persona(e) (2 adulti) |  | 55€ | 55€ (Sabato) | 370€ | 700€ | 1300€ |
| |  | 55€ | 55€ | 370€ | 700€ | 1300€ |
| |  | 55€ | 55€ | 370€ | 700€ | 1300€ |
| 3 Camera "Savane" 2 persona(e) (2 adulti) |  | 55€ | 55€ (Sabato) | 370€ | 700€ | 1300€ |
| |  | 55€ | 55€ | 370€ | 700€ | 1300€ |
| |  | 55€ | 55€ | 370€ | 700€ | 1300€ |
| 4 Camera "Rivage" 2 persona(e) (2 adulti) |  | 55€ | 55€ (Sabato) | 370€ | 700€ | 1300€ |
| |  | 55€ | 55€ | 370€ | 700€ | 1300€ |
| |  | 55€ | 55€ | 370€ | 700€ | 1300€ |
|  Bassa stagione |  Media stagione |  Alta stagione | | | | |
| (Giorno di arrivo) | | | | | | |

[Prenotare](#)



Disposizione interna



Disposizione interna



Disposizione interna



Piscina



Disposizione interna

Condizioni di prenotazione

• Prenotazione

→ Pagamento al momento della prenotazione :
30% dell'importo dell'affitto

• Affitto

→ Tassa di soggiorno in aggiunta
→ Supplemento previsto per :
- animali
- letto(i) supplementare(i)

Modalità di pagamento ammesse

• Bonifico bancario • Assegno bancario •
Contanti • Voucher

► Prenotare

► Contattare il proprietario

Contattate direttamente i proprietari

www.iha.it
Nr. annuncio
3648
>> Prenotare <<

Contatti

| | |
|----------------|---|
| Cognome | Sig. SONGEUR Dominique & Sig.ra VIAL Christiane |
| Indirizzo | Domaine de Sarlandie |
| Città | 33790 SOUSSAC |
| Paese | Francia |
| Telefono | +33 (0) 5 56 61 10 28 (Francia) |
| Cellulare | +33 (0) 6 88 03 32 19 (Francia) |
| Cellulare 2 | +33 (0) 6 12 80 24 63 (Francia) |
| Lingue parlate | |