

Affittacamere B&B Sierra de Guara "EL CONDOR"



Soggiorni a tema
Sport estremo

Casa di Charme, individuale, da 3 piani, entrata individuale, in un(a) Proprietà di Charme

Ambito : calma, rustico

Camera(e) in affitto : 6

Capacità di ospitalità : 30 ospiti

- Camera "5"
4 persona(e)
- Camera "6"
8 persona(e)
- Camera "4"
4 persona(e)
- Camera "3"
2 persona(e)
- Camera "2"
2 persona(e)
- Camera "1"
2 persona(e)

Paúles de Sarsa - Provincia di Huesca - Aragona

Spagna

Nr. annuncio 23596

www.iha.it



Internet
Holiday
Ads



Internet
Holiday
Ads



Affittacamere B&B

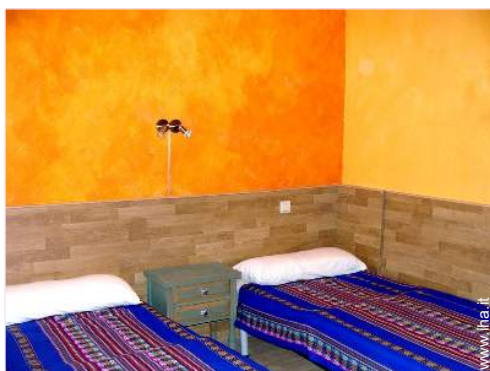


Casa di Charme, individuale, da 3 piani, entrata individuale, in un(a) Proprietà di Charme

- **Ideale per più famiglie, tutte le età**
- **Vista** : accessibile, nessuna costruzione davanti/di fronte, montagna, piscina, villaggio, illuminazione notturna
- **Ambito** : calma, rustico
- **Esposizione** : Sud

Gli extra

- **Piscina** :
Piscina privata, rettangolare (lunghezza 15m, larghezza 8m), accesso tramite scaletta, doccia esterna (aperta da '01 giugno' al '15 settembre')
- **Parcheggio** :
Parcheggio non coperto : 14 sul terreno



la casa

Ambiente & localizzazione



Montagna

Tempo libero

- **Attività tempo libero a meno di 20 km / 12 miglia** :

Canoa-kayak, torrentismo, percorso, percorso costiero/forestale, escursione, climbing, percorso per mountain bike, aquilone

- **Attrazioni e relax** :

Ristorante, riserva naturale, centro storico, museo

Ambiente

- **Località** :

- Rapide sui fiumi 15km
- Massiccio montuoso 20km
- Via ferrata 50km

- **Comodità** :

- Panetteria 25km
- Negozi tipici 25km
- Supermercato 25km
- Salone di coiffure 25km
- Ufficio postale 25km
- Banca 25km
- Distributore automatico di biglietti 25km
- Farmacia 25km
- Medico <50m
- Infermiera 25km
- Ospedale 50km
- Ambulatorio 25km



la casa



salone



la casa

Interno

- Capacità di ospitalità :
30 ospiti, 6 Camera(e) in affitto
- Superficie abitabile :
800m²
- Sistemazione interna a disposizione degli ospiti :
Soggiorno 16m², salone, sala da pranzo, angolo cottura, angolo bar, reception
- Comfort interno a disposizione degli ospiti :

Camino, wifi (accesso ad internet senza filo), zanzariera per finestre, riscaldamento centrale



la casa

Esterno

- Superficie del terreno :
2000m²
- Installazione esterna a disposizione degli ospiti :
Terrazzo 40m²
- Ambito esterno a disposizione degli ospiti :
Giardino > 1000m²
- Attrezzature esterne a disposizione degli ospiti :
Barbecue, sedia(e) da giardino, ombrellone, salotto da giardino, sedia sdraio

Servizi

- Ristorazione :
Prima colazione, Table d'hôte supplemento (7 volte/settimana), Grigliata supplemento (1 volte/settimana), Mezza pensione, Preparazione cesto da pic-nic supplemento (7 volte/settimana +6€)
- Biancheria :
Lenzuola supplemento (+4€), Biancheria da toilette supplemento (+2€), Coperta(e), Piumino(i), Cuscino(i)
- Casa :
Pulizia alla partenza, Manutenzione giardino/piscina, Parcheggio
- Personale :
Cuoco(chi)/cuoca(che), Guida supplemento

Informazioni utili

- Informazioni utili
Bambini benvenuti
Copertura telefonia mobile, trasporto personale consigliabile
Acqua : calda/fredda
Tensione elettrica : 110-120V / 60Hz
Alimentazione elettrica : conduttura



la casa

Camera "5"



4 persona(e) : 4 adulti

Superficie abitabile : 15m²

Ideale per gruppo



•Disposizione interna e comfort :

1 bagno(i)

•Posto(i) letto(i) :

2 letti a castello

Camera "6"



8 persona(e) : 8 adulti

Superficie abitabile : 50m²

Ideale per famiglia



•Disposizione interna e comfort :

1 bagno(i)

•Posto(i) letto(i) :

2 letto(i) singolo(i), 3 letti a castello

Camera "4"



4 persona(e) : 4 adulti

Superficie abitabile : 15m²

Ideale per gruppo



bagno(i)

•Disposizione interna e comfort :

1 bagno(i)

•Posto(i) letto(i) :

2 letti a castello

Camera "3"



2 persona(e) : 2 adulti

Superficie abitabile : 12m²



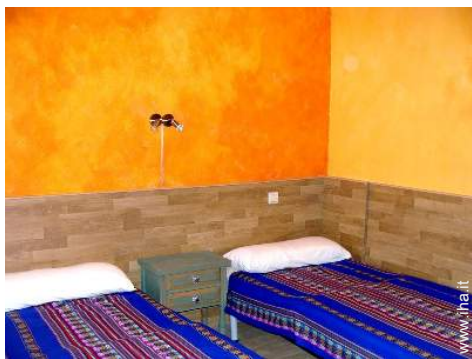
•Disposizione interna e comfort :

1 bagno(i)

•Posto(i) letto(i) :

2 letto(i) singolo(i)

Camera "2"



2 persona(e) : 2 adulti

Superficie abitabile : 15m²



•Disposizione interna e comfort :

1 bagno(i)

•Posto(i) letto(i) :

2 letto(i) singolo(i)

Camera "1"



2 persona(e) : 2 adulti

Superficie abitabile : 15m²



bagno(i)

•Disposizione interna e comfort :

1 bagno(i), salone, sala da pranzo, angolo cottura, angolo bar

•Posto(i) letto(i) :

1 letto(i) matrimoniale(i)

Album fotografico - 1



salone



la casa



la casa



la casa



la casa

Album fotografico - 2



la casa



la casa



la casa



sala da pranzo



terrazzo



la casa



sala da pranzo



la casa



piantina generale



Inverno



angolo cottura



la casa



Album fotografico - 3



la casa



Piscina



Piscina



centro storico



escursione



nelle vicinanze



escursione



attività montane nelle vicinanze



nelle vicinanze



terrazzo



angolo bar

[Soggiorni a tema](#)

Sport estremo



Durata indicativa : 2 giorni
Partecipante(i) : 4 min
Livello : Introduzione, Perfezionamento,
Accompagnamento

Da 84€ per 1 persona(e)

Estate, autunno, primavera, Su richiesta

Galleria foto ricordi - 1



Gen 2010



Gen 2010



Gen 2010



Gen 2010



Gen 2010



Gen 2010

Galleria foto ricordi - 2



Gen 2010



Gen 2010



Gen 2010



Gen 2010



Gen 2010



Gen 2010



Gen 2010



Gen 2010



Gen 2010

Galleria foto ricordi - 3



Gen 2010



Gen 2010



Gen 2010



Gen 2010



Gen 2010



Gen 2010



Gen 2010



Gen 2010



Gen 2010



Gen 2010

Localizzazione & Accesso



Coordinate GPS in gradi, minuti, secondi: Latitudine 42° 18'0.108"N - Longitudine 0°3'0"E ([Città](#))

Indirizzo

→ Calle Mayor 2
22149 Paúles de Sarsa

• Aeroporto Huesca Pirineos

→ Huesca, Provincia di Huesca, Aragona, Spagna
→ Tempo : 1h15'

• Aeroporto Zaragoza

→ Saragozza, Provincia di Saragozza, Aragona, Spagna
→ Tempo : 2h

• Autostrada (uscita) N240

→ Abiego, Provincia di Huesca, Aragona, Spagna
→ Tempo : 50'








- Aínsa : Distanza : 25km
- Alquézar : Distanza : 50km
- Bielsa : Distanza : 50km

Contatti

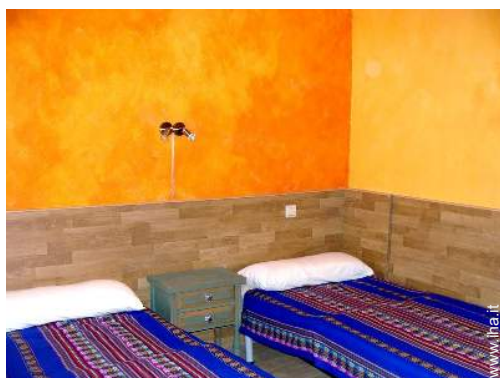
Cognome	Sig., Sig.ra LENGUA SANCHEZ Cecilia & Sig. VAN HOEY Dany CASA EL CONDOR
Indirizzo	Calle Mayor 2
Città	22149 PAULES DE SARSA
Paese	Spagna
Telefono	+34 974 343 095 (Spagna)
Cellulare	+34 650 148 297 (Spagna)
Cellulare 2	+34 618 828 587 (Spagna)
Lingue parlate	



Tariffe di affitto "EL CONDOR"

Tariffe Affittacamere B&B			Notte	Week-end	Settimana	2 settimane	Mese
1	Camera "1" 2 persona(e) (2 adulti)		22€	-	-	-	-
2	Camera "2" 2 persona(e) (2 adulti)		22€	-	-	-	-
3	Camera "3" 2 persona(e) (2 adulti)		22€	-	-	-	-
4	Camera "4" 4 persona(e) (4 adulti)		22€	-	-	-	-
5	Camera "5" 4 persona(e) (4 adulti)		-	-	-	-	-
6	Camera "6" 8 persona(e) (8 adulti)		-	-	-	-	-
 Bassa stagione							

[Prenotare](#)



la casa



la casa



la casa



salone



la casa

Condizioni di prenotazione

• Prenotazione

→ Pagamento al momento della prenotazione :
30% dell'importo dell'affitto
→ Pagamento del saldo :
alla restituzione delle chiavi

• Affitto

→ Spese comprese
→ Tassa di soggiorno inclusa
→ Spesa per le pulizie alla partenza inclusa
→ Supplemento previsto per :
- bambino

[▶ Prenotare](#)

[▶ Contattare il proprietario](#)

Modalità di pagamento ammesse

• Vaglia postale internazionale • Bonifico bancario • Contanti

Contattate direttamente i proprietari

www.iha.it
Nr. annuncio
23596
>> Prenotare <<

Contatti

Cognome	Sig., Sig.ra LENGUA SANCHEZ Cecilia & Sig. VAN HOEY Dany CASA EL CONDOR
Indirizzo	Calle Mayor 2
Città	22149 PAULES DE SARSA
Paese	Spagna
Telefono	+34 974 343 095 (Spagna)
Cellulare	+34 650 148 297 (Spagna)
Cellulare 2	+34 618 828 587 (Spagna)
Lingue parlate	