

Affitto per le vacanze



Appartamento al 1° piano, entrata individuale, in un(a) Residenza di Charme da 2 piani

- Ideale per tutte le età, coppia
- Vista : giardino/parco
- Ambito : piacevole, calma
- Esposizione : Sud

Gli extra

• Parcheggio :

Parcheggio non coperto : 4 sul terreno

• Agevolazioni :

Barca a remi

• Attrezzature bambino :

Seggiolone, fasciatoio, bagnetto bambino, vasino, box, passeggino



Ambiente & localizzazione



Città



Terme



Festival



Cultura

Tempo libero

- Attività tempo libero a meno di 20 km / 12 miglia :

Luogo per bagnarsi, immersione, immersione subacqua, immersione con scafandro, banana boat, sci nautico, jet ski, surf, windsurf, vela, canoa-kayak, tennis, percorso, percorso costiero/forestale, escursione, climbing, arrampicata su roccia, percorso per mountain bike, aquilone, escursione in barca, passeggiata in calesse, skate board (rampa), karting, bowling, basket ball, pesca

- Assistenza :

Scuola di tennis

- Attrazioni e relax :

Bar/pub, ristorante, cinema, cinema all'aperto, parco e giardino, parco dei divertimenti, galleria d'arte, centro storico, museo, teatro, teatro all'aperto, teatro dell'opera, festival, antichità & anticaglie, centro di bellezza, centro di fitness

Ambiente

- Località :

- Spiaggia 7,5km
- Spiaggia con ciotoli 7,5km
- Spiaggia rocciosa 7,5km
- Piscina pubblica 300m
- Campo da tennis pubblico 300m
- Punto di windsurf 20km
- Punto di surf 20km
- Centro nautico 7,5km
- Foresta 300m
- Massiccio montuoso 5km
- Marina 7,5km
- Scalo di alaggio per la barca 7,5km
- Scalo di alaggio per moto d'acqua 7,5km

- Comodità :

- Asilo 500m
- Centro città 100m
- Fermata/stazionamento bus 50m
- Fermata metropolitana 1km
- Linea tranviaria 3km
- Bus navetta spiaggia 3km
- Noleggio biciclette/mountain bike 3km
- Noleggio di moto/scooter 3km
- Noleggio auto 3km
- Noleggio barche 7,5km
- Affitto materiale di immersione 7,5km
- Panetteria 50m
- Traiteur 200m
- Negozi tipici 50m
- Supermercato 100m
- Negozi di alta classe e di lusso 1km
- Salone di coiffure 100m
- Internet café 200m
- Ufficio postale 200m
- Banca 50m

- Distributore automatico di biglietti 50m
- Farmacia 50m
- Medico 1km
- Infermiera 1km
- Ospedale 1km
- Ambulatorio 1km



Nr. annuncio 62394

www.ihai.it



>> AFFITTI PER LE VACANZE

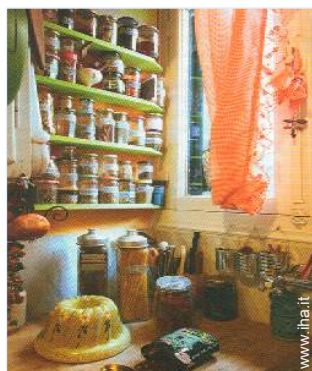
Internet
Holiday
Ads



Internet
Holiday
Ads



DA PRIVATO A PRIVATO



Interno

- **Capacità di ospitalità :**

5 persona(e)

- **Superficie abitabile :**

38m²

- **Disposizione interna :**

2 camera(e), 1 camera(e) da letto, angolo notte, 1 bagno(i), 1 WC, soggiorno 13m², cucina indipendente, angolo pranzo, patio, veranda

- **Posto(i) letto(i) :**

1 letto(i) matrimoniale(i), 2 divano(i) letto 2 pers, 1 letto (i) bambino

- **Confort :**

TV, gioco di società, collezione di libri, accesso internet, armadio, armadietto, radio sveglia, asciugacapelli, zanzariere per letto, zanzariere per finestre, integralmente climatizzato, riscaldamento elettrico, tende, serrande avvolgibili

- **Attrezzatura domestica :**

Stoviglie/posate, utensili e batteria da cucina, caffettiera, caffettiera elettrica, tostiera, spremiagrumi, robot da cucina, cucina a gas, cucina elettrica, forno, cappa aspirante, frigorifero, congelatore, lavatrice, ferro da stiro

Esterno

- **Sistemazione esterna :**

Pergola 10m², veranda zanzariera - lanai 10m²

- **Ambito esterno :**

Cortile privato 25m², giardino 6m²

- **Attrezzature esterne :**

Tavolo da giardino, 6 sedia(e) da giardino

Servizi

- **Biancheria :**

Lenzuola, Biancheria da toilette, Biancheria da casa, Asciugamano da spiaggia supplemento (1 volte/settimana +25€), Coperta(e), Piumino(i), Cuscino(i)

- **Casa :**

Servizio di manutenzione, Pulizia alla partenza supplemento (+40€), Parcheggio

Informazioni utili

- **Informazioni utili**

Bambini benvenuti

Animali ammessi

Copertura telefonia mobile

Acqua : calda/fredda

Tensione elettrica : 220-240V / 50Hz

Alimentazione elettrica : conduttura



Nr. annuncio 62394

www.iha.it



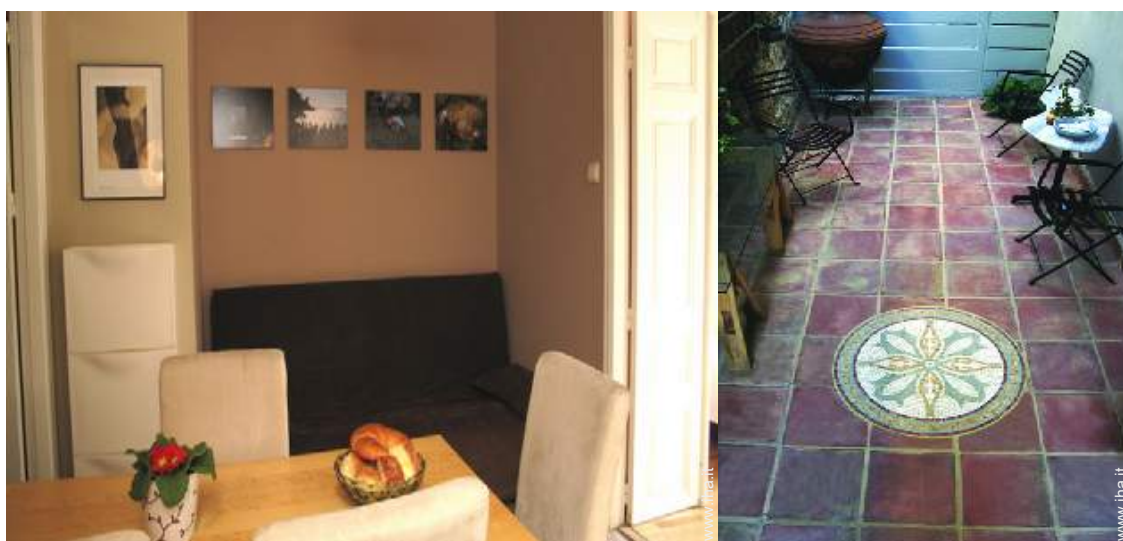
Internet
Holiday
Ads



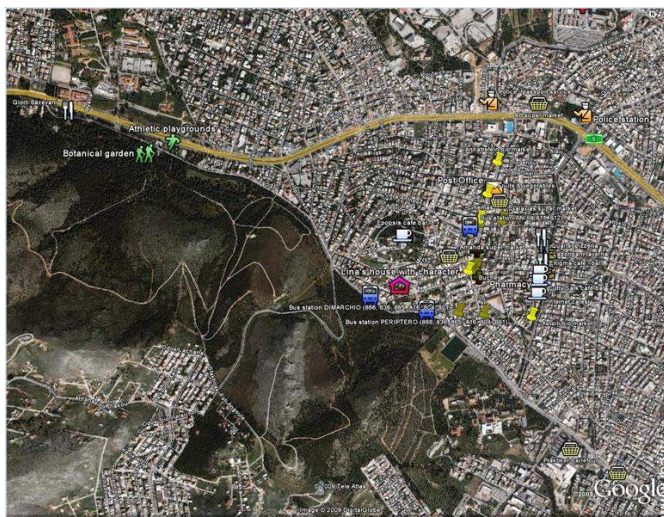
Internet
Holiday
Ads



Album fotografico - 1



Cartina stradale



Localizzazione & Accesso



Coordinate GPS in gradi, minuti, secondi: Latitudine 38° 0'17.2"N - Longitudine 23°39'22.41"E (Abitazione)

Indirizzo

→ Χρ. Περραιβού 13
124 61 Chaidari

• Aeroporto Athens Elefthérios Venizélos

→ Atene, Prefettura di Atene, Attica, Grecia
→ Distanza : 45km
→ Tempo : 1h15'

• Porto marittimo Piraeus

→ Pireo, Prefettura di Pireo, Attica, Grecia
→ Distanza : 5km
→ Tempo : 20'

• Stazione ferroviaria Μετρό Αιγάλεω

→ Egaleo, Prefettura di Atene, Attica, Grecia
→ Distanza : 1,5km
→ Tempo : 10'

- Chaidari : Distanza : 20m
- Atene : Distanza : 5km
- Paleo Faliro : Distanza : 7,5km

Contatti

Cognome	Sig.ra POZAN Άίνα
Indirizzo	Χρ. Περραιβού 13 Χαϊδάρι
Città	124 61 ΑΘΗΝΑ
Paese	Grecia
Telefono	+30 2105814103 (Grecia)
Cellulare	+30 6977278207 (Grecia)

Lingue parlate



Calendario delle disponibilità - da : maggio 2012





Mag	Ma	Me	G	V	S	D	L	Ma	Me	G	V	S	D	L	Ma	Me	G	V	S	D	L	Ma	Me	G	V	S	D	L	Ma	Me	G
2012	1	2	3	4	5	6	7	8	9	10	11	12	13	14	15	16	17	18	19	20	21	22	23	24	25	26	27	28	29	30	31
																						-	-	-	-	-	-	-	-	-	-

Giu	V	S	D	L	Ma	Me	G	V	S	D	L	Ma	Me	G	V	S	D	L	Ma	Me	G	V	S							
2012	1	2	3	4	5	6	7	8	9	10	11	12	13	14	15	16	17	18	19	20	21	22	23	24	25	26	27	28	29	30
	-	-	-	-	-	-	-	-	-	-	-	-	-	-	-	-	-	-	-	-	-	-	-	-	-	-	-	-	-	-

Lug	D	L	Ma	Me	G	V	S	D	L	Ma	Me	G	V	S	D	L	Ma	Me	G	V	S	D	L	Ma							
2012	1	2	3	4	5	6	7	8	9	10	11	12	13	14	15	16	17	18	19	20	21	22	23	24	25	26	27	28	29	30	31
	-	-	-	-	-	-	-	-	-	-	-	-	-	-	-	-	-	-	-	-	-	-	-	-	-	-	-	-	-	-	

[Mese : Seguento >>](#)

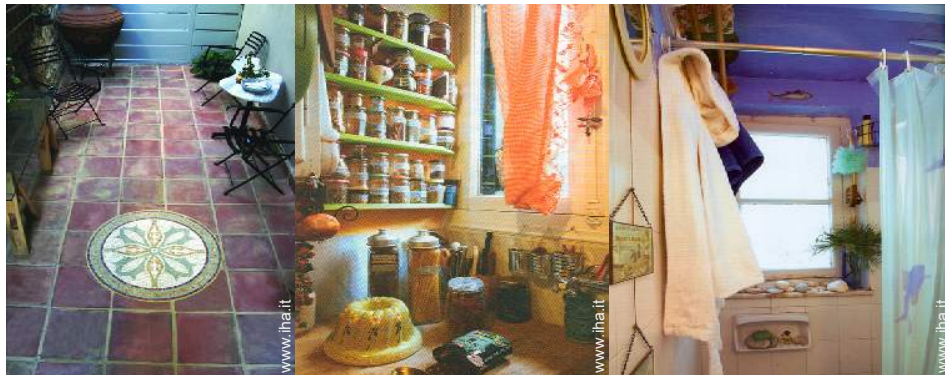
Tariffe di affitto - Appartamento - 5 Persona(e)

Tariffe	Notte	Week-end	Settimana	2 settimane	Mese
 Bassa stagione	40€ ↓	80€	280€	550€	800€
 Media stagione	45€ ↓	90€	310€	600€	850€
 Alta stagione	50€	100€	350€	650€	900€
 Periodo promozionale	45€	130€	280€	550€	-

↓ Riduzione tariffa

[Prenotare](#)





Condizioni di prenotazione

• Prenotazione

→ Pagamento al momento della prenotazione :
30% dell'importo dell'affitto
→ Pagamento del saldo :
1 giorno prima del soggiorno

Modalità di pagamento ammesse

• Bonifico bancario • Assegno circolare •
Travellers Cheques • Contanti

► Prenotare

► Contattare il proprietario

Contattate direttamente i proprietari

www.iha.it
Nr. annuncio
62394
>> Prenotare <<

Contatti

Cognome	Sig.ra POZAN Λίβα
Indirizzo	Χρ. Περραιβού 13 Χαϊδάρι
Città	124 61 ΑΘΗΝΑ
Paese	Grecia
Telefono	+30 2105814103 (Grecia)
Cellulare	+30 6977278207 (Grecia)

Lingue parlate 