

Affitto per le vacanze Foresta Nera "Haus Patricia"



Casa, individuale, da 2 piani, entrata individuale, in un(a) Proprietà privata

Ambito : adeguato al riposo, naturale

Capacità : 5 persona(e)

Camera(e) da letto : 2

Camera(e) : 3

Friedenweiler - Distretto di Friburgo in Brisgovia - Baden Württemberg
Germania

Prenotazione : +49 (0) 76541294 (Germania)

Nr. annuncio 8471

www.iha.it



Internet
Holiday
Ads



Internet
Holiday
Ads



Affitto per le vacanze



Casa, individuale, da 2 piani, entrata individuale, in un(a) Proprietà privata

- **Ideale per tutte le età, famiglia**
- **Vista** : accessibile, giardino/parco, campi agricoli, prato, foresta, villaggio
- **Ambito** : adeguato al riposo, naturale
- **Esposizione** : Sud

Gli extra

• Parcheggio :

Parcheggio non coperto : 1 sul terreno

• Agevolazioni :

Attrezzo(i) per il fitness, tavolo da ping-pong, 4 racchetta(e) da ping-pong, 2 bicicletta(e)

• Attrezzature bambino :

Seggiolone, fasciatoio, bagnetto bambino, vasino



camera principale

Ambiente & localizzazione



Montagna



Sci



Equitazione

Tempo libero

- **Attività tempo libero a meno di 20 km / 12 miglia :**

Sci di fondo, ski trekking, luogo per bagnarsi, Pedalò, tennis, percorso, escursione, percorso per mountain bike, Club aeronautica, aliante (club), escursione in barca, mini-golf, skate board (rampa), pesca con lenza, campo di bocce

- **Assistenza :**

Scuola di sci, scuola di vela, scuola di equitazione

- **Attrazioni e relax :**

Ristorante, cinema, parco e giardino, zoo/parco animale, galleria d'arte, centro storico, museo, centro di fitness

Ambiente

- **Località :**

- Piste di sci 30km
- Ski lifts 5km
- Pista di pattinaggio 40km
- Piscina riscaldata 4km
- Piscina pubblica 4km
- Campo da tennis pubblico 500m
- Percorso di golf 9 buche 20km
- Base areonautica >50km
- Cascata 5km
- Lago 4km
- Foresta 300m
- Massiccio montuoso 25km

- **Comodità :**

- Villaggio centro 100m
- Fermata/stazionamento bus 100m
- Noleggio biciclette/mountain bike 7,5km
- Noleggio auto 7,5km
- Noleggio barche 15km
- Noleggio attrezzatura di sci 7,5km
- Panetteria 100m
- Negozi tipici 300m
- Supermercato 4km
- Negozi di alta classe e di lusso 50km
- Salone di coiffure 4km
- Ufficio postale 4km
- Banca 4km
- Distributore automatico di biglietti 100m
- Farmacia 4km
- Medico 4km
- Ospedale 7,5km
- Ambulatorio 7,5km



soggiorno



vista sud



grande camera

Interno

- **Capacità di ospitalità :**

5 persona(e) - 4 adulti, 1 bambini

- **Superficie abitabile :**

80m²

- **Disposizione interna :**

3 camera(e), 2 camera(e) da letto, angolo notte, 1 bagno(i), 1 WC, soggiorno 20m², grande cucina indipendente, palestra, lavanderia

- **Posto(i) letto(i) :**

2 letto(i) matrimoniale(i), 2 letto(i) singolo(i), 1 letto (i) bambino, 1 possibilità letto(i) supplementare(i)

- **Confort :**

TV, sistema hi-fi, gioco di società, collezione di libri, cavo/satellite, wifi (accesso ad internet senza filo), armadio, guardaroba, radio sveglia, asciugacapelli, riscaldamento centrale, tende, tende, doppio vetro, serrande avvolgibili, allarme antincendio

- **Attrezzatura domestica :**

Stoviglie/posate, utensili e batteria da cucina, caffettiera elettrica, bollitore elettrico, tostiera, cucina elettrica, piastra di cottura elettrica, cappa aspirante, frigorifero, congelatore, lavastoviglie, lavatrice, asciugatrice, aspirapolvere, ferro da stiro, asse da stiro

Esterno

- **Superficie del terreno :**

800m²

- **Sistemazione esterna :**

Balcone 5m², chiosco 9m²

- **Ambito esterno :**

Terreno 200m², prato inglese 100m², piscina fuori terra

- **Attrezzature esterne :**

Barbecue, ombrellone, 4 sedia sdraio, vasca per la sabbia



grande cucina indipendente

Servizi

- **Biancheria :**

Lenzuola, Biancheria da toilette, Biancheria da casa, Coperta(e), Cuscino(i)

- **Casa :**

Pulizia alla partenza, Snevamento, Parcheggio, Transfert stazione aeroporto

Informazioni utili

- **Informazioni utili**

Bambini benvenuti

Animali ammessi a condizioni (informarsi presso il proprietario)

Copertura telefonia mobile, trasporto personale consigliabile

Acqua : calda/fredda

Tensione elettrica : 220-240V / 50Hz

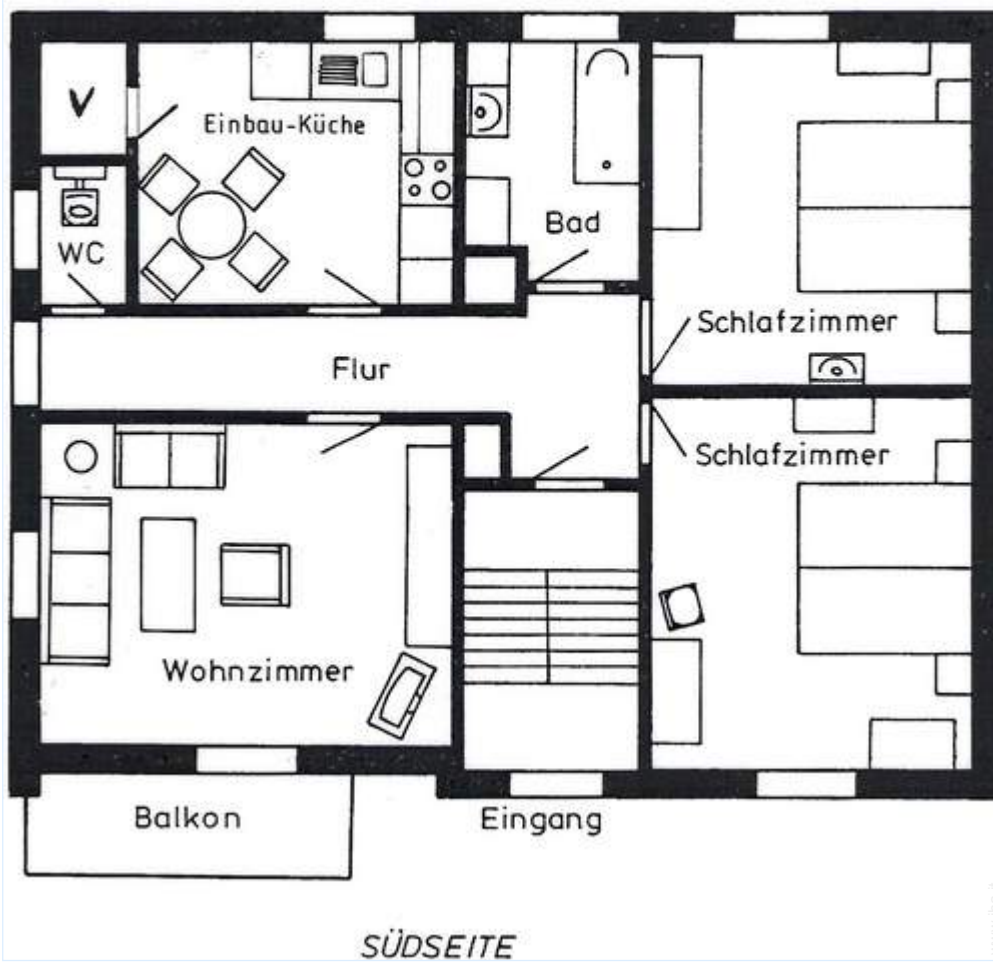
Alimentazione elettrica : conduttura



possibilità letto(i) supplementare(i)

Piantina

Ferienwohnung Grundriß 1. Obergeschoß ca. 80 qm



Nr. annuncio 8471

www.ihb.it



Internet
Holiday
Ads



Internet
Holiday
Ads



Album fotografico - 1



vista sud



soggiorno



camera principale



grande camera



possibilità letto(i) supplementare(i)

Album fotografico - 2



grande cucina indipendente



bagno(i)



vista sul giardino/parco



Inverno



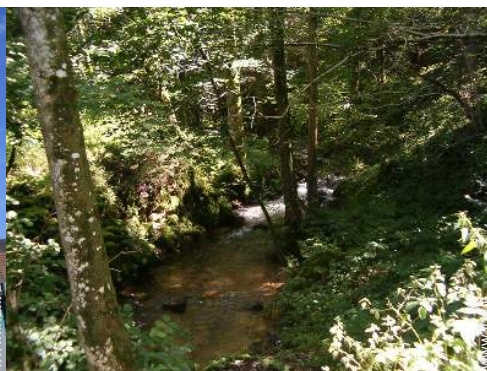
I vostri ospiti



vista sul villaggio



villaggio centro



percorso



centro storico

Cartina stradale



Localizzazione & Accesso



Coordinate GPS in gradi, minuti, secondi: Latitudine 47° 53'45"N - Longitudine 8°17'10"E (Abitazione)

Indirizzo

→ Röttenbach
Ganterstraße 3
79877 Friedenweiler

• Autostrada (uscita) A5 Freiburg Mitte

→ Friburgo in Brisgovia, Distretto di Friburgo in Brisgovia, Baden Württemberg, Germania
→ Distanza : 43km
→ Tempo : 1h

• Autostrada (uscita) A81 Dreieck Bad Dürkheim



→ Donaueschingen, Distretto di Friburgo in Brisgovia, Baden Württemberg, Germania
→ Distanza : 20km
→ Tempo : 30'

• Stazione ferroviaria Röttenbach

→ Friedenweiler, Distretto di Friburgo in Brisgovia, Baden Württemberg, Germania
→ Distanza : 300m
→ Tempo : 5'

- Titisee Neustadt : Distanza : 7,5km
- Donaueschingen : Distanza : 20km
- Friburgo in Brisgovia : Distanza : 43km

Contatti

Cognome Sig.ra LUMPE Patricia
Indirizzo Röttenbach
Ganterstraße 3
Città 79877 RÖTENBACH-FRIEDENWEILER
Paese Germania
Telefono +49 (0) 76541294 (Germania)
Lingue parlate  



Calendario delle disponibilità - da : maggio 2012

Mag	Ma	Me	G	V	S	D	L	Ma	Me	G	V	S	D	L	Ma	Me	G	V	S	D	L	Ma	Me	G							
2012	1	2	3	4	5	6	7	8	9	10	11	12	13	14	15	16	17	18	19	20	21	22	23	24	25	26	27	28	29	30	31

Giu	V	S	D	L	Ma	Me	G	V	S	D	L	Ma	Me	G	V	S	D	L	Ma	Me	G	V	S							
2012	1	2	3	4	5	6	7	8	9	10	11	12	13	14	15	16	17	18	19	20	21	22	23	24	25	26	27	28	29	30
	-	-	-	-	-	-	-	-	-	-	-	-	-	-	-	-	-	-	-	-	-	-	-	-	-	-	-	-	-	

Lug	D	L	Ma	Me	G	V	S	D	L	Ma	Me	G	V	S	D	L	Ma	Me	G	V	S	D	L	Ma							
2012	1	2	3	4	5	6	7	8	9	10	11	12	13	14	15	16	17	18	19	20	21	22	23	24	25	26	27	28	29	30	31
	-	-	-	-	-	-	-	-	-	-	-	-	-	-	-	-	-	-	-	-	-	-	-	-	-	-	-	-	-		

Prenotato
 Bassa stagione
 Periodo promozionale

[Mese : Seguento >>](#)

Tariffe di affitto - Casa - 5 Persona(e)

Tariffe	Notte	Week-end	Settimana	2 settimane	Mese
 Bassa stagione	34€ ↓ > 4	-	-	-	-
 Periodo promozionale	38€ ↓ > 7	-	-	-	-

↓ Riduzione tariffa
> Minimo Notte

[Prenotare](#)





camera principale



grande camera



possibilità letto(i) supplementare(i)



vista sud



soggiorno

Condizioni di prenotazione

• Prenotazione

- Pagamento al momento della prenotazione : 50€
- Pagamento del saldo : alla restituzione delle chiavi

• Affitto

- Spese comprese
- Tassa di soggiorno in aggiunta
- Spesa per le pulizie alla partenza inclusa
- Supplemento previsto per :
 - animali

[► Prenotare](#)

[► Contattare il proprietario](#)

Modalità di pagamento ammesse

- Bonifico bancario • Contanti

Contattate direttamente i proprietari

www.iha.it
Nr. annuncio
8471
>> Prenotare <<

Contatti

Cognome Sig.ra LUMPE Patricia
Indirizzo Rötenbach
Ganterstraße 3
Città 79877 RÖTENBACH-
FRIEDENWEILER
Paese Germania
Telefono +49 (0) 76541294
(Germania)
Lingue parlate  

Nr. annuncio 8471

www.iha.it



>> AFFITTI PER LE VACANZE

Internet
Holiday
Ads



Internet
Holiday
Ads



DA PRIVATO A PRIVATO