

# Affitto per le vacanze Werdenfelser Land Appartamento



**Appartamento** al 1° piano in un(a)  
Casa di Charme da 2 piani

Ambito : lussuoso, calma

Capacità : 4 persona(e)  
Camera(e) da letto : 2  
Camera(e) : 3



Deutscher Tourismusverband (5 stelle)

Garmisch Partenkirchen - Alta Baviera - Baviera

Germania

Prenotazione : +49 (0) 8821 79522 (Germania)

Nr. annuncio 66793

www.iha.it



>> AFFITTI PER LE VACANZE

Internet  
Holiday  
Ads



Internet  
Holiday  
Ads



DA PRIVATO A PRIVATO

### Affitto per le vacanze



Appartamento al 1° piano in un(a) Casa di Charme da 2 piani

- Ideale per tutte le età, pensionato(i)
- Vista : panoramico, montagna, via pedonale
- Ambito : lussuoso, calma
- Esposizione : Sud

### Gli extra

- **Parcheggio :**  
Parcheggio coperto : 1 spazio individuale chiuso
- **Agevolazioni :**  
Armadio per gli sci
- **Attrezzature bambino :**  
Seggiolone



grande camera

### Ambiente & localizzazione



Montagna



Sci

#### Tempo libero

- Attività tempo libero a meno di 20 km / 12 miglia :

Sci alpino, sci di fondo, sci fuori pista, ski trekking, snowboard, slitta (pista), pattini da ghiaccio, luogo per bagnarsi, Pedalò, immersione, immersione subacqua, canoa-kayak, torrentismo, rafting, golf, tennis, squash, percorso, escursione, climbing, arrampicata su roccia, percorso per mountain bike, aquilone, parapendio, passeggiata in calesse, mini-golf, bowling, caccia, pesca, pesca con lenza

- Assistenza :

Scuola di sci, giardino delle nevi per bambini, scuola di tennis

- Attrazioni e relax :

Bar/pub, discoteca, ristorante, cinema, galleria d'arte, centro storico, museo, teatro all'aperto, casino, bagni naturali, sauna, centro di fitness

#### Ambiente

- Località :

- Piste di sci 1km
- Ski lifts 1km
- Pista di pattinaggio 500m
- Piscina riscaldata 500m
- Piscina pubblica 500m
- Campo da tennis pubblico 500m
- Percorso di golf 9 buche 1km
- Percorso di golf 18 buche 10km
- Base aeronautica >50km
- Cascata 7,5km
- Fiume 100m
- Lago 1km
- Foresta 800m
- Massiccio montuoso 1km
- Via ferrata 1km

- Comodità :

- Villaggio centro <50m
- Fermata/stazionamento bus 200m
- Bus navetta piste di sci 200m
- Noleggio biciclette/mountain bike 300m
- Noleggio auto 300m
- Noleggio attrezzatura di sci 500m
- Panetteria 100m
- Traiteur 100m
- Negozi tipici <50m
- Supermercato 100m
- Negozi di alta classe e di lusso 50m
- Salone di coiffure 100m
- Internet café 500m
- Ufficio postale 300m
- Banca 100m
- Distributore automatico di biglietti 100m
- Farmacia 200m
- Medico 100m

- Ospedale 3km
- Ambulatorio 3km



Attrezzature interne



sistemazione interna



piccola camera



bagno(i)

### Interno

- **Capacità di ospitalità :**

4 persona(e)

- **Superficie abitabile :**

90m<sup>2</sup>

- **Disposizione interna :**

3 camera(e), 2 camera(e) da letto, 1 bagno(i), 2 WC, soggiorno 25m<sup>2</sup>, angolo cottura, angolo pranzo

- **Posto(i) letto(i) :**

2 letto(i) matrimoniale(i), 1 letto (i) bambino

- **Confort :**

Ascensore, TV, sistema hi-fi, lettore DVD, telefono, cavo/satellite, accesso internet, accesso internet banda larga, armadio, guardaroba, cassetta di sicurezza, radio sveglia, asciugacapelli, riscaldamento centrale, tende, doppio vetro, interfono, allarme antincendio

- **Attrezzatura domestica :**

Stoviglie/posate, utensili e batteria da cucina, caffettiera elettrica, bollitore elettrico, tostiera, cucina elettrica, forno microonde, cappa aspirante, frigorifero, lavastoviglie, lavatrice, asciugatrice, aspirapolvere, ferro da stiro, asse da stiro

### Servizi

- **Biancheria :**

Lenzuola, Biancheria da toilette, Biancheria da casa, Coperta(e), Piumino(i), Cuscino(i)

- **Casa :**

Pulizia alla partenza, Parcheggio supplemento (+5€)

### Informazioni utili

- **Informazioni utili**

Bambini benvenuti

Animali ammessi a condizioni (informarsi presso il proprietario)

Affitto non fumatori, copertura telefonia mobile

Acqua : calda/fredda

Tensione elettrica : 220-240V / 50Hz

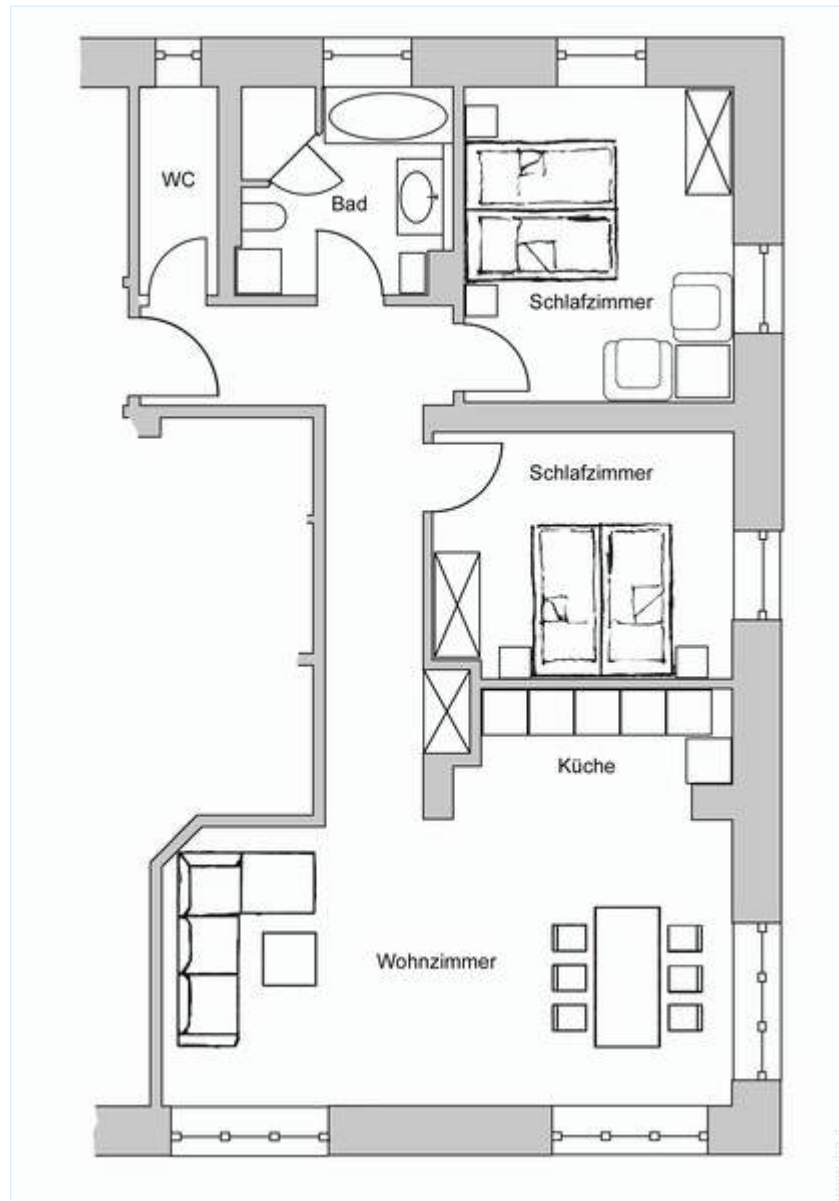
Alimentazione elettrica : conduttura

- **Accoglienza persone diversamente abili**

Accesso sedia a rotelle

Dotazioni per i diversamente abili : motoria, visiva, auditiva, mentale

Piantina



Album fotografico - 1



sistemazione interna



Attrezzature interne



grande camera

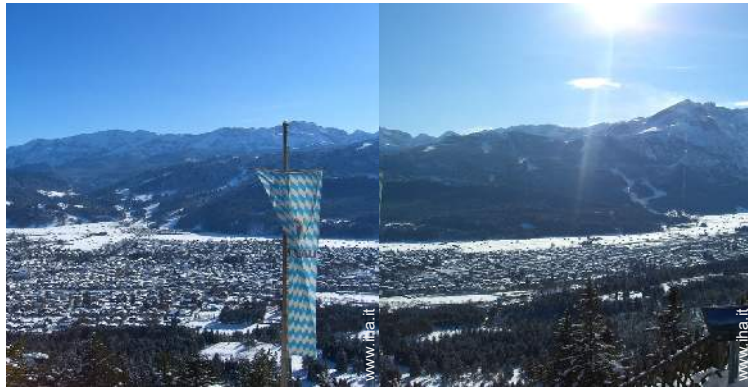


piccola camera



bagno(i)

Album fotografico - 2

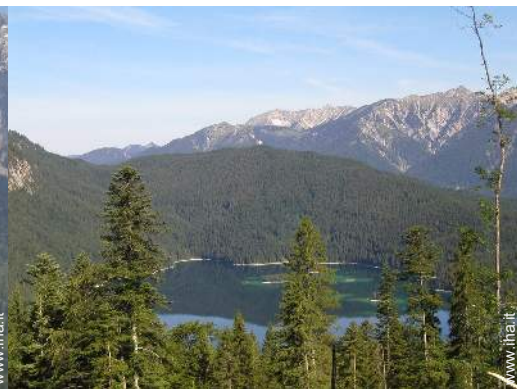


sport invernali nelle vicinanze

sport invernali nelle vicinanze



parapendio



attività balneari nelle vicinanze



centro storico



Ambiente

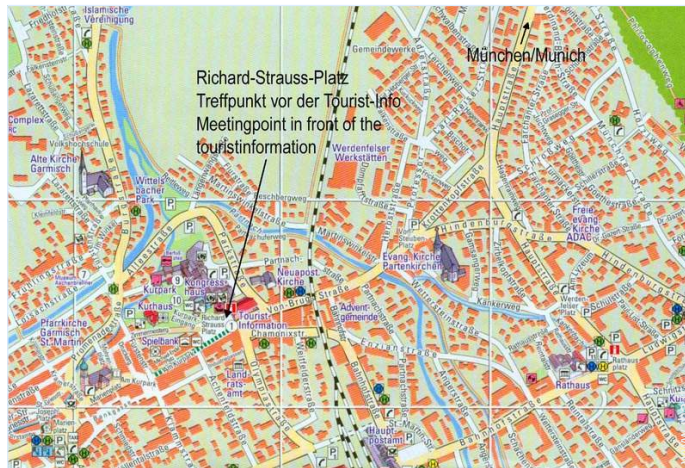


I vostri ospiti



arrampicata su roccia

Cartina stradale



Localizzazione & Accesso



Coordinate GPS in gradi, minuti, secondi: Latitudine 47° 29'40"N - Longitudine 11°5'29"E (Abitazione)

Indirizzo

→ Am Kurpark 4  
82467 Garmisch Partenkirchen

• Autostrada (uscita) A95

→ Eschenlohe, Alta Baviera, Baviera, Germania  
→ Distanza : 14km  
→ Tempo : 20'

• Aeroporto Munich

→ Monaco di Baviera, Alta Baviera, Baviera, Germania  
→ Distanza : 125km  
→ Tempo : 1h45'

• Stazione ferroviaria Garmisch Partenkirchen

→ Garmisch Partenkirchen, Alta Baviera, Baviera, Germania  
→ Distanza : 500m  
→ Tempo : 5'

• Murnau am Staffelsee : Distanza : 25km

• Monaco di Baviera : Distanza : 90km

• Innsbruck : Distanza : 60km

Contatti

Cognome	Sig.ra, Sig. NELHIEBEL Michaela & Gerhard
Indirizzo	Ferienwohnungen am Kurpark An der Sensenschmiede 3a
Città	82491 GRAINAU
Paese	Germania
Telefono	+49 (0) 8821 79522 (Germania) Da 06:15 AM a 09:30 PM (GMT/UTC)
Cellulare	+49 (0) 1728315024 (Germania)
Lingue parlate	 



Calendario delle disponibilità - da : maggio 2012

Mag	Ma	Me	G	V	S	D	L	Ma	Me	G	V	S	D	L	Ma	Me	G	V	S	D	L	Ma	Me	G	V	S	D	L	Ma	Me	G
2012	1	2	3	4	5	6	7	8	9	10	11	12	13	14	15	16	17	18	19	20	21	22	23	24	25	26	27	28	29	30	31

Giu	V	S	D	L	Ma	Me	G	V	S	D	L	Ma	Me	G	V	S	D	L	Ma	Me	G	V	S	D	L	Ma	Me	G	V	S
2012	1	2	3	4	5	6	7	8	9	10	11	12	13	14	15	16	17	18	19	20	21	22	23	24	25	26	27	28	29	30
	-	-	-	-	-	-	-	-	-	-	-	-	-	-	-	-	-	-	-	-	-	-	-	-	-	-	-	-	-	-

Lug	D	L	Ma	Me	G	V	S	D	L	Ma	Me	G	V	S	D	L	Ma	Me	G	V	S	D	L	Ma	Me	G	V	S	D	L	Ma
2012	1	2	3	4	5	6	7	8	9	10	11	12	13	14	15	16	17	18	19	20	21	22	23	24	25	26	27	28	29	30	31
	-	-	-	-	-	-	-	-	-	-	-	-	-	-	-	-	-	-	-	-	-	-	-	-	-	-	-	-	-	-	

■ Alta stagione

■ Prenotato

[Mese : Seguinte >>](#)

Tariffe di affitto - Appartamento - 4 Persona(e)

Tariffe	Notte	Week-end	Settimana	2 settimane	Mese
<span style="color: red;">■</span> Alta stagione	120€ ↓ > 5	-	-	-	-
<span style="color: yellow;">■</span> Periodo promozionale	160€ ↓ > 7	-	-	-	-

↓ Riduzione tariffa > Minimo Notte

[Prenotare](#)





grande camera



piccola camera



bagno(i)



sistemazione interna



Attrezzature interne

### Condizioni di prenotazione

#### • Prenotazione

→ Pagamento al momento della prenotazione :  
20% dell'importo dell'affitto  
→ Pagamento del saldo :  
alla restituzione delle chiavi

#### • Affitto

→ Spese comprese  
→ Tassa di soggiorno in aggiunta  
→ Spesa per le pulizie alla partenza inclusa

[► Prenotare](#)

[► Contattare il proprietario](#)

### Modalità di pagamento ammesse

• Visa/Delta/Electron • Vaglia postale internazionale • Bonifico bancario • MasterCard/EuroCard • Diners Club • Assegno bancario • Contanti

Contattate direttamente i proprietari

[www.iha.it](http://www.iha.it)  
Nr. annuncio  
66793  
[>> Prenotare <<](#)

### Contatti

Cognome	Sig.ra, Sig. NELHIEBEL Michaela & Gerhard Ferienwohnungen am Kurpark
Indirizzo	An der Sensenschmiede 3a
Città	82491 GRAINAU
Paese	Germania
Telefono	+49 (0) 8821 79522 (Germania) Da 06:15 AM a 09:30 PM (GMT/UTC)
Cellulare	+49 (0) 1728315024 (Germania)
Lingue parlate	