

Affittacamere B&B Woluwe Saint Lambert "Choco bed&breakfast "



Soggiorni a tema
Massaggio e benessere

Casa Signorile, divisorio(i), da 3 piani, entrata comune

Ambito : piacevole, lussuoso

Camera(e) in affitto : 4

Capacità di ospitalità : 10 ospiti

- Camera "Pink Lady"
2 persona(e)
- Camera "Retrouvaille"
4 persona(e)
- Camera "Fushia"
2 persona(e)
- Studio di Charme "Tour du Monde"
3 persona(e)

Woluwe Saint Lambert - Bruxelles Capitale

Belgio

Prenotazione : +32 (0) 2 770 32 62 (Belgio)

Nr. annuncio 23595

www.ih.com



>> AFFITTI PER LE VACANZE

Internet
Holiday
Ads



Internet
Holiday
Ads



DA PRIVATO A PRIVATO

Affittacamere B&B



Casa Signorile, divisorio(i), da 3 piani, entrata comune

- Ideale per tutte le età, famiglia
- Vista : giardino/parco, città, piazza
- Ambito : piacevole, lussuoso
- Esposizione : Sud

Ambiente & localizzazione



Città



Cultura

Tempo libero

- Attività tempo libero a meno di 20 km / 12 miglia :

Immersione con scafandro, sci nautico, jet ski, golf, tennis, squash, scuola di equitazione, percorso costiero/forestale, escursione, escursione in barca, passeggiata a cavallo, rollers/pattini a rotelle (circuito), skate board (rampa), karting, bowling, paintball, campo di bocce

- Assistenza :

Scuola di immersione, scuola di tennis, scuola di equitazione

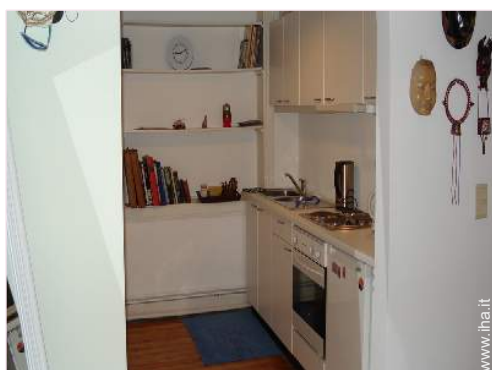
- Attrazioni e relax :

Bar/pub, discoteca, ristorante, cinema, karaoke, centro d'esposizione, galleria d'arte, centro storico, museo, teatro, teatro all'aperto, teatro dell'opera, festival, antichità & anticaglie, boutique d'artigianato, casino, ippodromo, centro di talassoterapia, sauna, bagno turco, centro benessere, centro di bellezza, centro di fitness

Ambiente

- Comodità :

- Centro città 3km
- Fermata/stazionamento bus <50m
- Fermata metropolitana 500m
- Linea tranviaria <50m
- Noleggio biciclette/mountain bike 500m
- Noleggio biancheria
- Panetteria 300m
- Traiteur 500m
- Negozi tipici 200m
- Supermercato 300m
- Negozi di alta classe e di lusso 2km
- Salone di coiffure 200m
- Ufficio postale 500m
- Banca 200m
- Distributore automatico di biglietti 300m
- Farmacia 200m
- Medico 500m
- Ospedale 500m



prima colazione

Nr. annuncio 23595

www.iha.it



>> AFFITTI PER LE VACANZE

Internet
Holiday
Ads



Internet
Holiday
Ads



DA PRIVATO A PRIVATO



Esterno

- Installazione esterna a disposizione degli ospiti :

Terrazzo, solarium

- Ambito esterno a disposizione degli ospiti :

Giardino

- Attrezzature esterne a disposizione degli ospiti :

Sedia(e) da giardino, pergolato, ombrellone, chaise(s) longue(s)

Interno

- Capacità di ospitalità :

10 ospiti, 4 Camera(e) in affitto

- Superficie abitabile :

500m²

- Sistemazione interna a disposizione degli ospiti :

Sala da pranzo

- Comfort interno a disposizione degli ospiti :

TV, stoviglie/posate, sistema hi-fi, lettore DVD, gioco di società, collezione di libri, collezione di film, fax, computer, wifi (accesso ad internet senza filo), radio sveglia, asciugacapelli, lavatrice, asciugatrice, ventilatore, ferro da stiro, riscaldamento centrale



Servizi

- Ristorazione :

Prima colazione, Table d'hôte supplemento (+20€), Mezza pensione supplemento (+20 €)

- Biancheria :

Lenzuola (1 volte/settimana), Biancheria da toilette (1 volte/settimana), Biancheria da casa (1 volte/settimana), Piumino(i) (1 volte/settimana), Cuscino(i) (1 volte/settimana)

- Casa :

Pulizia alla partenza, Parcheggio

- Personale :

Personale, Baby sitting supplemento (+5€), Massaggio supplemento (+45€)

Informazioni utili

- Informazioni utili

Bambini benvenuti

Presenza sul posto : animali domestici

Affitto non fumatori, copertura telefonia

mobile, trasporto personale consigliabile

Acqua : calda/fredda

Tensione elettrica : 220-240V / 50Hz

Alimentazione elettrica : conduttura



www.ihh.it

Nr. annuncio 23595



Internet
Holiday
Ads



Internet
Holiday
Ads



Camera "Pink Lady"



2 persona(e) : 2 bambini

Superficie abitabile : 25m²



•Disposizione interna e comfort :

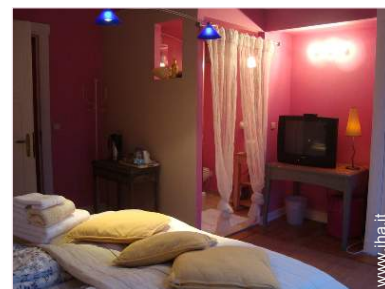
Doccia, WC

•Posto(i) letto(i) :

2 letti gemelli singoli, 2 letto(i) pieghevole

•Comfort interno ed attrezzature :

TV, bollitore elettrico, cavo/satellite, wifi (accesso ad internet senza filo), armadio, armadietto, asciugacapelli, frigorifero, ventilatore, ferro da stiro, asse da stiro, riscaldamento centrale



Camera "Retrouvaille"



4 persona(e) : 2 adulti - 2 bambini

Superficie abitabile : 25m²

Ideale per famiglia



•Disposizione interna e comfort :

Bagno(i), WC

•Posto(i) letto(i) :

1 letto(i) matrimoniale(i), 1 futon 2 pers

•Vista

Giardino/parco

•Comfort interno ed attrezzature :

TV, lettore DVD, bollitore elettrico, wifi (accesso ad internet senza filo), armadio, guardaroba, forno microonde, frigorifero, tende



Camera "Fushia"



2 persona(e) : 2 adulti

Superficie abitabile : 25m²



•Disposizione interna e comfort :

Bagno(i), WC

•Posto(i) letto(i) :

1 letto(i) matrimoniale(i)

•Vista

Giardino/parco

•Comfort interno ed attrezzature :

TV, wifi (accesso ad internet senza filo), armadio, guardaroba, radio sveglia, asciugacapelli, scaldia asciugamani, tende



Studio di Charme "Tour du Monde"



3 persona(e) : 2 adulti - 1 bambini

Superficie abitabile : 28m²

Ideale per coppia con bambino



•Disposizione interna e comfort :

1 doccia, cucina indipendente, angolo pranzo

•Posto(i) letto(i) :

1 letto(i) king-size(s), 1 letto (i) bambino

•Vista

Giardino/parco, via/viale

•Esposizione

Ovest

•Comfort interno ed attrezzature :

TV, caffettiera elettrica, bollitore elettrico, piastra di cottura elettrica, wifi (accesso ad internet senza filo), forno, armadio, forno microonde, asciugacapelli, frigorifero, ventilatore, ferro da stiro, asse da stiro

Album fotografico - 1



prima colazione



Album fotografico - 2



Il vostro ospite



massaggio

massaggio



massaggio

massaggio

Soggiorni a tema

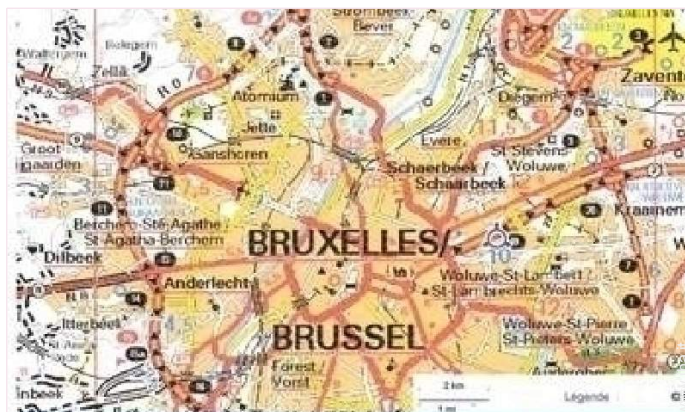
Massaggio e benessere



Durata indicativa : 1 ora
Partecipante(i) : 1 min - 2 max
Da 170€ per 2 persona(e)

Estate

Cartina stradale



Localizzazione & Accesso



Coordinate GPS in gradi, minuti, secondi: Latitudine 50° 50'46.68"N - Longitudine 4°25'5.016"E ([Città](#))

Indirizzo

→ Square Vergote 8
1200 Woluwe Saint Lambert

• [Aeroporto Brussels Zaventem](#)

→ Bruxelles, Bruxelles Capitale, Belgio
→ Distanza : 7,5km
→ Tempo : 10'

• [Autostrada \(uscita\) E40 Bruxelles / Montgomery](#)

→ Woluwe Saint Lambert, Bruxelles Capitale, Belgio
→ Distanza : 100m
→ Tempo : 5'

• [Stazione ferroviaria Bruxelles Midi / Brussel Zuid](#)

→ Bruxelles, Bruxelles Capitale, Belgio
→ Distanza : 7,5km
→ Tempo : 20'

- Bruxelles : Distanza : 5km
- Etterbeek : Distanza : 2km
- Bruges : Distanza : 95km

Contatti

Cognome Sig.ra AUBERTIN Dominique
Indirizzo Square Vergote, 8
Città 1200 BRUXELLES
Paese Belgio
Telefono +32 (0) 2 770 32 62 (Belgio)
Cellulare +32 (0) 475 43 07 44 (Belgio)
Fax +32 (0) 2 770 32 62 (Belgio)

Lingue parlate



Calendario delle disponibilità - da : maggio 2012

Mag	Ma	Me	G	V	S	D	L	Ma	Me	G	V	S	D	L	Ma	Me	G	V	S	D	L	Ma	Me	G	V	S	D	L	Ma	Me	G
2012	1	2	3	4	5	6	7	8	9	10	11	12	13	14	15	16	17	18	19	20	21	22	23	24	25	26	27	28	29	30	31
1																															
2																															
3																															
4																															

Giù	V	S	D	L	Ma	Me	G	V	S	D	L	Ma	Me	G	V	S	D	L	Ma	Me	G	V	S	D	L	Ma	Me	G	V	S
2012	1	2	3	4	5	6	7	8	9	10	11	12	13	14	15	16	17	18	19	20	21	22	23	24	25	26	27	28	29	30
1	-	-	-	-	-	-	-	-	-	-	-	-	-	-	-	-	-	-	-	-	-	-	-	-	-	-	-	-	-	-
2	-	-	-	-	-	-	-	-	-	-	-	-	-	-	-	-	-	-	-	-	-	-	-	-	-	-	-	-	-	-
3	-	-	-	-	-	-	-	-	-	-	-	-	-	-	-	-	-	-	-	-	-	-	-	-	-	-	-	-	-	-
4	-	-	-	-	-	-	-	-	-	-	-	-	-	-	-	-	-	-	-	-	-	-	-	-	-	-	-	-	-	-

Lug	D	L	Ma	Me	G	V	S	D	L	Ma	Me	G	V	S	D	L	Ma	Me	G	V	S	D	L	Ma	Me	G	V	S	D	L	Ma
2012	1	2	3	4	5	6	7	8	9	10	11	12	13	14	15	16	17	18	19	20	21	22	23	24	25	26	27	28	29	30	31
1	-	-	-	-	-	-	-	-	-	-	-	-	-	-	-	-	-	-	-	-	-	-	-	-	-	-	-	-	-	-	
2	-	-	-	-	-	-	-	-	-	-	-	-	-	-	-	-	-	-	-	-	-	-	-	-	-	-	-	-	-	-	
3	-	-	-	-	-	-	-	-	-	-	-	-	-	-	-	-	-	-	-	-	-	-	-	-	-	-	-	-	-	-	
4	-	-	-	-	-	-	-	-	-	-	-	-	-	-	-	-	-	-	-	-	-	-	-	-	-	-	-	-	-	-	

1 Studio di Charme "Tour du Monde" - 3 persona(e)







2 Camera "Fushia" - 2 persona(e)

3 Camera "Retrouvaille" - 4 persona(e)









4 Camera "Pink Lady" - 2 persona(e)




Mese : [Seguente >>](#)

Tariffe di affitto "Choco bed&breakfast "

Tariffe Affittacamere B&B		Notte	Week-end	Settimana	2 settimane	Mese
1 Studio di Charme "Tour du Monde" 3 persona(e) (2 adulti - 1 bambini)		80€ ↓	150€	400€	-	-
		-	-	-	-	-
		85€ ↓	155€ (Venerdi)	-	-	-
2 Camera "Fushia" 2 persona(e) (2 adulti)		80€ ↓	145€ (Venerdi)	350€	-	-
		80€ ↓	145€ (Venerdi)	350€ (Sabato)	-	-
		85€ ↓	145€ (Venerdi)	390€ (Sabato)	-	-

Tariffe di affitto "Choco bed&breakfast "

Tariffe Affittacamere B&B		Notte	Week-end	Settimana	2 settimane	Mese
3 Camera "Retrouvaille" 4 persona(e) (2 adulti - 2 bambini) 		75€	140€	370€	-	-
		-	-	-	-	-
		80€ ↓	150€ (Venerdi)	390€ (Sabato)	-	-
4 Camera "Pink Lady" 2 persona(e) (2 bambini) 		-	-	-	-	-
		-	-	-	-	-
		-	-	-	-	-

 Bassa stagione
  Media stagione
  Alta stagione

↓ Riduzione tariffa (Giorno di arrivo)

[Prenotare](#)

Condizioni di prenotazione

• Prenotazione

→ Pagamento al momento della prenotazione :
 20% dell'importo dell'affitto
 → Pagamento del saldo :
 alla restituzione delle chiavi

• Affitto

→ Spese comprese
 → Tassa di soggiorno inclusa
 → Spesa per le pulizie alla partenza inclusa
 → Supplemento previsto per :
 - letto(i) supplementare(i)

[▶ Prenotare](#)

[▶ Contattare il proprietario](#)

Contattate direttamente i proprietari

www.iha.it
 Nr. annuncio
 23595
 >> Prenotare <<

Modalità di pagamento ammesse

• Bonifico bancario • PayPal

Contatti

Cognome Sig.ra AUBERTIN Dominique
 Indirizzo Square Vergote, 8
 Città 1200 BRUXELLES
 Paese Belgio
 Telefono +32 (0) 2 770 32 62 (Belgio)
 Cellulare +32 (0) 475 43 07 44 (Belgio)
 Fax +32 (0) 2 770 32 62 (Belgio)

Lingue parlate 