

# Affitto stagionale di Charme Costa Calabra Appartamento di Charme



**Appartamento di Charme** al 2° piano, entrata individuale, in un(a) Casa da 2 piani

Ambito : piacevole, romantico

Capacità : **5 persona(e)**

Camera(e) da letto : **2**

Camera(e) : **4**

**Tropea - Provincia di Vibo Valentia (VV) - Calabria  
Italia**

Nr. annuncio 6472

[www.iha.it](http://www.iha.it)



Internet  
Holiday  
Ads



Internet  
Holiday  
Ads



### Affitto stagionale di Charme

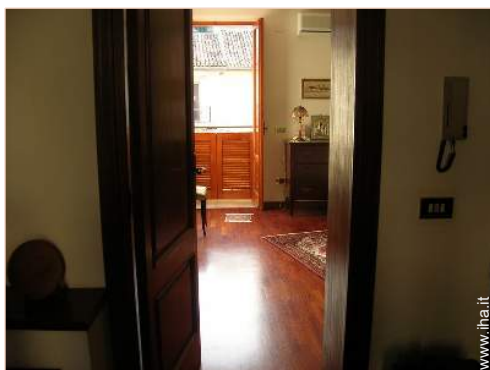


Appartamento di Charme al 2° piano, entrata individuale, in un(a) Casa da 2 piani

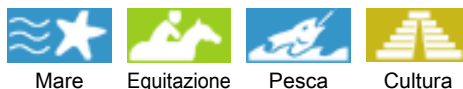
- **Ideale per luna di miele, famiglia**
- **Vista :** panoramico, mare/oceano, città, sui tetti, via pedonale, tramonto fantastico
- **Ambito :** piacevole, romantico

### Gli extra

- **Parcheggio :**  
Parcheggio non coperto
- **Agevolazioni :**  
Pianoforte
- **Attrezzature bambino :**  
Bagnetto bambino



### Ambiente & localizzazione



#### Tempo libero

- **Attività tempo libero a meno di 20 km / 12 miglia :**

Sci nautico, surf, windsurf, vela, tennis, scuola di equitazione, escursione in barca, pesca, pesca subacquea

- **Assistenza :**

Scuola di vela, scuola di tennis, scuola di equitazione

- **Attrazioni e relax :**

Bar/pub, discoteca, ristorante, cinema all'aperto, centro storico, teatro all'aperto, antichità & anticaglie, boutique d'artigianato

#### Ambiente

- **Località :**

- Mare/oceano
- Spiaggia
- Spiaggia rocciosa
- Punto di surf
- Lago
- Marina

- **Comodità :**

- Centro città
- Fermata/stazionamento bus
- Bus navetta spiaggia
- Noleggio biciclette/mountain bike
- Noleggio di moto/scooter
- Noleggio auto
- Noleggio barche
- Traiteur
- Negozi tipici
- Supermercato
- Salone di coiffure
- Internet café
- Ufficio postale
- Banca
- Distributore automatico di biglietti
- Farmacia
- Medico
- Ospedale



Nr. annuncio 6472

[www.iha.it](http://www.iha.it)



Internet  
Holiday  
Ads



Internet  
Holiday  
Ads





### Esterno

- Sistemazione esterna :  
Terrazzo, balcone
- Ambito esterno :  
Cortile privato



### Interno

- Capacità di ospitalità :  
5 persona(e) - 4 adulti, 1 bambini
- Superficie abitabile :  
90m<sup>2</sup>
- Disposizione interna :  
4 camera(e), 2 camera(e) da letto, 1 bagno (i), 2 WC, soggiorno, salone, cucinotto, angolo pranzo
- Posto(i) letto(i) :  
1 letto(i) matrimoniale(i), 2 letto(i) singolo(i), 1 letto (i) bambino
- Confort :  
Camino, TV, lettore DVD, collezione di libri, collezione di film, presa per antenna tv, asciugacapelli, parzialmente climatizzato, ventilatore, riscaldamento elettrico, interfono
- Attrezzatura domestica :  
Stoviglie/posate, utensili e batteria da cucina, caffettiera, macchina per il caffè espresso, cucina a gas, cucina elettrica, forno, cappa aspirante, frigorifero, congelatore, aspirapolvere, ferro da stiro

### Servizi

- Biancheria :  
Lenzuola, Biancheria da toilette, Biancheria da casa
- Casa :  
Pulizia alla partenza
- Personale :  
Biancheria

### Informazioni utili

- Informazioni utili  
Bambini benvenuti  
Copertura telefonia mobile  
Acqua : calda/fredda  
Tensione elettrica : 220-240V / 50Hz  
Alimentazione elettrica : generatore collettivo



Album fotografico - 1



Album fotografico - 2



### Localizzazione & Accesso



Coordinate GPS in gradi, minuti, secondi: Latitudine 38°40'39.18"N - Longitudine 15°53'52.08"E ([Città](#))

#### Indirizzo

→ Via Umberto I, 44  
89861 Tropea

#### • Aeroporto Lamezia Terme

→ Lamezia Terme, Provincia di Catanzaro, Calabria, Italia  
→ Distanza : 50km  
→ Tempo : 1h

#### • Autostrada (uscita) A 3

→ Pizzo, Provincia di Vibo Valentia, Calabria, Italia  
→ Distanza : 34km  
→ Tempo : 45'

#### • Stazione ferroviaria Tropea

→ Tropea, Provincia di Vibo Valentia, Calabria, Italia  
→ Distanza : 500m  
→ Tempo : 5'

• Pizzo : Distanza : 30km

• Reggio Calabria : Distanza : 90km

• Messina : Distanza : 90km

### Condizioni di prenotazione

#### • Prenotazione

→ Pagamento al momento della prenotazione :  
30% dell'importo dell'affitto  
→ Pagamento del saldo :  
alla restituzione delle chiavi  
→ Cauzione richiesta : 200€

#### • Affitto

→ Spese comprese  
→ Spesa per le pulizie alla partenza inclusa  
→ Supplemento previsto per :  
- legna da ardere

[▶ Prenotare](#)

[▶ Contattare il proprietario](#)

### Modalità di pagamento ammesse

• Vaglia postale internazionale • Bonifico bancario

Contattate direttamente i proprietari

[www.iha.it](http://www.iha.it)  
**Nr. annuncio**  
**6472**  
**>> Prenotare <<**

### Contatti

Cognome DOMENICO Accorinti  
Indirizzo Via Umberto I, 44  
Città 89861 TROPEA  
Paese Italia

Lingue parlate    