

Affitto per le vacanze Seenland "Ferme des Glycines"



Appartamento al 1° piano, entrata individuale, in un(a) Fattoria da 1 piano

Ambito : calma, sereno

Capacità : 5 persona(e)

Camera(e) da letto : 1

Camera(e) : 2

Villarzel - Canton Vaud

Svizzera

Prenotazione : +41 (0) 26 668 20 12 (Svizzera)



Nr. annuncio 6580

www.ihh.com



Internet
Holiday
Ads



Internet
Holiday
Ads



Affitto per le vacanze



Appartamento al 1° piano, entrata individuale, in un(a) Fattoria da 1 piano

- **Ideale per famiglia, pensionato(i)**
- **Vista :** accessibile, nessuna costruzione davanti/di fronte, campagna, giardino/parco, tramonto fantastico, illuminazione notturna
- **Ambito :** calma, sereno
- **Esposizione :** Sud-ovest

Gli extra

- **Parcheggio :**
Parcheggio non coperto : 1 sul terreno
- **Agevolazioni :**
1 bicicletta(e)
- **Attrezzature bambino :**
Seggiolone, fasciatoio, bagnetto bambino, vasino



Fattoria

Ambiente & localizzazione



Campagna

Tempo libero

- **Attività tempo libero a meno di 20 km / 12 miglia :**

Luogo per bagnarsi, sci nautico, windsurf, vela, golf, tennis, squash, scuola di equitazione, pony club, percorso, percorso costiero/forestale, percorso per mountain bike, escursione in barca, passeggiata in calesse, passeggiata a cavallo, Passeggiata sull'asino, karting, bowling

Ambiente

- **Località :**
 - Piste di sci 30km
 - Ski lifts 30km
 - Pista di pattinaggio 7,5km
 - Spiaggia 15km
 - Piscina pubblica 10km
 - Campo da tennis pubblico 3km
 - Percorso di golf 18 buche 10km
 - Scogliera 1km
 - Fiume 1km
 - Lago 15km
 - Foresta 500m
 - Marina 15km
 - Scalo di alaggio per la barca 15km
- **Comodità :**
 - Fermata/stazionamento bus 100m
 - Panetteria 2km
 - Negozi tipici 2km
 - Supermercato 2km
 - Negozi di alta classe e di lusso 20km
 - Salone di coiffure 2km
 - Ufficio postale 2km
 - Banca 2km
 - Distributore automatico di biglietti 2km
 - Farmacia 2km
 - Medico 2km
 - Infermiera 500m
 - Ospedale 10km



Fattoria



vista d'insieme



Inverno

Interno

- **Capacità di ospitalità :**

5 persona(e) - 2 adulti, 3 bambini

- **Superficie abitabile :**

70m²

- **Disposizione interna :**

2 camera(e), 1 camera(e) da letto, 1 bagno (i), 1 WC, salone 25m², grande cucina indipendente, angolo cottura

- **Posto(i) letto(i) :**

1 divano(i) letto 2 pers, 1 letti a castello, 2 letti gemelli singoli

- **Confort :**

Camino, TV, lettore DVD, collezione di libri, armadio, guardaroba, asciugacapelli, zanzariera per finestre, riscaldamento centrale, tende, doppio vetro

- **Attrezzatura domestica :**

Stoviglie/posate, utensili e batteria da cucina, caffettiera, bollitore elettrico, tostiera, apparecchio per raclette, piastra di cottura elettrica, forno, forno microonde, cappa aspirante, frigorifero, lavastoviglie, aspirapolvere, ferro da stiro, asse da stiro

Esterno

- **Sistemazione esterna :**

Balcone 9m²

- **Ambito esterno :**

Prato inglese 50m², orto 100m²

- **Attrezzature esterne :**

Tavolo da giardino, 4 sedia(e) da giardino, ombrellone, altalena, vasca per la sabbia



salone

Servizi

- **Biancheria :**

Lenzuola supplemento (+10€), Biancheria da toilette supplemento (+7€), Biancheria da casa supplemento (+3€), Coperta(e), Piumino(i), Cuscino(i)

- **Casa :**

Pulizia alla partenza supplemento (+70€)

Informazioni utili

- **Informazioni utili**

Bambini benvenuti

Animali ammessi a condizioni (informarsi presso il proprietario)

Presenza sul posto : animali domestici, equini, animali da fattoria

Affitto non fumatori, copertura telefonia mobile, trasporto personale consigliabile

Acqua : calda/fredda

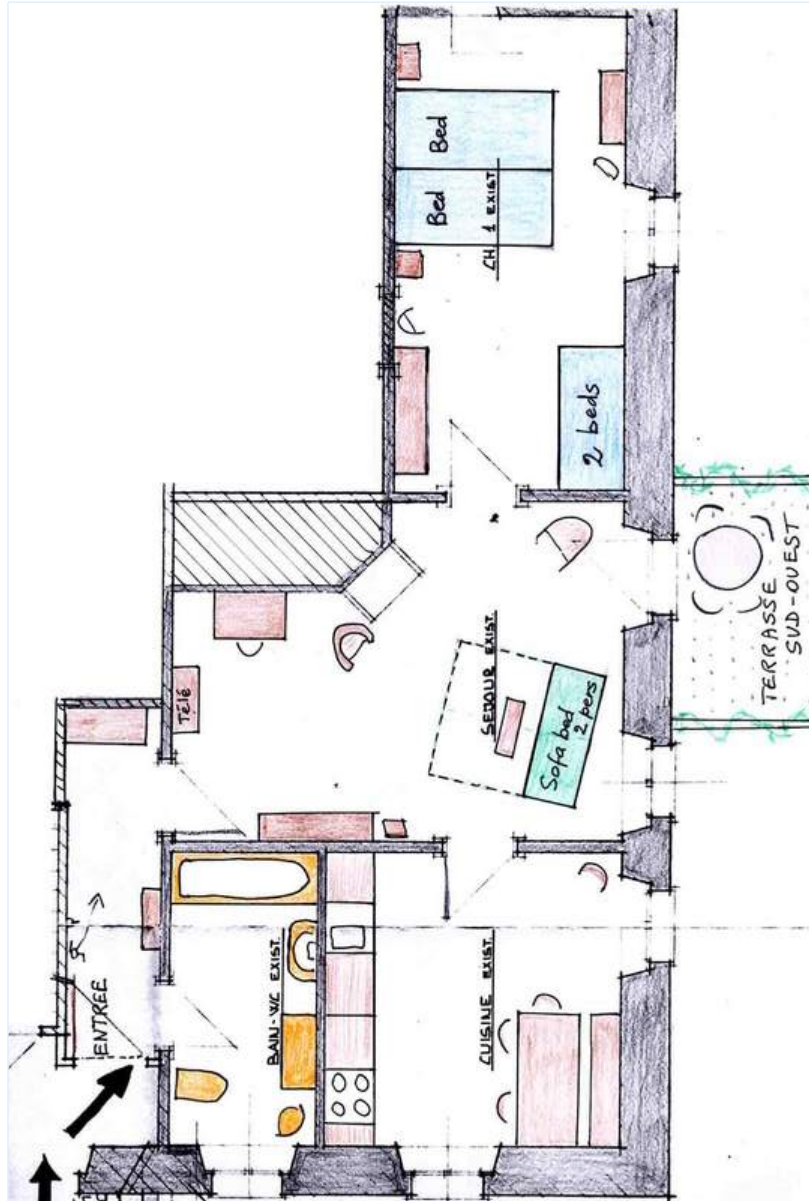
Tensione elettrica : 220V / 60Hz

Alimentazione elettrica : conduttura



Primavera

Piantina



www.ihb.it

Album fotografico - 1



vista d'insieme



Fattoria



Fattoria



Inverno



Primavera



Album fotografico - 2



salone



grande cucina indipendente



camera



Attrezzature bambino



bagno(i)



WC



altalena



disposizione delle attrezzature ricreative



animali da fattoria



animali domestici



animali domestici

Album fotografico - 3



equini



I vostri ospiti



nelle vicinanze



nelle vicinanze



nelle vicinanze



nelle vicinanze



sport acquatici nelle vicinanze



luogo per bagnarsi



attività montane nelle vicinanze

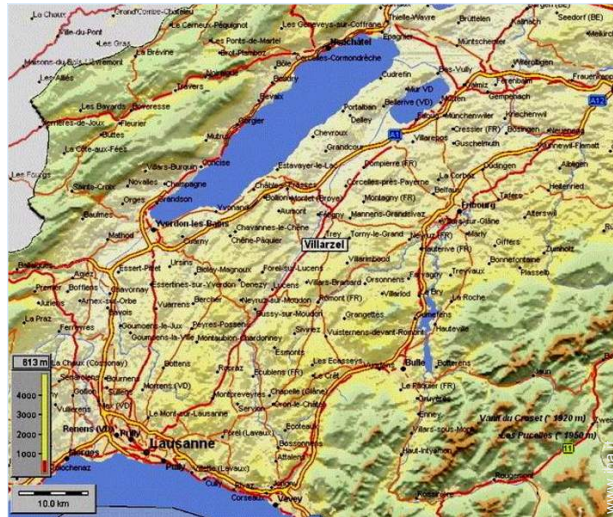


attività montane nelle vicinanze



attività montane nelle vicinanze

Cartina stradale



Localizzazione & Accesso



Coordinate GPS in gradi, minuti, secondi: Latitudine 46° 44'45.6"N - Longitudine 6°54'15.192"E (Città)

Indirizzo

→ Les Cornes
1555 Villarzel

• Autostrada (uscita) A1

→ Payerne, Canton Vaud, Svizzera
→ Distanza : 10km
→ Tempo : 10'

• Autostrada (uscita) A12

→ Avry sur Matran, Canton Friburgo, Svizzera
→ Distanza : 18km
→ Tempo : 15'

• Aerodromo Genève

→ Ginevra, Canton Ginevra, Svizzera
→ Distanza : 90km
→ Tempo : 1h15'

- Payerne : Distanza : 10km
- Losanna : Distanza : 30km
- Friburgo : Distanza : 20km

Contatti

Cognome	Sig.ra, Sig. MAYOR Geneviève & Philippe
Indirizzo	Route des Sauges 2
Città	1555 VILLARZEL
Paese	Svizzera
Telefono	+41 (0) 26 668 20 12 (Svizzera)
Cellulare	+41 (0) 79 628 82 34 (Svizzera)

Lingue parlate



Calendario delle disponibilità - da : maggio 2012

Mag	Ma	Me	G	V	S	D	L	Ma	Me	G	V	S	D	L	Ma	Me	G	V	S	D	L	Ma	Me	G	V	S	D	L	Ma	Me	G
2012	1	2	3	4	5	6	7	8	9	10	11	12	13	14	15	16	17	18	19	20	21	22	23	24	25	26	27	28	29	30	31
																							-	-	-	-	-	-	-	-	-

Giu	V	S	D	L	Ma	Me	G	V	S	D	L	Ma	Me	G	V	S	D	L	Ma	Me	G	V	S	D	L	Ma	Me	G	V	S
2012	1	2	3	4	5	6	7	8	9	10	11	12	13	14	15	16	17	18	19	20	21	22	23	24	25	26	27	28	29	30
	-	-	-	-	-	-	-	-	-	-	-	-	-	-	-	-	-	-	-	-	-	-	-	-	-	-	-	-	-	-

Lug	D	L	Ma	Me	G	V	S	D	L	Ma	Me	G	V	S	D	L	Ma	Me	G	V	S	D	L	Ma	Me	G	V	S	D	L	Ma
2012	1	2	3	4	5	6	7	8	9	10	11	12	13	14	15	16	17	18	19	20	21	22	23	24	25	26	27	28	29	30	31
	-	-	-	-	-	-	-	-	-	-	-	-	-	-	-	-	-	-	-	-	-	-	-	-	-	-	-	-	-	-	

Prenotato
 Media stagione
 Alta stagione

[Mese : Seguinte >>](#)

Tariffe di affitto - Appartamento - 5 Persona(e)

Tariffe	Notte	Week-end	Settimana	2 settimane	Mese
■ Bassa stagione	-	-	390€	-	-
■ Media stagione	-	-	450€	-	-
■ Alta stagione	-	-	540€ (Sabato)	1000€ (Sabato)	-

(Giorno di arrivo)

[Prenotare](#)





Fattoria



Inverno



Primavera



vista d'insieme



Fattoria

Condizioni di prenotazione

• Prenotazione

→ Pagamento al momento della prenotazione :
30% dell'importo dell'affitto
→ Pagamento del saldo :
alla restituzione delle chiavi

• Affitto

→ Spese comprese
→ Tassa di soggiorno inclusa
→ Spesa per le pulizie alla partenza non inclusa : 50€
→ Supplemento previsto per :
- letto(i) supplementare(i)

► Prenotare

► Contattare il proprietario

Contattate direttamente i proprietari

www.iha.it
Nr. annuncio
6580
>> Prenotare <<

Contatti

Cognome Sig.ra, Sig. MAYOR
Geneviève & Philippe
Indirizzo Route des Sauges 2
Città 1555 VILLARZEL
Paese Svizzera
Telefono +41 (0) 26 668 20 12
(Svizzera)
Cellulare +41 (0) 79 628 82 34
(Svizzera)

Lingue parlate  

Modalità di pagamento ammesse

• Bonifico bancario • Contanti

Nr. annuncio 6580

www.iha.it



>> AFFITTI PER LE VACANZE

Internet
Holiday
Ads



Internet
Holiday
Ads



DA PRIVATO A PRIVATO