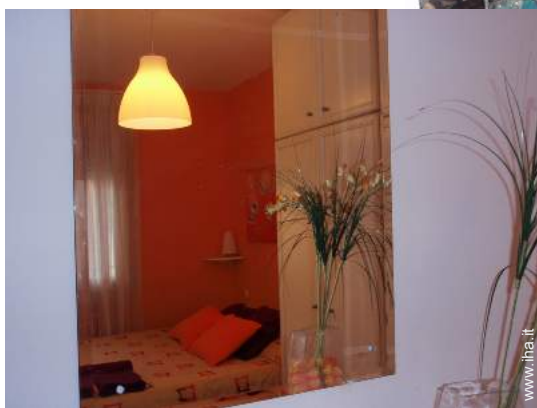


# Affitto per le vacanze Les Corts Appartamento



Appartamento al 1° piano, entrata comune, in un(a) Immobile da 7 piani

Ambito : urbano, cittadino

Capacità : 6 persona(e)

Camera(e) da letto : 4

Camera(e) : 5

Barcellona - Provincia di Barcellona - Catalogna

Spagna

Nr. annuncio 24258

[www.ihh.com](http://www.ihh.com)



Internet  
Holiday  
Ads



Internet  
Holiday  
Ads



### Affitto per le vacanze



Appartamento al 1° piano, entrata comune,  
in un(a) Immobile da 7 piani

- **Ideale per famiglia, gruppo**
- **Vista** : accessibile, cortile
- **Ambito** : urbano, cittadino

### Ambiente & localizzazione



Città

#### Ambiente

• **Comodità** :

- Fermata/stazionamento bus 100m
- Fermata metropolitana 200m
- Noleggio biciclette/mountain bike 100m
- Panetteria <50m
- Negozi tipici <50m
- Supermercato <50m
- Salone di coiffure 50m
- Internet café 100m
- Banca 50m
- Distributore automatico di biglietti <50m
- Farmacia 200m



camera



grande camera



grande camera

Nr. annuncio 24258

[www.ihait.it](http://www.ihait.it)

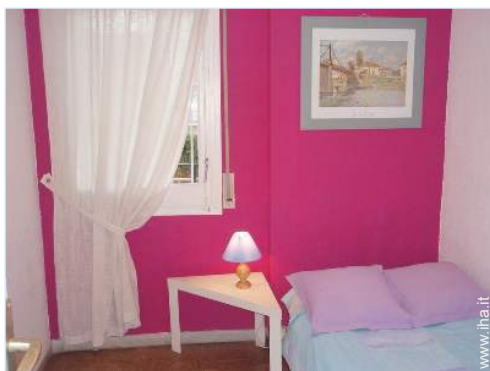


Internet  
Holiday  
Ads



Internet  
Holiday  
Ads





camera

### Esterno

- Sistemazione esterna :  
Balcone 8m<sup>2</sup>



angolo cottura

### Interno

- Capacità di ospitalità :  
6 persona(e)
- Superficie abitabile :  
80m<sup>2</sup>
- Disposizione interna :  
5 camera(e), 4 camera(e) da letto, 1 bagno (i), 1 doccia, salone 18m<sup>2</sup>, cucina indipendente, reception, lavanderia, veranda
- Posto(i) letto(i) :  
1 letto(i) matrimoniale(i), 4 letto(i) singolo(i), 1 letto (i) bambino
- Confort :  
Ascensore, TV, sistema hi-fi, collezione di libri, presa per antenna tv, guardaroba, asciugacapelli, parzialmente climatizzato, riscaldamento elettrico, vetrata, tende, serrande avvolgibili, interfono
- Attrezzatura domestica :  
Stoviglie/posate, utensili e batteria da cucina, caffettiera, caffettiera elettrica, bollitore elettrico, tostiera, spremiagrumi, cucina a gas, forno, forno microonde, cappa aspirante, frigorifero, congelatore, lavatrice, aspirapolvere, ferro da stiro

### Servizi

- Biancheria :  
Lenzuola, Biancheria da toilette, Biancheria da casa, Coperta(e), Piumino(i), Cuscino(i)
- Casa :  
Custode/portiere

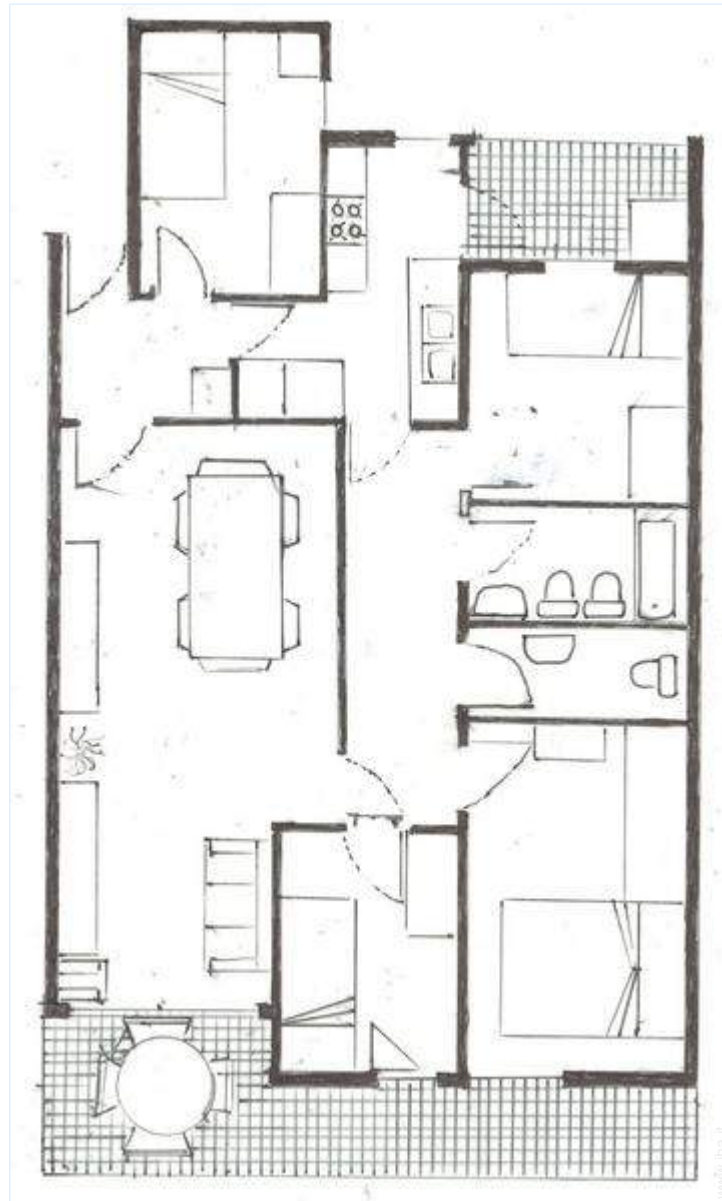
### Informazioni utili

- Informazioni utili  
Bambini benvenuti  
Acqua : calda/fredda  
Tensione elettrica : 220-240V / 50Hz  
Alimentazione elettrica : condotta
- Accoglienza persone diversamente abili  
Accesso sedia a rotelle



camera

Piantina



Nr. annuncio 24258

[www.iha.it](http://www.iha.it)



>> AFFITTI PER LE VACANZE

Internet  
Holiday  
Ads



Internet  
Holiday  
Ads



DA PRIVATO A PRIVATO

Album fotografico - 1



grande camera



grande camera



camera



camera



camera

Album fotografico - 2



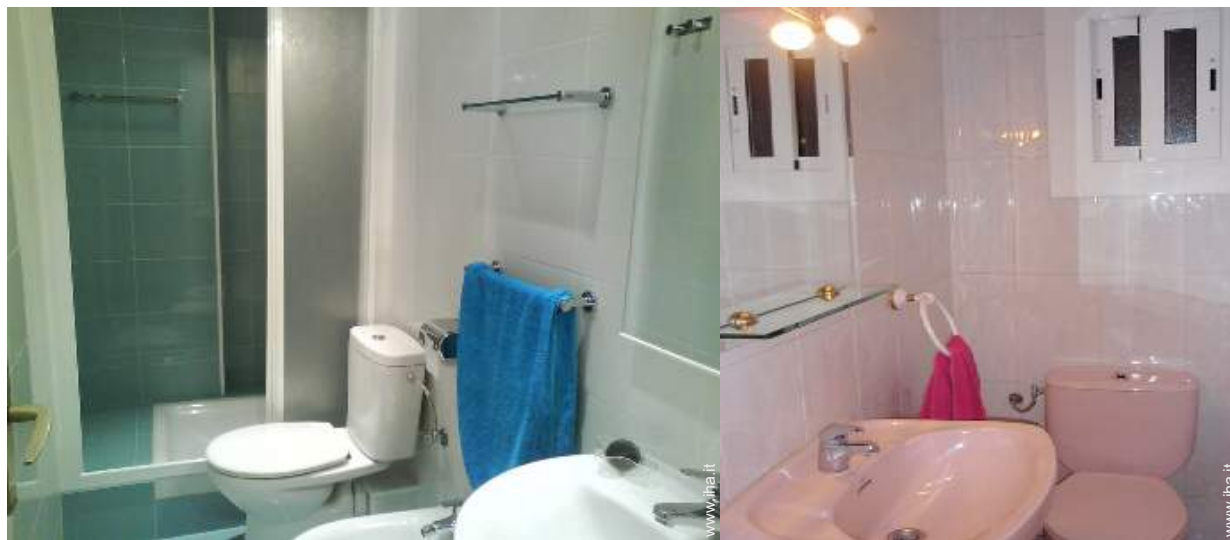
angolo cottura

cucina



cucina

bagno(i)



bagno(i)

doccia

Album fotografico - 3



salone



salone



reception



custode/portiere



custode/portiere



Immobile



Attrazioni e relax

### Localizzazione & Accesso



Coordinate GPS in gradi, minuti, secondi: Latitudine 41° 23'11.256"N - Longitudine 2°10'11.784"E ([Città](#))

#### Indirizzo

→ JOAN GÜELL  
08001 Barcellona

#### • Aeroporto Barcelona El Prat

→ Barcellona, Provincia di Barcellona, Catalogna, Spagna  
→ Tempo : 20'

#### • Aeroporto Girona Costa Brava

→ Girona, Provincia di Girona, Catalogna, Spagna  
→ Tempo : 1h15'

- Sitges : Distanza : 34km
- El Prat Vilanova : Distanza : 40km

### Contatti

Cognome	Sig.ra, Sig. REARTE Cristina
Città	BARCELONA
Paese	Spagna
Telefono	+34 933513978 (Spagna)
Cellulare	+34 661800212 (Spagna)
Lingue parlate	



Calendario delle disponibilità - da : maggio 2012






Mag	Ma	Me	G	V	S	D	L	Ma	Me	G	V	S	D	L	Ma	Me	G	V	S	D	L	Ma	Me	G	V	S	D	L	Ma	Me	G
2012	1	2	3	4	5	6	7	8	9	10	11	12	13	14	15	16	17	18	19	20	21	22	23	24	25	26	27	28	29	30	31
																						-	-	-	-	-	-	-	-	-	-

Giu	V	S	D	L	Ma	Me	G	V	S	D	L	Ma	Me	G	V	S	D	L	Ma	Me	G	V	S							
2012	1	2	3	4	5	6	7	8	9	10	11	12	13	14	15	16	17	18	19	20	21	22	23	24	25	26	27	28	29	30
	-	-	-	-	-	-	-	-	-	-	-	-	-	-	-	-	-	-	-	-	-	-	-	-	-	-	-	-	-	-

Lug	D	L	Ma	Me	G	V	S	D	L	Ma	Me	G	V	S	D	L	Ma	Me	G	V	S	D	L	Ma							
2012	1	2	3	4	5	6	7	8	9	10	11	12	13	14	15	16	17	18	19	20	21	22	23	24	25	26	27	28	29	30	31
	-	-	-	-	-	-	-	-	-	-	-	-	-	-	-	-	-	-	-	-	-	-	-	-	-	-	-	-	-	-	-

[Mese : Seguinte >>](#)

Tariffe di affitto - Appartamento - 6 Persona(e)

Tariffe	Notte	Week-end	Settimana	2 settimane	Mese
 Bassa stagione	90€ ↓ > 2	-	560€	-	-
 Media stagione	100€ > 2	-	-	-	-
 Alta stagione	110€ > 2	-	-	-	-
 Speciale festività	120€ > 2	-	-	-	-
 Periodo promozionale	80€ > 2	-	480€	-	-

↓ Riduzione tariffa > Minimo Notte

[Prenotare](#)





camera



camera



camera



www.ihai.it



grande camera



grande camera

### Condizioni di prenotazione

#### • Prenotazione

→ Pagamento al momento della prenotazione :

20% dell'importo dell'affitto

→ Pagamento del saldo :

alla restituzione delle chiavi

→ Cauzione richiesta : 120€

#### • Affitto

→ Spese comprese

→ Tassa di soggiorno inclusa

→ Spesa per le pulizie alla partenza non inclusa : 40€

[► Prenotare](#)

[► Contattare il proprietario](#)

Contattate direttamente i proprietari

[www.ihai.it](http://www.ihai.it)  
Nr. annuncio  
24258  
[>> Prenotare <<](#)

### Contatti

Cognome Sig.ra, Sig. REARTE  
Cristina  
Città BARCELONA  
Paese Spagna  
Telefono +34 933513978 (Spagna)  
Cellulare +34 661800212 (Spagna)

Lingue parlate

### Modalità di pagamento ammesse

• Bonifico bancario • Contanti

Nr. annuncio 24258

[www.ihai.it](http://www.ihai.it)



Internet  
Holiday  
Ads



Internet  
Holiday  
Ads

