



### Agriturismo



Agriturismo - Antico Cappella di Charme, individuale, da 1 piano, entrata comune, in un(a) Proprietà di Charme

- Vista : cortile
- Ambito : storico, culturale

### Gli extra

- Attrezzature bambino :  
Seggiolone



letto(i) matrimoniale(i)

### Ambiente & localizzazione



Città



Golf



Sci



Equitazione



Pesca



Terme



Festival



Cultura

### Tempo libero

- Attività tempo libero a meno di 20 km / 12 miglia :

Golf, tennis, scuola di equitazione, climbing, Club aeronautica, escursione in barca, mini-golf, karting, bowling, paintball

- Attrazioni e relax :

Bar/pub, discoteca, ristorante, cinema, parco e giardino, zoo/parco animale, centro d'esposizione, galleria d'arte, centro storico, museo, teatro, festival, antichità & anticaglie, boutique d'artigianato, cantina e degustazione di vino, casino, centro di bellezza, centro di fitness

### Ambiente

- Località :

- Piste di sci 1,5km
- Pista di pattinaggio 500m
- Piscina pubblica <50m
- Marina 1km

- Comodità :

- Centro città <50m
- Fermata/stazionamento bus <50m
- Fermata metropolitana <50m
- Linea tranviaria <50m
- Noleggio auto <50m
- Negozi tipici <50m
- Supermercato <50m
- Negozi di alta classe e di lusso 100m
- Salone di coiffure <50m
- Internet café
- Ufficio postale <50m
- Banca 100m
- Distributore automatico di biglietti <50m
- Farmacia <50m
- Ospedale 500m



angolo cottura



Antico Cappella di Charme



letto(i) matrimoniale(i)

### Interno

- **Capacità di ospitalità :**

6 persona(e) - 4 adulti, 2 bambini

- **Superficie abitabile :**

65m<sup>2</sup>

- **Disposizione interna :**

4 camera(e), 2 camera(e) da letto, angolo notte, 1 bagno(i), soggiorno 70m<sup>2</sup>, angolo pranzo, salone con televisore, reception, lavanderia

- **Posto(i) letto(i) :**

1 letto(i) matrimoniale(i), 1 divano(i) letto 2 pers, 2 letti gemelli singoli, 1 letto (i) bambino, 2 possibilità letto(i) supplementare(i)

- **Confort :**

TV, sistema hi-fi, lettore DVD, gioco di società, collezione di film, wifi (accesso ad internet senza filo), guardaroba, asciugacapelli, scaldacqua, doccia massaggio, riscaldamento centrale, tende, doppio vetro, interfono, allarme antincendio

- **Attrezzatura domestica :**

Stoviglie/posate, utensili e batteria da cucina, caffettiera, bollitore elettrico, tostiera, cucina a gas, forno, forno microonde, cappa aspirante, frigorifero, lavastoviglie, lavatrice, asciugatrice, aspirapolvere, ferro da stiro, asse da stiro

### Esterno

- **Ambito esterno :**

Cortile privato



angolo cottura

### Servizi

- **Biancheria :**

Lenzuola, Biancheria da toilette, Biancheria da casa, Coperta(e), Piumino(i), Cuscino(i)

- **Casa :**

Servizio di manutenzione supplemento, Pulizia alla partenza supplemento, Parcheggio supplemento (+1€)

- **Personale :**

Guida supplemento

- **Ristorazione :**

Prima colazione supplemento, Preparazione pasti tipici supplemento, Preparazione cesto da pic-nic supplemento

### Informazioni utili

- **Informazioni utili**

Bambini benvenuti  
Animali ammessi a condizioni (informarsi presso il proprietario)  
Affitto non fumatori  
Alimentazione elettrica : conduttura

- **Accoglienza persone diversamente abili**

Dotazioni per i diversamente abili : motoria



bagno(i)

Album fotografico - 1



Antico Cappella di Charme



angolo cottura



letto(i) matrimoniale(i)



letto(i) matrimoniale(i)



bagno(i)

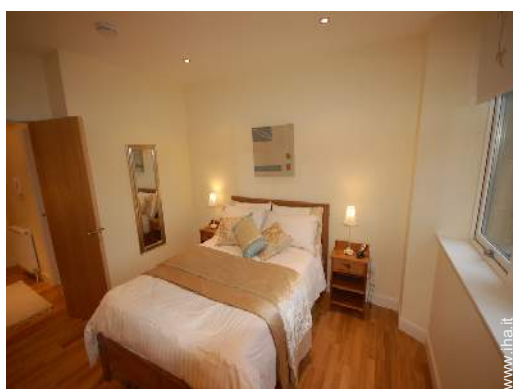
Album fotografico - 2



angolo cottura



reception



camera



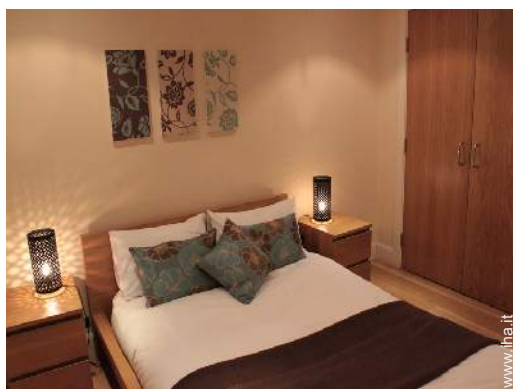
Disposizione interna



angolo cottura



angolo cottura



camera



Disposizione interna

### Localizzazione & Accesso



Coordinate GPS in gradi, minuti, secondi: Latitudine 55° 57'16.524"N - Longitudine 3°12'6.48"O ([Città](#))

#### Indirizzo

→ Dalry Church, 15/1 Caledonian Road  
Dalry  
EH11 2DA Edimburgo

#### • Aeroporto Edinburgh

→ Edimburgo, Edimburgo, Centro, Scozia  
→ Distanza : 1km  
→ Tempo : 20'

#### • Autostrada (uscita) A8

→ Edimburgo, Edimburgo, Centro, Scozia  
→ Distanza : 20m  
→ Tempo : 5'

#### • Stazione ferroviaria hay market

→ Edimburgo, Edimburgo, Centro, Scozia  
→ Distanza : 20m  
→ Tempo : 5'

#### • Edimburgo : Distanza : 20m

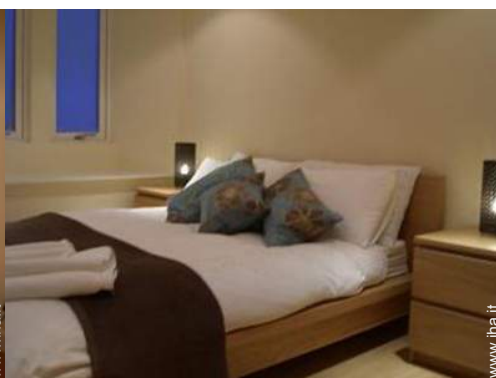
### Contatti

Cognome	Sig.ra CANDUSSO Natalie CANDUSSO HOLIDAY LETS
Indirizzo	BANKTON HOUSE HOTEL MURIESTON
Città	EH54 9AQ LIVINGSTON
Paese	Regno Unito
Cellulare	+44 (0) 7980213446 (Regno Unito)
Fax	+44 (0) 1506 496223 (Regno Unito)
Lingue parlate	 





letto(i) matrimoniale(i)



letto(i) matrimoniale(i)



bagno(i)



Antico Cappella di Charme



angolo cottura

### Condizioni di prenotazione

#### • Prenotazione

→ Pagamento al momento della prenotazione :  
25% dell'importo dell'affitto  
→ Cauzione richiesta

#### • Affitto

→ Spese supplementari  
→ Spesa per le pulizie alla partenza non inclusa : 40€  
→ Supplemento previsto per :  
- bambino  
- letto(i) supplementare(i)

[► Prenotare](#)

[► Contattare il proprietario](#)

Contattate direttamente i proprietari

[www.ihait.com](http://www.ihait.com)  
Nr. annuncio  
46346

[>> Prenotare <<](#)

### Contatti

Cognome	Sig.ra CANDUSSO Natalie CANDUSSO HOLIDAY LETS
Indirizzo	BANKTON HOUSE HOTEL MURIESTON
Città	EH54 9AQ LIVINGSTON
Paese	Regno Unito
Cellulare	+44 (0) 7980213446 (Regno Unito)
Fax	+44 (0) 1506 496223 (Regno Unito)
Lingue parlate	 

\* Tassa di conversione a titolo identificativo : 100€ = 127\$ = 86.8£

Nr. annuncio 46346

[www.ihait.com](http://www.ihait.com)



[>> AFFITTI PER LE VACANZE](#)

Internet  
Holiday  
Ads



Internet  
Holiday  
Ads



[DA PRIVATO A PRIVATO](#)