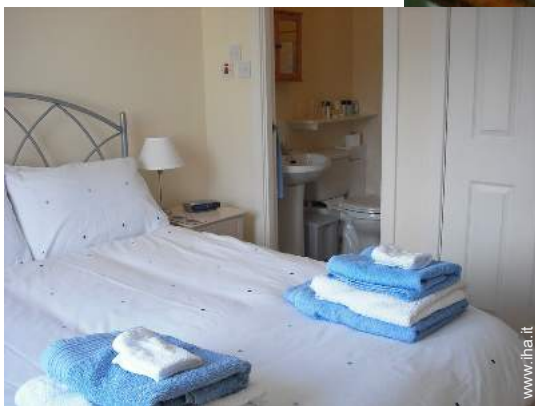


# Affitto stagionale di Charme Abbeyhill Appartamento di Charme



**Appartamento di Charme** al 2° piano, entrata comune, in un(a) Immobile moderno da 3 piani

Ambito : cittadino, adatto allo shopping

Capacità : **4 persona(e)**  
Camera(e) da letto : **2**  
Camera(e) : **6**

**Edimburgo - Edimburgo - Centro**

**Scozia**

Prenotazione : +44 (0) 7742053885 (Regno Unito)

Nr. annuncio 17586

[www.iha.it](http://www.iha.it)



Internet  
Holiday  
Ads



Internet  
Holiday  
Ads



### Affitto stagionale di Charme



Appartamento di Charme al 2° piano, entrata comune, in un(a) Immobile moderno da 3 piani

- **Ideale per coppia, più famiglie**
- **Vista** : panoramico, accessibile, montagna, giardino/parco, cortile
- **Ambito** : cittadino, adatto allo shopping

### Gli extra

- **Parcheggio** :  
Parcheggio non coperto : 1 posto(i) riservato (i), 1 sul terreno
- **Attrezzature bambino** :  
Seggiolone, fasciatoio, bagnetto bambino



letti gemelli singoli

### Ambiente & localizzazione



Città



Golf



Festival



Cultura

### Tempo libero

- **Attività tempo libero a meno di 20 km / 12 miglia** :

Pattini da ghiaccio, luogo per bagnarsi, sci nautico, golf, tennis, percorso costiero/forestale, climbing, arrampicata su roccia, escursione in barca, bowling

- **Assistenza** :

Scuola di sci, scuola di vela

- **Attrazioni e relax** :

Bar/pub, discoteca, ristorante, cinema, parco e giardino, zoo/parco animale, parco marino, centro d'esposizione, galleria d'arte, centro storico, museo, teatro, teatro dell'opera, festival, antichità & anticaglie, boutique d'artigianato, cantina e degustazione di vino, casino, ippodromo, sauna, bagno turco, centro di bellezza, centro di fitness

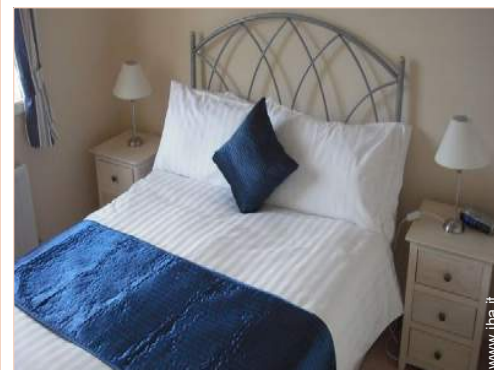
### Ambiente

- **Località** :

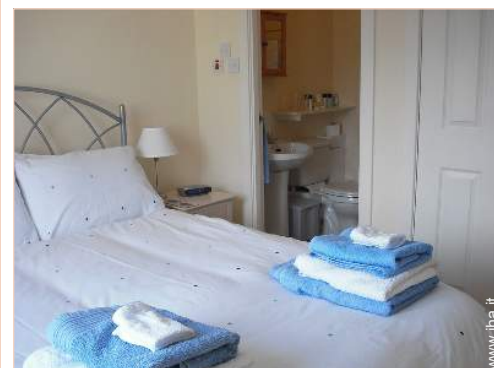
- Pista di pattinaggio
- Spiaggia 4km
- Piscina pubblica 4km
- Campo da tennis pubblico 2,5km
- Percorso di golf 9 buche 5km
- Centro nautico
- Massiccio montuoso 500m

- **Comodità** :

- Centro città 800m
- Fermata/stazionamento bus <50m
- Panetteria <50m
- Negozi tipici <50m
- Supermercato <50m
- Salone di coiffure <50m
- Ufficio postale 50m
- Banca 50m
- Distributore automatico di biglietti <50m
- Farmacia <50m
- Medico 50m



camera principale



camera principale



camera

### Interno

- **Capacità di ospitalità :**

4 persona(e)

- **Superficie abitabile :**

90m<sup>2</sup>

- **Disposizione interna :**

6 camera(e), 2 camera(e) da letto, angolo notte, 1 bagno(i), 1 doccia, soggiorno, grande cucina indipendente, sala da pranzo, reception

- **Posto(i) letto(i) :**

1 letto(i) matrimoniale(i), 2 letti gemelli singoli, 1 letto(i) pieghevole, 1 letto (i) bambino, 1 possibilità letto(i) supplementare (i)

- **Confort :**

TV, sistema hi-fi, videoregistratore, lettore DVD, gioco di società, collezione di libri, collezione di film, presa per antenna tv, cavo/satellite, accesso internet, wifi (accesso ad internet senza filo), armadio, armadietto, guardaroba, radio sveglia, asciugacapelli, scaldia asciugamani, doccia massaggio, ventilatore, riscaldamento centrale, tende, doppio vetro, interfono, allarme antincendio

- **Attrezzatura domestica :**

Stoviglie/posate, utensili e batteria da cucina, caffettiera, caffettiera elettrica, macchina per il caffè espresso, bollitore elettrico, tostiera, cucina a gas, cucina elettrica, forno, forno microonde, cappa aspirante, frigorifero, congelatore, lavatrice, asciugatrice, aspirapolvere, ferro da stiro, asse da stiro

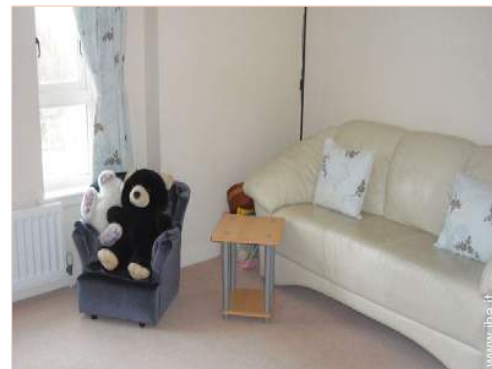
### Esterno

- **Ambito esterno :**

Giardino

- **Attrezzature esterne :**

2 sedia(e) da giardino



soggiorno

### Servizi

- **Biancheria :**

Lenzuola, Biancheria da toilette, Biancheria da casa, Coperta(e), Piumino(i), Cuscino(i)

- **Casa :**

Servizio di manutenzione, Pulizia alla partenza, Parcheggio

- **Ristorazione :**

Prima colazione

### Informazioni utili

- **Informazioni utili**

Bambini benvenuti  
Affitto non fumatori, copertura telefonia mobile

Acqua : calda/fredda

Tensione elettrica : 110-120V / 60Hz

Alimentazione elettrica : conduttura



soggiorno

Album fotografico - 1



sala da pranzo



camera principale



camera principale



letti gemelli singoli



camera



soggiorno

Album fotografico - 2



soggiorno



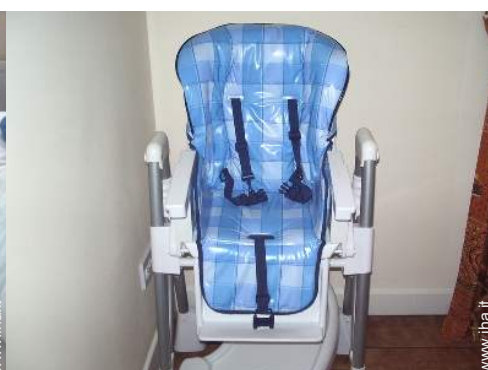
soggiorno



bagno(i)



letto (i) bambino



Attrezzature bambino



cucina



grande cucina indipendente



Gli extra



grande cucina indipendente



la proprietà



giardino



vista dalla proprietà

### Localizzazione & Accesso



Coordinate GPS in gradi, minuti, secondi: Latitudine 55° 57'30"N - Longitudine 3°9'48"O ([Abitazione](#))

#### Indirizzo

→ Moray Park terrace  
EH1 Edimburgo

- Portobello : Distanza : 5km

### Contatti

Cognome	Sig. LIDDELL S.C
Indirizzo	Moray Park Terrace
Città	Eh7 5TF EDINBURGH
Paese	Regno Unito
Cellulare	+44 (0) 7742053885 (Regno Unito)
Lingue parlate	

Affitto stagionale di Charme  
 Centro - Scozia  
**Appartamento di Charme**

7

[Prenotare](#)

Calendario delle disponibilità - da : maggio 2012

Mag	Ma	Me	G	V	S	D	L	Ma	Me	G	V	S	D	L	Ma	Me	G	V	S	D	L	Ma	Me	G	V	S	D	L	Ma	Me	G
2012	1	2	3	4	5	6	7	8	9	10	11	12	13	14	15	16	17	18	19	20	21	22	23	24	25	26	27	28	29	30	31

Giu	V	S	D	L	Ma	Me	G	V	S	D	L	Ma	Me	G	V	S	D	L	Ma	Me	G	V	S
2012	1	2	3	4	5	6	7	8	9	10	11	12	13	14	15	16	17	18	19	20	21	22	23

Lug	D	L	Ma	Me	G	V	S	D	L	Ma	Me	G	V	S	D	L	Ma	Me	G	V	S	D	L	Ma							
2012	1	2	3	4	5	6	7	8	9	10	11	12	13	14	15	16	17	18	19	20	21	22	23	24	25	26	27	28	29	30	31

Prenotato
  Media stagione
  Alta stagione

[Mese : Seguinte >>](#)

Tariffe di affitto - Appartamento di Charme - 4 Persona(e)

Tariffe	Notte	Week-end	Settimana	2 settimane	Mese
<span style="color: green;">■</span> Bassa stagione	87€ * > 2	94€ *	574€ *	-	-
<span style="color: blue;">■</span> Media stagione	112€ * ↓	112€ *	724€ *	-	-
<span style="color: red;">■</span> Alta stagione	150€ * ↓	150€ *	874€ *	-	-
<span style="color: magenta;">■</span> Speciale festività	162€ * > 2	162€ *	1123€ *	1997€ *	-

↓ Riduzione tariffa > Minimo Notte

[Prenotare](#)

Nr. annuncio 17586

www.iha.it



Internet  
Holiday  
Ads



Internet  
Holiday  
Ads





letti gemelli singoli



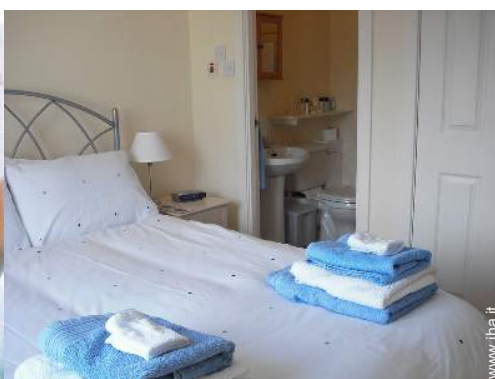
camera



soggiorno



sala da pranzo



camera principale



camera principale

### Condizioni di prenotazione

#### • Prenotazione

- Pagamento al momento della prenotazione : 125€ \*
- Cauzione richiesta : 125€ \*

#### • Affitto

- Spese comprese
- Tassa di soggiorno inclusa
- Spesa per le pulizie alla partenza inclusa

[► Prenotare](#)

[► Contattare il proprietario](#)

### Modalità di pagamento ammesse


- Vaglia postale internazionale
- Bonifico bancario
- Assegno bancario
- Assegno circolare
- Contanti

Contattate direttamente i proprietari

[www.iha.it](http://www.iha.it)  
Nr. annuncio  
17586  
>> Prenotare <<

### Contatti

Cognome Sig. LIDDELL S.C  
Indirizzo Moray Park Terrace  
Città Eh7 5TF EDINBURGH  
Paese Regno Unito  
Cellulare +44 (0) 7742053885 (Regno Unito)

Lingue parlate 

\* Tassa di conversione a titolo identificativo : 100€ = 125.87\$ = 80.11£

Nr. annuncio 17586

[www.iha.it](http://www.iha.it)



>> AFFITTI PER LE VACANZE

Internet  
Holiday  
Ads



Internet  
Holiday  
Ads



DA PRIVATO A PRIVATO