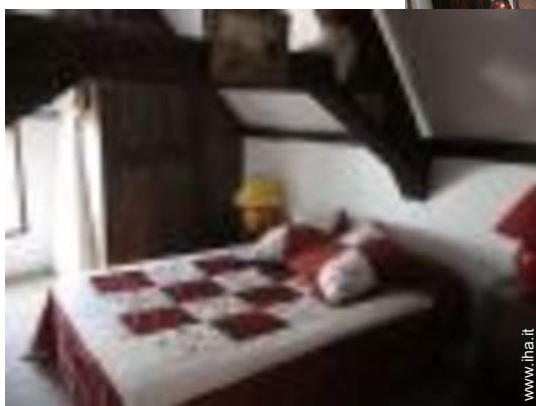


Agriturismo Cher valle "Les chaumières du chêne"



Agriturismo - Casa in Pietra di Charme, individuale, da 1 piano, entrata individuale, in un(a) Proprietà privata

Ambito : campestre, vinicola

Capacità : 6 persona(e)
Camera(e) da letto : 2
Camera(e) : 4



Gîtes de France (3 spighe)
Meublé de Tourisme (4 stelle)



Soggiorni a tema
Avventura romantica

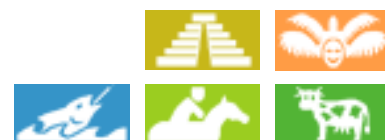
Pouillé - Loir et Cher (41) - Centro

Francia

Prenotazione : +33 (0) 621228739 (Francia)

Nr. annuncio 225

www.ih.a.it



Internet
Holiday
Ads



Internet
Holiday
Ads



Agriturismo



Agriturismo - Casa in Pietra di Charme, individuale, da 1 piano, entrata individuale, in un(a) Proprietà privata

- Ideale per coppia con bambino, pensionato(i)
- Vista : nessuna costruzione davanti/di fronte, piscina, giardino/parco, prato, vigneti, foresta
- Ambito : campestre, vinicola
- Esposizione : Sud-est

Gli extra

- **Piscina :**
Piscina privata, circolare (diametro 5m), sistema di illuminazione, accesso tramite scale, accesso tramite scaletta (aperta da '01 luglio' al '01 settembre')
- **Parcheggio :**
Parcheggio non coperto : 4 sul terreno
- **Agevolazioni :**
Tavolo da ping-pong, 4 racchetta(e) da ping-pong, campo di bocce, 4 gioco delle bocce, 5 bicicletta(e)
- **Attrezzature bambino :**
Seggiolone, vasino



Parcheggio

Ambiente & localizzazione



Campagna Equitazione Pesca Festival



Cultura

Tempo libero

- Attività tempo libero a meno di 20 km / 12 miglia :

Luogo per bagnarsi, Pedalò, windsurf, canoa-kayak, golf, tennis, scuola di equitazione, pony club, percorso, escursione, percorso per mountain bike, aerostato, escursione in barca, passeggiata in calesse, passeggiata a cavallo, ATV/Quad, circuito automobilistico, paintball, caccia, caccia grossa, acrobanchi, pesca, campo di bocce

- Assistenza :

Scuola di equitazione

- Attrazioni e relax :

Bar/pub, discoteca, ristorante, cinema, parco e giardino, parco dei divertimenti, zoo/parco animale, parco marino, riserva naturale, centro d'esposizione, galleria d'arte, centro storico, museo, teatro, teatro all'aperto, festival, antichità & anticaglie, boutique d'artigianato, cantina e degustazione di vino, Bio farm

Ambiente

- Località :

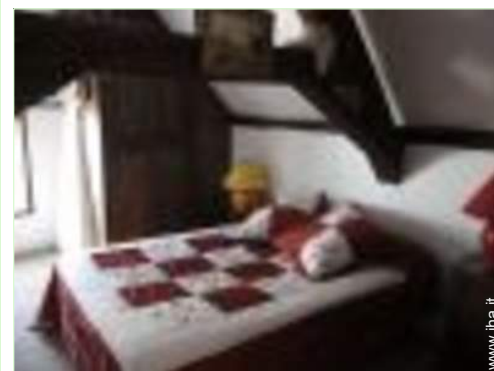
- Piscina pubblica 10km
- Campo da tennis pubblico 3km
- Percorso di golf 18 buche 20km
- Centro nautico 10km
- Fiume 3km
- Foresta <50m

- Comodità :

- Villaggio centro 3km
- Centro città 10km
- Panetteria 3km
- Traiteur 5km
- Negozi tipici 3km
- Supermercato 10km
- Negozi di alta classe e di lusso 40km
- Salone di coiffure 3km
- Ufficio postale 3km
- Banca 10km
- Distributore automatico di biglietti 10km
- Farmacia 3km
- Medico 3km
- Infermiera 3km
- Ospedale 10km



camera dei bambini



camera



disposizione delle attrezzature ricreative

Esterno

- **Superficie del terreno :**
6000m²
- **Sistemazione esterna :**
Terrazzo 50m², pergola 9m²
- **Ambito esterno :**
Cortile privato 300m², terreno chiuso 6000m², giardino > 1000m², prato inglese > 1000m², parco boscoso 6000m², bosco 5 ha, frutteto 500m², orto 500m²
- **Attrezzature esterne :**
Salotto estivo, barbecue, tavolo da giardino, 6 sedia(e) da giardino, carrello, pergolato, ombrellone, salotto da giardino, 4 chaise(s) longue(s), 4 sedia sdraio, altalena, struttura rampicante per bambini, vasca per la sabbia



Piscina tonda

Interno

- **Capacità di ospitalità :**
6 persona(e) - 4 adulti, 2 bambini
- **Superficie abitabile :**
90m²
- **Disposizione interna :**
4 camera(e), 2 camera(e) da letto, 1 bagno (i), 1 WC, soggiorno 25m², salone 15m², cucina in stile americano, sala da pranzo, angolo cottura, salone con televisore, biblioteca, lavanderia, cantina
- **Posto(i) letto(i) :**
1 letto(i) matrimoniale(i), 1 divano(i) letto 2 pers, 2 letto(i) singolo(i), 1 letto (i) bambino, 1 possibilità letto(i) supplementare(i)
- **Confort :**
Camino, TV, sistema hi-fi, videoregistratore, lettore DVD, gioco di società, collezione di libri, collezione di film, presa per antenna tv, computer, accesso internet, accesso internet banda larga, armadio, armadietto, guardaroba, radio sveglia, asciugacapelli, doccia massaggio, zanzariera per finestre, ventilatore, riscaldamento elettrico, vetrata, abbaino, tende, tende, doppio vetro
- **Attrezzatura domestica :**
Stoviglie/posate, utensili e batteria da cucina, caffettiera, caffettiera elettrica, macchina per il caffè espresso, bollitore elettrico, tostiera, spremiagrumi, robot da cucina, crêpière, apparecchio per raclette, apparecchio per la fonduta, cucina a gas, forno, forno microonde, cappa aspirante, frigorifero, congelatore, lavastoviglie, lavatrice, asciugatrice, aspirapolvere, ferro da stiro, asse da stiro



Ambito esterno

Servizi

- **Biancheria :**
Lenzuola supplemento (1 volte/settimana +3 €), Biancheria da toilette supplemento (1 volte/settimana +2€), Biancheria da casa supplemento (1 volte/settimana), Asciugamano da spiaggia supplemento (1 volte/settimana +5€), Coperta(e) (1 volte/settimana), Piumino(i) (1 volte/settimana), Cuscino(i) (1 volte/settimana)
- **Casa :**
Servizio di manutenzione, Pulizia alla partenza supplemento (+35€), Manutenzione giardino/piscina, Custode/portiere, Parcheggio
- **Ristorazione :**
Preparazione pasti tipici supplemento (1 volte/settimana +25€), Preparazione cesto da pic-nic supplemento (6 volte/settimana +15€)

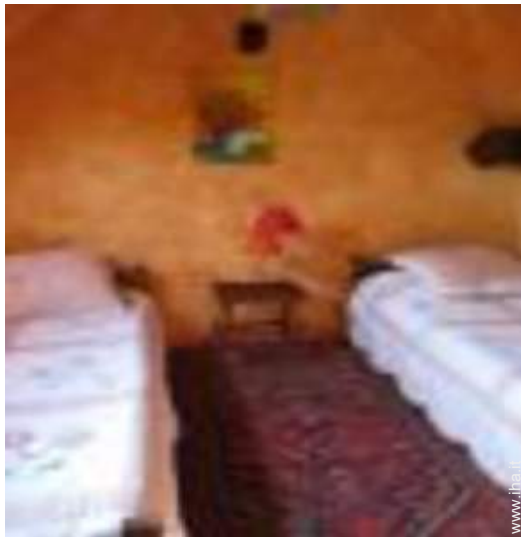
Informazioni utili

- **Informazioni utili**
Bambini benvenuti
Animali ammessi a condizioni (informarsi presso il proprietario)
Presenza sul posto : animali domestici
Copertura telefonia mobile, trasporto personale consigliabile
Acqua : calda/fredda
Tensione elettrica : 220-240V / 50Hz
Alimentazione elettrica : conduttura

Album fotografico - 1



camera



camera dei bambini



Parcheggio



disposizione delle attrezzature ricreative



Ambito esterno

Album fotografico - 2



Piscina tonda



angolo cottura



la proprietà



camera



Attrezzature a disposizione



terrazzo



soggiorno



camera



camera



vista dalla proprietà



soggiorno



sala da pranzo

Soggiorni a tema

Avventura romantica

Da 250€ per 2 persona(e)

Autunno, inverno, Solo Week-end

Galleria foto ricordi - 1



Feb 2011



Feb 2011



Feb 2011



Feb 2011



Feb 2011



Feb 2011

Galleria foto ricordi - 2



Feb 2011



Feb 2011



Feb 2011



Feb 2011



Feb 2011



Feb 2011



Feb 2011



Feb 2011

[Galleria foto ricordi - 3](#)



Feb 2011



Feb 2011



Feb 2011



Feb 2011



Mag 2011



Ago 2011



Giu 2011



Giu 2011

Localizzazione & Accesso



Coordinate GPS in gradi, minuti, secondi: Latitudine 47°
19'4.584"N - Longitudine 1°17'21.192"E ([Città](#))

Indirizzo

→ 11 Chêne Gauthier
41110 Pouillé

• Autostrada (uscita) A85

→ Noyers sur Cher, Loir et Cher, Centro, Francia
→ Distanza : 7,5km
→ Tempo : 10'

• Autostrada (uscita) A10

→ Blois, Loir et Cher, Centro, Francia
→ Distanza : 40km
→ Tempo : 45'

• Autostrada (uscita) A10

→ Amboise, Indre et Loire, Centro, Francia
→ Distanza : 50km
→ Tempo : 1h

- Saint Aignan : Distanza : 10km
- Montrichard : Distanza : 10km
- Blois : Distanza : 40km

Contatti

Cognome	Sig., Sig.ra POIDEVIN Geneviève
Indirizzo	11 chêne gauthier
Città	41110 POUILLÉ
Paese	Francia
Cellulare	+33 (0) 621228739 (Francia)
Lingue parlate	

Calendario delle disponibilità - da : maggio 2012

Mag	Ma	Me	G	V	S	D	L	Ma	Me	G	V	S	D	L	Ma	Me	G	V	S	D	L	Ma	Me	G							
2012	1	2	3	4	5	6	7	8	9	10	11	12	13	14	15	16	17	18	19	20	21	22	23	24	25	26	27	28	29	30	31

Giu	V	S	D	L	Ma	Me	G	V	S	D	L	Ma	Me	G	V	S	D	L	Ma	Me	G	V	S							
2012	1	2	3	4	5	6	7	8	9	10	11	12	13	14	15	16	17	18	19	20	21	22	23	24	25	26	27	28	29	30
	-	-	-	-	-	-	-	-	-	-	-	-	-	-	-	-	-	-	-	-	-	-	-	-	-	-	-	-	-	-

Lug	D	L	Ma	Me	G	V	S	D	L	Ma	Me	G	V	S	D	L	Ma	Me	G	V	S	D	L	Ma							
2012	1	2	3	4	5	6	7	8	9	10	11	12	13	14	15	16	17	18	19	20	21	22	23	24	25	26	27	28	29	30	31
	-	-	-	-	-	-	-	-	-	-	-	-	-	-	-	-	-	-	-	-	-	-	-	-	-	-	-	-	-	-	-

Prenotato Media stagione

[Mese : Segueute >>](#)

Tariffe di affitto - Agriturismo - Casa in Pietra di Charme - 6 Persona(e)

Tariffe	Notte	Week-end	Settimana	2 settimane	Mese
<input type="checkbox"/> Bassa stagione	-	140€ <i>(Sabato)</i>	350€ <i>(Sabato)</i>	-	-
<input type="checkbox"/> Media stagione	-	160€ <i>(Sabato)</i>	400€ <i>(Sabato)</i>	-	-
<input type="checkbox"/> Alta stagione	-	-	500€ <i>(Sabato)</i>	-	-
<input type="checkbox"/> Speciale festività	-	-	400€	-	-
<input type="checkbox"/> Periodo promozionale	-	-	270€ <i>(Sabato)</i>	-	-

(Giorno di arrivo)

[Prenotare](#)





Parcheggio



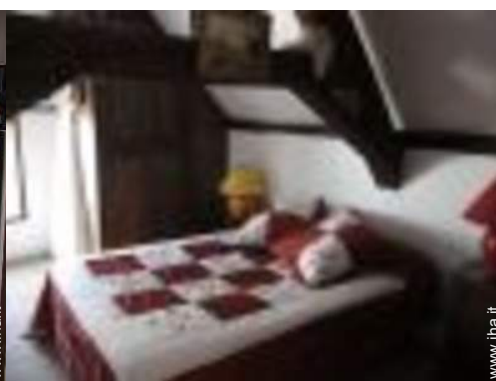
disposizione delle attrezzature ricreative



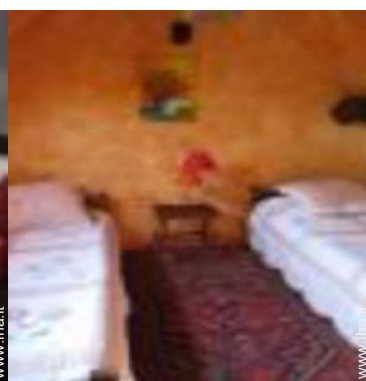
Ambito esterno



camera



camera dei bambini



Condizioni di prenotazione

• Prenotazione

- Pagamento al momento della prenotazione :
30% dell'importo dell'affitto
- Pagamento del saldo :
alla restituzione delle chiavi
- Cauzione richiesta : 300€

• Affitto

- Spese comprese
- Tassa di soggiorno in aggiunta
- Spesa per le pulizie alla partenza non inclusa : 40€
- Supplemento previsto per :
- legna da ardere

Modalità di pagamento ammesse

- Bonifico bancario • Assegno bancario • Assegno circolare • Contanti • Voucher

► Prenotare

► Contattare il proprietario

Contattate direttamente i proprietari

www.iha.it
Nr. annuncio
225
>> Prenotare <<

Contatti

Cognome	Sig., Sig.ra POIDEVIN Geneviève
Indirizzo	11 chêne gauthier
Città	41110 POUILLÉ
Paese	Francia
Cellulare	+33 (0) 621228739 (Francia)

Lingue parlate  

Nr. annuncio 225

www.iha.it



Internet
Holiday
Ads



Internet
Holiday
Ads

