

# Affitto per le vacanze Costa Blanca "Altea-Sol"



**Appartamento** al 1° piano, entrata comune, in un(a) Residenza da 1 piano

Ambito : marino, fronte mare

Capacità : 4 persona(e)

Camera(e) da letto : 1

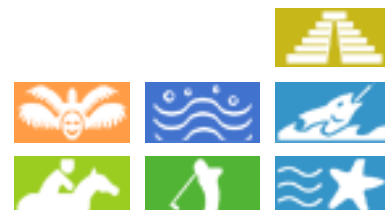
Camera(e) : 2

Altea - Provincia di Alicante - Comunità Valenciana  
Spagna

Prenotazione : +49 (0) 2154605363 (Germania)

Nr. annuncio 77023

[www.iha.it](http://www.iha.it)



Internet  
Holiday  
Ads



Internet  
Holiday  
Ads



## Affitto per le vacanze



Appartamento al 1° piano, entrata comune, in un(a) Residenza da 1 piano

- Ideale per famiglia, coppia
- Vista : panoramico, mare/oceano, montagna, piscina, giardino/parco, villaggio
- Ambito : marino, fronte mare
- Esposizione : Sud-est

## Gli extra

### • Piscina :

Piscina in comune, rettangolare (lunghezza 20m, larghezza 10m), interna, sistema di illuminazione, accesso tramite scale, accesso tramite scaletta, accesso digradante, doccia esterna (aperta da '01 gennaio' al '31 dicembre')

### • Parcheggio :

Parcheggio coperto : spazio individuale chiuso, posto auto coperto  
Parcheggio non coperto : nell'abitazione, posto(i) riservato(i)

### • Agevolazioni :

Sauna, attrezzo(i) per il fitness

### Privilegi :

Accesso diretto alla spiaggia, spiaggia privata

## Ambiente & localizzazione



Mare Golf Equitazione Pesca



Thalasso Festival Cultura

## Tempo libero

- Attività tempo libero a meno di 20 km / 12 miglia :

Luogo per bagnarsi, Pedalò, immersione, immersione subacqua, banana boat, sci nautico, jet ski, surf, windsurf, vela, kite surf, golf, tennis, percorso, percorso costiero/forestale, escursione, arrampicata su roccia, percorso per mountain bike, paracadute ascensionale, deltaplano, aerostato, escursione in barca, passeggiata a cavallo, mini-golf, ATV/Quad, karting, pallavolo, safari, pesca, pesca con lenza

### • Attrazioni e relax :

Bar/pub, discoteca, ristorante, cinema, karaoke, parco e giardino, parco dei divertimenti, zoo/parco animale, parco marino, riserva naturale, centro d'esposizione, galleria d'arte, centro storico, festival, antichità & anticaglie, boutique d'artigianato, cantina e degustazione di vino, casino, centro di talassoterapia, sauna, centro benessere, centro di bellezza

## Ambiente

### • Località :

- Mare/oceano <50m
- Spiaggia 10km
- Spiaggia con ciotoli <50m
- Insenatura 500m
- Campo da tennis pubblico 10km
- Percorso di golf 18 buche 10km
- Punto di windsurf 500m
- Punto di surf 500m
- Centro nautico 500m
- Cascata 20km
- Fiume 500m
- Massiccio montuoso 10km
- Marina 10km
- Scalo di alaggio per la barca 500m
- Scalo di alaggio per moto d'acqua 500m

### • Comodità :

- Villaggio centro 2km
- Fermata/stazionamento bus 200m
- Bus navetta spiaggia 500m
- Noleggio di moto/scooter 5km
- Noleggio auto 5km
- Noleggio barche 5km
- Affitto materiale di immersione 5km
- Noleggio biancheria 100m
- Panetteria 2km
- Negozi tipici 1km
- Supermercato 500m
- Salone di coiffure 800m
- Internet café 800m

- Ufficio postale 1km
- Banca 800m
- Distributore automatico di biglietti 800m
- Farmacia 300m
- Medico 500m
- Ospedale 10km
- Ambulatorio 1km



Città nelle vicinanze



Città nelle vicinanze



Città nelle vicinanze

### Esterno

- **Sistemazione esterna :**  
Balcone
- **Ambito esterno :**  
Cortile privato, giardino, prato inglese
- **Attrezzature esterne :**  
Barbecue, ombrellone, 4 sedia sdraio, doccia esterna



vista dall'appartamento

### Interno

- **Capacità di ospitalità :**  
4 persona(e) - 2 adulti, 2 bambini
- **Superficie abitabile :**  
70m<sup>2</sup>
- **Disposizione interna :**  
2 camera(e), 1 camera(e) da letto, 1 bagno (i), 1 WC, soggiorno 50m<sup>2</sup>, cucinotto, sala da pranzo, angolo pranzo, angolo cottura
- **Posto(i) letto(i) :**  
1 letto(i) matrimoniale(i), 1 divano(i) letto 2 pers, 1 possibilità letto(i) supplementare(i)
- **Confort :**  
Camino, ascensore, TV, lettore DVD, presa per antenna tv, telefono, cavo/satellite, armadio, armadietto, guardaroba, zanzariera per finestre, ventilatore, riscaldamento elettrico, tende, tende, interfono, digicode, antifurto, cancello telecomandato, cancello con codice alfanumerico
- **Attrezzatura domestica :**  
Stoviglie/posate, utensili e batteria da cucina, caffettiera elettrica, tostiera, griglia, cucina a gas, fornello, frigorifero, congelatore, macchina del ghiaccio, lavastoviglie, lavatrice, aspirapolvere, ferro da stiro, asse da stiro

### Servizi

- **Biancheria :**  
Lenzuola, Biancheria da toilette, Coperta(e), Cuscino(i)
- **Casa :**  
Pulizia alla partenza, Manutenzione giardino/piscina, Custode/portiere, Parcheggio supplemento

### Informazioni utili

- **Informazioni utili**  
Bambini benvenuti  
Animali ammessi  
Copertura telefonia mobile, trasporto personale consigliabile  
Acqua : calda/fredda  
Tensione elettrica : 220V / 60Hz  
Alimentazione elettrica : condotta
- **Accoglienza persone diversamente abili**  
Accesso sedia a rotelle  
Dotazioni per i diversamente abili : motoria, visiva, auditiva, mentale



Città nelle vicinanze

Album fotografico - 1



Città nelle vicinanze



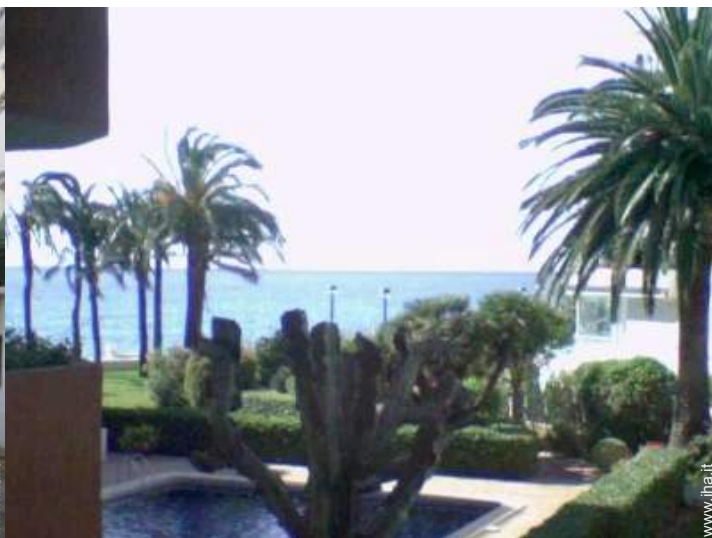
Città nelle vicinanze



Città nelle vicinanze



Città nelle vicinanze



vista dall'appartamento

Nr. annuncio 77023

[www.iha.it](http://www.iha.it)



Internet  
Holiday  
Ads



Internet  
Holiday  
Ads



DA PRIVATO A PRIVATO

Album fotografico - 2



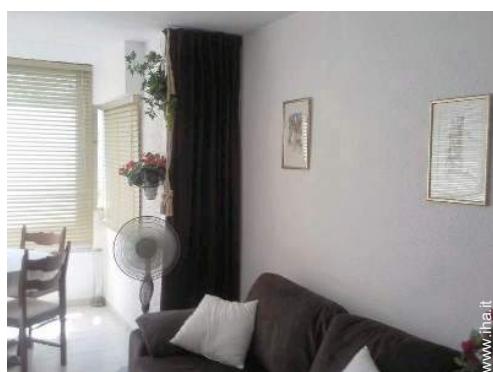
angolo pranzo



angolo cottura



sistemazione interna



soggiorno



soggiorno



soggiorno



giardino



giardino



giardino



giardino

Album fotografico - 3



giardino



accesso diretto alla spiaggia



accesso diretto alla spiaggia



Piscina



Piscina



Piscina interna



spiaggia con ciotoli



spiaggia con ciotoli



mare/oceano



insenatura



cascata

Cartina stradale



Localizzazione & Accesso



Coordinate GPS in gradi, minuti, secondi: Latitudine 38°36'0  
"N - Longitudine 0°3'0"O (Abitazione)

Indirizzo

→ C/Cap Negret 12  
Edificio Altea-Sol, App. 113  
03590 Altea

• **Aeroporto Alicante**

→ Alicante, Provincia di Alicante, Comunità Valenciana, Spagna  
→ Distanza : 70km  
→ Tempo : 45'

• **Aeroporto Valencia**

→ Valencia, Provincia di Valencia, Comunità Valenciana, Spagna  
→ Distanza : 140km  
→ Tempo : 1h30'

• **Autostrada (uscita) AP-7-E-15 Salida 64**

→ Altea, Provincia di Alicante, Comunità Valenciana, Spagna  
→ Distanza : 4km  
→ Tempo : 5'

- Benidorm : Distanza : 10km
- Calpe : Distanza : 12km
- Alicante : Distanza : 60km

Contatti

Cognome Sig.ra TUSCHTER Sandra  
Indirizzo Schiefbahner Str. 45  
Città 47877 WILLICH  
Paese Germania  
Telefono +49 (0) 2154605363 (Germania) Da 06:00  
AM a 00:00 PM (GMT/UTC +01:00)  
Cellulare +49 (0) 15773738063 (Germania)  
Lingue parlate

Calendario delle disponibilità - da : maggio 2012

Mag	Ma	Me	G	V	S	D	L	Ma	Me	G	V	S	D	L	Ma	Me	G	V	S	D	L	Ma	Me	G	V	S	D	L	Ma	Me	G	
2012	1	2	3	4	5	6	7	8	9	10	11	12	13	14	15	16	17	18	19	20	21	22	23	24	25	26	27	28	29	30	31	

Giu	V	S	D	L	Ma	Me	G	V	S	D	L	Ma	Me	G	V	S	D	L	Ma	Me	G	V	S								
2012	1	2	3	4	5	6	7	8	9	10	11	12	13	14	15	16	17	18	19	20	21	22	23	24	25	26	27	28	29	30	

Lug	D	L	Ma	Me	G	V	S	D	L	Ma	Me	G	V	S	D	L	Ma	Me	G	V	S	D	L	Ma							
2012	1	2	3	4	5	6	7	8	9	10	11	12	13	14	15	16	17	18	19	20	21	22	23	24	25	26	27	28	29	30	31

Prenotato
  Media stagione
  Alta stagione

[Mese : Seguinte >>](#)

Tariffe di affitto - Appartamento - 4 Persona(e)

Tariffe	Notte	Week-end	Settimana	2 settimane	Mese
<span style="color: green;">■</span> Bassa stagione	25€	-	-	-	-
<span style="color: blue;">■</span> Media stagione	40€	-	-	-	-
<span style="color: red;">■</span> Alta stagione	50€	-	-	-	-

[Prenotare](#)



Città nelle vicinanze



Città nelle vicinanze



vista dall'appartamento



Città nelle vicinanze



Città nelle vicinanze



### Condizioni di prenotazione

#### • Prenotazione

→ Pagamento al momento della prenotazione :  
30% dell'importo dell'affitto  
→ Pagamento del saldo :  
alla restituzione delle chiavi

#### • Affitto

→ Spese comprese  
→ Spesa per le pulizie alla partenza non inclusa

[► Prenotare](#)

[► Contattare il proprietario](#)

### Modalità di pagamento ammesse

• Vaglia postale internazionale • Bonifico bancario • Contanti

### Contattate direttamente i proprietari

[www.iha.it](http://www.iha.it)  
Nr. annuncio  
77023  
>> Prenotare <<

### Contatti

Cognome	Sig.ra TUSCHTER Sandra
Indirizzo	Schiefbahner Str. 45
Città	47877 WILLICH
Paese	Germania
Telefono	+49 (0) 2154605363 (Germania) Da 06:00 AM a 00:00 PM (GMT/UTC +01:00)
Cellulare	+49 (0) 15773738063 (Germania)

Lingue parlate

Nr. annuncio 77023

[www.iha.it](http://www.iha.it)



>> AFFITTI PER LE VACANZE

Internet  
Holiday  
Ads



Internet  
Holiday  
Ads



DA PRIVATO A PRIVATO