

Affitto per le vacanze Balagne Casa



Casa, divisorio(i), al piano terra, entrata individuale, in un(a) Proprietà privata

Ambito : piacevole, tranquillo

Capacità : 6 persona(e)

Camera(e) da letto : 1

Camera(e) : 2

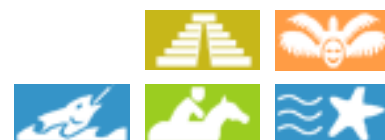
Lumio - Corsica settentrionale (2B) - Corsica

Francia

Prenotazione : +33 (0) 6 89 36 32 46 (Francia)

Nr. annuncio 58169

www.ihh.it



Internet
Holiday
Ads



Internet
Holiday
Ads



Affitto per le vacanze

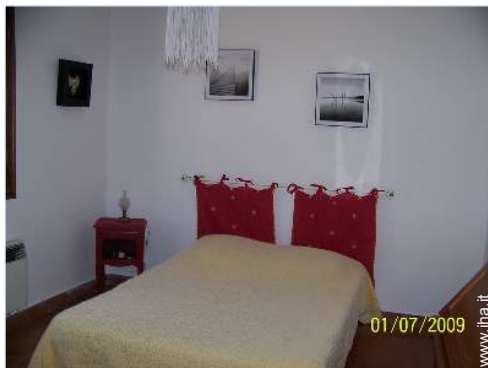


Casa, divisorio(i), al piano terra, entrata individuale, in un(a) Proprietà privata

- Ideale per tutte le età, famiglia
- Vista : accessibile, nessuna costruzione davanti/di fronte, mare/oceano, montagna, tramonto fantastico, illuminazione notturna
- Ambito : piacevole, tranquillo
- Esposizione : Ovest

Gli extra

- Parcheggio :
Parcheggio non coperto : sul terreno
- Attrezzature bambino :
Seggiolone, vasino



letto(i) matrimoniale(i)

Ambiente & localizzazione



Tempo libero

- Attività tempo libero a meno di 20 km / 12 miglia :

Luogo per bagnarsi, Pedalò, immersione, immersione subacqua, immersione con scafandro, sci nautico, jet ski, surf, windsurf, canoa-kayak, torrentismo, rafting, golf, tennis, squash, scuola di equitazione, pony club, escursione, percorso per mountain bike, parapendio, Club aeronautica, escursione in barca, passeggiata a cavallo, ATV/Quad, pallavolo, pesca, pesca in alto mare, pesca con lenza, pesca subacquea, campo di bocce

- Assistenza :

Scuola di vela, scuola di immersione, scuola di tennis, scuola di equitazione

- Attrazioni e relax :

Discoteca, ristorante, cinema all'aperto, karaoke, riserva naturale, galleria d'arte, centro storico, festival, antichità & anticaglie, boutique d'artigianato, cantina e degustazione di vino, centro benessere, Bio farm

Ambiente

- Località :

- Mare/oceano 2km
- Spiaggia 2km
- Spiaggia con ciotoli 2km
- Spiaggia rocciosa 2km
- Spiaggia dei nudisti 5km
- Insenatura 2km
- Campo da tennis pubblico 5km
- Base aeronautica 10km
- Centro nautico 4km
- Fiume 10km
- Foresta 10km
- Massiccio montuoso 10km
- Marina 4km
- Scalo di alaggio per la barca 5km
- Scalo di alaggio per moto d'acqua 5km

- Comodità :

- Villaggio centro 1km
- Centro città 5km
- Noleggio biciclette/mountain bike 5km
- Noleggio di moto/scooter 5km
- Noleggio auto 5km
- Noleggio barche 5km
- Panetteria 1km
- Negozi tipici 1km
- Supermercato 5km
- Salone di coiffure 1km
- Ufficio postale 1km
- Banca 5km

- Distributore automatico di biglietti 5km
- Farmacia 1km
- Medico 1,5km
- Infermiera 5km
- Ospedale 5km



soggiorno



vista sul mare



Esterno

- **Sistemazione esterna :**
Terrazzo 20m², terrazzo coperto 15m²
- **Ambito esterno :**
Terreno chiuso 6000m²
- **Attrezzature esterne :**
Barbecue, tavolo da giardino, 10 sedia(e) da giardino, carrello, salotto da giardino, 2 chaise(s) longue(s), 4 sedia sdraio



cucina

Interno

- **Capacità di ospitalità :**
6 persona(e) - 4 adulti, 2 bambini
- **Disposizione interna :**
2 camera(e), 1 camera(e) da letto, 1 bagno (i), 1 WC, soggiorno 20m², cucina indipendente, sala da pranzo, loggia
- **Posto(i) letto(i) :**
1 letto(i) matrimoniale(i), 1 divano(i) letto 2 pers, 1 letti a castello, 1 letto (i) bambino
- **Confort :**
Camino, gioco di società, collezione di libri, presa per antenna tv, armadietto, asciugacapelli, zanzariera per finestre, ventilatore
- **Attrezzatura domestica :**
Stoviglie/posate, utensili e batteria da cucina, caffettiera elettrica, bollitore elettrico, tostiera, piastra di cottura elettrica, forno, forno microonde, frigorifero, congelatore, lavastoviglie, lavatrice, aspirapolvere, ferro da stiro, asse da stiro

Servizi

- **Biancheria :**
Lenzuola, Biancheria da toilette, Biancheria da casa, Asciugamano da spiaggia supplemento, Coperta(e), Piumino(i), Cuscino (i)
- **Casa :**
Servizio di manutenzione supplemento, Pulizia alla partenza supplemento (+60€)
- **Personale :**
Personale supplemento, Cuoco(chi)/cuoca (che) supplemento, Baby sitting supplemento

Informazioni utili

- **Informazioni utili**
Bambini benvenuti
Copertura telefonia mobile, trasporto personale consigliabile
Acqua : calda/fredda
Tensione elettrica : 220-240V / 50Hz
Alimentazione elettrica : condotta



cucina

Album fotografico - 1



terrazzo



vista sul mare



soggiorno



letto(i) matrimoniale(i)



cucina

Album fotografico - 2



cucina

cucina

sala da pranzo



sala da pranzo

sala da pranzo

letti a castello



camera

camera

terrazzo



terreno chiuso

Localizzazione & Accesso



Coordinate GPS in gradi, minuti, secondi: Latitudine 42°34'14"N - Longitudine 8°49'36"E (Abitazione)

Indirizzo

→ Chemin San Pedru
20260 Lumio

• Aeroporto Calvi Sainte Catherine

→ Calvi, Corsica settentrionale, Corsica, Francia
→ Distanza : 7,5km
→ Tempo : 10'

• Porto marittimo Calvi

→ Calvi, Corsica settentrionale, Corsica, Francia
→ Distanza : 7,5km
→ Tempo : 10'

• Porto marittimo L'Île Rousse

→ Isola Rossa, Corsica settentrionale, Corsica, Francia
→ Distanza : 10km
→ Tempo : 15'

• Calvi : Distanza : 7,5km

• Isola Rossa : Distanza : 15km

Calendario delle disponibilità - da : maggio 2012

Mag	Ma	Me	G	V	S	D	L	Ma	Me	G	V	S	D	L	Ma	Me	G	V	S	D	L	Ma	Me	G							
2012	1	2	3	4	5	6	7	8	9	10	11	12	13	14	15	16	17	18	19	20	21	22	23	24	25	26	27	28	29	30	31

Giu	V	S	D	L	Ma	Me	G	V	S	D	L	Ma	Me	G	V	S	D	L	Ma	Me	G	V	S							
2012	1	2	3	4	5	6	7	8	9	10	11	12	13	14	15	16	17	18	19	20	21	22	23	24	25	26	27	28	29	30
	-	-	-	-	-	-	-	-	-	-	-	-	-	-	-	-	-	-	-	-	-	-	-	-	-	-	-	-	-	

Lug	D	L	Ma	Me	G	V	S	D	L	Ma	Me	G	V	S	D	L	Ma	Me	G	V	S	D	L	Ma							
2012	1	2	3	4	5	6	7	8	9	10	11	12	13	14	15	16	17	18	19	20	21	22	23	24	25	26	27	28	29	30	31
	-	-	-	-	-	-	-	-	-	-	-	-	-	-	-	-	-	-	-	-	-	-	-	-	-	-	-	-	-		

[Mese : Segueute >>](#)

Condizioni di prenotazione

• **Prenotazione**

→ Pagamento al momento della prenotazione :

30% dell'importo dell'affitto

→ Pagamento del saldo :

alla restituzione delle chiavi

→ Cauzione richiesta : 200€

• **Affitto**

→ Spese comprese

→ Tassa di soggiorno in aggiunta

→ Spesa per le pulizie alla partenza non inclusa : 60€

[▶ Prenotare](#)

[▶ Contattare il proprietario](#)

Contattate direttamente i proprietari

www.iha.it
Nr. annuncio
58169
[>> Prenotare <<](#)

Modalità di pagamento ammesse

• Assegno bancario • Contanti

Contatti

Cognome Sig.ra VIECELI Arlette
Indirizzo Poraggia
Città 20233 SISCO
Paese Francia
Cellulare +33 (0) 6 89 36 32 46 (Francia)

Lingue parlate  