

Affitto per le vacanze Plakias "Nostalgia"



Appartamento al 1° piano, entrata comune, in un(a) Cascina di Charme da 1 piano

Ambito : campestre, marino

Capacità : 18 persona(e)

Camera(e) da letto : 6

Camera(e) : 2

Plakias - Prefettura di Retimo - Creta

Grecia

Nr. annuncio 65466

www.ih.com



Internet
Holiday
Ads



Internet
Holiday
Ads



Affitto per le vacanze



Appartamento al 1° piano, entrata comune, in un(a) Cascina di Charme da 1 piano

- **Ideale per tutte le età, famiglia**
- **Vista** : panoramico, mare/oceano, montagna, campagna, giardino/parco, tramonto fantastico
- **Ambito** : campestre, marino
- **Esposizione** : Sud-ovest

Gli extra

- **Parcheggio** :
Parcheggio non coperto : 10 sul terreno
- **Attrezzature bambino** :
Box, passeggino

Privilegi :
Accesso diretto alla spiaggia



vista sul mare

Ambiente & localizzazione



Mare



Equitazione



Pesca

Tempo libero

- **Attività tempo libero a meno di 20 km / 12 miglia** :

Luogo per bagnarsi, immersione subacqua, scuola di equitazione, escursione, arrampicata su roccia, percorso per mountain bike, escursione in barca, passeggiata a cavallo, Passeggiata sull'asino, pesca

- **Assistenza** :
Scuola di immersione, scuola di equitazione
- **Attrazioni e relax** :
Ristorante

Ambiente

- **Località** :
 - Mare/oceano 300m
 - Spiaggia 300m
 - Spiaggia con ciotoli 300m
 - Spiaggia rocciosa 300m
 - Marina 1,5km
- **Comodità** :
 - Villaggio centro 3km
 - Fermata/stazionamento bus 3km
 - Noleggio auto 3km
 - Affitto materiale di immersione 3km
 - Noleggio biancheria 3km
 - Panetteria 3km
 - Negozi tipici 3km
 - Supermercato 3km
 - Salone di coiffure 3km
 - Internet café 3km
 - Ufficio postale 3km
 - Distributore automatico di biglietti 3km
 - Farmacia 3km
 - Medico 3km



struttura rampicante per bambini



Mare



vista dal balcone

Esterno

- **Superficie del terreno :**
4000m²
- **Sistemazione esterna :**
Terrazzo 38m², balcone 7m², solarium 150m²
- **Ambito esterno :**
Cortile privato 1000m², terreno chiuso 4000m², giardino 30m², terreno 30m², prato inglese 15m², oliveto 3000m², frutteto 300m², orto 60m²

• **Attrezzature esterne :**
Barbecue, tavolo da giardino, 18 sedia(e) da giardino, carrello, ombrellone, salotto da giardino, 10 sedia sdraio, dondolo, altalena, struttura rampicante per bambini, vasca per la sabbia



sistemazione interna

Interno

- **Capacità di ospitalità :**
18 persona(e) - 16 adulti, 2 bambini
- **Superficie abitabile :**
35m²
- **Disposizione interna :**
2 camera(e), 6 camera(e) da letto, angolo notte, 1 bagno(i), 1 doccia, 1 WC, soggiorno 9m², salone, cucinotto
- **Posto(i) letto(i) :**
1 letto(i) matrimoniale(i), 1 divano(i) letto 1 pers, 1 letto (i) bambino, 1 possibilità letto(i) supplementare(i)
- **Confort :**
TV, gioco di società, collezione di libri, presa per antenna tv, telefono, computer, cavo/satellite, accesso internet, armadio, armadietto, asciugacapelli, zanzariera per finestre, integralmente climatizzato, ventilatore, ventilatore a pale da soffitto, riscaldamento centrale, tende, doppio vetro, serrande avvolgibili
- **Attrezzatura domestica :**
Stoviglie/posate, utensili e batteria da cucina, caffettiera, caffettiera elettrica, tostiera, spremiagrumi, forno microonde, friggitrice elettrica, cappa aspirante, frigorifero, ferro da stiro, asse da stiro

Servizi

- **Biancheria :**
Lenzuola (2 volte/settimana), Biancheria da toilette (4 volte/settimana), Biancheria da casa (2 volte/settimana), Coperta(e) (1 volte/settimana), Cuscino(i) (1 volte/settimana)
- **Casa :**
Servizio di manutenzione (3 volte/settimana), Pulizia alla partenza, Manutenzione giardino/piscina (3 volte/settimana), Parcheggio, Transfert stazione aeroporto supplemento (+100€)
- **Ristorazione :**
Prima colazione supplemento (+6€)

Informazioni utili

- **Informazioni utili**
Bambini benvenuti
Animali ammessi
Presenza sul posto : animali domestici, animali da fattoria
Copertura telefonia mobile, trasporto personale consigliabile
Acqua : calda/fredda
Tensione elettrica : 220-240V / 50Hz
Alimentazione elettrica : conduttura
- **Accoglienza persone diversamente abili**
Dotazioni per i diversamente abili : motoria



letto(i) matrimoniale(i)

Album fotografico - 1



Mare



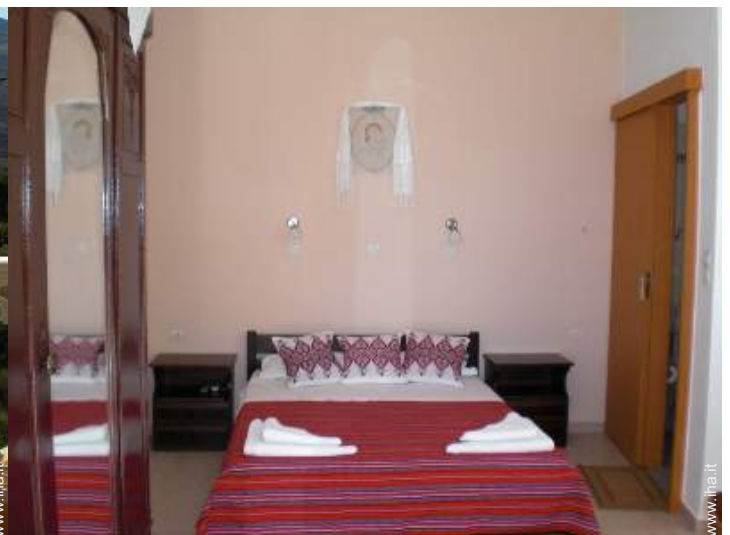
struttura rampicante per bambini



vista sul mare



vista dal balcone



letto(i) matrimoniale(i)

Nr. annuncio 65466

www.ih.com



>> AFFITTI PER LE VACANZE

Internet
Holiday
Ads



Internet
Holiday
Ads



DA PRIVATO A PRIVATO

Album fotografico - 2



sistemazione interna

soggiorno

camera principale



WC

vista dalla cucina

vista dalla camera



la casa



Album fotografico - 3



Nr. annuncio 65466

www.iha.it



Internet
Holiday
Ads



Internet
Holiday
Ads



DA PRIVATO A PRIVATO

Localizzazione & Accesso



Coordinate GPS in gradi, minuti, secondi: Latitudine 35° 11'37"N - Longitudine 24°21'54"E ([Abitazione](#))

Indirizzo

→ Souda-Sellia-D.Foinika
740 60 Plakias

• Aeroporto Hérahklion Níkos Kazantzákis

→ Candia (Iraklio), Prefettura di Candia, Creta, Grecia
→ Distanza : 120km
→ Tempo : 1h45'

• Aeroporto Chania Ioannis Daskalogiannis

→ Chania, Prefettura della Canea, Creta, Grecia
→ Distanza : 110km
→ Tempo : 1h30'

• Porto marittimo Souda

→ Souda, Prefettura della Canea, Creta, Grecia
→ Distanza : 95km
→ Tempo : 1h15'

• Rethymno : Distanza : 38km

• Candia (Iraklio) : Distanza : 120km

• Chania : Distanza : 105km

Contatti

Cognome	Sig. KAOUDIS Kiriakos
Indirizzo	Souda - Sellia D. Foinika
Città	74060 PLAKIAS
Paese	Grecia
Telefono	+30 2832031590 (Grecia) Da 07:00 AM a 01:15 PM (GMT/UTC +02:00)
Cellulare	+30 6945180469 (Grecia)
Cellulare 2	+30 6942934501 (Grecia)
Fax	+30 2832032115 (Grecia)

Lingue parlate



Calendario delle disponibilità - da : maggio 2012

Mag	Ma	Me	G	V	S	D	L	Ma	Me	G	V	S	D	L	Ma	Me	G	V	S	D	L	Ma	Me	G							
2012	1	2	3	4	5	6	7	8	9	10	11	12	13	14	15	16	17	18	19	20	21	22	23	24	25	26	27	28	29	30	31

Giu	V	S	D	L	Ma	Me	G	V	S	D	L	Ma	Me	G	V	S	D	L	Ma	Me	G	V	S							
2012	1	2	3	4	5	6	7	8	9	10	11	12	13	14	15	16	17	18	19	20	21	22	23	24	25	26	27	28	29	30
	-	-	-	-	-	-	-	-	-	-	-	-	-	-	-	-	-	-	-	-	-	-	-	-	-	-	-	-	-	

Lug	D	L	Ma	Me	G	V	S	D	L	Ma	Me	G	V	S	D	L	Ma	Me	G	V	S	D	L	Ma							
2012	1	2	3	4	5	6	7	8	9	10	11	12	13	14	15	16	17	18	19	20	21	22	23	24	25	26	27	28	29	30	31
	-	-	-	-	-	-	-	-	-	-	-	-	-	-	-	-	-	-	-	-	-	-	-	-	-	-	-	-	-		

Prenotato

[Mese : Seguento >>](#)

Tariffe di affitto - Appartamento - 18 Persona(e)

Tariffe	Notte	Week-end	Settimana	2 settimane	Mese
<input type="checkbox"/> Bassa stagione	35€ ↓ > 3	-	-	-	-
<input type="checkbox"/> Alta stagione	40€ ↓ > 3	-	-	-	-

↓ Riduzione tariffa > Minimo Notte

[Prenotare](#)





vista sul mare



vista dal balcone



letto(i) matrimoniale(i)



Mare



struttura rampicante per bambini

Condizioni di prenotazione

• Prenotazione

→ Pagamento al momento della prenotazione :
30% dell'importo dell'affitto
→ Pagamento del saldo :
alla restituzione delle chiavi

• Affitto

→ Spese supplementari
→ Tassa di soggiorno inclusa
→ Spesa per le pulizie alla partenza inclusa
→ Supplemento previsto per :
- letto(i) supplementare(i)

[► Prenotare](#)

[► Contattare il proprietario](#)

Contattate direttamente i proprietari

www.iha.it
Nr. annuncio
65466
[>> Prenotare <<](#)

Modalità di pagamento ammesse

• Bonifico bancario • Contanti

Contatti

Cognome	Sig. KAODIS Kiriakos
Indirizzo	Souda - Sellia D. Foinika
Città	74060 PLAKIAS
Paese	Grecia
Telefono	+30 2832031590 (Grecia) Da 07:00 AM a 01:15 PM (GMT/UTC +02:00)
Cellulare	+30 6945180469 (Grecia)
Cellulare 2	+30 6942934501 (Grecia)
Fax	+30 2832032115 (Grecia)

Lingue parlate