

# Affitto per le vacanze Sidi Bouzid Duplex



Duplex al pianterreno, entrata individuale, in un(a) Villa di Charme da 2 piani

Ambito : marino, sereno

Capacità : 6 persona(e)

Camera(e) da letto : 3

Camera(e) : 10

Sidi Bouzid - Doukkala Abda

Marocco

Prenotazione : +44 (0) 1114 38714727 (Regno Unito)

Nr. annuncio 76619

www.iha.it



>> AFFITTI PER LE VACANZE

Internet  
Holiday  
Ads



Internet  
Holiday  
Ads



DA PRIVATO A PRIVATO

### Affitto per le vacanze



Duplex al pianterreno, entrata individuale, in un(a) Villa di Charme da 2 piani

- Ideale per tutte le età, sportivo(i)
- Vista : piscina, via/viale, tramonto fantastico
- Ambito : marino, sereno

### Gli extra

- Piscina :  
Piscina in comune, originale (aperta da '01 giugno' al '01 novembre')
- Parcheggio :  
Parcheggio non coperto : 2 posto(i) riservato (i)



vista dal balcone

### Ambiente & localizzazione



#### Tempo libero

- Attività tempo libero a meno di 20 km / 12 miglia :

Luogo per bagnarsi, immersione, sci nautico, jet ski, surf, windsurf, vela, kite surf, golf, percorso per mountain bike, escursione in barca, passeggiata a cavallo, pesca

- Assistenza :

Scuola di equitazione

- Attrazioni e relax :

Bar/pub, discoteca, ristorante, parco e giardino, centro storico, casino, ippodromo, bagno turco, centro di fitness

#### Ambiente

- Località :

- Mare/oceano 300m  
- Spiaggia 300m  
- Percorso di golf 9 buche 10km  
- Percorso di golf 18 buche 10km  
- Punto di windsurf 300m  
- Punto di surf 300m  
- Centro nautico

- Comodità :

- Asilo 1,5km  
- Villaggio centro 1km  
- Centro città 5km  
- Fermata/stazionamento bus 500m  
- Noleggio biciclette/mountain bike 5km  
- Noleggio di moto/scooter 5km  
- Noleggio auto 5km  
- Noleggio barche 300m  
- Affitto materiale di immersione 10km  
- Noleggio biancheria 1km  
- Panetteria 1km  
- Traiteur 1km  
- Negozi tipici 1km  
- Supermercato 5km  
- Negozi di alta classe e di lusso >50km  
- Salone di coiffure 5km  
- Internet café 1km  
- Ufficio postale 5km  
- Banca 1km  
- Distributore automatico di biglietti 1km  
- Farmacia 1km  
- Medico 1km  
- Infermiera 5km  
- Ospedale 5km  
- Ambulatorio 5km



vista sul tramonto



piscina in comune



soggiorno

### Interno

- **Capacità di ospitalità :**

6 persona(e) - 4 adulti, 2 bambini

- **Superficie abitabile :**

150m<sup>2</sup>

- **Disposizione interna :**

10 camera(e), 3 camera(e) da letto, 1 bagno (i), 2 doccia, 1 WC, soggiorno 28m<sup>2</sup>, salone 15m<sup>2</sup>, cucina indipendente, sala da pranzo, angolo pranzo, reception, patio, veranda

- **Posto(i) letto(i) :**

2 letto(i) matrimoniale(i), 2 divano(i) letto 2 pers, 2 letto(i) singolo(i), 2 possibilità letto(i) supplementare(i)

- **Confort :**

Camino, TV, home cinema, lettore DVD, presa per antenna tv, cavo/satellite, armadio, armadietto, integralmente climatizzato, riscaldamento elettrico, tende, tende, serrande automatiche, cancello telecomandato

- **Attrezzatura domestica :**

Stoviglie/posate, utensili e batteria da cucina, caffettiera, bollitore elettrico, tostiera, cucina a gas, piastra di cottura elettrica, forno, forno microonde, frigorifero, congelatore, lavatrice, aspirapolvere, ferro da stiro, asse da stiro

### Esterno

- **Superficie del terreno :**

200m<sup>2</sup>

- **Sistemazione esterna :**

Balcone 3m<sup>2</sup>

- **Ambito esterno :**

Cortile privato 400m<sup>2</sup>, giardino 60m<sup>2</sup>

- **Attrezzature esterne :**

Tavolo da giardino, 4 sedia(e) da giardino, salotto da giardino



sala da pranzo

### Servizi

- **Biancheria :**

Lenzuola, Biancheria da toilette, Biancheria da casa, Coperta(e), Piumino(i), Cuscino(i)

- **Casa :**

Pulizia alla partenza, Manutenzione giardino/piscina, Custode/portiere, Parcheggio

### Informazioni utili

- **Informazioni utili**

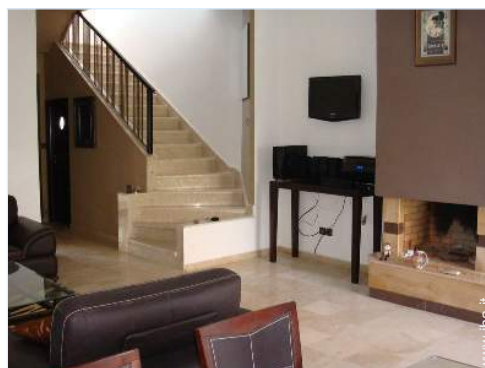
Bambini benvenuti

Animali non ammessi

Acqua : calda/fredda

Tensione elettrica : 110-120V / 60Hz

Alimentazione elettrica : condotta



piantina generale

Album fotografico - 1



piscina in comune



vista sul tramonto



vista dal balcone



soggiorno



piantina generale

Album fotografico - 2



sala da pranzo



cucina



cucina



soggiorno



centro città



camera principale



camera principale



camera



camera dei bambini



bagno(i)



bagno(i)

Album fotografico - 3



bagno(i)



bagno(i)



sistemazione interna



Mare



Pesca



Cultura



Mare



Cultura



negozi tipici



Mare



Mare

### Localizzazione & Accesso



Coordinate GPS in gradi, minuti, secondi: Latitudine 33° 13'45.53"N - Longitudine 8°33'3.62"O ([Abitazione](#))

#### Indirizzo

→ Sidi Bouzid II DB1  
24000 Sidi Bouzid

#### • Aeroporto Mohammed V

→ Casablanca, Grande Casablanca, Marocco  
→ Distanza : 100km  
→ Tempo : 1h

#### • Stazione ferroviaria El Jadida

→ El Jadida, Doukkala Abda, Marocco  
→ Distanza : 5km  
→ Tempo : 15'

- El Jadida : Distanza : 5km
- Azemmour : Distanza : 25km
- Casablanca : Distanza : 100km

### Contatti

Cognome	Sig.ra ELSON Julia & Sig.ra EL MHAMMEDI Najwa HOMES&PROPERTY OVERSEAS
Indirizzo	11 Hangmans lane
Città	AL60TJ WELWYN
Paese	Regno Unito
Telefono	+44 (0) 1114 38714727 (Regno Unito) Da 09:00 AM a 09:30 PM (GMT/UTC)
Cellulare	+212 (0) 668235814 (Marocco)
Cellulare 2	+44 (0) 7770644747 (Regno Unito)
Lingue parlate	

Calendario delle disponibilità - da : maggio 2012

Mag	Ma	Me	G	V	S	D	L	Ma	Me	G	V	S	D	L	Ma	Me	G	V	S	D	L	Ma	Me	G	V	S	D	L	Ma	Me	G
2012	1	2	3	4	5	6	7	8	9	10	11	12	13	14	15	16	17	18	19	20	21	22	23	24	25	26	27	28	29	30	31
																							-	-	-	-	-	-	-	-	-

Giu	V	S	D	L	Ma	Me	G	V	S	D	L	Ma	Me	G	V	S	D	L	Ma	Me	G	V	S
2012	1	2	3	4	5	6	7	8	9	10	11	12	13	14	15	16	17	18	19	20	21	22	23
	-	-	-	-	-	-	-	-	-	-	-	-	-	-	-	-	-	-	-	-	-	-	-

Lug	D	L	Ma	Me	G	V	S	D	L	Ma	Me	G	V	S	D	L	Ma	Me	G	V	S	D	L	Ma							
2012	1	2	3	4	5	6	7	8	9	10	11	12	13	14	15	16	17	18	19	20	21	22	23	24	25	26	27	28	29	30	31
	-	-	-	-	-	-	-	-	-	-	-	-	-	-	-	-	-	-	-	-	-	-	-	-	-	-	-	-	-	-	-

Media stagione

[Mese : Seguento >>](#)

Tariffe di affitto - Duplex - 6 Persona(e)

Tariffe	Notte	Week-end	Settimana	2 settimane	Mese
<input type="checkbox"/> Bassa stagione	-	-	500€	-	1000€
<input type="checkbox"/> Media stagione	-	-	550€	-	1500€
<input type="checkbox"/> Alta stagione	-	-	750€	-	2000€
<input type="checkbox"/> Periodo promozionale	-	-	550€	-	1500€

[Prenotare](#)

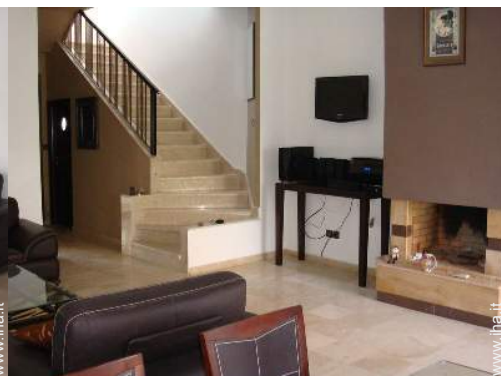




vista dal balcone



soggiorno



piantina generale



piscina in comune



vista sul tramonto

### Condizioni di prenotazione

#### • Prenotazione

- Pagamento al momento della prenotazione :  
10% dell'importo dell'affitto
- Pagamento del saldo :  
1 mese prima del soggiorno
- Cauzione richiesta : 50€

#### • Affitto

- Spese comprese
- Tassa di soggiorno inclusa
- Spesa per le pulizie alla partenza inclusa
- Supplemento previsto per :  
- letto(i) supplementare(i)

### Modalità di pagamento ammesse

- Vaglia postale internazionale
- Bonifico bancario
- Assegno bancario
- Assegno circolare
- PayPal
- Travellers Cheques

[► Prenotare](#)

[► Contattare il proprietario](#)

Contattate direttamente i proprietari

[www.iha.it](http://www.iha.it)  
Nr. annuncio  
76619  
**>> Prenotare <<**

### Contatti

Cognome	Sig.ra ELSON Julia & Sig.ra EL MHAMMEDI Najwa HOMES&PROPERTY OVERSEAS
Indirizzo	11 Hangmans lane
Città	AL60TJ WELWYN
Paese	Regno Unito
Telefono	+44 (0) 1114 38714727 (Regno Unito) Da 09:00 AM a 09:30 PM (GMT/ UTC)
Cellulare	+212 (0) 668235814 (Marocco)
Cellulare 2	+44 (0) 7770644747 (Regno Unito)
Lingue parlate	