

# Affittacamere B&B Mar Mediterraneo "Chez florence"



**Duplex** al pianterreno, entrata comune, in un(a) Immobile moderno da 1 piano

Ambito : cittadino

Camera(e) in affitto : 1  
Capacità di ospitalità : 2 ospiti

- Camera "Chambre printaniere"  
2 persona(e)

Kfar Saba

Israele

Prenotazione : +972 (9) 744 11 56 (Israele)

Nr. annuncio 39784

www.ihh.it



Internet  
Holiday  
Ads



Internet  
Holiday  
Ads



### Affittacamere B&B



Duplex al pianterreno, entrata comune, in un(a) Immobile moderno da 1 piano

• **Ideale per tutte le età, coppia**

- Vista : sui tetti
- Ambito : cittadino
- Esposizione : Nord-est

### Gli extra

• **Parcheggio :**

Parcheggio non coperto : 1 posto(i) riservato (i)

• **Agevolazioni :**

3 bicicletta(e)

### Ambiente & localizzazione



Città



Cultura

#### Tempo libero

- **Attività tempo libero a meno di 20 km / 12 miglia :**

Luogo per bagnarsi, golf, tennis, scuola di equitazione, percorso, escursione, passeggiata a cavallo

- **Attrazioni e relax :**

Bar/pub, ristorante, cinema, parco e giardino, parco dei divertimenti, zoo/parco animale, teatro, boutique d'artigianato

#### Ambiente

- **Località :**

- Spiaggia 10km  
- Piscina pubblica 500m

- **Comodità :**

- Centro città 100m

### Esterno

- Installazione esterna a disposizione degli ospiti :

Terrazzo

- Attrezzature esterne a disposizione degli ospiti :

Tavolo da giardino, sedia(e) da giardino

### Interno

- Capacità di ospitalità :

2 ospiti, 1 Camera(e) in affitto

- Superficie abitabile :

14m<sup>2</sup>

- Sistemazione interna a disposizione degli ospiti :

Soggiorno, salone, cucina indipendente, sala da pranzo, salone con televisore, studio, veranda

- Comfort interno a disposizione degli ospiti :

Ascensore, TV, sistema hi-fi, videoregistratore, lettore DVD, video games, gioco di società, collezione di libri, collezione di film, computer, accesso internet, accesso internet banda larga, radio sveglia, asciugacapelli, lavatrice, asciugatrice, integralmente climatizzato, ferro da stiro

### Servizi

- Ristorazione :

Prima colazione, Table d'hôte supplemento (7 volte/settimana), Mezza pensione supplemento

- Biancheria :

Lenzuola, Biancheria da toilette, Biancheria da casa, Coperta(e), Piumino(i), Cuscino(i)

- Casa :

Servizio di manutenzione, Pulizia alla partenza, Parcheggio

### Informazioni utili

- Informazioni utili

Bambini benvenuti

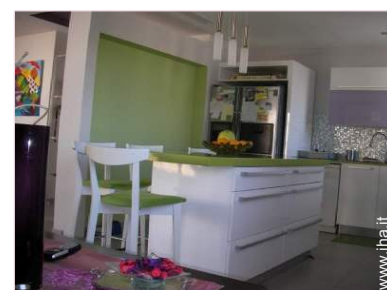
Presenza sul posto : animali domestici  
Copertura telefonia mobile

Camera "Chambre printaniere"



2 persona(e)

Superficie abitabile : 14m<sup>2</sup>



vista dalla cucina

•Disposizione interna e comfort :

1 bagno(i), 1 doccia, 2 WC, soggiorno 14m<sup>2</sup>, salone 35m<sup>2</sup>, cucina comune

•Posto(i) letto(i) :

2 letto(i) singolo(i)

•Vista

Città

•Esposizione

Nord-est

•Comfort interno ed attrezzature :

TV, videoregistratore, lettore DVD, video games, bollitore elettrico, gioco di società, collezione di libri, collezione di film, accesso internet,

armadio, lavatrice, asciugatrice, integralmente climatizzato, ferro da stiro, tende

•Esterno privato :

Terrazzo 30m<sup>2</sup>, tavolo da giardino, 6 sedia(e) da giardino

### Localizzazione & Accesso



Coordinate GPS in gradi, minuti, secondi: Latitudine 32°  
11'49.2"N - Longitudine 34°54'28.8"E ([Città](#))

#### Indirizzo

→ BEN GOURION7/8  
44257 Kfar Saba

#### • Autostrada (uscita) a4

→ Tel Aviv, Israele  
→ Distanza : 12km  
→ Tempo : 30'

- Netanya : Distanza : 18km
- Tel Aviv : Distanza : 21km
- Ra'anana : Distanza : 2,5km

### Contatti

Cognome	Sig.ra ELBEZ Florence
Indirizzo	ben gourion7/8
Città	44257 KFAR SAVA
Paese	Israele
Telefono	+972 (9) 744 11 56 (Israele) Da 08:00 AM a 09:00 PM
Cellulare	+972 (5) 420 567 14 (Israele)
Lingue parlate	



Calendario delle disponibilità - da : maggio 2012

Mag	Ma	Me	G	V	S	D	L	Ma	Me	G	V	S	D	L	Ma	Me	G	V	S	D	L	Ma	Me	G							
2012	1	2	3	4	5	6	7	8	9	10	11	12	13	14	15	16	17	18	19	20	21	22	23	24	25	26	27	28	29	30	31
1																															

Giu	V	S	D	L	Ma	Me	G	V	S	D	L	Ma	Me	G	V	S	D	L	Ma	Me	G	V	S							
2012	1	2	3	4	5	6	7	8	9	10	11	12	13	14	15	16	17	18	19	20	21	22	23	24	25	26	27	28	29	30
1	-	-	-	-	-	-	-	-	-	-	-	-	-	-	-	-	-	-	-	-	-	-	-	-	-	-	-	-	-	-

Lug	D	L	Ma	Me	G	V	S	D	L	Ma	Me	G	V	S	D	L	Ma	Me	G	V	S	D	L	Ma							
2012	1	2	3	4	5	6	7	8	9	10	11	12	13	14	15	16	17	18	19	20	21	22	23	24	25	26	27	28	29	30	31
1	-	-	-	-	-	-	-	-	-	-	-	-	-	-	-	-	-	-	-	-	-	-	-	-	-	-	-	-	-	-	

[Mese : Seguento >>](#)

Tariffe di affitto "Chez florence"

Tariffe Affittacamere B&B		Notte	Week-end	Settimana	2 settimane	Mese
1	Camera "Chambre printaniere" 2 persona(e)	80€	-	-	-	-
		90€	-	-	-	-
		100€	-	-	-	-
	Bassa stagione		Media stagione		Alta stagione	

[Prenotare](#)



### Condizioni di prenotazione

#### • Prenotazione

→ Pagamento al momento della prenotazione :  
25% dell'importo dell'affitto

#### • Affitto

→ Spese comprese  
→ Tassa di soggiorno inclusa  
→ Spesa per le pulizie alla partenza inclusa  
→ Supplemento previsto per :  
- letto(i) supplementare(i)

[► Prenotare](#)

[► Contattare il proprietario](#)

### Modalità di pagamento ammesse

• Assegno bancario • Contanti

Contattate direttamente i proprietari

[www.ihai.it](http://www.ihai.it)  
Nr. annuncio  
39784  
>> Prenotare <<

### Contatti

Cognome	Sig.ra ELBEZ Florence
Indirizzo	ben gourion7/8
Città	44257 KFAR SAVA
Paese	Israele
Telefono	+972 (9) 744 11 56 (Israele) Da 08:00 AM a 09:00 PM
Cellulare	+972 (5) 420 567 14 (Israele)

Lingue parlate 