

Affittacamere B&B

Fes

"Dar Bahija"



Riad, individuale, al piano terra,
entrata comune

Ambito : culturale, storico

Camera(e) in affitto : 3

Capacità di ospitalità : 8 ospiti

- Camera "Seffarine"
2 persona(e)
- Camera "Nejjarine"
3 persona(e)
- Camera "Attarine"
3 persona(e)

Fes - Fes Boulmane

Marocco

Prenotazione : +33 (0) 628 227 286 (Francia)

Nr. annuncio 65524

www.iha.it



Internet
Holiday
Ads



Internet
Holiday
Ads



Affittacamere B&B



Riad, individuale, al piano terra, entrata comune

- Ideale per tutte le età, coppia
- Vista : accessibile, città, monumento, via pedonale
- Ambito : culturale, storico

Gli extra

- Attrezzature bambino :
Bagnetto bambino, box



vista d'insieme

Ambiente & localizzazione



Città



Golf



Festival



Cultura

Tempo libero

- Attività tempo libero a meno di 20 km / 12 miglia :

Sci alpino, luogo per bagnarsi, golf, tennis, scuola di equitazione, percorso, escursione, percorso per mountain bike, passeggiata a cavallo, Passeggiata sull'asino, pesca

- Attrazioni e relax :

Ristorante, cinema, parco e giardino, galleria d'arte, centro storico, museo, festival, antichità & anticaglie, boutique d'artigianato, bagni naturali, terme, bagno turco, centro benessere, centro di bellezza, centro di fitness

Ambiente

- Comodità :

- Centro città
- Noleggio auto
- Panetteria
- Negozi tipici
- Supermercato
- Salone di coiffure
- Internet café
- Ufficio postale
- Banca
- Distributore automatico di biglietti
- Farmacia
- Medico
- Ospedale



vista d'insieme





Riad

Esterno

- Installazione esterna a disposizione degli ospiti :

Terrazzo 80m², terrazzo coperto 20m²

- Attrezzature esterne a disposizione degli ospiti :

Tavolo da giardino, sedia(e) da giardino, pergolato, salotto da giardino

Interno

- Capacità di ospitalità :
8 ospiti, 3 Camera(e) in affitto

- Superficie abitabile :
250m²

- Sistemazione interna a disposizione degli ospiti :

Soggiorno 35m², salone 12m², sala da pranzo

- Comfort interno a disposizione degli ospiti :

Parzialmente climatizzato, ventilatore, riscaldamento elettrico



terrazzo

Servizi

- Ristorazione :

Prima colazione

- Biancheria :

Lenzuola, Biancheria da toilette, Coperta(e), Piumino(i), Cuscino(i)

- Casa :

Servizio di manutenzione, Pulizia alla partenza, Custode/portiere, Parcheggio supplemento, Transfert stazione aeroporto supplemento

- Personale :

Personale, Autista supplemento, Guida supplemento

Informazioni utili

- Informazioni utili

Bambini benvenuti

Copertura telefonia mobile

Tensione elettrica : 220-240V / 50Hz

Alimentazione elettrica : condotta



facciata

Camera "Seffarine"



2 persona(e) : 2 adulti

Superficie abitabile : 25m²

Ideale per coppia



•Disposizione interna e comfort :

Bagno(i), WC, sala da pranzo

•Posto(i) letto(i) :

1 letto(i) matrimoniale(i), 1 letto (i) bambino, 1 possibilità letto(i) supplementare(i)

•Vista

Accessibile, città, monumento, via pedonale

•Comfort interno ed attrezzature :

Armadio, integralmente climatizzato, riscaldamento elettrico

•Attrezzature bambino :

Bagnetto bambino, box

•Esterno privato :

Terrazzo 80m², terrazzo coperto 25m², tavolo da giardino, sedia(e) da giardino, pergolato



La camera degli ospiti



La camera degli ospiti



La camera degli ospiti

Camera "Nejjarine"



3 persona(e) : 2 adulti - 1 bambini

Superficie abitabile : 25m²



La camera degli ospiti



La camera degli ospiti

•Disposizione interna e comfort :

1 bagno(i), 1 WC, salone, sala da pranzo

•Posto(i) letto(i) :

1 letto(i) matrimoniale(i), 1 letto (i) bambino, 1 possibilità letto(i) supplementare(i)

•Comfort interno ed attrezzature :

Armadio, ventilatore, riscaldamento centrale, tende



La camera degli ospiti

Camera "Attarine"



3 persona(e) : 2 adulti - 1 bambini

Superficie abitabile : 20m²

Ideale per coppia con bambino



La camera degli ospiti

•Disposizione interna e comfort :

1 cameretta, 1 bagno(i), 1 WC, salone, sala da pranzo

•Posto(i) letto(i) :

2 letto(i) singolo(i), 1 possibilità letto(i) supplementare(i)

•Vista

Accessibile, città, monumento, via pedonale

•Comfort interno ed attrezzature :

Cassetta di sicurezza individuale, ventilatore, riscaldamento elettrico, tende

•Attrezzature bambino :

Bagnetto bambino, box

•Esterno privato :

Terrazzo 80m², terrazzo coperto 25m², tavolo da giardino, sedia(e) da giardino



bagno(i)

Album fotografico - 1



vista d'insieme



vista d'insieme



facciata



Riad

Album fotografico - 2



terrazzo



vista dal terrazzo



La camera degli ospiti



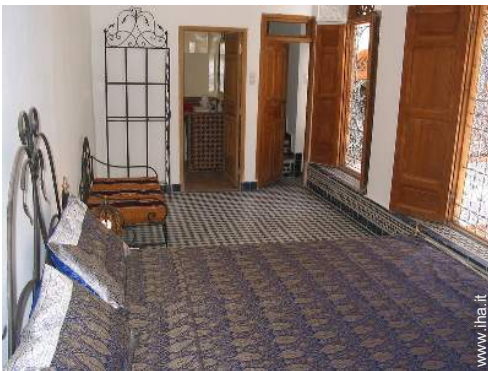
La camera degli ospiti



La camera degli ospiti



La camera degli ospiti



La camera degli ospiti



La camera degli ospiti



La camera degli ospiti



La camera degli ospiti

Album fotografico - 3



La camera degli ospiti



La camera degli ospiti



La camera degli ospiti



Gli extra



la decorazione



la decorazione



la decorazione



la decorazione



la decorazione



la decorazione

Localizzazione & Accesso



Coordinate GPS in gradi, minuti, secondi: Latitudine 34°3'53
"N - Longitudine 4°57'47"O ([Abitazione](#))

Indirizzo

→ 27 Derb Sidi Bouazza
Blida
30000 Fes

• Aeroporto Fès Saïss

→ Fes, Fes Boulmane, Marocco
→ Distanza : 15km
→ Tempo : 30'

• Stazione ferroviaria Fès

→ Fes, Fes Boulmane, Marocco
→ Distanza : 4km
→ Tempo : 10'

• Stazionamento bus Fès

→ Fes, Fes Boulmane, Marocco
→ Distanza : 2km
→ Tempo : 5'

Contatti

Cognome	Sig. LEVALLET Arnaud
Indirizzo	27, derb Sidi Bouazza
Città	3100 FES
Paese	Marocco
Cellulare	+33 (0) 628 227 286 (Francia)

Lingue parlate 

Calendario delle disponibilità - da : maggio 2012

Mag	Ma	Me	G	V	S	D	L	Ma	Me	G	V	S	D	L	Ma	Me	G	V	S	D	L	Ma	Me	G	V	S	D	L	Ma	Me	G
2012	1	2	3	4	5	6	7	8	9	10	11	12	13	14	15	16	17	18	19	20	21	22	23	24	25	26	27	28	29	30	31
1																															
2																															
3																															







Giu	V	S	D	L	Ma	Me	G	V	S	D	L	Ma	Me	G	V	S	D	L	Ma	Me	G	V	S	D	L	Ma	Me	G	V	S
2012	1	2	3	4	5	6	7	8	9	10	11	12	13	14	15	16	17	18	19	20	21	22	23	24	25	26	27	28	29	30
1	-	-	-	-	-	-	-	-	-	-	-	-	-	-	-	-	-	-	-	-	-	-	-	-	-	-	-	-	-	-
2	-	-	-	-	-	-	-	-	-	-	-	-	-	-	-	-	-	-	-	-	-	-	-	-	-	-	-	-	-	-
3	-	-	-	-	-	-	-	-	-	-	-	-	-	-	-	-	-	-	-	-	-	-	-	-	-	-	-	-	-	-

Lug	D	L	Ma	Me	G	V	S	D	L	Ma	Me	G	V	S	D	L	Ma	Me	G	V	S	D	L	Ma	Me	G	V	S	D	L	Ma
2012	1	2	3	4	5	6	7	8	9	10	11	12	13	14	15	16	17	18	19	20	21	22	23	24	25	26	27	28	29	30	31
1	-	-	-	-	-	-	-	-	-	-	-	-	-	-	-	-	-	-	-	-	-	-	-	-	-	-	-	-	-	-	-
2	-	-	-	-	-	-	-	-	-	-	-	-	-	-	-	-	-	-	-	-	-	-	-	-	-	-	-	-	-	-	-
3	-	-	-	-	-	-	-	-	-	-	-	-	-	-	-	-	-	-	-	-	-	-	-	-	-	-	-	-	-	-	-

- 1 Camera "Attarine" - 3 persona(e)
- 2 Camera "Nejjarine" - 3 persona(e)
- 3 Camera "Seffarine" - 2 persona(e)


Mese : [Seguente >>](#)

Tariffe di affitto "Dar Bahija"

Tariffe Affittacamere B&B		Notte	Week-end	Settimana	2 settimane	Mese
1 Camera "Attarine" 3 persona(e) (2 adulti - 1 bambini)		45€ ↓ > 2	90€	290€	560€	-
		45€ ↓ > 2	90€	290€	560€	-
		45€ ↓ > 2	90€	290€	560€	-
2 Camera "Nejjarine" 3 persona(e) (2 adulti - 1 bambini)		55€ ↓ > 2	110€	350€	690€	-
		55€ ↓ > 2	110€	350€	690€	-
		55€ ↓ > 2	110€	350€	690€	-

Tariffe di affitto "Dar Bahija"

Tariffe Affittacamere B&B		Notte	Week-end	Settimana	2 settimane	Mese
3	Camera "Seffarine" 2 persona(e) (2 adulti)	 55€ ↓ > 2	110€	350€	690€	-
		 55€ ↓ > 2	110€	350€	690€	-
		 55€ ↓ > 2	110€	350€	690€	-

 Bassa stagione
  Media stagione
  Alta stagione

[↓ Riduzione tariffa](#) > Minimo Notte

[Prenotare](#)



vista d'insieme

Condizioni di prenotazione

• Prenotazione

→ Pagamento al momento della prenotazione :
25% dell'importo dell'affitto
→ Pagamento del saldo :
10 giorni prima del soggiorno

• Affitto

→ Spese comprese
→ Tassa di soggiorno inclusa
→ Spesa per le pulizie alla partenza inclusa
→ Supplemento previsto per :
- letto(i) supplementare(i)

[▶ Prenotare](#)

[▶ Contattare il proprietario](#)

Modalità di pagamento ammesse

• Vaglia postale internazionale • Bonifico bancario • Assegno bancario • Contanti

Contattate direttamente i proprietari

www.iha.it
Nr. annuncio
65524
>> Prenotare <<

Contatti

Cognome Sig. LEVALLET Arnaud
Indirizzo 27, derb Sidi Bouazza
Città 3100 FES
Paese Marocco
Cellulare +33 (0) 628 227 286 (Francia)

Lingue parlate 