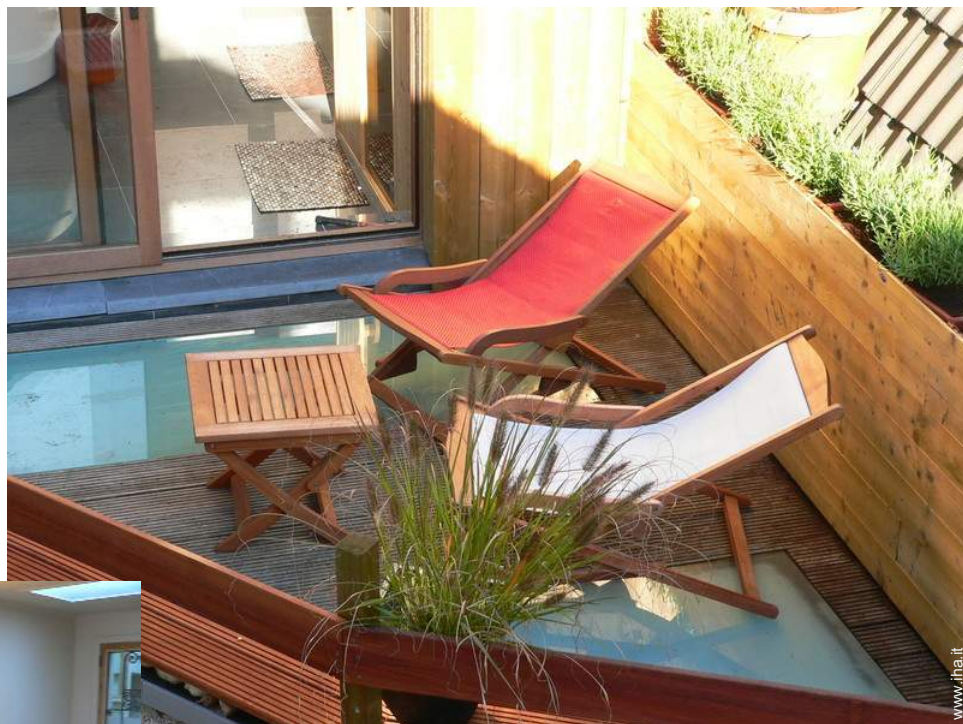


Affitto stagionale di Charme Courtrai Casa di Charme



Casa di Charme, individuale, al piano terra, entrata individuale, in un (a) Proprietà di Charme

Ambito : storico, adatto allo shopping

Capacità : 6 persona(e)
Camera(e) : 1

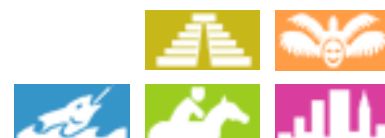
Courtrai - Fiandre Occidentali - Fiandre

Belgio

Prenotazione : +32 (0) 55603346 (Belgio)

Nr. annuncio 44686

www.iha.it



>> AFFITTI PER LE VACANZE

Internet
Holiday
Ads



Internet
Holiday
Ads



DA PRIVATO A PRIVATO

Affitto stagionale di Charme



Casa di Charme, individuale, al piano terra, entrata individuale, in un(a) Proprietà di Charme

- Ideale per coppia, luna di miele
- Vista : città, sui tetti, via pedonale, via/viale
- Ambito : storico, adatto allo shopping
- Esposizione : Sud

Ambiente & localizzazione



Città Equitazione Pesca Festival



Cultura

Tempo libero

- Attività tempo libero a meno di 20 km / 12 miglia :

Luogo per bagnarsi, Pedalò, immersione subacqua, sci nautico, jet ski, windsurf, vela, canoa-kayak, torrentismo, squash, scuola di equitazione, pony club, percorso per mountain bike, surf su sabbia, aquilone, escursione in barca, passeggiata a cavallo, rollers/pattini a rotelle (circuiti), skate board (rampa), karting, circuito di modellismo, bowling, base-ball, basket ball, pallavolo, paintball, tiro al piattello, caccia, pesca, campo di bocce

- Assistenza :

Scuola di tennis, scuola di equitazione

- Attrazioni e relax :

Bar/pub, discoteca, ristorante, cinema, karaoke, parco e giardino, centro d'esposizione, galleria d'arte, centro storico, museo, teatro, teatro dell'opera, festival, antichità & anticaglie, boutique d'artigianato, cantina e degustazione di vino, casino, sauna, bagno turco, centro benessere, centro di bellezza, centro di fitness, Bio farm

Ambiente

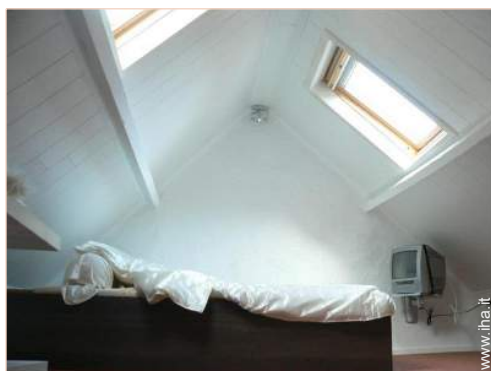
- Località :

- Pista di pattinaggio 3km
- Piscina riscaldata 1km
- Mare/oceano 50km
- Piscina pubblica 1km
- Campo da tennis pubblico 1km
- Rapide sui fiumi >50km
- Fiume 1km
- Specchio d'acqua 1km
- Lago 1km
- Foresta 1km

- Comodità :

- Asilo 2km
- Centro città <50m
- Fermata/stazionamento bus 100m
- Noleggio biciclette/mountain bike 100m
- Noleggio di moto/scooter 1km
- Noleggio auto 5km
- Noleggio biancheria
- Panetteria 100m
- Traiteur 1km
- Negozi tipici <50m
- Supermercato 200m
- Negozi di alta classe e di lusso <50m
- Salone di coiffure <50m
- Internet café 500m
- Ufficio postale 500m

- Banca 300m
- Distributore automatico di biglietti 300m
- Farmacia 300m
- Medico 1km
- Ospedale 100m



grande camera



cucina



soggiorno



bagno(i)

Interno

- **Capacità di ospitalità :**

6 persona(e) - 4 adulti, 2 bambini

- **Superficie abitabile :**

120m²

- **Disposizione interna :**

1 camera(e), angolo notte, 1 bagno(i), 1 doccia, 1 WC, soggiorno 30m², salone 30m², cucina in stile americano, angolo pranzo

- **Posto(i) letto(i) :**

1 letto(i) king-size(s), 1 divano(i) letto 2 pers., 2 letto (i) bambino

- **Confort :**

TV, sistema hi-fi, lettore DVD, gioco di società, collezione di libri, accesso internet, wifi (accesso ad internet senza filo), armadio, armadietto, guardaroba, asciugacapelli, doccia massaggio, riscaldamento elettrico, abbaino, tende, doppio vetro

- **Attrezzatura domestica :**

Stoviglie/posate, utensili e batteria da cucina, caffettiera, caffettiera elettrica, tostiera, robot da cucina, crêpière, cucina elettrica, piastra di cottura elettrica, forno microonde, cappa aspirante, frigorifero

Esterno

- **Sistemazione esterna :**

Terrazzo 16m², terrazzo sul tetto 16m², solarium 16m²

- **Attrezzature esterne :**

2 sedia(e) da giardino, carrello, 2 chaise(s) longue(s)



Servizi

- **Biancheria :**

Lenzuola (1 volte/settimana), Biancheria da toilette (1 volte/settimana), Biancheria da casa (1 volte/settimana), Coperta(e) (1 volte/settimana), Piumino(i) (1 volte/settimana), Cuscino(i) (1 volte/settimana)

- **Casa :**

Servizio di manutenzione (1 volte/settimana), Pulizia alla partenza, Manutenzione giardino/piscina (1 volte/settimana)

- **Personale :**

Autista supplemento, Baby sitting supplemento, Trattamenti di bellezza supplemento, Massaggio supplemento, Guida supplemento

- **Ristorazione :**

Prima colazione supplemento, Grigliata supplemento, Preparazione pasti tipici supplemento, Preparazione cesto da pic-nic supplemento

Informazioni utili

- **Informazioni utili**

Bambini benvenuti
Animali ammessi a condizioni (informarsi presso il proprietario)
Affitto non fumatori, copertura telefonia mobile
Acqua : calda/fredda
Tensione elettrica : 220V / 60Hz
Alimentazione elettrica : conduttura

- **Accoglienza persone diversamente abili**

Dotazioni per i diversamente abili : motoria, visiva, auditiva, mentale



soggiorno

Album fotografico - 1



soggiorno



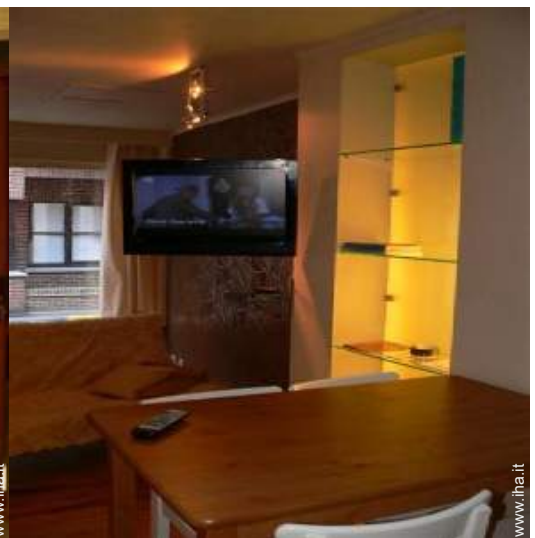
cucina



grande camera



bagno(i)



soggiorno

Album fotografico - 2



Localizzazione & Accesso



Coordinate GPS in gradi, minuti, secondi: Latitudine 50° 49'41.628"N - Longitudine 3°15'54.072"E ([Città](#))

Indirizzo

→ Lange Brugstraat 10
8500 Courtrai

• Autostrada (uscita) A 14 /A 17 Kortrijk Zwevegem

→ Courtrai, Fiandre Occidentali, Fiandre, Belgio
→ Distanza : 1km
→ Tempo : 5'

• Stazionamento bus Houtmarkt - Plein

→ Courtrai, Fiandre Occidentali, Fiandre, Belgio
→ Distanza : 100m

• Stazione ferroviaria Kortrijk Centraal

→ Courtrai, Fiandre Occidentali, Fiandre, Belgio
→ Distanza : 800m

• Ypres : Distanza : 30km

• Oudenaarde : Distanza : 30km

Contatti

Cognome	Sig. LALEMAN Ambroos AHOLYS
Indirizzo	Molenstraat 15
Città	9690 BERCHEM
Paese	Belgio
Telefono	+32 (0) 55603346 (Belgio)
Cellulare	+32 (0) 486721775 (Belgio)
Lingue parlate	

Affitto stagionale di Charme
Courtrai - Belgio
Casa di Charme

7
[Prenotare](#)

Calendario delle disponibilità - da : maggio 2012

Mag	Ma	Me	G	V	S	D	L	Ma	Me	G	V	S	D	L	Ma	Me	G	V	S	D	L	Ma	Me	G	V	S	D	L	Ma	Me	G	
2012	1	2	3	4	5	6	7	8	9	10	11	12	13	14	15	16	17	18	19	20	21	22	23	24	25	26	27	28	29	30	31	

Giu	V	S	D	L	Ma	Me	G	V	S	D	L	Ma	Me	G	V	S	D	L	Ma	Me	G	V	S							
2012	1	2	3	4	5	6	7	8	9	10	11	12	13	14	15	16	17	18	19	20	21	22	23	24	25	26	27	28	29	30
	-	-	-	-	-	-	-	-	-	-	-	-	-	-	-	-	-	-	-	-	-	-	-	-	-	-	-	-	-	-

Lug	D	L	Ma	Me	G	V	S	D	L	Ma	Me	G	V	S	D	L	Ma	Me	G	V	S	D	L	Ma							
2012	1	2	3	4	5	6	7	8	9	10	11	12	13	14	15	16	17	18	19	20	21	22	23	24	25	26	27	28	29	30	31
	-	-	-	-	-	-	-	-	-	-	-	-	-	-	-	-	-	-	-	-	-	-	-	-	-	-	-	-	-	-	

[Mese : Seguinte >>](#)

Tariffe di affitto - Casa di Charme - 6 Persona(e)

Tariffe	Notte	Week-end	Settimana	2 settimane	Mese
 Alta stagione	140€	295€ (Venerdi)	670€	995€	1550€
 Periodo promozionale	-	250€	575€	-	1400€

(Giorno di arrivo)

[Prenotare](#)

Nr. annuncio 44686

www.iha.it



Internet
Holiday
Ads



Internet
Holiday
Ads





grande camera



bagno(i)



soggiorno



soggiorno



cucina

Condizioni di prenotazione

• Prenotazione

- Pagamento al momento della prenotazione : 150€
- Cauzione richiesta : 150€

• Affitto

- Spese comprese
- Tassa di soggiorno inclusa
- Spesa per le pulizie alla partenza inclusa
- Supplemento previsto per :
 - letto(i) supplementare(i)

[► Prenotare](#)

[► Contattare il proprietario](#)

Modalità di pagamento ammesse

- Bonifico bancario • Contanti

Contattate direttamente i proprietari

www.iha.it
Nr. annuncio
44686
>> Prenotare <<

Contatti

Cognome Sig. LALEMAN Ambroos AHOLYS
Indirizzo Molenstraat 15
Città 9690 BERCHEM
Paese Belgio
Telefono +32 (0) 55603346 (Belgio)
Cellulare +32 (0) 486721775 (Belgio)

Lingue parlate 