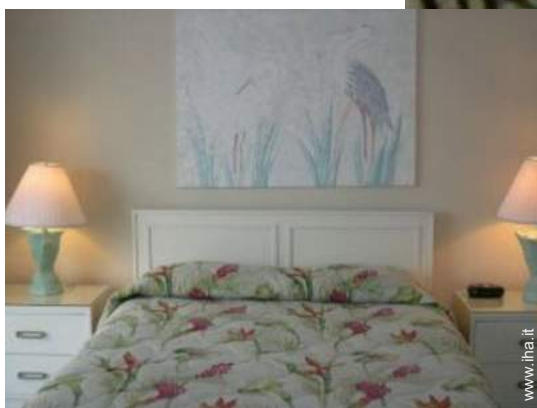


Affitto per le vacanze Golfo del Messico "Edgewater Beach Resort"



Appartamento al pianterreno, entrata individuale, in un(a) Resort

Ambito : marino

Capacità : 10 persona(e)

Camera(e) da letto : 3

Camera(e) : 5

Panama City Beach - Florida

Stati Uniti d'America

Prenotazione : +1 (205) 444 1545 (Stati Uniti d'America)

Nr. annuncio 64475

www.iha.it



Internet
Holiday
Ads



Internet
Holiday
Ads



Affitto per le vacanze



Appartamento al pianterreno, entrata individuale, in un(a) Resort

- Ideale per grandi famiglie, famiglia
- Vista : mare/oceano
- Ambito : marino
- Esposizione : Sud

Gli extra

- Piscina :
Piscina privata, rettangolare, doccia esterna
- Tennis :
Campo da tennis privato
- Parcheggio :
Parcheggio non coperto

Privilegi :
Accesso diretto alla spiaggia,
percorso di golf privato



l'immobile

Ambiente & localizzazione



Tempo libero

- Attività tempo libero a meno di 20 km / 12 miglia :

Immersione, banana boat, sci nautico, jet ski, surf, vela, canoa-kayak, golf, tennis, escursione, aquilone, escursione in barca, mini-golf, pesca, pesca in alto mare

- Attrazioni e relax :

Bar/pub, ristorante, cinema, zoo/parco animale, parco marino, centro storico, teatro, sauna, centro di fitness

Ambiente

- Località :

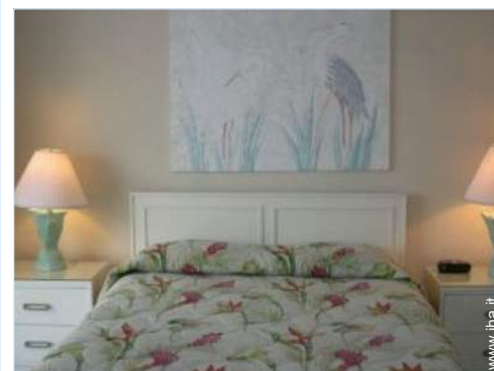
- Piscina riscaldata
- Spiaggia
- Piscina pubblica
- Campo da tennis pubblico
- Percorso di golf 9 buche
- Punto di windsurf
- Punto di surf
- Marina
- Scalo di alaggio per moto d'acqua

- Comodità :

- Villaggio centro 2km
- Centro città 7,5km
- Bus navetta spiaggia
- Negozi tipici 2km
- Supermercato 800m
- Negozi di alta classe e di lusso 5km
- Salone di coiffure 50m
- Internet café <50m
- Ufficio postale 1,5km
- Banca 800m
- Farmacia 4km
- Ospedale 4km



spiaggia



letto(i) matrimoniale(i)

Nr. annuncio 64475

www.iha.it



>> AFFITTI PER LE VACANZE

Internet
Holiday
Ads



Internet
Holiday
Ads



DA PRIVATO A PRIVATO

Interno

- **Capacità di ospitalità :**
10 persona(e) - 6 adulti, 4 bambini
- **Superficie abitabile :**
150m²
- **Disposizione interna :**
5 camera(e), 3 camera(e) da letto, soggiorno, cucina indipendente, sala da pranzo, salone con televisore, angolo bar, cabina armadio, reception, lavanderia
- **Posto(i) letto(i) :**
2 letto(i) matrimoniale(i), 1 letto(i) king-size (s), 1 letto(i) queen-size(s), 1 letto(i) a scomparsa 2 pers
- **Confort :**
TV, lettore DVD, telefono, cavo/satellite, radio sveglia, integralmente climatizzato, riscaldamento centrale, tende
- **Attrezzatura domestica :**
Stoviglie/posate, utensili e batteria da cucina, caffettiera elettrica, tostiera, cucina elettrica, forno, fornello, frigorifero, macchina del ghiaccio, lavastoviglie, lavatrice, asciugatrice, aspirapolvere, ferro da stiro, asse da stiro

Esterno

- **Sistemazione esterna :**
Balcone
- **Ambito esterno :**
Terreno chiuso
- **Attrezzature esterne :**
Sedia sdraio

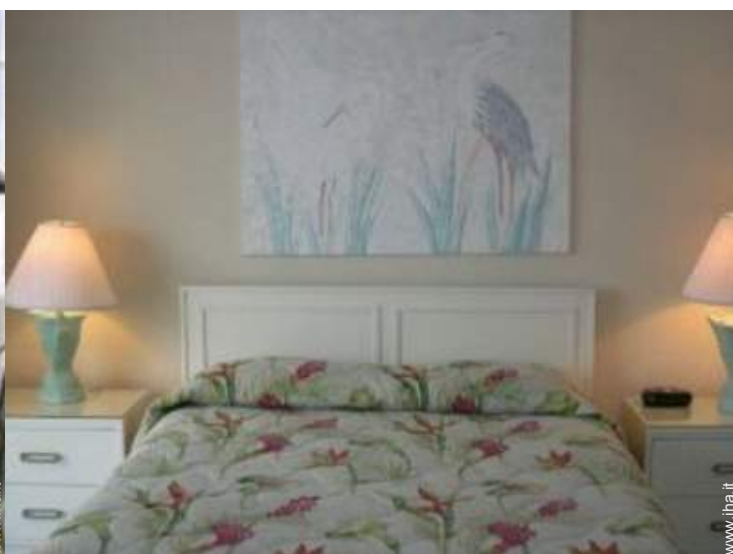
Servizi

- **Biancheria :**
Lenzuola, Biancheria da toilette, Biancheria da casa, Asciugamano da spiaggia, Coperta (e), Cuscino(i)

Informazioni utili

- **Informazioni utili**
Bambini benvenuti
Affitto non fumatori
Acqua : calda/fredda
Tensione elettrica : 110-120V / 60Hz
Alimentazione elettrica : condotta
- **Accoglienza persone diversamente abili**
Accesso sedia a rotelle
Dotazioni per i diversamente abili : motoria

Album fotografico - 1



letto(i) matrimoniale(i)



spiaggia



l'immobile

Nr. annuncio 64475

www.iha.it



Internet
Holiday
Ads



Internet
Holiday
Ads



DA PRIVATO A PRIVATO

Localizzazione & Accesso



Coordinate GPS in gradi, minuti, secondi: Latitudine 30°
11'33.036"N - Longitudine 85°49'57.72"O ([Città](#))

Indirizzo

→ 6905 Thomas Drive
32407 Panama City Beach

• [Aeroporto Panama City International](#)

→ Panama City, Florida, Stati Uniti d'America
→ Distanza : 7,5km
→ Tempo : 10'




- Panama City : Distanza : 18km
- Destin : Distanza : 70km

Contatti

Cognome	Sig.ra, Sig. VAUGHAN Phyllis
Indirizzo	4996 Paradise Lake Circle
Città	HOOVER, AL 35244
Paese	Stati Uniti d'America
Telefono	+1 (205) 444 1545 (Stati Uniti d'America)
Cellulare	+1 (205) 901 8365 (Stati Uniti d'America)
Lingue parlate	

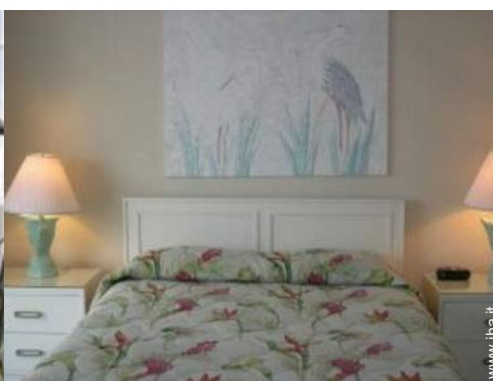


Tariffe di affitto - Appartamento - 10 Persona(e)

Tariffe	Notte	Week-end	Settimana	2 settimane	Mese
 Bassa stagione	159€ * ↓ > 3	-	1112€ *	-	1192€ *
 Media stagione	199€ * > 3	-	1390€ *	-	1271€ *
 Alta stagione	270€ * > 3	-	1621€ *	-	-

↓ Riduzione tariffa > Minimo Notte

[Prenotare](#)



letto(i) matrimoniale(i)

spiaggia

Condizioni di prenotazione

● Prenotazione

- Pagamento al momento della prenotazione : 250€
- Pagamento del saldo : 3 settimane prima del soggiorno
- Cauzione richiesta : 250€

● Affitto

- Tassa di soggiorno in aggiunta
- Spesa per le pulizie alla partenza inclusa

Modalità di pagamento ammesse

- Visa/Delta/Electron
- Vaglia postale internazionale
- Bonifico bancario
- MasterCard/EuroCard

[▶ Prenotare](#)

[▶ Contattare il proprietario](#)

Contattate direttamente i proprietari

www.iha.it
Nr. annuncio
64475
>> Prenotare <<

Contatti

Cognome Sig.ra, Sig. VAUGHAN
Phyllis
Indirizzo 4996 Paradise Lake Circle
Città HOOVER, AL 35244
Paese Stati Uniti d'America
Telefono +1 (205) 444 1545 (Stati Uniti d'America)
Cellulare +1 (205) 901 8365 (Stati Uniti d'America)
Lingue parlate 

* Tassa di conversione a titolo identificativo : 100€ = 125.87\$ = 80.11£

Nr. annuncio 64475

www.iha.it



>> AFFITTI PER LE VACANZE

Internet
Holiday
Ads



Internet
Holiday
Ads



DA PRIVATO A PRIVATO