

Affitto stagionale di Charme Piedade "O Zimbreiro"



Apparthotel di Charme nel terreno sottostante, entrata individuale, in un (a) Hotel

Ambito : calma, naturale

Capacità : 16 persona(e)

Camera(e) da letto : 5



Eco-tourisme

Piedade - Isola di Pico - Gruppo Centrale

Azzorre

Nr. annuncio 29892

www.ihh.com



Internet
Holiday
Ads



Internet
Holiday
Ads



Affitto stagionale di Charme



Apparthotel di Charme nel terreno sottostante, entrata individuale, in un(a) Hotel

- Ideale per luna di miele, famiglia
- Vista : panoramico, mare/oceano, campagna, piscina, giardino/parco, vigneti
- Ambito : calma, naturale

Gli extra

- **Piscina :**
Piscina in comune, sistema di illuminazione, accesso tramite scale, doccia esterna (aperta da '01 aprile' al '30 novembre')
- **Parcheggio :**
Parcheggio non coperto : 10 sul terreno
- **Attrezzature bambino :**
Seggiolone



Ambiente & localizzazione



Tempo libero

- Attività tempo libero a meno di 20 km / 12 miglia :

Luogo per bagnarsi, immersione, immersione subacqua, scuola di equitazione, percorso, percorso costiero/forestale, percorso per mountain bike, escursione in barca, passeggiata in calesse, passeggiata a cavallo, Passeggiata sull'asino, pesca, pesca con lenza, pesca subacquea

- Assistenza :

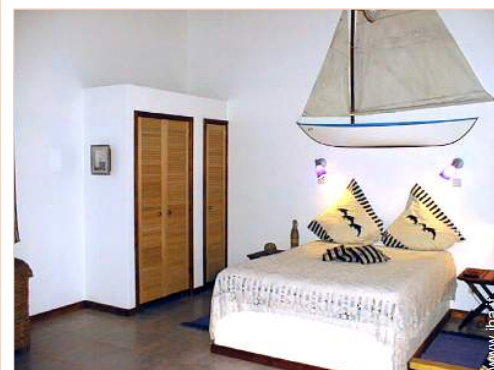
Scuola di immersione, scuola di equitazione

- Attrazioni e relax :

Bar/pub, discoteca, ristorante, karaoke, parco e giardino, riserva naturale, centro d'esposizione, centro storico, museo, festival, boutique d'artigianato, cantina e degustazione di vino

Ambiente

- Località :
 - Mare/oceano
 - Spiaggia con ciotoli 500m
 - Spiaggia rocciosa
 - Insenatura 500m
 - Piscina pubblica
 - Scogliera
 - Lago
 - Foresta
 - Marina
- Comodità :
 - Villaggio centro
 - Fermata/stazionamento bus
 - Noleggio biciclette/mountain bike
 - Noleggio di moto/scooter
 - Noleggio auto
 - Panetteria
 - Negozi tipici
 - Supermercato
 - Salone di coiffure
 - Ufficio postale
 - Banca
 - Distributore automatico di biglietti
 - Farmacia
 - Ospedale
 - Ambulatorio



Nr. annuncio 29892

www.iha.it



>> AFFITTI PER LE VACANZE

Internet
Holiday
Ads



Internet
Holiday
Ads



DA PRIVATO A PRIVATO



Interno

- **Capacità di ospitalità :**

16 persona(e) - 12 adulti, 4 bambini

- **Disposizione interna :**

5 camera(e) da letto, 5 doccia, 6 WC, soggiorno, salone, sala da pranzo, angolo cottura, mezzanino, angolo bar, biblioteca, sala di musica, cabina armadio, laboratorio, veranda

- **Posto(i) letto(i) :**

5 letto(i) matrimoniale(i), 1 futon 2 pers, 1 letto(i) a scomparsa 2 pers, 2 letto(i) singolo (i), 1 letto (i) bambino

- **Confort :**

Camino, collezione di libri, telefono, fax, computer, accesso internet, accesso internet banda larga, wifi (accesso ad internet senza filo), armadio, armadietto, guardaroba, tende

Esterno

- **Superficie del terreno :**

7 ha

- **Sistemazione esterna :**

Terrazzo, terrazzo coperto, balcone, pergola

- **Ambito esterno :**

Cortile privato, terreno chiuso, giardino, terreno, frutteto, orto, pozzo/sorgente

- **Attrezzature esterne :**

Bar esterno, tavolo da giardino, sedia(e) da giardino, pergolato, ombrellone, sedia sdraio, amaca(che), doccia esterna



Servizi

- **Biancheria :**

Lenzuola, Biancheria da toilette, Asciugamano da spiaggia, Coperta(e), Piumino(i), Cuscino (i)

- **Casa :**

Servizio di manutenzione, Pulizia alla partenza, Manutenzione giardino/piscina, Parcheggio

- **Personale :**

Personale

- **Ristorazione :**

Prima colazione, Table d'hôte supplemento (7 volte/settimana +20€)

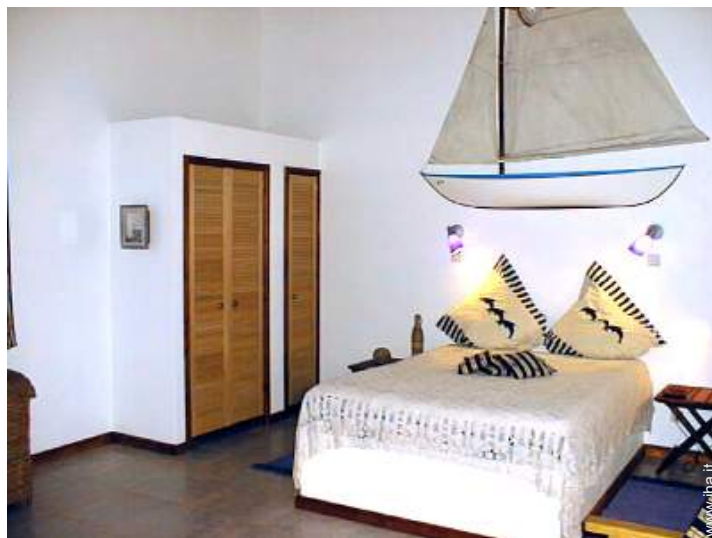
Informazioni utili

- **Informazioni utili**

Bambini benvenuti
Copertura telefonia mobile, trasporto personale consigliabile
Acqua : calda/fredda
Tensione elettrica : 220-240V / 50Hz
Alimentazione elettrica : conduttura



Album fotografico - 1



Album fotografico - 2



Localizzazione & Accesso



Coordinate GPS in gradi, minuti, secondi: Latitudine 38° 25'33.48"N - Longitudine 28°2'35.94"O ([Abitazione](#))

Indirizzo

→ 83, caminho do cruzeiro
9930 Piedade

• Aeroporto Pico Island

→ Lajes do Pico, Isola di Pico, Gruppo Centrale, Azzorre
→ Distanza : 30km
→ Tempo : 40'

• Porto marittimo Madalena

→ Madalena, Isola di Pico, Gruppo Centrale, Azzorre
→ Distanza : 45km
→ Tempo : 45'

• Porto marittimo São Roque do Pico

→ São Roque do Pico, Isola di Pico, Gruppo Centrale, Azzorre
→ Distanza : 25km
→ Tempo : 30'

- Lajes do Pico : Distanza : 20km
- São Roque do Pico : Distanza : 25km
- Madalena : Distanza : 45km

Contatti



| | |
|----------------|--|
| Cognome | Sig. LEBON Jérémy & Sig.ra LEDUC Anne-Lise O ZIMBREIRO |
| Indirizzo | 83, caminho do cruzeiro |
| Città | 9930-251 PIEDADE / PICO / AÇORES |
| Paese | Portogallo |
| Telefono | +351 292666709 (Portogallo) |
| Fax | +351 292666020 (Portogallo) |
| Lingue parlate | |

Affitto stagionale di Charme
Piedade - Azzorre
"O Zimbreiro"

7

[Prenotare](#)

Tariffe di affitto - Apparthotel di Charme - 16 Persona(e)

| Tariffe | Notte | Week-end | Settimana | 2 settimane | Mese |
|--|-------|----------|-----------|-------------|------|
|  Bassa stagione | 65€ | - | - | - | - |
|  Alta stagione | 75€ | - | - | - | - |

[Prenotare](#)



Condizioni di prenotazione

• Prenotazione

→ Pagamento al momento della prenotazione :
30% dell'importo dell'affitto
→ Pagamento del saldo :
alla restituzione delle chiavi

• Affitto

→ Tassa di soggiorno inclusa
→ Spesa per le pulizie alla partenza inclusa
→ Supplemento previsto per :
- letto(i) supplementare(i)

[▶ Prenotare](#)

[▶ Contattare il proprietario](#)

Modalità di pagamento ammesse

• Bonifico bancario • Contanti

Contattate direttamente i proprietari

www.iha.it
Nr. annuncio
29892
>> Prenotare <<

Contatti

Cognome Sig. LEBON Jérémy & Sig. ra LEDUC Anne-Lise
O ZIMBREIRO
Indirizzo 83, caminho do cruzeiro
Città 9930-251 PIEDADE / PICO / AÇORES
Paese Portogallo
Telefono +351 292666709 (Portogallo)
Fax +351 292666020 (Portogallo)

Lingue parlate 

Nr. annuncio 29892

www.iha.it



Internet
Holiday
Ads



Internet
Holiday
Ads

