

Affitto stagionale di Prestigio Fajã de Baixo "QUINTA DA ABELHEIRA"



Casa di Campagna di Prestigio,
individuale, da 2 piani, entrata
comune, in un(a) Proprietà

Ambito : storico, rustico

Capacità : 30 persona(e)

Camera(e) da letto : 10

Camera(e) : 1

Fajã de Baixo - Isola di São Miguel - Gruppo Orientale
Azzorre

Nr. annuncio 75356

www.iha.it



Internet
Holiday
Ads



Internet
Holiday
Ads



Affitto stagionale di Prestigio



Casa di Campagna di Prestigio, individuale, da 2 piani, entrata comune, in un (a) Proprietà

- Ideale per tutte le età, grandi famiglie
- Vista : panoramico, accessibile, mare/ oceano, montagna, tramonto fantastico, illuminazione notturna
- Ambito : storico, rustico
- Esposizione : Sud

Gli extra

• Piscina :

Piscina in comune, ovale (lunghezza 5,50m, larghezza 3,50m), sistema di illuminazione, accesso tramite scale, doccia esterna (aperta da '01 gennaio' al '31 dicembre')



Ambiente & localizzazione



Montagna



Golf



Equitazione



Pesca



Cultura

Tempo libero

- Attività tempo libero a meno di 20 km / 12 miglia :

Luogo per bagnarsi, immersione subacqua, immersione con scafandro, surf, vela, torrentismo, golf, tennis, percorso, escursione, climbing, arrampicata su roccia, escursione in barca, passeggiata a cavallo, bowling, pesca, pesca in alto mare, pesca subacquea

• Assistenza :

Scuola di vela, scuola di immersione, scuola di tennis, scuola di equitazione

• Attrazioni e relax :

Bar/pub, discoteca, ristorante, cinema, cinema all'aperto, karaoke, parco e giardino, riserva naturale, centro d'esposizione, galleria d'arte, centro storico, museo, teatro, antichità & anticaglie, boutique d'artigianato, bagni naturali, terme, centro benessere

Ambiente

• Località :

- Spiaggia 2km

• Comodità :

- Centro città 5km
- Noleggio biciclette/mountain bike
- Noleggio di moto/scooter
- Noleggio auto
- Noleggio barche
- Affitto materiale di immersione



piscina in comune

Nr. annuncio 75356

www.iha.it



>> AFFITTI PER LE VACANZE

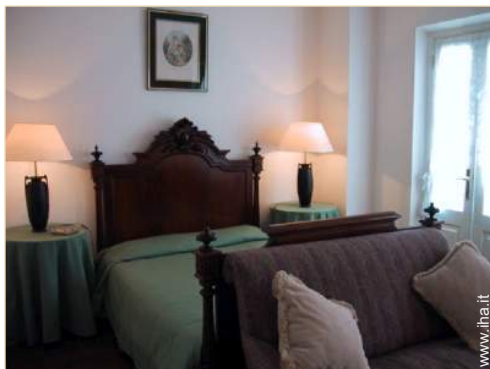
Internet
Holiday
Ads



Internet
Holiday
Ads



DA PRIVATO A PRIVATO



Esterno

- **Superficie del terreno :**
> 10 ha
- **Sistemazione esterna :**
Gazebo, tettoia di giardino
- **Ambito esterno :**
Giardino, terreno, prato inglese, frutteto
- **Attrezzature esterne :**
Barbecue, tavolo da giardino, 20 sedia(e) da giardino, carrello, pergolato, ombrellone, 6 chaise(s) longue(s), 20 sedia sdraio, doccia esterna



Interno

- **Capacità di ospitalità :**
30 persona(e) - 20 adulti, 10 bambini
- **Superficie abitabile :**
> 1000m²
- **Disposizione interna :**
1 camera(e), 10 camera(e) da letto, 10 bagno (i), 10 doccia, soggiorno 100m², salone 100m², angolo pranzo, angolo cottura, salone con televisore, angolo bar, sala di musica, cabina armadio, veranda
- **Posto(i) letto(i) :**
6 letto(i) matrimoniale(i), 5 letto(i) king-size (s), 6 letto(i) singolo(i), 4 letti gemelli singoli, 3 letto (i) bambino, 10 possibilità letto(i) supplementare(i)
- **Confort :**
Camino, TV, collezione di libri, presa per antenna tv, computer, accesso internet, wifi (accesso ad internet senza filo), armadio, guardaroba, cassetta di sicurezza, zanzariera per finestre, riscaldamento elettrico, tende, allarme antincendio
- **Attrezzatura domestica :**
Stoviglie/posate, caffettiera, caffettiera elettrica, macchina per il caffè espresso, bollitore elettrico, tostiera, griglia, cucina a gas, forno, fornello, forno microonde, frigorifero, lavastoviglie, lavatrice, asciugatrice, aspirapolvere, ferro da stiro, asse da stiro

Servizi

- **Biancheria :**
Lenzuola, Biancheria da toilette, Biancheria da casa, Asciugamano da spiaggia, Coperta (e), Piumino(i), Cuscino(i)
- **Casa :**
Servizio di manutenzione, Manutenzione giardino/piscina
- **Personale :**
Autista, Biancheria, Guida
- **Ristorazione :**
Prima colazione, Grigliata, Preparazione pasti tipici, Preparazione cesto da pic-nic

Informazioni utili

- **Informazioni utili**
Bambini benvenuti



Album fotografico - 1




piscina in comune



Album fotografico - 2



Localizzazione & Accesso

 Coordinate GPS in gradi, minuti, secondi: Latitudine 37°45'0.688"N - Longitudine 25°38'0.64"O ([Abitazione](#))

Indirizzo

→ Pico da Abelheira
9500 Fajã de Baixo

- Fajã de Baixo : Distanza : 5km
- Ponta Delgada : Distanza : 5km
- Ribeira Grande : Distanza : 7,5km

Condizioni di prenotazione

• Prenotazione

→ Pagamento al momento della
prenotazione :
40% dell'importo dell'affitto

• Affitto

→ Spese comprese
→ Tassa di soggiorno inclusa
→ Spesa per le pulizie alla partenza inclusa

Modalità di pagamento ammesse

• Bonifico bancario • Contanti

[► Prenotare](#)

[► Contattare il proprietario](#)

Contattate direttamente i proprietari

www.iha.it
Nr. annuncio
75356
[>> Prenotare <<](#)

Contatti

Cognome	Sig.ra CÂMARA Ana QUINTA DA ABELHEIRA
Indirizzo	PICO DA ABELHEIRA, 17 AZORES
Città	9500-701 FAJÃ DE BAIXO
Paese	Portogallo
Telefono	+351 296 630180 (Portogallo)
Fax	+351 296 630188 (Portogallo)
Lingue parlate	