

# Affittacamere B&B Ubud "Saudara Home"



250€/Settimana

Offerta last minute

dal 01/06/12  
al 30/06/12  
2 persona(e)

Villa di Prestigio, individuale, da 1 piano, entrata individuale, in un(a) Proprietà di Prestigio

Ambito : esotico, romantico

Camera(e) in affitto : 4

Capacità di ospitalità : 12 ospiti

- Studio "Tirtagganga"  
2 persona(e)
- Camera "Tanah Lot"  
2 persona(e)
- Camera "Uluwatu"  
2 persona(e)
- Studio "Kusamba"  
2 persona(e)

Ubud - Bali - Isole della Sonda

Indonesia

Prenotazione : +62 (0) 361 901 459 (Indonesia)

Nr. annuncio 5105

www.iha.it



Internet  
Holiday  
Ads



Internet  
Holiday  
Ads



## Affittacamere B&B



Villa di Prestigio, individuale, da 1 piano, entrata individuale, in un(a) Proprietà di Prestigio

- Ideale per luna di miele, coppia
- Vista : panoramico, accessibile, montagna, piscina, campi agricoli, foresta
- Ambito : esotico, romantico
- Esposizione : Sud

## Gli extra

### • Piscina :

Piscina privata, originale, accesso tramite scale (aperta da '01 gennaio' al '31 dicembre')

### • Parcheggio :

Parcheggio coperto  
Parcheggio non coperto



vista d'insieme

## Ambiente & localizzazione



Montagna



Festival



Cultura

### Tempo libero

- Attività tempo libero a meno di 20 km / 12 miglia :

Luogo per bagnarsi, kite surf, canoa-kayak, torrentismo, rafting, percorso, percorso costiero/forestale, escursione, percorso per mountain bike, aquilone, passeggiata a cavallo, safari

- Attrazioni e relax :

Bar/pub, discoteca, ristorante, parco e giardino, parco dei divertimenti, zoo/parco animale, parco marino, riserva naturale, galleria d'arte, centro storico, museo, festival, antichità & anticaglie, boutique d'artigianato, sauna, bagno turco, centro di bellezza, centro di fitness

### Ambiente

- Località :

- Mare/oceano 25km
- Spiaggia
- Insenatura
- Percorso di golf 18 buche
- Punto di windsurf
- Punto di surf
- Rapide sui fiumi
- Cascata
- Foresta
- Massiccio montuoso

- Comodità :

- Fermata/stazionamento bus
- Bus navetta spiaggia
- Noleggio biciclette/mountain bike
- Noleggio di moto/scooter
- Noleggio auto
- Affitto materiale di immersione
- Negozi tipici
- Supermercato
- Negozi di alta classe e di lusso
- Salone di coiffure
- Internet café
- Ufficio postale
- Banca
- Distributore automatico di biglietti
- Farmacia
- Medico
- Ospedale



prima colazione



vista sulla piscina



terrazzo

### Interno

- **Capacità di ospitalità :**  
12 ospiti, 4 Camera(e) in affitto
- **Superficie abitabile :**  
600m<sup>2</sup>
- **Sistemazione interna a disposizione degli ospiti :**  
Soggiorno 100m<sup>2</sup>, salone 32m<sup>2</sup>, salone con televisore, patio, loggia
- **Comfort interno a disposizione degli ospiti :**  
TV, sistema hi-fi, lettore DVD, gioco di società, collezione di libri, collezione di film, telefono, wifi (accesso ad internet senza filo), cassetta di sicurezza, asciugacapelli, zanzariera per finestre, ventilatore



vista dal terrazzo

### Esterno

- **Superficie del terreno :**  
2000m<sup>2</sup>
- **Installazione esterna a disposizione degli ospiti :**  
Terrazzo 60m<sup>2</sup>, terrazzo coperto 100m<sup>2</sup>, terrazzo sul tetto 35m<sup>2</sup>
- **Ambito esterno a disposizione degli ospiti :**  
Terreno chiuso 2000m<sup>2</sup>, giardino tropicale > 1000m<sup>2</sup>, prato inglese > 1000m<sup>2</sup>, piscina fuori terra, fontana
- **Attrezzature esterne a disposizione degli ospiti :**  
Salotto estivo, tavolo da giardino, 4 sedia(e) da giardino, pergolato, salotto da giardino, 10 chaise(s) longue(s), WC esterno

### Servizi

- **Ristorazione :**  
Prima colazione, Table d'hôte supplemento (6 volte/settimana +7€), Preparazione pasti tipici supplemento (6 volte/settimana +7€)
- **Biancheria :**  
Lenzuola (1 volte/settimana), Biancheria da toilette (2 volte/settimana), Asciugamani da spiaggia (2 volte/settimana), Piumino(i), Cuscino(i)
- **Casa :**  
Servizio di manutenzione (7 volte/settimana), Pulizia alla partenza, Manutenzione giardino/piscina (7 volte/settimana), Parcheggio, Transfert stazione aeroporto
- **Personale :**  
Personale, Cuoco(chi)/cuoca(che), Autista, Biancheria supplemento (7 volte/settimana), Massaggio supplemento, Guida supplemento



vista dalla proprietà

### Informazioni utili

- **Informazioni utili**  
Bambini benvenuti  
Animali non ammessi  
Copertura telefonia mobile  
Acqua : calda/fredda, acqua non potabile  
Tensione elettrica : 220-240V / 50Hz  
Alimentazione elettrica : conduttura

Studio "Tirtagganga"



2 persona(e) : 2 adulti

Superficie abitabile : 40m<sup>2</sup>

Ideale per famiglia



•Disposizione interna e comfort :

1 bagno(i), 1 WC

•Posto(i) letto(i) :

1 letto(i) king-size(s), 2 possibilità letto(i) supplementare(i)

•Vista

Panoramico, accessibile, nessuna costruzione davanti/di fronte, campagna, piscina, giardino/parco

•Esposizione

Est

•Comfort interno ed attrezzature :

Wifi (accesso ad internet senza filo), armadietto, guardaroba, zanzariera per finestre, ventilatore, vetrata, tende

•Esterno privato :

Terrazzo coperto 5m<sup>2</sup>, 2 sedia(e) da giardino



letto(i) king-size(s)



camera



possibilità letto(i) supplementare(i)



terrazzo coperto



bagno(i)

Camera "Tanah Lot"



2 persona(e) : 2 adulti

Superficie abitabile : 32m<sup>2</sup>

Ideale per coppia



•Disposizione interna e comfort :

1 bagno(i), 1 doccia, 1 WC, loggia

•Posto(i) letto(i) :

1 letto(i) king-size(s)

•Vista

Panoramico, accessibile, nessuna costruzione davanti/di fronte, campagna, piscina, giardino/parco

•Esposizione

Sud-ovest

•Agevolazioni private

Entrata indipendente

•Comfort interno ed attrezzature :

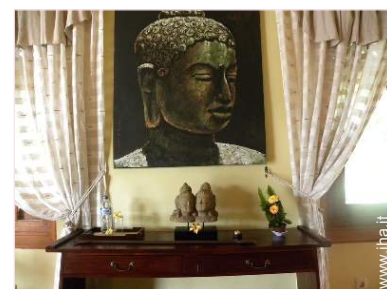
Wifi (accesso ad internet senza filo), armadio, guardaroba, asciugacapelli, doccia massaggio, zanzariera per finestre, ventilatore, vetrata, tende

•Esterno privato :

Terrazzo 30m<sup>2</sup>, terrazzo coperto 15m<sup>2</sup>, 6 solarium, pergolato, 2 chaise(s) longue(s)



letto(i) king-size(s)



la decorazione



bagno(i)



terrazzo

Camera "Uluwatu"



2 persona(e) : 2 adulti

Superficie abitabile : 30m<sup>2</sup>

Ideale per single(s)



•Disposizione interna e comfort :

2 cameretta, 1 bagno(i), 1 WC, studio, patio

•Posto(i) letto(i) :

2 letti gemelli singoli

•Vista

Nessuna costruzione davanti/di fronte, piscina, giardino/parco

•Esposizione

Sud-ovest

•Agevolazioni private

Entrata indipendente

•Comfort interno ed attrezzature :

Wifi (accesso ad internet senza filo), armadio, guardaroba, asciugacapelli, zanzariera per finestre, ventilatore, vetrata, tende



La camera degli ospiti



Posto(i) letto(i)



bagno(i)



Ambito esterno



Ambito esterno a disposizione degli ospiti

Studio "Kusamba"



2 persona(e) : 2 adulti

Superficie abitabile : 45m<sup>2</sup>

Ideale per famiglia



•Disposizione interna e comfort :

1 bagno(i), 1 doccia, 1 WC

•Posto(i) letto(i) :

1 letto(i) queen-size(s), 2 possibilità letto(i) supplementare(i)

•Vista

Accessibile, nessuna costruzione davanti/di fronte, campagna, piscina, giardino/parco

•Esposizione

Est

•Agevolazioni private

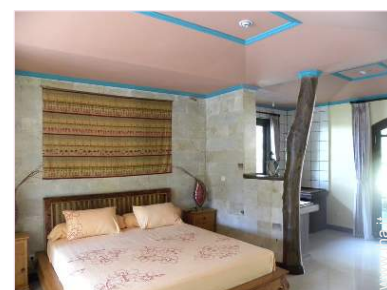
Entrata indipendente

•Comfort interno ed attrezzature :

Wifi (accesso ad internet senza filo), armadietto, guardaroba, asciugacapelli, zanzariera per finestre, ventilatore, vetrata, tende

•Esterno privato :

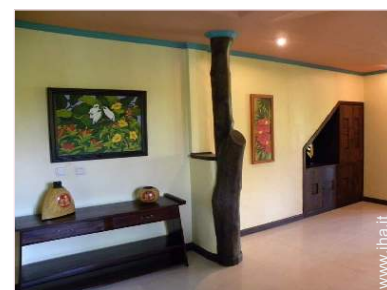
Terrazzo coperto 5m<sup>2</sup>, 2 sedia(e) da giardino



camera



letto(i) queen-size(s)



la decorazione



bagno(i)

Album fotografico - 1



vista sulla piscina



prima colazione



vista d'insieme



vista dalla proprietà



terrazzo

Album fotografico - 2



vista dal terrazzo



salone con televisore



salone con televisore



la proprietà



vista dalla terrazza sul tetto



Montagna



vista dal terrazzo

Album fotografico - 3



vista dal terrazzo



vista dalla casa



giardino tropicale



giardino tropicale



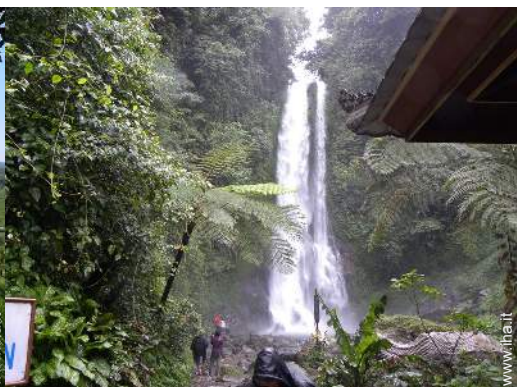
escursione



escursione



escursione



cascata

[Galleria foto ricordi - 1](#)



Nov 2011



Nov 2011



Nov 2011



Nov 2011

Cartina stradale



Localizzazione & Accesso



Coordinate GPS in gradi, minuti, secondi: Latitudine 8°28'31  
"S - Longitudine 115°15'44"E ([Abitazione](#))

Indirizzo

→ JL, Pakudui Desa Kedisan  
TEGALLALANG / UBUD / GIANYAR  
80361 Ubud

• **Aeroporto Denpasar Ngurah Rai**

→ Denpasar, Bali, Isole della Sonda, Indonesia  
→ Distanza : 35km  
→ Tempo : 1h15'

- Ubud : Distanza : 10km
- Gianyar : Distanza : 5km

Contatti

Cognome	Sig.ra, Sig. TURIEL Christine & Albert Saudara Home
Indirizzo	JL, pakudui Desa Kedisan
Città	80561 TEGALLALANG - UBUD - GIANYAR
Paese	Indonesia
Telefono	+62 (0) 361 901 459 (Indonesia)
Cellulare	+62 (0) 82 146 246 991 (Indonesia)
Lingue parlate	

Calendario delle disponibilità - da : maggio 2012

Mag	Ma	Me	G	V	S	D	L	Ma	Me	G	V	S	D	L	Ma	Me	G	V	S	D	L	Ma	Me	G							
2012	1	2	3	4	5	6	7	8	9	10	11	12	13	14	15	16	17	18	19	20	21	22	23	24	25	26	27	28	29	30	31
1																															
2																															
3																															
4																															

Giù	V	S	D	L	Ma	Me	G	V	S	D	L	Ma	Me	G	V	S	D	L	Ma	Me	G	V	S							
2012	1	2	3	4	5	6	7	8	9	10	11	12	13	14	15	16	17	18	19	20	21	22	23	24	25	26	27	28	29	30
1																														
2																														
3																														
4																														

Lug	D	L	Ma	Me	G	V	S	D	L	Ma	Me	G	V	S	D	L	Ma	Me	G	V	S	D	L	Ma							
2012	1	2	3	4	5	6	7	8	9	10	11	12	13	14	15	16	17	18	19	20	21	22	23	24	25	26	27	28	29	30	31
1																															
2																															
3																															
4																															

- 1 Camera "Uluwatu" - 2 persona(e)
- 3 Studio "Tirtagganga" - 2 persona(e)

- 2 Camera "Tanah Lot" - 2 persona(e)
- 4 Studio "Kusamba" - 2 persona(e)

Bassa stagione
  Periodo promozionale
  Prenotato
  Alta stagione

[Mese : Seguinte >>](#)












Offerta last minute : 250€ / Settimana dal 12/06/01 al 12/06/30 - 2 persona(e)




Tariffe di affitto "Saudara Home"

Tariffe Affittacamere B&B		Notte	Week-end	Settimana	2 settimane	Mese
1 Camera "Uluwatu" 2 persona(e) (2 adulti)		50€ ↓	-	280€	560€	-
		60€ ↓	-	336€	672€	-
		-	-	200€	-	-



Tariffe di affitto "Saudara Home"

Tariffe Affittacamere B&B		Notte	Week-end	Settimana	2 settimane	Mese
2 Camera "Tanah Lot" 2 persona(e) (2 adulti)		60€ ↓	-	336€	672€	-
		75€ ↓	-	420€	840€	-
		-	-	250€	-	-
3 Studio "Tirtagganga" 2 persona(e) (2 adulti)		60€ ↓	-	336€	672€	-
		75€ ↓	-	420€	840€	-
		-	-	250€	-	-
4 Studio "Kusamba" 2 persona(e) (2 adulti)		60€ ↓	-	336€	672€	-
		75€ ↓	-	420€	840€	-
		-	-	250€	-	-

 Bassa stagione     
  Alta stagione     
  Periodo promozionale

↓ Riduzione tariffa

[Prenotare](#)

Condizioni di prenotazione

• Prenotazione

→ Pagamento al momento della prenotazione :  
30% dell'importo dell'affitto  
→ Pagamento del saldo :  
alla restituzione delle chiavi

• Affitto

→ Spese comprese  
→ Tassa di soggiorno inclusa  
→ Spesa per le pulizie alla partenza inclusa  
→ Supplemento previsto per :  
- letto(i) supplementare(i)

▶ Prenotare

▶ Contattare il proprietario

Contattate direttamente i proprietari

[www.iha.it](http://www.iha.it)  
Nr. annuncio  
5105  
>> Prenotare <<

Modalità di pagamento ammesse

• Bonifico bancario • Contanti

Contatti

Cognome Sig.ra, Sig. TURIEL  
Christine & Albert  
Saudara Home

Indirizzo JL,pakudui Desa Kedisan

Città 80561 TEGALLALANG -  
UBUD - GIANYAR

Paese Indonesia

Telefono +62 (0) 361 901 459  
(Indonesia)

Cellulare +62 (0) 82 146 246 991  
(Indonesia)

Lingue parlate  