

Affitto per le vacanze Kubutambahan "Blue Marlin"



Villa, individuale, da 2 piani, entrata individuale, in un(a) Proprietà di Prestigio

Ambito : fronte mare, tropicale

Capacità : 12 persona(e)

Camera(e) da letto : 5

Camera(e) : 8

Kubutambahan - Bali - Isole della Sonda

Indonesia

Prenotazione : +62 (819) 36348083 (Indonesia)

Nr. annuncio 1750

www.iha.it



Internet
Holiday
Ads



Internet
Holiday
Ads



Affitto per le vacanze



Villa, individuale, da 2 piani, entrata individuale, in un(a) Proprietà di Prestigio

- **Ideale per tutte le età, sportivo(i)**
- **Vista :** panoramico, mare/oceano, montagna, piscina, villaggio, tramonto fantastico
- **Ambito :** fronte mare, tropicale

Gli extra

- **Piscina :**
Piscina privata, rettangolare (lunghezza 10m, larghezza 6m)
- **Parcheeggio :**
Parcheeggio coperto : 2 posto auto coperto
Parcheeggio non coperto
- **Agevolazioni :**
Letto da massaggio, calcio balilla, 10 set di maschera/pinne/boccaglio, 1 tavola(e) a vela
- **Attrezzature bambino :**
Seggiolone

Privilegi :
Accesso diretto alla spiaggia



vista dominante

Ambiente & localizzazione



Tempo libero

- **Attività tempo libero a meno di 20 km / 12 miglia :**

Luogo per bagnarsi, immersione, immersione subacqua, jet ski, windsurf, canoa-kayak, rafting, tennis, pony club, escursione in barca, pesca

- **Assistenza :**

Scuola di immersione

- **Attrazioni e relax :**

Bar/pub, discoteca, ristorante, karaoke

Ambiente

- **Località :**

- Mare/oceano <50m
- Spiaggia <50m
- Piscina pubblica 800m
- Campo da tennis pubblico 800m
- Percorso di golf 9 buche 50km
- Percorso di golf 18 buche 50km
- Punto di windsurf <50m
- Centro nautico 20km
- Rapide sui fiumi 40km
- Cascata 10km
- Lago 50km
- Foresta
- Massiccio montuoso 500m
- Marina 1,5km
- Scalo di alaggio per moto d'acqua <50m

- **Comodità :**

- Villaggio centro 500m
- Noleggio biciclette/mountain bike <50m
- Noleggio di moto/scooter <50m
- Noleggio auto <50m
- Noleggio barche 800m
- Affitto materiale di immersione <50m
- Negozi tipici 800m
- Supermercato 5km
- Internet café 5km
- Ufficio postale 15km
- Banca 15km
- Distributore automatico di biglietti 4km
- Farmacia 2km



vista d'insieme



la proprietà



vista sulla piscina

Esterno

- **Superficie del terreno :**
1500m²
- **Sistemazione esterna :**
Terrazzo 60m², terrazzo coperto 20m², terrazzo sul tetto 20m², balcone 40m², solarium 20m², pergola 15m², gazebo
- **Ambito esterno :**
Cortile privato 200m², terreno 500m², giardino tropicale 500m², prato inglese 200m², palmeto
- **Attrezzature esterne :**
Barbecue, 10 sedia(e) da giardino, carrello, ombrellone, altalena



vista dalla piscina

Interno

- **Capacità di ospitalità :**
12 persona(e) - 10 adulti, 2 bambini
- **Superficie abitabile :**
600m²
- **Disposizione interna :**
8 camera(e), 5 camera(e) da letto, 4 bagno (i), 5 WC, soggiorno 100m², salone 50m², cucina in stile americano, sala da pranzo, angolo pranzo, sala dei giochi, lavanderia, patio, veranda
- **Posto(i) letto(i) :**
4 letto(i) queen-size(s), 2 letti gemelli singoli, 1 letto (i) bambino
- **Confort :**
TV, lettore DVD, video games, collezione di film, computer, accesso internet, cassetta di sicurezza, integralmente climatizzato, ventilatore a pale da soffitto
- **Attrezzatura domestica :**
Utensili e batteria da cucina, caffettiera elettrica, bollitore elettrico, tostiera, spremiagrumi, robot da cucina, crêpière, apparecchio per la fonduta, cucina elettrica, forno, friggitrice elettrica, cappa aspirante, frigorifero, congelatore, lavatrice, aspirapolvere, ferro da stiro, asse da stiro

Servizi

- **Biancheria :**
Lenzuola, Biancheria da toilette, Biancheria da casa, Asciugamano da spiaggia, Coperta (e), Piumino(i), Cuscino(i)
- **Casa :**
Servizio di manutenzione, Pulizia alla partenza, Manutenzione giardino/piscina, Custode/portiere, Parcheggio, Transfert stazione aeroporto supplemento (+45€)
- **Personale :**
Personale, Cuoco(chi)/cuoca(che), Autista supplemento (+45€), Biancheria, Baby sitting, Trattamenti di bellezza supplemento (+20€), Massaggio supplemento (+15€), Guida supplemento (+45€), Animatore/trice supplemento (+50€)
- **Ristorazione :**
Prima colazione supplemento (+5€), Grigliata supplemento (+15€), Pensione completa supplemento (+15€)

Informazioni utili

- **Informazioni utili**
Bambini benvenuti
Copertura telefonia mobile
Acqua : calda/fredda
Tensione elettrica : 220V / 60Hz
Alimentazione elettrica : conduttura e generatore di soccorso
- **Accoglienza persone diversamente abili**
Accesso sedia a rotelle



vista sul tramonto

Album fotografico - 1



la proprietà



vista d'insieme



vista dominante



vista sulla piscina



vista sul tramonto



Album fotografico - 2

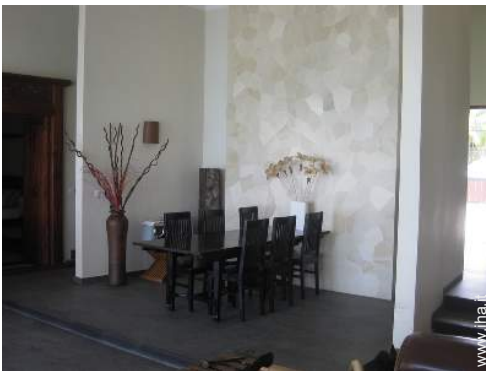


vista dalla piscina

vista dal terrazzo coperto



letto(i) queen-size(s)



angolo pranzo



tavola(e) a vela



personale



immersione subacqua



immersione subacqua



immersione subacqua



immersione subacqua



immersione subacqua

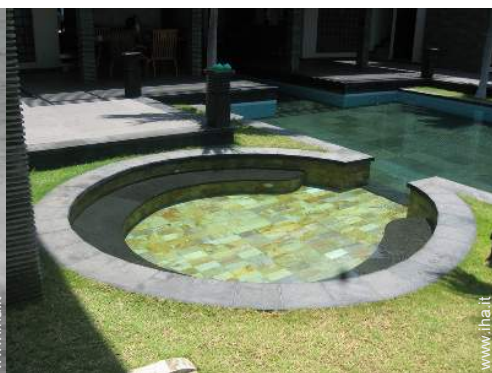


immersione subacqua

Album fotografico - 3



jet ski



Piscina



Piscina



barbecue



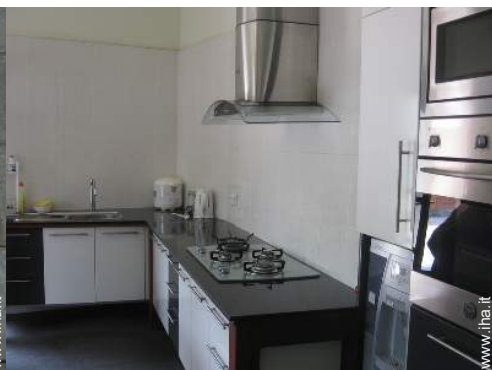
gazebo



noleggio di moto/scooter



Terme



angolo cottura



vista aerea



terreno



vista sul tramonto



rafting

Localizzazione & Accesso



Coordinate GPS in gradi, minuti, secondi: Latitudine 8°5'1"S
- Longitudine 115°14'6"E (Abitazione)

Indirizzo

→ Jln Air Sanih desa bukti

• Aeroporto Denpasar Ngurah Rai

→ Denpasar, Bali, Isole della Sonda, Indonesia

→ Distanza : 90km

→ Tempo : 2h

• Porto marittimo Gilimanuk

→ Gilimanuk, Bali, Isole della Sonda, Indonesia

→ Tempo : 1h30'

• Porto marittimo Padangbai

→ Padangbai, Bali, Isole della Sonda, Indonesia

→ Distanza : 85km

→ Tempo : 2h

• Singaraja : Distanza : 12km

• Lovina Beach : Distanza : 28km

• Denpasar : Distanza : 90km

Contatti

Cognome	Sig. BLI GEDE BLUE MARLIN
Indirizzo	Jln Air Sanih 14
Città	0362 AIRSANIH / DESA BUKTI
Paese	Indonesia
Cellulare	+62 (819) 36348083 (Indonesia)
Lingue parlate	

Calendario delle disponibilità - da : maggio 2012

Mag	Ma	Me	G	V	S	D	L	Ma	Me	G	V	S	D	L	Ma	Me	G	V	S	D	L	Ma	Me	G	V	S	D	L	Ma	Me	G
2012	1	2	3	4	5	6	7	8	9	10	11	12	13	14	15	16	17	18	19	20	21	22	23	24	25	26	27	28	29	30	31
																								-	-	-	-	-	-	-	-

Giu	V	S	D	L	Ma	Me	G	V	S	D	L	Ma	Me	G	V	S	D	L	Ma	Me	G	V	S	D	L	Ma	Me	G	V	S
2012	1	2	3	4	5	6	7	8	9	10	11	12	13	14	15	16	17	18	19	20	21	22	23	24	25	26	27	28	29	30
	-	-	-	-	-	-	-	-	-	-	-	-	-	-	-	-	-	-	-	-	-	-	-	-	-	-	-	-	-	-

Lug	D	L	Ma	Me	G	V	S	D	L	Ma	Me	G	V	S	D	L	Ma	Me	G	V	S	D	L	Ma	Me	G	V	S	D	L	Ma
2012	1	2	3	4	5	6	7	8	9	10	11	12	13	14	15	16	17	18	19	20	21	22	23	24	25	26	27	28	29	30	31
	-	-	-	-	-	-	-	-	-	-	-	-	-	-	-	-	-	-	-	-	-	-	-	-	-	-	-	-	-	-	-

Media stagione
 Prenotato
 Alta stagione

[Mese : Segueute >>](#)

Tariffe di affitto - Villa - 12 Persona(e)

Tariffe	Notte	Week-end	Settimana	2 settimane	Mese
■ Bassa stagione	110€ > 3	-	770€	-	2500€
■ Media stagione	115€ > 3	-	805€	-	3000€
■ Alta stagione	120€ > 5	-	840€	-	-
■ Periodo promozionale	98€ > 5	-	686€	-	2350€

> Minimo Notte

[Prenotare](#)





vista dominante



vista sulla piscina



vista sul tramonto



la proprietà



vista d'insieme

Condizioni di prenotazione

• Prenotazione

→ Pagamento al momento della prenotazione :
50% dell'importo dell'affitto
→ Pagamento del saldo :
3 settimane prima del soggiorno

• Affitto

→ Spese comprese
→ Tassa di soggiorno inclusa
→ Spesa per le pulizie alla partenza inclusa
→ Supplemento previsto per :
- legna da ardere

[► Prenotare](#)

[► Contattare il proprietario](#)

Contattate direttamente i proprietari

www.iha.it
Nr. annuncio
1750
[>> Prenotare <<](#)

Contatti

Cognome Sig. BLI GEDE
BLUE MARLIN
Indirizzo Jln Air Sanih 14
Città 0362 AIRSANIH / DESA
BUKTI
Paese Indonesia
Cellulare +62 (819) 36348083
(Indonesia)

Lingue parlate 

Nr. annuncio 1750

www.iha.it



Internet
Holiday
Ads



Internet
Holiday
Ads

