

Agriturismo Canhas "Casa do Retiro"



Agriturismo - Casa di Campagna,
individuale, da 1 piano, entrata
individuale, in un(a) Proprietà privata

Ambito : romantico, rustico

Capacità : 9 persona(e)

Camera(e) da letto : 5

Camera(e) : 11

Canhas - Isole di Madera

Madera

Nr. annuncio 71249

www.ih.com



Internet
Holiday
Ads



Internet
Holiday
Ads



Agriturismo



Agriturismo - Casa di Campagna, individuale, da 1 piano, entrata individuale, in un(a) Proprietà privata

- Ideale per grandi famiglie, coppia
- Vista : mare/oceano, montagna, campagna, campi agricoli, monumento, via pedonale
- Ambito : romantico, rustico
- Esposizione : Sud

Gli extra

• Piscina :

Piscina privata, rettangolare (lunghezza 7,50m, larghezza 3,50m), riscaldata, sistema di illuminazione, accesso tramite scale, sicurezza bambino, doccia esterna (aperta da '01 gennaio' al '31 dicembre')

• Parcheggio :

Parcheggio non coperto : 3 nell'abitazione

• Agevolazioni :

Jacuzzi, cabina abbronzante, tavolo da biliardo, calcio balilla

• Attrezzature bambino :

Seggiolone



sala dei giochi

Ambiente & localizzazione



Mare



Pesca



Cultura

Tempo libero

- Attività tempo libero a meno di 20 km / 12 miglia :

Banana boat, jet ski, surf, windsurf, vela, torrentismo, rafting, golf, tennis, squash, scuola di equitazione, percorso, percorso costiero/forestale, climbing, arrampicata su roccia, percorso per mountain bike, deltaplano, parapendio, escursione in barca, passeggiata a cavallo, Passeggiata sull'asino, circuito di modellismo, paintball, pesca, pesca in alto mare, pesca con lenza, pesca subacquea

• Assistenza :

Scuola di vela, scuola di immersione, scuola di tennis

• Attrazioni e relax :

Bar/pub, discoteca, ristorante, cinema, karaoke, parco e giardino, zoo/parco animale, parco marino, riserva naturale, centro d'esposizione, galleria d'arte, centro storico, museo, teatro, antichità & anticaglie, boutique d'artigianato, cantina e degustazione di vino, casino, centro benessere, Bio farm

Ambiente

• Località :

- Mare/oceano 3km
- Spiaggia 5km
- Spiaggia con ciotoli 5km
- Spiaggia rocciosa 5km
- Piscina pubblica
- Percorso di golf 9 buche
- Percorso di golf 18 buche
- Foresta
- Marina

• Comodità :

- Centro città
- Fermata/stazionamento bus 200m
- Noleggio biciclette/mountain bike
- Noleggio auto
- Noleggio barche
- Affitto materiale di immersione
- Noleggio biancheria
- Panetteria 200m
- Traiteur 100m
- Negozi tipici 200m
- Supermercato 200m
- Negozi di alta classe e di lusso
- Salone di coiffure
- Internet café
- Ufficio postale
- Banca
- Distributore automatico di biglietti 50m
- Farmacia 50m
- Medico 200m
- Ospedale
- Ambulatorio 200m



Privilegi



Ambito esterno



angolo bar

Interno

- **Capacità di ospitalità :**

9 persona(e)

- **Disposizione interna :**

11 camera(e), 5 camera(e) da letto, 3 bagno (i), 3 doccia, 3 WC, soggiorno, cucina comune, sala da pranzo, angolo cottura, salone con televisore, angolo bar, sala dei giochi, cabina armadio, lavanderia

- **Posto(i) letto(i) :**

2 letto(i) matrimoniale(i), 5 letto(i) singolo(i), 2 letto (i) bambino

- **Confort :**

Camino, TV, collezione di libri, telefono, armadio, guardaroba, asciugacapelli, scaldia asciugamani, riscaldamento elettrico, tende, doppio vetro, antifurto, allarme antincendio

- **Attrezzatura domestica :**

Stoviglie/posate, utensili e batteria da cucina, macchina per il caffè espresso, tostiera, cucina a gas, forno, forno microonde, cappa aspirante, frigorifero, congelatore, lavastoviglie, lavatrice, asciugatrice, aspirapolvere, ferro da stiro, asse da stiro

Esterno

- **Sistemazione esterna :**

Solarium 150m²

- **Ambito esterno :**

Cortile privato, terreno chiuso 1500m², giardino, prato inglese

- **Attrezzature esterne :**

Barbecue, tavolo da giardino, sedia(e) da giardino, ombrellone, 10 chaise(s) longue(s), doccia esterna



Ambito esterno

Servizi

- **Biancheria :**

Lenzuola, Biancheria da toilette, Biancheria da casa, Coperta(e), Piumino(i), Cuscino(i)

- **Casa :**

Servizio di manutenzione, Manutenzione giardino/piscina, Parcheggio

- **Personale :**

Personale, Biancheria

Informazioni utili

- **Informazioni utili**

Bambini benvenuti
Animali ammessi a condizioni (informarsi presso il proprietario)
Copertura telefonia mobile, trasporto personale consigliabile
Acqua : calda/fredda
Tensione elettrica : 220-240V / 50Hz
Alimentazione elettrica : conduttura

- **Accoglienza persone diversamente abili**

Accesso sedia a rotelle
Dotazioni per i diversamente abili : motoria



Installazione esterna a disposizione degli ospiti

Album fotografico - 1



Ambito esterno



Privilegi



sala dei giochi



angolo bar



Installazione esterna a disposizione degli ospiti

Nr. annuncio 71249

www.iha.it



Internet
Holiday
Ads



Internet
Holiday
Ads



Album fotografico - 2



Ambito esterno



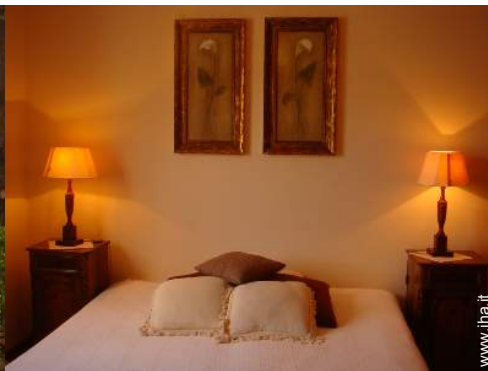
giardino



Ambito esterno



Ambito esterno a disposizione degli ospiti



letto(i) matrimoniale(i)



camera



letto(i) singolo(i)



letto(i) singolo(i)



Confort



vista dalla camera



Vista



soggiorno

Album fotografico - 3



sala da pranzo



cucina



barbecue



barbecue



facciata



cortile privato



attrezzature ricreative nelle vicinanze



farmacia



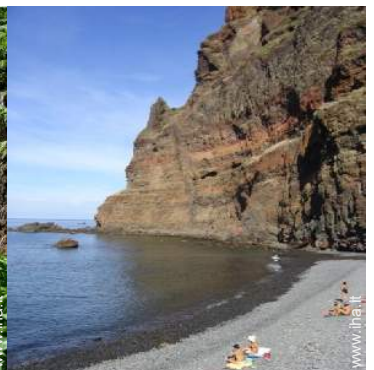
spiaggia



golf




riserva naturale



spiaggia con ciotoli

Localizzazione & Accesso

 Coordinate GPS in gradi, minuti, secondi: Latitudine 32° 41'51.37"N - Longitudine 17°6'59"O ([Abitazione](#))

Indirizzo

→ Rua de Santa Teresinha no. 4
9360 Canhas

• Aeroporto Madeira Funchal

→ Funchal, Isole di Madera, Madera
→ Distanza : 36km
→ Tempo : 45'

• Autostrada (uscita) Via Expresso

→ Ponta do Sol, Isole di Madera, Madera
→ Distanza : 2,5km
→ Tempo : 10'

• Ponta do Sol : Distanza : 2,5km

• Ribeira Brava : Distanza : 5km

• Calheta : Distanza : 7,5km

Contatti

Cognome	Sig. CABRAL DE NORONHA Tito
Indirizzo	Rua de Santa Teresinha no. 4
Città	9350-310 PONTA DO SOL
Paese	Portogallo
Cellulare	+351 963337153 (Portogallo)
Fax	+351 291766337 (Portogallo)

Lingue parlate



Calendario delle disponibilità - da : maggio 2012

Mag	Ma	Me	G	V	S	D	L	Ma	Me	G	V	S	D	L	Ma	Me	G	V	S	D	L	Ma	Me	G	V	S	D	L	Ma	Me	G
2012	1	2	3	4	5	6	7	8	9	10	11	12	13	14	15	16	17	18	19	20	21	22	23	24	25	26	27	28	29	30	31

Giu	V	S	D	L	Ma	Me	G	V	S	D	L	Ma	Me	G	V	S	D	L	Ma	Me	G	V	S	D	L	Ma	Me	G	V	S
2012	1	2	3	4	5	6	7	8	9	10	11	12	13	14	15	16	17	18	19	20	21	22	23	24	25	26	27	28	29	30
	-	-	-	-	-	-	-	-	-	-	-	-	-	-	-	-	-	-	-	-	-	-	-	-	-	-	-	-	-	-

Lug	D	L	Ma	Me	G	V	S	D	L	Ma	Me	G	V	S	D	L	Ma	Me	G	V	S	D	L	Ma	Me	G	V	S	D	L	Ma
2012	1	2	3	4	5	6	7	8	9	10	11	12	13	14	15	16	17	18	19	20	21	22	23	24	25	26	27	28	29	30	31
	-	-	-	-	-	-	-	-	-	-	-	-	-	-	-	-	-	-	-	-	-	-	-	-	-	-	-	-	-	-	-

Prenotato
 Media stagione
 Bassa stagione
 Alta stagione

[Mese : Seguento >>](#)

Tariffe di affitto - Agriturismo - Casa di Campagna - 9 Persona(e)

Tariffe	Notte	Week-end	Settimana	2 settimane	Mese
■ Bassa stagione	93€ > 7	260€	651€	-	2790€
■ Media stagione	98€ > 7	274€	686€	-	2940€
■ Alta stagione	103€ > 7	288€	721€	-	3090€

> Minimo Notte

[Prenotare](#)





sala dei giochi



angolo bar



Installazione esterna a disposizione degli ospiti



Ambito esterno



Privilegi

Condizioni di prenotazione

• Prenotazione

→ Pagamento al momento della prenotazione :
30% dell'importo dell'affitto
→ Pagamento del saldo :
alla restituzione delle chiavi

• Affitto

→ Spesa per le pulizie alla partenza inclusa

Modalità di pagamento ammesse

• Bonifico bancario • Contanti

[► Prenotare](#)

[► Contattare il proprietario](#)

Contattate direttamente i proprietari

www.iha.it
Nr. annuncio
71249
>> Prenotare <<

Contatti

Cognome	Sig. CABRAL DE NORONHA Tito
Indirizzo	Rua de Santa Teresinha no. 4
Città	9350-310 PONTA DO SOL
Paese	Portogallo
Cellulare	+351 963337153 (Portogallo)
Fax	+351 291766337 (Portogallo)
Lingue parlate	  