

# Agriturismo Salario "Tenuta Agricola Fonte di Papa"



Agriturismo - Antica Fattoria di Charme, divisorio(i), da 2 piani, entrata individuale, in un(a) Azienda agricola

Ambito : adeguato al riposo, culturale

Capacità : 4 persona(e)  
Camera(e) da letto : 1  
Camera(e) : 2



Eco-tourisme



Soggiorni a tema  
Equitazione

Roma - Provincia di Roma - Lazio

Italia

Nr. annuncio 6976

www.iha.it



Internet  
Holiday  
Ads



Internet  
Holiday  
Ads



## Agriturismo



Agriturismo - Antica Fattoria di Charme, divisorio(i), da 2 piani, entrata individuale, in un(a) Azienda agricola

- Ideale per tutte le età, famiglia
- Vista : panoramico, campagna, piscina, campi agricoli, prato, città
- Ambito : adeguato al riposo, culturale
- Esposizione : Sud

## Gli extra

- **Piscina :**  
Piscina in comune, ovale (lunghezza 9m, larghezza 6,50m), accesso tramite scaletta (aperta da '15 giugno' al '15 settembre')
- **Tennis :**  
Campo da tennis in comune, Pavimentazione duro, 4 racchetta(e) di tennis
- **Parcheggio :**  
Parcheggio non coperto : 14 nell'abitazione
- **Agevolazioni :**  
Calcio balilla, tavolo da ping-pong, 4 racchetta(e) da ping-pong, cesto da basket
- **Attrezzature bambino :**  
Seggiolone

Privilegi :  
Scuderia

## Ambiente & localizzazione



Campagna Equitazione

### Tempo libero

- Attività tempo libero a meno di 20 km / 12 miglia :

Tennis, scuola di equitazione, pony club, percorso per mountain bike, basket ball

- Assistenza :

Scuola di equitazione

- Attrazioni e relax :

Ristorante, parco e giardino, riserva naturale

### Ambiente

- Località :

- Lago 25km

- Comodità :

- Villaggio centro 1km  
- Centro città 15km  
- Fermata/stazionamento bus 300m  
- Fermata metropolitana 3km  
- Linea tranviaria 3km  
- Panetteria 1km  
- Supermercato 1,5km  
- Ufficio postale 2,5km  
- Banca 1,5km  
- Farmacia 1,5km  
- Medico 3km  
- Ospedale 2km



vista dalla piscina



Campagna



giardino

### Esterno

- **Superficie del terreno :**  
10 ha
- **Sistemazione esterna :**  
Pergola 40m<sup>2</sup>
- **Ambito esterno :**  
Terreno chiuso 10 ha, giardino 30m<sup>2</sup>, prato inglese > 1000m<sup>2</sup>, oliveto 2 ha, piscina fuori terra
- **Attrezzature esterne :**  
Salotto estivo, barbecue, tavolo da giardino, 20 sedia(e) da giardino, pergolato, ombrellone, 10 sedia sdraio, struttura rampicante per bambini, doccia esterna, WC esterno



Piscina ovale

### Interno

- **Capacità di ospitalità :**  
4 persona(e) - 2 adulti, 2 bambini
- **Superficie abitabile :**  
50m<sup>2</sup>
- **Disposizione interna :**  
2 camera(e), 1 camera(e) da letto, doccia, WC, soggiorno, salone, angolo cottura
- **Posto(i) letto(i) :**  
1 letto(i) matrimoniale(i), 1 divano(i) letto 2 pers
- **Confort :**  
Camino, TV, presa per antenna tv, accesso internet banda larga, wifi (accesso ad internet senza filo), asciugacapelli, zanzariera per finestre, riscaldamento centrale, tende
- **Attrezzatura domestica :**  
Stoviglie/posate, utensili e batteria da cucina, caffettiera, caffettiera elettrica, macchina per il caffè espresso, bollitore elettrico, tostiera, cucina a gas, forno microonde, cappa aspirante, frigorifero

### Servizi

- **Biancheria :**  
Lenzuola (1 volte/settimana), Biancheria da toilette (2 volte/settimana), Biancheria da casa (2 volte/settimana), Coperta(e), Piumino(i), Cuscino(i)
- **Casa :**  
Pulizia alla partenza supplemento (+40€), Manutenzione giardino/piscina (3 volte/settimana), Parcheggio
- **Personale :**  
Personale supplemento
- **Ristorazione :**  
Prima colazione supplemento (+5€), Grigliata, Mezza pensione supplemento (+25€)

### Informazioni utili

- **Informazioni utili**  
Bambini benvenuti  
Animali non ammessi  
Presenza sul posto : animali domestici, equini  
Copertura telefonia mobile  
Acqua : calda/fredda  
Tensione elettrica : 220-240V / 50Hz  
Alimentazione elettrica : generatore individuale



facciata

Album fotografico - 1



Campagna



vista dalla piscina



giardino



facciata



Piscina ovale

Album fotografico - 2



Piscina



Disposizione interna e comfort



Antica Fattoria di Charme



sistemazione interna



camera principale



angolo cottura

[Soggiorni a tema](#)

Equitazione

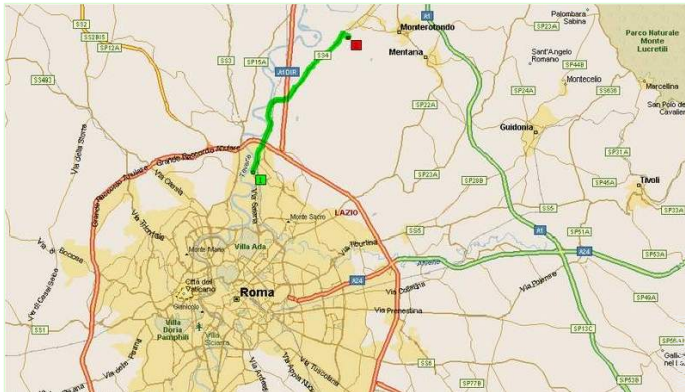


Durata indicativa : 1 ora  
Partecipante(i) : 1 min - 2 max  
Livello : Introduzione, Perfezionamento

Da 25€ per 1 persona(e)

Tutto l'anno, Su richiesta

### Cartina stradale



### Localizzazione & Accesso



Coordinate GPS in gradi, minuti, secondi: Latitudine 41° 54'13.176"N - Longitudine 12°29'43.152"E ([Città](#))

#### Indirizzo

→ Via di Valle Ricca, 70  
00100 Roma

#### • Autostrada (uscita) A1 - Settebagni

→ Roma, Provincia di Roma, Lazio, Italia  
→ Distanza : 5km  
→ Tempo : 10'

#### • Aeroporto Rome Fiumicino Leonardo da Vinci

→ Roma, Provincia di Roma, Lazio, Italia  
→ Distanza : 45km  
→ Tempo : 45'

• Roma : Distanza : 10km

### Contatti

Cognome	Sig.ra EICHBERG Maria Paola TENUTA AGRICOLA FONTE DI PAPA
Indirizzo	Via di Valle Ricca, 70
Città	00138 ROMA
Paese	Italia
Telefono	+39 06 88588110 (Italia) Da 10:00 AM a 07:30 PM (GMT/UTC +01:00)
Cellulare	+39 338 5038111 (Italia)
Fax	+39 06 83395332 (Italia)
Lingue parlate	

Calendario delle disponibilità - da : maggio 2012

Mag	Ma	Me	G	V	S	D	L	Ma	Me	G	V	S	D	L	Ma	Me	G	V	S	D	L	Ma	Me	G	V	S	D	L	Ma	Me	G
2012	1	2	3	4	5	6	7	8	9	10	11	12	13	14	15	16	17	18	19	20	21	22	23	24	25	26	27	28	29	30	31
																								-	-	-	-	-	-	-	

Giu	V	S	D	L	Ma	Me	G	V	S	D	L	Ma	Me	G	V	S	D	L	Ma	Me	G	V	S							
2012	1	2	3	4	5	6	7	8	9	10	11	12	13	14	15	16	17	18	19	20	21	22	23	24	25	26	27	28	29	30
	-	-	-	-	-	-	-	-	-	-	-	-	-	-	-	-	-	-	-	-	-	-	-	-	-	-	-	-		

Lug	D	L	Ma	Me	G	V	S	D	L	Ma	Me	G	V	S	D	L	Ma	Me	G	V	S	D	L	Ma							
2012	1	2	3	4	5	6	7	8	9	10	11	12	13	14	15	16	17	18	19	20	21	22	23	24	25	26	27	28	29	30	31
	-	-	-	-	-	-	-	-	-	-	-	-	-	-	-	-	-	-	-	-	-	-	-	-	-	-	-	-	-		

Alta stagione

[Mese : Seguinte >>](#)

Tariffe di affitto - Agriturismo - Antica Fattoria di Charme - 4 Persona(e)

Tariffe	Notte	Week-end	Settimana	2 settimane	Mese
<span style="background-color: #8ebf8e; border: 1px solid #8ebf8e; display: inline-block; width: 15px; height: 15px; vertical-align: middle;"></span> Bassa stagione	100€	150€	500€	750€	1000€
<span style="background-color: #d9534f; border: 1px solid #d9534f; display: inline-block; width: 15px; height: 15px; vertical-align: middle;"></span> Alta stagione	140€	250€	700€	1200€	1800€

[Prenotare](#)

Condizioni di prenotazione

• Prenotazione

- Pagamento al momento della prenotazione :
- 50% dell'importo dell'affitto
- Pagamento del saldo :
- alla restituzione delle chiavi
- Cauzione richiesta : 200€

• Affitto

- Spese comprese
- Tassa di soggiorno in aggiunta
- Spesa per le pulizie alla partenza non inclusa : 40€
- Supplemento previsto per :
- letto(i) supplementare(i)
- legna da ardere

Modalità di pagamento ammesse

- Visa/Delta/Electron • Switch/Maestro • Bonifico bancario • MasterCard/EuroCard

- Cirrus • Assegno circolare • Contanti

[▶ Prenotare](#)

[▶ Contattare il proprietario](#)

Contattate direttamente i proprietari

[www.ihait.com](http://www.ihait.com)  
Nr. annuncio  
6976  
[>> Prenotare <<](#)

Contatti

Cognome Sig.ra EICHBERG Maria Paola  
TENUTA AGRICOLA FONTE DI PAPA

Indirizzo Via di Valle Ricca, 70  
Città 00138 ROMA  
Paese Italia  
Telefono +39 06 88588110 (Italia)  
Da 10:00 AM a 07:30 PM (GMT/UTC +01:00)

Cellulare +39 338 5038111 (Italia)  
Fax +39 06 83395332 (Italia)

Lingue parlate

