

Affittacamere B&B Portonaccio "A Roma Tiburtina"



Appartamento al 3° piano in un(a)
Immobile da 7 piani

Ambito : tranquillo, incantevole

Camera(e) in affitto : **3**

- Camera "2"
4 persona(e)
- Camera "3"
2 persona(e)
- Camera "1"
4 persona(e)

Roma - Provincia di Roma - Lazio

Italia

Nr. annuncio 73603

www.iha.it



Internet
Holiday
Ads



Internet
Holiday
Ads



Affittacamere B&B



Appartamento al 3° piano in un(a) Immobile da 7 piani

- Ideale per tutte le età, famiglia
- Vista : città
- Ambito : tranquillo, incantevole

Gli extra

- Attrezzature bambino :

Box



vista dalla camera

Ambiente & localizzazione



Città

Tempo libero

• Attrazioni e relax :

Bar/pub, discoteca, ristorante, cinema, zoo/parco animale, centro d'esposizione, galleria d'arte, centro storico, museo, teatro, teatro dell'opera, festival, antichità & anticaglie, boutique d'artigianato, ippodromo, terme

Ambiente

• Località :

- Pista di pattinaggio 3km
- Spiaggia 40km
- Fiume 5km
- Lago 30km
- Massiccio montuoso >50km

• Comodità :

- Centro città 1km
- Fermata/stazionamento bus <50m
- Fermata metropolitana 500m
- Linea tranviaria 800m
- Noleggio auto 5km
- Panetteria 50m
- Negozi tipici <50m
- Supermercato 50m
- Salone di coiffure <50m
- Ufficio postale 200m
- Banca <50m
- Distributore automatico di biglietti 100m
- Farmacia 50m
- Ospedale 2km
- Ambulatorio 2km



camera



camera

Nr. annuncio 73603

www.iha.it



>> AFFITTI PER LE VACANZE

Internet
Holiday
Ads



Internet
Holiday
Ads



DA PRIVATO A PRIVATO



camera

Interno

- Capacità di ospitalità :
3 Camera(e) in affitto
- Sistemazione interna a disposizione degli ospiti :
Cucina comune
- Comfort interno a disposizione degli ospiti :
Ascensore, TV, stoviglie/posate, collezione di libri, wifi (accesso ad internet senza filo), asciugacapelli, lavatrice, asciugatrice, integralmente climatizzato, ferro da stiro, riscaldamento centrale



camera

Esterno

- Installazione esterna a disposizione degli ospiti :
Balcone 3m²

Servizi

- Ristorazione :
Prima colazione
- Biancheria :
Lenzuola, Biancheria da toilette, Coperta(e), Piumino(i), Cuscino(i)
- Casa :
Parcheggio supplemento (+5€)

Informazioni utili

- Informazioni utili
Bambini benvenuti
Affitto non fumatori, copertura telefonia mobile
Acqua : calda/fredda
Tensione elettrica : 220-240V / 50Hz



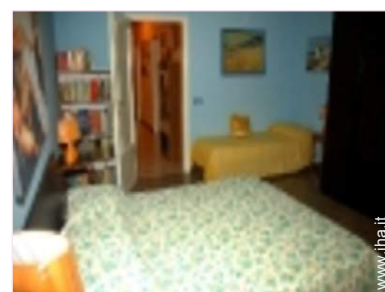
camera

Camera "2"



4 persona(e)

Ideale per gruppo



Disposizione interna



Attrezzature interne



il mobilio

•Disposizione interna e comfort :

1 bagno(i), 1 doccia, 1 WC, cucina comune

•Posto(i) letto(i) :

1 letto(i) matrimoniale(i), 2 letto(i) singolo(i)

•Vista

Via/viale

•Comfort interno ed attrezzature :

TV, caffettiera elettrica, bollitore elettrico, collezione di libri, wifi (accesso ad internet senza filo), forno, armadio, asciugacapelli, frigorifero, lavatrice, asciugatrice, integralmente climatizzato, ferro da stiro, asse da stiro, riscaldamento centrale

•Attrezzature bambino :

Box

•Esterno privato :

Balcone 3m², tavolo da giardino, 2 sedia(e) da giardino

Camera "3"



2 persona(e)

Superficie abitabile : 10m²

Ideale per single(s)



camera

•Disposizione interna e comfort :

Sala da bagno in comune, doccia in comune, uso comune del WC, cucina comune

•Posto(i) letto(i) :

2 letto(i) singolo(i), 1 possibilità letto(i) supplementare(i)

•Vista

Via/viale

•Comfort interno ed attrezzature :

TV, caffettiera elettrica, bollitore elettrico, collezione di libri, wifi (accesso ad internet senza filo), forno, armadio, asciugacapelli, frigorifero, lavatrice, asciugatrice, integralmente climatizzato,

ferro da stiro, asse da stiro, riscaldamento centrale

•Attrezzature bambino :

Box

•Esterno privato :

Balcone 3m², tavolo da giardino, 2 sedia(e) da giardino



Disposizione interna

Camera "1"



4 persona(e)

Ideale per famiglia



camera

•Disposizione interna e comfort :

Sala da bagno in comune, doccia in comune, uso comune del WC, cucina comune

•Posto(i) letto(i) :

1 letto(i) matrimoniale(i), 2 letto(i) singolo(i)

•Vista

Via/viale

•Comfort interno ed attrezzature :

TV, caffettiera elettrica, bollitore elettrico, collezione di libri, wifi (accesso ad internet senza filo), forno, armadio, asciugacapelli, frigorifero, lavastoviglie, lavatrice, asciugatrice, integralmente climatizzato, ferro da stiro, asse da stiro,

riscaldamento centrale, tende

•Attrezzature bambino :

Box

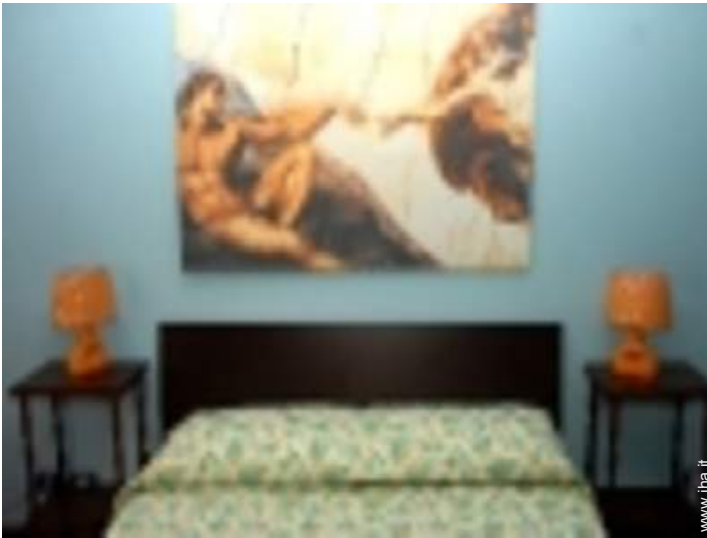
•Esterno privato :

Balcone 3m², tavolo da giardino, sedia(e) da giardino



la decorazione

Album fotografico - 1



camera



camera

vista dalla camera



camera

camera

Album fotografico - 2



camera



Posto(i) letto(i)



angolo notte



Disposizione interna



camera



camera



camera



Comfort interno a disposizione degli ospiti

Album fotografico - 3



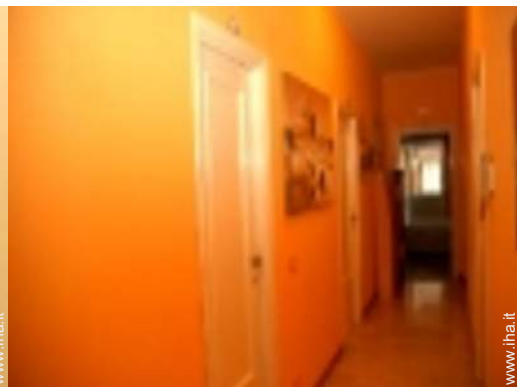
cucina comune



Appartamento



arredamento



Appartamento



collezione di libri



Autunno



Estate



Primavera

Localizzazione & Accesso



Coordinate GPS in gradi, minuti, secondi: Latitudine 41° 54'13.176"N - Longitudine 12°29'43.152"E ([Città](#))

Indirizzo

→ Via Giuseppe Rondinini 7
00159 Roma

• Stazione ferroviaria Roma Tiburtina

→ Roma, Provincia di Roma, Lazio, Italia
→ Distanza : 500m
→ Tempo : 5'

• Stazione ferroviaria Roma Termini

→ Roma, Provincia di Roma, Lazio, Italia
→ Distanza : 5km
→ Tempo : 15'

• Roma : Distanza : 20m









Contatti

Cognome	SEVERI Samuele
Indirizzo	Via Giuseppe Rondinini 7
Città	00159 ROMA
Paese	Italia
Telefono	+39 064384389 (Italia)
Cellulare	+39 3491314263 (Italia)

Lingue parlate



Tariffe di affitto "A Roma Tiburtina"

Tariffe Affittacamere B&B		Notte	Week-end	Settimana	2 settimane	Mese
1 Camera "1" 4 persona(e)		40€	-	-	-	-
		150€	-	-	-	-
2 Camera "2" 4 persona(e)		40€	-	-	-	-
		150€	-	-	-	-
3 Camera "3" 2 persona(e)		40€	-	-	-	-
		150€	-	-	-	-
 Bassa stagione		 Alta stagione				

[Prenotare](#)

Condizioni di prenotazione

• Affitto

- Tassa di soggiorno in aggiunta
- Spesa per le pulizie alla partenza inclusa

Modalità di pagamento ammesse

- Contanti

[▶ Prenotare](#)

[▶ Contattare il proprietario](#)

Contattate direttamente i proprietari

www.iha.it
Nr. annuncio
73603
>> Prenotare <<

Contatti

Cognome SEVERI Samuele
Indirizzo Via Giuseppe Rondinini 7
Città 00159 ROMA
Paese Italia
Telefono +39 064384389 (Italia)
Cellulare +39 3491314263 (Italia)

Lingue parlate 