

Affitto per le vacanze Litorale Romano "Lacasinasulpeperosa"



Appartamento al livello di giardino,
entrata individuale, in un(a) Villa di
Prestigio al piano terra

Ambito : tranquillo, culturale

Capacità : 6 persona(e)

Camera(e) da letto : 2

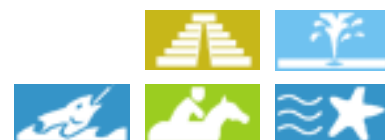
Camera(e) : 4

Cerveteri - Provincia di Roma - Lazio

Italia

Nr. annuncio 44623

www.iha.it



Internet
Holiday
Ads



Internet
Holiday
Ads



Affitto per le vacanze



Appartamento al livello di giardino, entrata individuale, in un(a) Villa di Prestigio al piano terra

- Ideale per famiglia, coppia
- Vista : panoramico, campagna, piscina, giardino/parco, vigneti, villaggio
- Ambito : tranquillo, culturale
- Esposizione : Sud

Gli extra

- **Piscina :**
Piscina privata, rettangolare (lunghezza 11m, larghezza 5,50m), trampolino per tuffi, sistema di illuminazione, accesso tramite scale, accesso digradante, doccia esterna (aperta da '01 maggio' al '30 settembre')
- **Parcheggio :**
Parcheggio non coperto
- **Agevolazioni :**
Hamam, jacuzzi, lettino da massaggio, attrezzo(i) per il fitness, gioco delle freccette, cesto da basket



la casa

Ambiente & localizzazione



Tempo libero

- Attività tempo libero a meno di 20 km / 12 miglia :

Luogo per bagnarsi, Pedalò, immersione, immersione subacqua, banana boat, sci nautico, jet ski, surf, windsurf, vela, kite surf, canoa-kayak, tennis, scuola di equitazione, arrampicata su roccia, paracadute ascensionale, deltaplano, Volo ultraleggero, escursione in barca, passeggiata a cavallo, Passeggiata sull'asino, skate board (rampa), campo di volo per aeromodellismo, bowling, tiro al piattello, pesca, pesca in alto mare, pesca con lenza

- Assistenza :

Scuola di vela, scuola di immersione, scuola di tennis, scuola di equitazione

- Attrazioni e relax :

Bar/pub, discoteca, ristorante, cinema, parco e giardino, parco dei divertimenti, centro storico, museo, antichità & anticaglie, boutique d'artigianato, cantina e degustazione di vino, bagni naturali, terme, sauna, centro benessere, centro di bellezza, Bio farm

Ambiente

- Località :
 - Mare/oceano 3km
 - Spiaggia 3km
 - Spiaggia con ciotoli 7,5km
 - Campo da tennis pubblico 1km
 - Percorso di golf 18 buche 20km
 - Punto di windsurf 4km
 - Punto di surf 4km
 - Lago 15km
 - Scalo di alaggio per la barca 10km

- Comodità :
 - Villaggio centro 100m
 - Centro città 5km
 - Fermata/stazionamento bus 1km
 - Fermata metropolitana 4km
 - Bus navetta spiaggia 50m
 - Noleggio auto 5km
 - Noleggio barche 7,5km
 - Panetteria <50m
 - Negozi tipici <50m
 - Supermercato 100m
 - Ufficio postale 3km
 - Banca 4km
 - Farmacia 100m



Piscina



Piscina



Ambito esterno

Esterno

- **Superficie del terreno :**
2500m²
- **Sistemazione esterna :**
Pergola, gazebo
- **Ambito esterno :**
Giardino 1000m², prato inglese, oliveto 1500m², orto, piscina fuori terra
- **Attrezzature esterne :**
Forno per pizze, barbecue, tavolo da giardino, ombrellone, 6 sedia sdraio, amaca (che), dondolo, altalena, struttura rampicante per bambini, doccia esterna, WC esterno



Attrezzature bambino

Interno

- **Capacità di ospitalità :**
6 persona(e) - 4 adulti, 2 bambini
- **Superficie abitabile :**
100m²
- **Disposizione interna :**
4 camera(e), 2 camera(e) da letto, 1 bagno (i), doccia, WC, soggiorno 15m², salone 40m², cucinotto, sala da pranzo, salone con televisore, biblioteca, sala dei giochi, lavanderia
- **Posto(i) letto(i) :**
2 letto(i) matrimoniale(i), 1 divano(i) letto 2 pers, 1 possibilità letto(i) supplementare(i)
- **Confort :**
TV, sistema hi-fi, gioco di società, collezione di libri, accesso internet banda larga, wifi (accesso ad internet senza filo), guardaroba, asciugacapelli, riscaldamento centrale, antifurto
- **Attrezzatura domestica :**
Utensili e batteria da cucina, caffettiera, caffettiera elettrica, bollitore elettrico, cucina a gas, forno, cappa aspirante, frigorifero, lavatrice, aspirapolvere, ferro da stiro

Servizi

- **Biancheria :**
Lenzuola (1 volte/settimana), Biancheria da toilette (1 volte/settimana), Biancheria da casa (1 volte/settimana), Coperta(e) (1 volte/settimana), Piumino(i), Cuscino(i)
- **Casa :**
Pulizia alla partenza supplemento (+40€), Manutenzione giardino/piscina, Parcheggio
- **Personale :**
Trattamenti di bellezza supplemento (+15€), Massaggio supplemento (+60€)

Informazioni utili

- **Informazioni utili**
Bambini benvenuti
Presenza sul posto : animali domestici
Copertura telefonia mobile, trasporto personale consigliabile
Acqua : calda/fredda
Tensione elettrica : 220-240V / 50Hz
Alimentazione elettrica : conduttura



Piscina

Album fotografico - 1



Piscina



Piscina



la casa



Ambito esterno



Piscina

Album fotografico - 2



Attrezzature bambino



facciata



bagno(i)



camera



camera principale



divano(i) letto 2 pers



soggiorno



Gli extra



Gli extra



Privilegi



cucina



Album fotografico - 3



camera



Disposizione interna



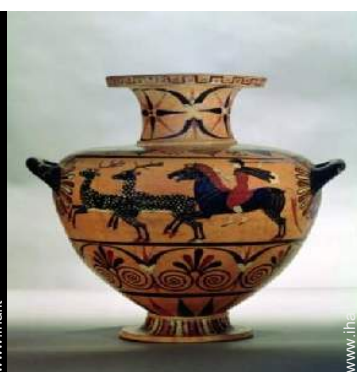
terme



terme



antichità & anticaglie



nelle vicinanze



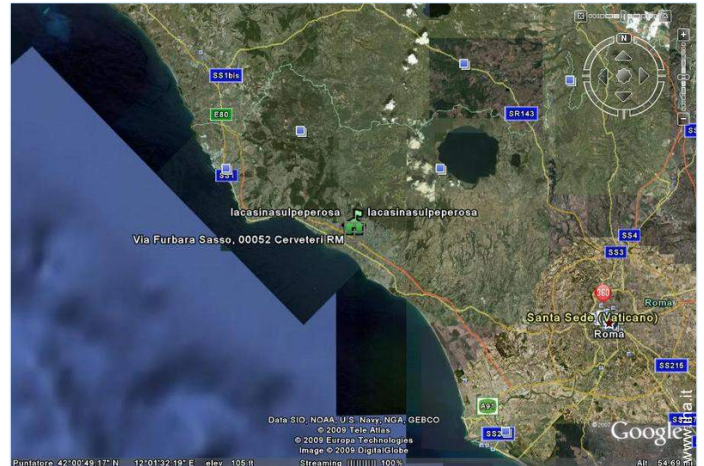
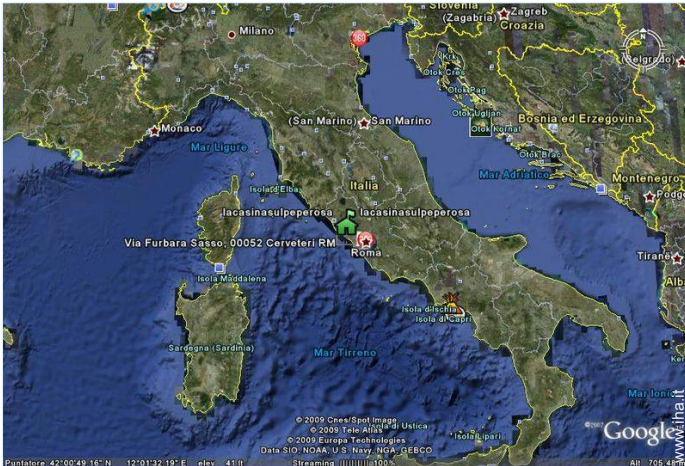
nelle vicinanze



nelle vicinanze



Cartina stradale



Localizzazione & Accesso



Coordinate GPS in gradi, minuti, secondi: Latitudine 42° 0'49.17"N - Longitudine 12° 1'32.19"E (Abitazione)

Indirizzo

→ via furbara sasso 72 sp 2c
00052 Cerveteri

● Autostrada (uscita) cerveteri

→ Roma, Provincia di Roma, Lazio, Italia
→ Distanza : 40km
→ Tempo : 30'

● Aeroporto Rome Fiumicino Leonardo da Vinci

→ Roma, Provincia di Roma, Lazio, Italia
→ Distanza : 30km
→ Tempo : 20'

● Porto marittimo Civitavecchia

→ Civitavecchia, Provincia di Roma, Lazio, Italia
→ Distanza : 26km
→ Tempo : 20'

- Roma : Distanza : 40km
- Bracciano : Distanza : 15km
- Fregene : Distanza : 23km

Contatti

Cognome	Sig. FERRI MARINI Alfio
Indirizzo	via furbara sasso 72
Città	00052 CERVETERI
Paese	Italia
Telefono	+39 069901426 (Italia)
Cellulare	+39 3355856164 (Italia)
Fax	+39 069902674 (Italia)

Lingue parlate



Calendario delle disponibilità - da : maggio 2012

Mag	Ma	Me	G	V	S	D	L	Ma	Me	G	V	S	D	L	Ma	Me	G	V	S	D	L	Ma	Me	G	V	S	D	L	Ma	Me	G	
2012	1	2	3	4	5	6	7	8	9	10	11	12	13	14	15	16	17	18	19	20	21	22	23	24	25	26	27	28	29	30	31	
																									-	-	-	-	-	-	-	-

Giu	V	S	D	L	Ma	Me	G	V	S	D	L	Ma	Me	G	V	S	D	L	Ma	Me	G	V	S							
2012	1	2	3	4	5	6	7	8	9	10	11	12	13	14	15	16	17	18	19	20	21	22	23	24	25	26	27	28	29	30
	-	-	-	-	-	-	-	-	-	-	-	-	-	-	-	-	-	-	-	-	-	-	-	-	-	-	-	-	-	-

Lug	D	L	Ma	Me	G	V	S	D	L	Ma	Me	G	V	S	D	L	Ma	Me	G	V	S	D	L	Ma							
2012	1	2	3	4	5	6	7	8	9	10	11	12	13	14	15	16	17	18	19	20	21	22	23	24	25	26	27	28	29	30	31
	-	-	-	-	-	-	-	-	-	-	-	-	-	-	-	-	-	-	-	-	-	-	-	-	-	-	-	-	-	-	

Prenotato

[Mese : Seguinte >>](#)

Tariffe di affitto - Appartamento - 6 Persona(e)

Tariffe	Notte	Week-end	Settimana	2 settimane	Mese
<input type="checkbox"/> Bassa stagione	-	-	400€ (Sabato)	-	-
<input type="checkbox"/> Alta stagione	-	-	800€ (Sabato)	-	-

(Giorno di arrivo)

[Prenotare](#)





la casa



Ambito esterno



Piscina



Piscina



Piscina

Condizioni di prenotazione

• Prenotazione

- Pagamento al momento della prenotazione : 30% dell'importo dell'affitto
- Pagamento del saldo : 5 giorni prima del soggiorno
- Cauzione richiesta : 150€

• Affitto

- Spese comprese
- Spesa per le pulizie alla partenza non inclusa : 40€
- Supplemento previsto per :
 - letto(i) supplementare(i)
 - hammam, sauna

Modalità di pagamento ammesse

- Vaglia postale internazionale
- Bonifico bancario
- Contanti

[▶ Prenotare](#)

[▶ Contattare il proprietario](#)

Contattate direttamente i proprietari

www.iha.it
Nr. annuncio
44623
>> Prenotare <<

Contatti

Cognome	Sig. FERRI MARINI Alfio
Indirizzo	via furbara sasso 72
Città	00052 CERVETERI
Paese	Italia
Telefono	+39 069901426 (Italia)
Cellulare	+39 3355856164 (Italia)
Fax	+39 069902674 (Italia)

Lingue parlate  