

Affittacamere B&B Cinque Terre "5 Terre Rental"



Appartamento al 1° piano in un(a)
Casa in Pietra da 1 piano

Ambito : fronte mare

Camera(e) in affitto : 1

Capacità di ospitalità : 6 ospiti

- Appartamento "room1"
6 persona(e)

Corniglia - Provincia della Spezia (SP) - Liguria

Italia

Nr. annuncio 3540

www.iha.it



Internet
Holiday
Ads



Internet
Holiday
Ads



Affittacamere B&B



Appartamento al 1° piano in un(a) Casa in Pietra da 1 piano

- Vista : mare/oceano
- Ambito : fronte mare

Ambiente & localizzazione



Mare



Pesca

Tempo libero

- Attività tempo libero a meno di 20 km / 12 miglia :

Luogo per bagnarsi, Pedalò, immersione, immersione subacqua, vela, canoa-kayak, percorso, percorso costiero/forestale, escursione, arrampicata su roccia, deltaplano, parapendio, escursione in barca, pesca, pesca in alto mare, pesca con lenza, pesca subacquea, campo di bocce

- Assistenza :

Scuola di vela, scuola di immersione

- Attrazioni e relax :

Bar/pub, ristorante, cinema, cinema all'aperto, parco e giardino, parco marino, riserva naturale, centro storico, museo, boutique d'artigianato, cantina e degustazione di vino

Ambiente

- Località :

- Mare/oceano 100m
- Spiaggia con ciotoli 100m
- Spiaggia rocciosa 100m
- Spiaggia dei nudisti 500m
- Scogliera 100m
- Marina 100m

- Comodità :

- Villaggio centro <50m
- Centro città <50m
- Fermata/stazionamento bus <50m
- Bus navetta spiaggia <50m
- Affitto materiale di immersione 4km
- Panetteria <50m
- Negozi tipici <50m
- Salone di coiffure <50m
- Ufficio postale <50m
- Banca <50m
- Farmacia 4km
- Medico <50m
- Ospedale 25km



sistemazione interna



panorama



Ambiente

Nr. annuncio 3540

www.iha.it



>> AFFITTI PER LE VACANZE

Internet
Holiday
Ads



Internet
Holiday
Ads



DA PRIVATO A PRIVATO



La camera degli ospiti

Interno

- **Capacità di ospitalità :**
6 ospiti, 1 Camera(e) in affitto
- **Superficie abitabile :**
70m²
- **Sistemazione interna a disposizione degli ospiti :**
Soggiorno 16m², angolo pranzo
- **Comfort interno a disposizione degli ospiti :**
Stoviglie/posate, riscaldamento centrale

Servizi

- **Biancheria :**
Lenzuola (1 volte/settimana), Biancheria da toilette (1 volte/settimana), Biancheria da casa (1 volte/settimana), Coperta(e) (1 volte/settimana), Piumino(i) (1 volte/settimana), Cuscino(i) (1 volte/settimana)
- **Casa :**
Servizio di manutenzione, Pulizia alla partenza

Informazioni utili

- **Informazioni utili**
Bambini benvenuti
Animali ammessi a condizioni (informarsi presso il proprietario)
Copertura telefonia mobile
Acqua : calda/fredda
Alimentazione elettrica : conduttura

Appartamento "room1"

6 persona(e) : 6 adulti



Album fotografico - 1



Ambiente



sistemazione interna

Nr. annuncio 3540

www.iha.it



>> AFFITTI PER LE VACANZE

Internet
Holiday
Ads



Internet
Holiday
Ads



DA PRIVATO A PRIVATO

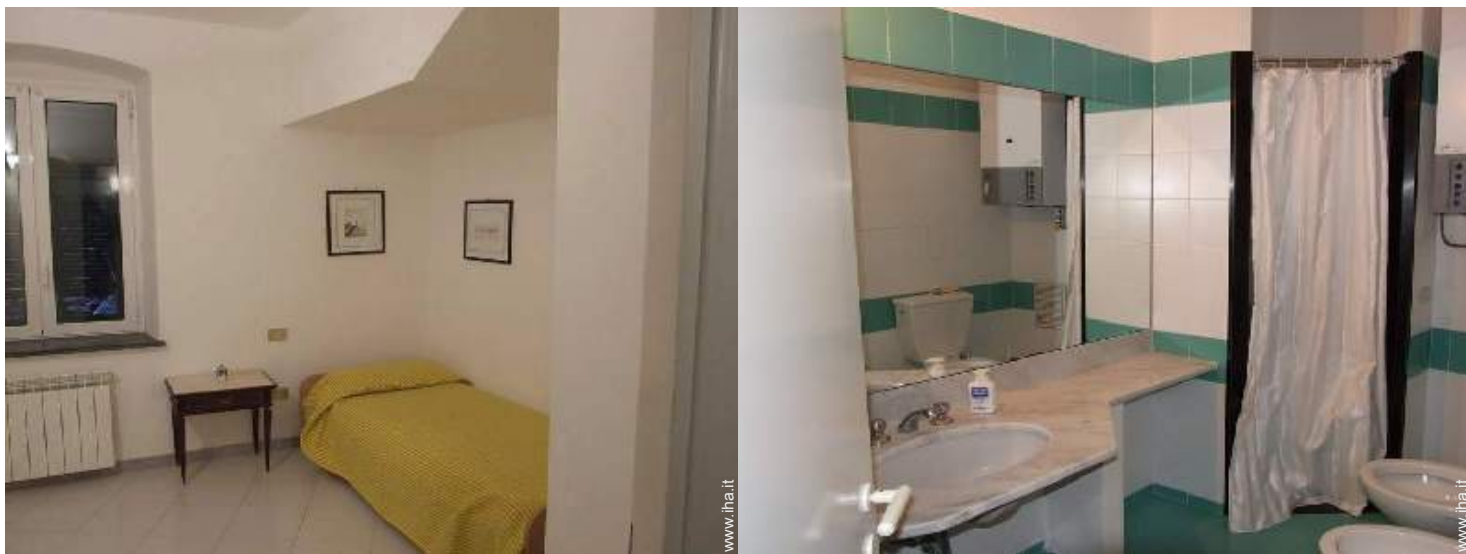
Album fotografico - 2



panorama



La camera degli ospiti



Localizzazione & Accesso



Coordinate GPS in gradi, minuti, secondi: Latitudine 44° 7'13.692"N - Longitudine 9°42'34.488"E ([Città](#))

Indirizzo

→ Via Fieschi, n. 155
19010 Corniglia

• Autostrada (uscita) La Spezia

→ La Spezia, Provincia della Spezia, Liguria, Italia
→ Distanza : 20km
→ Tempo : 40'

• Stazione ferroviaria Vernazza

→ Vernazza, Provincia della Spezia, Liguria, Italia
→ Tempo : 15'

• Monterosso al Mare : Distanza : 7,5km







• Vernazza : Distanza : 5km

• Portovenere : Distanza : 23km

Contatti

Cognome	Sig. GALLETTI Paolo
Indirizzo	Via XXI Reggimento Fanteria 20
Città	19100 LA SPEZIA
Paese	Italia
Cellulare	+39 3383307988 (Italia)
Lingue parlate	

Tariffe di affitto "5 Terre Rental"

Tariffe Affittacamere B&B		Notte	Week-end	Settimana	2 settimane	Mese
1 Appartamento "room1" 6 persona(e) (6 adulti)		-	-	500€	-	-
		-	-	600€	-	-
		-	-	700€	-	-
 Bassa stagione	 Media stagione	 Alta stagione				

[Prenotare](#)



Ambiente

sistemazione interna

Condizioni di prenotazione

• Prenotazione

→ Pagamento al momento della prenotazione :
20% dell'importo dell'affitto

• Affitto


→ Spese comprese
→ Tassa di soggiorno inclusa
→ Spesa per le pulizie alla partenza inclusa
→ Supplemento previsto per :
- letto(i) supplementare(i)

[▶ Prenotare](#)

[▶ Contattare il proprietario](#)

Contatti

Cognome Sig. GALLETTI Paolo
Indirizzo Via XXI Reggimento
Fanteria 20
Città 19100 LA SPEZIA
Paese Italia
Cellulare +39 3383307988 (Italia)

Lingue parlate 

Modalità di pagamento ammesse

• PayPal • Contanti

Contattate direttamente i proprietari

www.iha.it
Nr. annuncio
3540
>> Prenotare <<

Nr. annuncio 3540

www.iha.it



Internet
Holiday
Ads



Internet
Holiday
Ads

