

Affitto per le vacanze Cinque Terre "Ca de Gianchi"



Casa Tipica, individuale, da 1 piano, entrata comune, in un(a) Proprietà privata

Ambito : calma, selvaggio

Capacità : 4 persona(e)

Camera(e) da letto : 2

Camera(e) : 3



Eco-tourisme

Manarola - Provincia della Spezia (SP) - Liguria

Italia

Nr. annuncio 16822

www.iha.it



Internet
Holiday
Ads



Internet
Holiday
Ads



Affitto per le vacanze



Casa Tipica, individuale, da 1 piano, entrata comune, in un(a) Proprietà privata

- **Ideale per coppia, single(s)**
- **Vista** : panoramico, accessibile, villaggio, via pedonale, tramonto fantastico
- **Ambito** : calma, selvaggio
- **Esposizione** : Sud-est

Ambiente & localizzazione



Mare



Cultura

Tempo libero

- **Attività tempo libero a meno di 20 km / 12 miglia** :

Luogo per bagnarsi, Pedalò, immersione, immersione subacqua, arrampicata su roccia, safari fotografico, pesca con lenza

- **Assistenza** :

Scuola di immersione

- **Attrazioni e relax** :

Bar/pub, ristorante, parco e giardino, parco marino, riserva naturale, museo, cantina e degustazione di vino

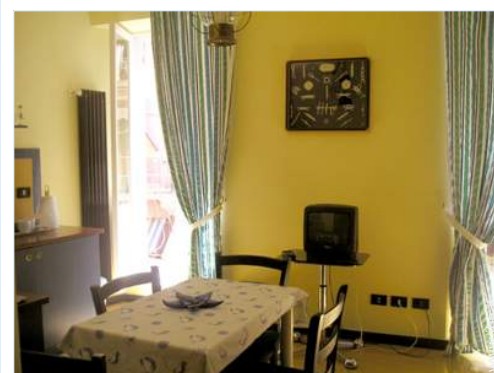
Ambiente

- **Località** :

- Mare/oceano 100m
- Spiaggia rocciosa 100m
- Spiaggia dei nudisti 2km
- Scogliera 100m
- Scalo di alaggio per la barca 100m
- Via ferrata 200m

- **Comodità** :

- Villaggio centro <50m
- Fermata/stazionamento bus <50m
- Linea tranviaria 100m
- Panetteria <50m
- Negozi tipici <50m
- Supermercato <50m
- Ufficio postale <50m



vista dalla cucina



Disposizione interna



la casa

Nr. annuncio 16822

www.iha.it



>> AFFITTI PER LE VACANZE

Internet
Holiday
Ads



Internet
Holiday
Ads



DA PRIVATO A PRIVATO



Estate

Interno

- **Capacità di ospitalità :**
4 persona(e) - 2 adulti, 2 bambini
- **Superficie abitabile :**
50m²
- **Disposizione interna :**
3 camera(e), 2 camera(e) da letto, angolo notte, 1 bagno(i), 1 doccia, 1 WC, cucina indipendente, angolo pranzo
- **Posto(i) letto(i) :**
1 letto(i) matrimoniale(i), 3 letto(i) singolo(i)
- **Confort :**
TV, armadio, armadietto, guardaroba, asciugacapelli, integralmente climatizzato, riscaldamento centrale, tende, doppio vetro
- **Attrezzatura domestica :**
Stoviglie/posate, utensili e batteria da cucina, caffettiera, tostiera, cucina a gas, ferro da stiro

Esterno

- **Sistemazione esterna :**
Balcone, tenda tradizionale

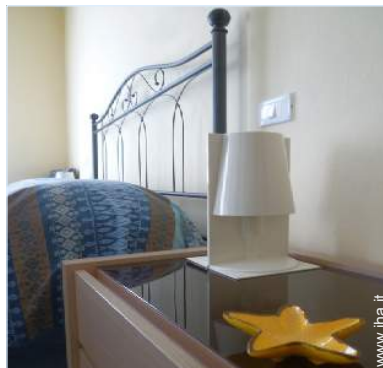


Servizi

- **Biancheria :**
Lenzuola (1 volte/settimana), Biancheria da toilette (2 volte/settimana), Biancheria da casa (1 volte/settimana), Coperta(e) (1 volte/settimana), Piumino(i) (1 volte/settimana)
- **Casa :**
Pulizia alla partenza
- **Ristorazione :**
Prima colazione supplemento (+5€)

Informazioni utili

- **Informazioni utili**
Bambini benvenuti
Animali ammessi a condizioni (informarsi presso il proprietario)
Presenza sul posto : animali domestici
Copertura telefonia mobile
Acqua : calda/fredda
Tensione elettrica : 220-240V / 50Hz
Alimentazione elettrica : condotta



Casa Tipica

Album fotografico - 1



la casa



vista dalla cucina

Disposizione interna



Estate

Nr. annuncio 16822

www.iha.it



Internet
Holiday
Ads



Internet
Holiday
Ads



Album fotografico - 2



Casa Tipica



Localizzazione & Accesso



Coordinate GPS in gradi, minuti, secondi: Latitudine 44° 6'26.748"N - Longitudine 9°43'51.384"E (Città)

Indirizzo

→ Via Discovolo 232
19010 Manarola

• Aeroporto Genova Cristoforo Colombo

→ Genova, Provincia di Genova, Liguria, Italia
→ Distanza : 90km
→ Tempo : 1h30'

• Stazione ferroviaria Manarola

→ Manarola, Provincia della Spezia, Liguria, Italia
→ Distanza : 200m
→ Tempo : 5'

• Autostrada (uscita) La Spezia- Santo stefano Magra

→ La Spezia, Provincia della Spezia, Liguria, Italia
→ Distanza : 15km
→ Tempo : 30'

• La Spezia : Distanza : 15km

• Genova : Distanza : 90km

• Pisa : Distanza : 70km

Contatti

Cognome	Sig.ra, Sig. BORDONE Sergio
Indirizzo	Via Discovolo 232
Città	19017 MANAROLA
Paese	Italia
Telefono	+39 0187920252 (Italia)
Lingue parlate	 



Calendario delle disponibilità - da : maggio 2012

Mag	Ma	Me	G	V	S	D	L	Ma	Me	G	V	S	D	L	Ma	Me	G	V	S	D	L	Ma	Me	G	V	S	D	L	Ma	Me	G	
2012	1	2	3	4	5	6	7	8	9	10	11	12	13	14	15	16	17	18	19	20	21	22	23	24	25	26	27	28	29	30	31	

Giu	V	S	D	L	Ma	Me	G	V	S	D	L	Ma	Me	G	V	S	D	L	Ma	Me	G	V	S							
2012	1	2	3	4	5	6	7	8	9	10	11	12	13	14	15	16	17	18	19	20	21	22	23	24	25	26	27	28	29	30
	-	-	-	-	-	-	-	-	-	-	-	-	-	-	-	-	-	-	-	-	-	-	-	-	-	-	-	-	-	-

Lug	D	L	Ma	Me	G	V	S	D	L	Ma	Me	G	V	S	D	L	Ma	Me	G	V	S	D	L	Ma							
2012	1	2	3	4	5	6	7	8	9	10	11	12	13	14	15	16	17	18	19	20	21	22	23	24	25	26	27	28	29	30	31
	-	-	-	-	-	-	-	-	-	-	-	-	-	-	-	-	-	-	-	-	-	-	-	-	-	-	-	-	-	-	

■ Alta stagione

[Mese : Seguento >>](#)

Tariffe di affitto - Casa Tipica - 4 Persona(e)

Tariffe	Notte	Week-end	Settimana	2 settimane	Mese
■ Bassa stagione	70€ > 2	160€	450€	-	-
■ Alta stagione	110€	220€	520€	-	-

> Minimo Notte

[Prenotare](#)



Disposizione interna



Estate



Casa Tipica



la casa



vista dalla cucina

Condizioni di prenotazione

• Prenotazione

→ Pagamento al momento della prenotazione :
20% dell'importo dell'affitto

• Affitto

→ Spese comprese
→ Tassa di soggiorno inclusa
→ Spesa per le pulizie alla partenza inclusa
→ Supplemento previsto per :
- letto(i) supplementare(i)

[► Prenotare](#)

[► Contattare il proprietario](#)

Modalità di pagamento ammesse

• Contanti

Contattate direttamente i proprietari

www.iha.it
Nr. annuncio
16822
[>> Prenotare <<](#)

Contatti

Cognome Sig.ra, Sig. BORDONE Sergio
Indirizzo Via Discovolo 232
Città 19017 MANAROLA
Paese Italia
Telefono +39 0187920252 (Italia)

Lingue parlate  