

Affitto per le vacanze Tigullio "Villa Elisabetta"



Villa, individuale, da 2 piani, entrata individuale, in un(a) Proprietà privata

Ambito : marino, cittadino

Capacità : 7 persona(e)

Camera(e) da letto : 3

Santa Margherita Ligure - Provincia di Genova (GE) - Liguria
Italia

Nr. annuncio 62700

www.iha.it



Internet
Holiday
Ads



Internet
Holiday
Ads



Affitto per le vacanze



Villa, individuale, da 2 piani, entrata individuale, in un(a) Proprietà privata

- Ideale per famiglia
- Vista : panoramico, mare/oceano, piscina, giardino/parco
- Ambito : marino, cittadino
- Esposizione : Sud-est

Gli extra

- **Piscina :**
 Piscina privata, rettangolare (lunghezza 4m, larghezza 6m), accesso tramite scale, accesso tramite scaletta
- **Parcheggio :**
 Parcheggio non coperto : 2 posto(i) riservato (i)
- **Agevolazioni :**
 Tavolo da ping-pong, 2 racchetta(e) da ping-pong



cucina

Ambiente & localizzazione



Tempo libero

- Attività tempo libero a meno di 20 km / 12 miglia :

Luogo per bagnarsi, immersione subacqua, sci nautico, windsurf, vela, golf, tennis, scuola di equitazione, percorso costiero/forestale, escursione, percorso per mountain bike, Club aeronautica, escursione in barca, passeggiata a cavallo, mini-golf, bowling, pallavolo, caccia, pesca, pesca con lenza, pesca subacquea, campo di bocce

- **Assistenza :**

Scuola di vela, scuola di immersione, scuola di tennis, scuola di equitazione

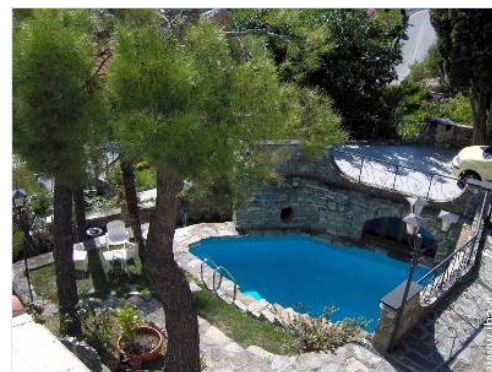
- **Attrazioni e relax :**

Bar/pub, discoteca, ristorante, cinema, cinema all'aperto, parco e giardino, parco dei divertimenti, parco marino, riserva naturale, galleria d'arte, centro storico, museo, teatro, festival, antichità & anticaglie, boutique d'artigianato, cantina e degustazione di vino, sauna, bagno turco, centro benessere, centro di bellezza, centro di fitness, Bio farm

Ambiente

- **Località :**
 - Mare/oceano 4km
 - Spiaggia 4km
 - Piscina pubblica 5km
 - Percorso di golf 18 buche 5km
 - Centro nautico 4km
- **Comodità :**
 - Asilo 500m
 - Villaggio centro 1km
 - Centro città 4km
 - Fermata/stazionamento bus 50m
 - Linea tranviaria 4km
 - Noleggio biciclette/mountain bike 4km
 - Noleggio di moto/scooter 4km
 - Noleggio auto 4km
 - Affitto materiale di immersione 3km
 - Noleggio biancheria
 - Panetteria 1km
 - Negozi tipici 4km
 - Supermercato 4km
 - Negozi di alta classe e di lusso 4km
 - Salone di coiffure 4km
 - Internet café 4km
 - Ufficio postale 1km
 - Banca 4km
 - Distributore automatico di biglietti 4km
 - Farmacia 2km
 - Medico 4km
 - Infermiera 2km

- Ospedale 4km
- Ambulatorio 4km



vista sulla piscina



vista sul giardino/parco



camera

Interno

- **Capacità di ospitalità :**

7 persona(e) - 6 adulti, 1 bambini

- **Superficie abitabile :**

150m²

- **Disposizione interna :**

3 camera(e) da letto, 1 bagno(i), 1 doccia, 3 WC, soggiorno 20m², cucina indipendente, sala da pranzo, angolo pranzo, angolo cottura, salone con televisore, veranda

- **Posto(i) letto(i) :**

3 letto(i) matrimoniale(i), 1 letto(i) singolo(i)

- **Confort :**

TV, presa per antenna tv, wifi (accesso ad internet senza filo), armadio, asciugacapelli, parzialmente climatizzato, riscaldamento centrale, tende, cancello telecomandato

- **Attrezzatura domestica :**

Stoviglie/posate, utensili e batteria da cucina, caffettiera, robot da cucina, griglia, cucina a gas, piastra di cottura elettrica, forno, forno microonde, cappa aspirante, frigorifero, congelatore, lavastoviglie, lavatrice, aspirapolvere, ferro da stiro, asse da stiro

Esterno

- **Superficie del terreno :**

800m²

- **Sistemazione esterna :**

Terrazzo 30m², balcone 10m², solarium 20m², gazebo, tenda tradizionale

- **Ambito esterno :**

Terreno chiuso 800m²

- **Attrezzature esterne :**

Cucina esterna, forno per pizze, barbecue, tavolo da giardino, 6 sedia(e) da giardino, ombrellone, 6 sedia sdraio, doccia esterna



camera

Servizi

- **Biancheria :**

Lenzuola (1 volte/settimana), Biancheria da toilette (1 volte/settimana), Coperta(e) (1 volte/settimana), Cuscino(i) (1 volte/settimana)

- **Casa :**

Pulizia alla partenza supplemento (+150€)

Informazioni utili

- **Informazioni utili**

Bambini benvenuti
Copertura telefonia mobile, trasporto personale consigliabile
Acqua : calda/fredda
Tensione elettrica : 220-240V / 50Hz
Alimentazione elettrica : generatore individuale



camera

Album fotografico - 1



vista sul giardino/parco



vista sulla piscina



cucina

Album fotografico - 2



camera



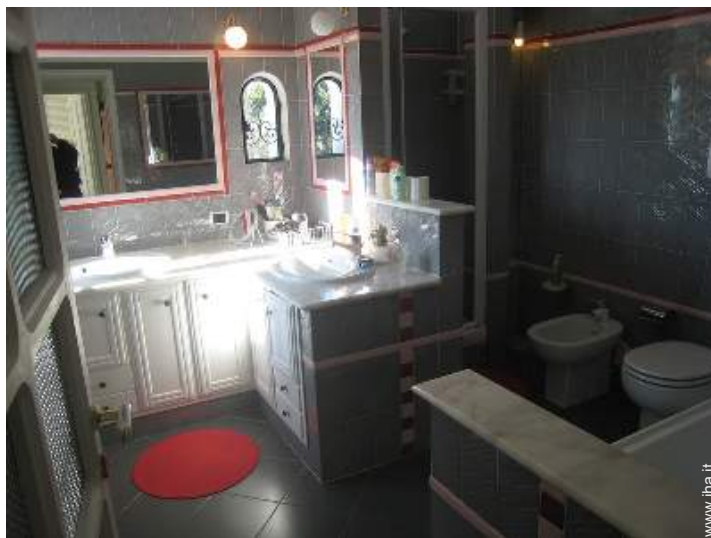
camera



camera

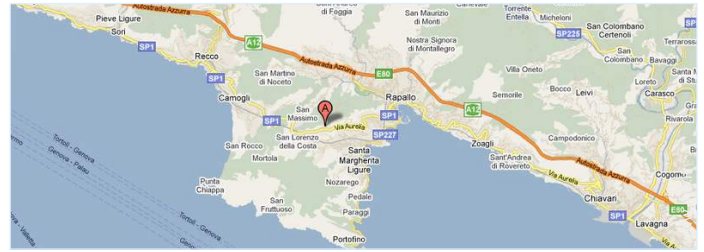


vista dalla veranda



bagno(i)

Cartina stradale



Localizzazione & Accesso



Coordinate GPS in gradi, minuti, secondi: Latitudine 44° 20'26"N - Longitudine 9°11'48"E (Abitazione)

Indirizzo

→ Via Luisito Costa 7
16038 Santa Margherita Ligure

● Autostrada (uscita) A12

→ Rapallo, Provincia di Genova, Liguria, Italia
→ Distanza : 3km
→ Tempo : 5'

● Autostrada (uscita) A12

→ Recco, Provincia di Genova, Liguria, Italia
→ Distanza : 7,5km
→ Tempo : 15'

● Aeroporto Genova Cristoforo Colombo

→ Genova, Provincia di Genova, Liguria, Italia
→ Distanza : 40km
→ Tempo : 30'

- Portofino : Distanza : 3km
- Monterosso al Mare : Distanza : 40km
- Lerici : Distanza : 65km

Contatti

Cognome	Sig.ra LIBERA Elisabetta
Indirizzo	Via Aurelia 32A
Città	16038 SANTA MARGHERITA LIGURE
Paese	Italia
Telefono	+39 0185287975 (Italia)
Cellulare	+39 3332418729 (Italia)
Fax	+39 0185287975 (Italia)

Lingue parlate



Calendario delle disponibilità - da : maggio 2012

Mag	Ma	Me	G	V	S	D	L	Ma	Me	G	V	S	D	L	Ma	Me	G	V	S	D	L	Ma	Me	G	V	S	D	L	Ma	Me	G	
2012	1	2	3	4	5	6	7	8	9	10	11	12	13	14	15	16	17	18	19	20	21	22	23	24	25	26	27	28	29	30	31	
																									-	-	-	-	-	-	-	-

Giu	V	S	D	L	Ma	Me	G	V	S	D	L	Ma	Me	G	V	S	D	L	Ma	Me	G	V	S	D	L	Ma	Me	G	V	S
2012	1	2	3	4	5	6	7	8	9	10	11	12	13	14	15	16	17	18	19	20	21	22	23	24	25	26	27	28	29	30
	-	-	-	-	-	-	-	-	-	-	-	-	-	-	-	-	-	-	-	-	-	-	-	-	-	-	-	-	-	-

Lug	D	L	Ma	Me	G	V	S	D	L	Ma	Me	G	V	S	D	L	Ma	Me	G	V	S	D	L	Ma	Me	G	V	S	D	L	Ma
2012	1	2	3	4	5	6	7	8	9	10	11	12	13	14	15	16	17	18	19	20	21	22	23	24	25	26	27	28	29	30	31
	-	-	-	-	-	-	-	-	-	-	-	-	-	-	-	-	-	-	-	-	-	-	-	-	-	-	-	-	-	-	-

■ Media stagione ■ Alta stagione

[Mese : Seguinte >>](#)

Tariffe di affitto - Villa - 7 Persona(e)

Tariffe	Notte	Week-end	Settimana	2 settimane	Mese
■ Bassa stagione	-	500€ (Venerdi)	1300€ (Sabato)	-	-
■ Media stagione	-	715€ (Venerdi)	1850€ (Sabato)	-	-
■ Alta stagione	-	1000€ (Venerdi)	2600€ (Sabato)	-	-

(Giorno di arrivo)

[Prenotare](#)





cucina



camera



camera



vista sul giardino/parco



vista sulla piscina



Condizioni di prenotazione

• Prenotazione

- Pagamento al momento della prenotazione :
30% dell'importo dell'affitto
- Pagamento del saldo :
6 giorni prima del soggiorno
- Cauzione richiesta : 500€

• Affitto

- Spese supplementari
- Tassa di soggiorno inclusa
- Spesa per le pulizie alla partenza non inclusa : 150€
- Supplemento previsto per :
 - animali
 - legna da ardere

Modalità di pagamento ammesse

- Bonifico bancario

Contatti

Cognome	Sig.ra LIBERA Elisabetta
Indirizzo	Via Aurelia 32A
Città	16038 SANTA MARGHERITA LIGURE
Paese	Italia
Telefono	+39 0185287975 (Italia)
Cellulare	+39 3332418729 (Italia)
Fax	+39 0185287975 (Italia)

Lingue parlate

[▶ Prenotare](#)

[▶ Contattare il proprietario](#)

Contattate direttamente i proprietari

www.iha.it
Nr. annuncio
62700
>> Prenotare <<

Nr. annuncio 62700

www.iha.it



Internet
Holiday
Ads



Internet
Holiday
Ads

