

Agriturismo Riviera dei Fiori "Casale Filiberto"



Agriturismo - Antica Cascina,
individuale, da 2 piani, entrata
individuale, in un(a) Azienda agricola

Ambito : rurale, tranquillo

Capacità : 12 persona(e)

Camera(e) da letto : 4

Camera(e) : 8

Diano San Pietro - Provincia Imperia (IM) - Liguria
Italia

Nr. annuncio 1385

www.iha.it



Internet
Holiday
Ads



Internet
Holiday
Ads



Agriturismo



Agriturismo - Antica Cascina, individuale, da 2 piani, entrata individuale, in un(a) Azienda agricola

- **Ideale per tutte le età, famiglia**
- **Vista** : panoramico, dominante, mare/ oceano, campagna, tramonto fantastico, illuminazione notturna
- **Ambito** : rurale, tranquillo
- **Esposizione** : Sud

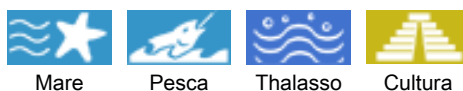
Gli extra

- **Parcheggio** :
Parcheggio non coperto : 4 nell'abitazione
- **Agevolazioni** :
Calcio balilla
- **Attrezzature bambino** :
Seggiolone, fasciatoio, bagnetto bambino, box, passeggino



vista dal giardino/parco

Ambiente & localizzazione



Tempo libero

- **Attività tempo libero a meno di 20 km / 12 miglia** :

Luogo per bagnarsi, Pedalò, immersione, immersione subacqua, banana boat, sci nautico, surf, windsurf, vela, kite surf, golf, tennis, scuola di equitazione, escursione, percorso per mountain bike, escursione in barca, passeggiata a cavallo, mini-golf, bowling, pallavolo, caccia, pesca, pesca in alto mare, pesca con lenza, pesca subacqua

- **Assistenza** :

Scuola di vela, scuola di immersione, scuola di tennis, scuola di equitazione

- **Attrazioni e relax** :

Bar/pub, discoteca, ristorante, cinema, cinema all'aperto, karaoke, parco e giardino, parco dei divertimenti, galleria d'arte, centro storico, museo, teatro, festival, antichità & anticaglie, boutique d'artigianato, cantina e degustazione di vino, casino, bagni naturali, centro di talassoterapia, centro di bellezza, centro di fitness

Ambiente

- **Località** :

- Piscina riscaldata 7,5km
- Mare/oceano 2km
- Spiaggia 2km
- Spiaggia con ciotoli 2km
- Spiaggia rocciosa 2km
- Insenatura 2km
- Piscina pubblica 7,5km
- Campo da tennis pubblico 2km
- Percorso di golf 18 buche 30km
- Punto di windsurf 2,5km
- Punto di surf 2,5km
- Centro nautico 4km
- Scogliera 2km
- Marina 2,5km
- Scalo di alaggio per la barca 2,5km

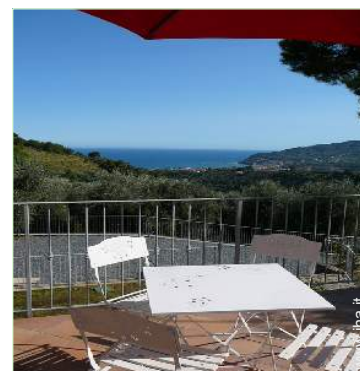
- **Comodità** :

- Villaggio centro 2,5km
- Centro città 2,5km
- Noleggio biciclette/mountain bike 2,5km
- Noleggio di moto/scooter 2,5km
- Noleggio barche 2,5km
- Affitto materiale di immersione 2,5km
- Panetteria 2km
- Negozi tipici 2km
- Supermercato 2km
- Negozi di alta classe e di lusso 2,5km
- Salone di coiffure 2,5km
- Ufficio postale 2,5km
- Banca 2,5km
- Farmacia 2,5km
- Medico 2km

- Ospedale 7,5km
- Ambulatorio 2,5km



facciata



vista dal terrazzo



Generale

Esterno

- Superficie del terreno :
4000m²
- Sistemazione esterna :
Terrazzo 18m²
- Ambito esterno :
Giardino 25m²
- Attrezzature esterne :
Barbecue, tavolo da giardino, sedia(e) da giardino, ombrellone, chaise(s) longue(s), amaca(che)



Generale

Interno

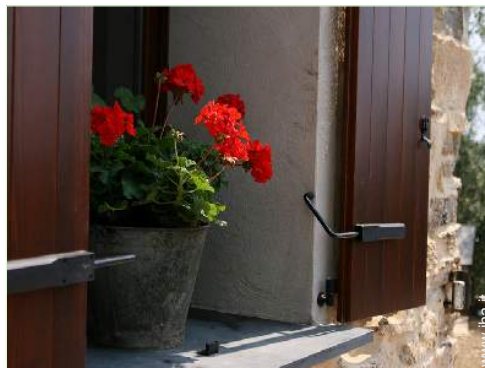
- Capacità di ospitalità :
12 persona(e)
- Superficie abitabile :
120m²
- Disposizione interna :
8 camera(e), 4 camera(e) da letto, 2 bagno (i), 2 doccia, 2 WC, soggiorno 18m², cucina tipica, lavanderia
- Posto(i) letto(i) :
2 letto(i) matrimoniale(i), 2 divano(i) letto 2 pers, 4 letti gemelli singoli
- Confort :
TV, gioco di società, collezione di libri, collezione di film, presa per antenna tv, cavo/satellite, wifi (accesso ad internet senza filo), armadio, cassetta di sicurezza, asciugacapelli, riscaldamento centrale, tende, tende, doppio vetro, cancello telecomandato
- Attrezzatura domestica :
Stoviglie/posate, utensili e batteria da cucina, caffettiera, spremiagrumi, robot da cucina, griglia, cucina a gas, piastra di cottura elettrica, forno, cappa aspirante, frigorifero, congelatore, lavastoviglie, lavatrice, ferro da stiro, asse da stiro

Servizi

- Biancheria :
Lenzuola, Biancheria da toilette, Biancheria da casa, Coperta(e), Piumino(i), Cuscino(i)
- Casa :
Pulizia alla partenza, Manutenzione giardino/piscina, Parcheggio
- Personale :
Biancheria

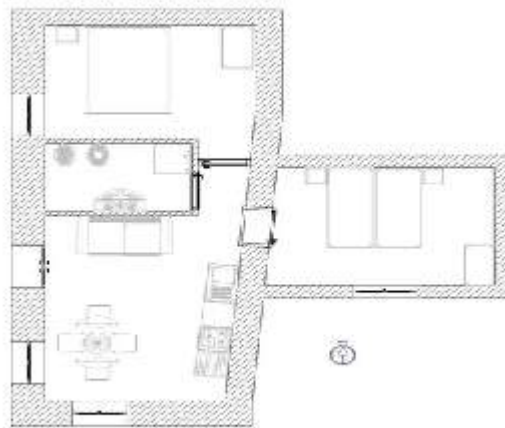
Informazioni utili

- Informazioni utili
Bambini benvenuti
Animali ammessi a condizioni (informarsi presso il proprietario)
Presenza sul posto : animali domestici
Copertura telefonia mobile
Acqua : calda/fredda
Tensione elettrica : 220-240V / 50Hz
Alimentazione elettrica : conduttura

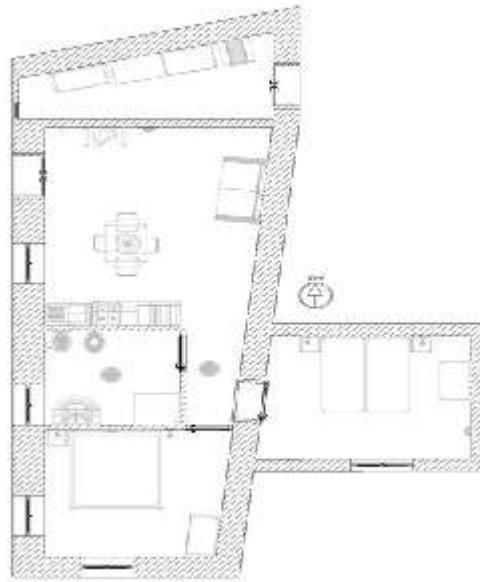


Generale

Piantina



www.iha.it



www.iha.it

Nr. annuncio 1385

www.iha.it



Internet
Holiday
Ads



Internet
Holiday
Ads



Album fotografico - 1



vista dal terrazzo



facciata



vista dal giardino/parco



Generale



Generale

Album fotografico - 2



Generale



facciata



cucina



cucina



soggiorno



soggiorno



cucina



divano(i) letto 2 pers



cucina



divano(i) letto 2 pers

soggiorno

Album fotografico - 3



Generale



camera



camera



bagno(i)



Azienda agricola



Azienda agricola



Azienda agricola



Azienda agricola



Azienda agricola



Azienda agricola



camera

Localizzazione & Accesso



Coordinate GPS in gradi, minuti, secondi: Latitudine 43° 55'52.716"N - Longitudine 8°4'5.844"E ([Città](#))

Indirizzo

→ Via Prati snc
18013 Diano San Pietro

• Autostrada (uscita) San Bartolomeo al mare

→ San Bartolomeo al Mare, Provincia Imperia, Liguria, Italia
→ Distanza : 5km
→ Tempo : 15'

• Stazione ferroviaria Diano Marina

→ Diano Marina, Provincia Imperia, Liguria, Italia
→ Distanza : 3km
→ Tempo : 10'

• Aeroporto Genova Cristoforo Colombo

→ Genova, Provincia di Genova, Liguria, Italia
→ Distanza : 90km
→ Tempo : 1h

- Sanremo : Distanza : 30km
- Monte Carlo : Distanza : 80km
- Alassio : Distanza : 20km

Contatti

Cognome	Sig.ra FILIBERTO Giorgia Agriturismo Casale Filiberto
Indirizzo	Via Prati snc
Città	18013 DIANO SAN PIETRO
Paese	Italia
Cellulare	+39 3395975568 (Italia)
Lingue parlate	

Calendario delle disponibilità - da : maggio 2012

Mag	Ma	Me	G	V	S	D	L	Ma	Me	G	V	S	D	L	Ma	Me	G	V	S	D	L	Ma	Me	G	V	S	D	L	Ma	Me	G
2012	1	2	3	4	5	6	7	8	9	10	11	12	13	14	15	16	17	18	19	20	21	22	23	24	25	26	27	28	29	30	31
																								-	-	-	-	-	-	-	-

Giu	V	S	D	L	Ma	Me	G	V	S	D	L	Ma	Me	G	V	S	D	L	Ma	Me	G	V	S							
2012	1	2	3	4	5	6	7	8	9	10	11	12	13	14	15	16	17	18	19	20	21	22	23	24	25	26	27	28	29	30
	-	-	-	-	-	-	-	-	-	-	-	-	-	-	-	-	-	-	-	-	-	-	-	-	-	-	-	-	-	

Lug	D	L	Ma	Me	G	V	S	D	L	Ma	Me	G	V	S	D	L	Ma	Me	G	V	S	D	L	Ma							
2012	1	2	3	4	5	6	7	8	9	10	11	12	13	14	15	16	17	18	19	20	21	22	23	24	25	26	27	28	29	30	31
	-	-	-	-	-	-	-	-	-	-	-	-	-	-	-	-	-	-	-	-	-	-	-	-	-	-	-	-	-	-	

Periodo promozionale
 Bassa stagione
 Media stagione
 Alta stagione

[Mese : Seguento >>](#)

Tariffe di affitto - Agriturismo - Antica Cascina - 12 Persona(e)

Tariffe	Notte	Week-end	Settimana	2 settimane	Mese
 Bassa stagione	-	-	450€	-	-
 Media stagione	-	-	550€	-	-
 Alta stagione	-	-	650€	-	-
 Speciale festività	-	-	500€	-	-
 Periodo promozionale	30€	-	-	-	-

[Prenotare](#)

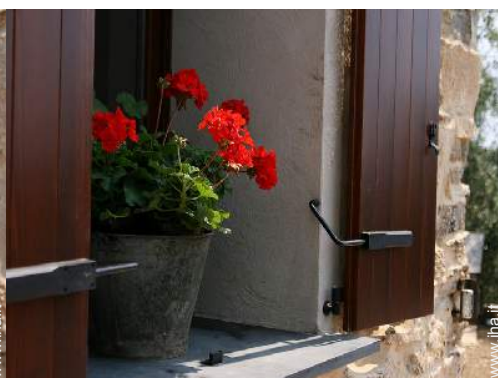




vista dal giardino/parco



Generale



Generale



vista dal terrazzo



facciata

Condizioni di prenotazione

• Prenotazione

→ Pagamento al momento della prenotazione :
30% dell'importo dell'affitto

• Affitto

→ Spese comprese
→ Tassa di soggiorno inclusa
→ Spesa per le pulizie alla partenza inclusa
→ Supplemento previsto per :
- animali
- letto(i) supplementare(i)

[► Prenotare](#)

[► Contattare il proprietario](#)

Modalità di pagamento ammesse

• Bonifico bancario • Contanti

Contattate direttamente i proprietari

www.iha.it
Nr. annuncio
1385
>> Prenotare <<

Contatti

Cognome	Sig.ra FILIBERTO Giorgia Agriturismo Casale Filiberto
Indirizzo	Via Prati snc
Città	18013 DIANO SAN PIETRO
Paese	Italia
Cellulare	+39 3395975568 (Italia)
Lingue parlate	