

# Affitto per le vacanze Mar Mediterraneo Appartamento



**Appartamento**, individuale, al piano terra, entrata individuale

Ambito : tranquillo, vinicola

Capacità : 8 persona(e)

Camera(e) da letto : 2

Camera(e) : 3

**Saint Christol - Hérault (34) - Linguadoca Rossiglione**  
**Francia**

Prenotazione : +33 (0) 4 99 63 05 16 (Francia)

Nr. annuncio 74728

[www.iha.it](http://www.iha.it)



>> AFFITTI PER LE VACANZE

Internet  
Holiday  
Ads



Internet  
Holiday  
Ads



DA PRIVATO A PRIVATO

### Affitto per le vacanze



Appartamento, individuale, al piano terra, entrata individuale

- Vista : nessuna costruzione davanti/di fronte, piscina, giardino/parco, vigneti, villaggio
- Ambito : tranquillo, vinicola
- Esposizione : Sud

### Gli extra

- **Piscina :**  
Piscina in comune, originale (lunghezza 13m, larghezza 6,50m), trampolino per tuffi, sistema di illuminazione, accesso tramite scale, sicurezza bambino (aperta da '15 maggio' al '30 settembre')
- **Parcheggio :**  
Parcheggio non coperto : 1 posto(i) riservato (i)
- **Agevolazioni :**  
Jacuzzi, 8 gioco delle bocce, 2 bicicletta(e)
- **Attrezzature bambino :**  
Seggiolone, vasino, box, passeggino



Disposizione interna

### Ambiente & localizzazione



#### Tempo libero

- Attività tempo libero a meno di 20 km / 12 miglia :

Luogo per bagnarsi, banana boat, sci nautico, jet ski, windsurf, vela, canoa-kayak, golf, tennis, escursione, aquilone, escursione in barca, passeggiata a cavallo, ATV/Quad, bowling, paintball, acrobatiche, pesca, pesca con lenza, campo di bocce

- **Attrazioni e relax :**

Bar/pub, discoteca, ristorante, cinema, parco e giardino, zoo/parco animale, centro d'esposizione, centro storico, antichità & anticaglie, boutique d'artigianato, cantina e degustazione di vino, casino, centro di talassoterapia

#### Ambiente

- **Località :**
  - Pista di pattinaggio 30km
  - Piscina riscaldata 10km
  - Mare/oceano 25km
  - Spiaggia 25km
  - Spiaggia dei nudisti 30km
  - Insenatura >50km
  - Piscina pubblica 10km
  - Percorso di golf 18 buche 15km
  - Centro nautico 25km
  - Fiume 5km
  - Lago >50km
  - Foresta >50km
  - Massiccio montuoso 50km
  - Marina 25km
  - Scalo di alaggio per la barca 25km
- **Comodità :**
  - Villaggio centro 500m
  - Fermata/stazionamento bus 200m
  - Bus navetta spiaggia 500m
  - Noleggio barche 25km
  - Panetteria 500m
  - Negozi tipici 500m
  - Salone di coiffure 500m
  - Ufficio postale 500m
  - Farmacia 500m
  - Medico 500m
  - Infermiera 500m
  - Ospedale 10km



Disposizione interna



Disposizione interna



vista dal soggiorno

### Interno

- **Capacità di ospitalità :**

8 persona(e) - 6 adulti, 2 bambini

- **Superficie abitabile :**

70m<sup>2</sup>

- **Disposizione interna :**

3 camera(e), 2 camera(e) da letto, 1 doccia, 1 WC, soggiorno 30m<sup>2</sup>, cucina in stile americano

- **Posto(i) letto(i) :**

1 letto(i) matrimoniale(i), 1 divano(i) letto 2 pers, 2 letti gemelli singoli, 1 letto(i) pieghevole, 1 letto (i) bambino, 1 brandina(e)

- **Confort :**

TV, lettore DVD, video games, gioco di società, collezione di libri, collezione di film, presa per antenna tv, accesso internet, armadietto, guardaroba, cassetta di sicurezza, radio sveglia, asciugacapelli, scaldia asciugamani, integralmente climatizzato, vetrata, tende, doppio vetro, serrande avvolgibili, allarme antincendio, cancello telecomandato, cancello con codice alfanumerico

- **Attrezzatura domestica :**

Stoviglie/posate, utensili e batteria da cucina, caffettiera, tostiera, spremiagrumi, apparecchio per raclette, apparecchio per la fonduta, cucina elettrica, piastra di cottura elettrica, forno, forno microonde, cappa aspirante, frigorifero, congelatore, macchina del ghiaccio, lavastoviglie, lavatrice, aspirapolvere, ferro da stiro, asse da stiro

### Esterno

- **Superficie del terreno :**

300m<sup>2</sup>

- **Ambito esterno :**

Terreno chiuso 1000m<sup>2</sup>, giardino 300m<sup>2</sup>, terreno 300m<sup>2</sup>, prato inglese 300m<sup>2</sup>

- **Attrezzature esterne :**

Barbecue, tavolo da giardino, 8 sedia(e) da giardino, pergolato, 4 chaise(s) longue(s), 4 sedia sdraio



Disposizione interna e confort

### Servizi

- **Biancheria :**

Lenzuola (1 volte/settimana), Biancheria da toilette (1 volte/settimana), Biancheria da casa (1 volte/settimana), Asciugamani da spiaggia (1 volte/settimana), Coperta(e) (1 volte/settimana), Cuscino(i) (1 volte/settimana)

- **Casa :**

Pulizia alla partenza supplemento (+80€), Manutenzione giardino/piscina (1 volte/settimana)

### Informazioni utili

- **Informazioni utili**

Bambini benvenuti

Affitto non fumatori, copertura telefonia mobile

Acqua : calda/fredda

Tensione elettrica : 220-240V / 50Hz



Disposizione interna

Album fotografico - 1



Disposizione interna



Disposizione interna



Disposizione interna



vista dal soggiorno



Disposizione interna

Nr. annuncio 74728

[www.iha.it](http://www.iha.it)



>> AFFITTI PER LE VACANZE

Internet  
Holiday  
Ads



Internet  
Holiday  
Ads

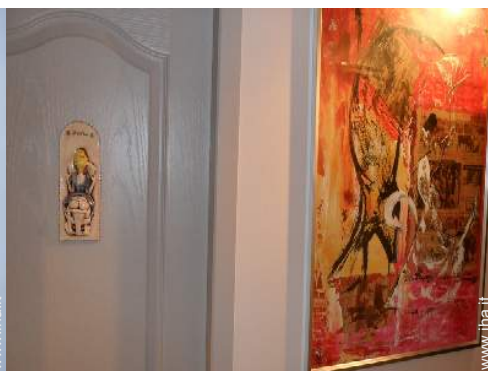


DA PRIVATO A PRIVATO

Album fotografico - 2



Disposizione interna e comfort



Disposizione interna



doccia



doccia



camera



camera principale



Ambito esterno



vista sulla piscina



vista sul villaggio



vista sul villaggio



vista sul villaggio



vista sul villaggio

Album fotografico - 3



Nr. annuncio 74728

[www.iha.it](http://www.iha.it)



>> AFFITTI PER LE VACANZE

Internet  
Holiday  
Ads



Internet  
Holiday  
Ads



DA PRIVATO A PRIVATO

### Localizzazione & Accesso



Coordinate GPS in gradi, minuti, secondi: Latitudine 43° 43'47.46"N - Longitudine 4°5'5.388"E ([Abitazione](#))

#### Indirizzo

→ 564 Rue du Stade  
34400 Saint Christol

#### • Autostrada (uscita) Lunel

→ Lunel, Hérault, Linguadoca Rossiglione, Francia  
→ Distanza : 7,5km  
→ Tempo : 10'

#### • Stazione ferroviaria Lunel

→ Lunel, Hérault, Linguadoca Rossiglione, Francia  
→ Distanza : 10km  
→ Tempo : 15'

#### • Aeroporto Montpellier Méditerranée

→ Montpellier, Hérault, Linguadoca Rossiglione, Francia  
→ Distanza : 25km  
→ Tempo : 30'

- Lunel : Distanza : 10km
- Montpellier : Distanza : 30km
- Nîmes : Distanza : 30km

### Contatti

Cognome	Sig., Sig.ra DELMOTTE Jean-Pierre
Indirizzo	564 Rue du Stade
Città	34400 SAINT-CHRISTOL
Paese	Francia
Telefono	+33 (0) 4 99 63 05 16 (Francia) Da 08:30 AM a 09:00 PM
Cellulare	+33 (0) 6 986 985 23 (Francia)
Lingue parlate	

Calendario delle disponibilità - da : maggio 2012

Mag	Ma	Me	G	V	S	D	L	Ma	Me	G	V	S	D	L	Ma	Me	G	V	S	D	L	Ma	Me	G	V	S	D	L	Ma	Me	G	
2012	1	2	3	4	5	6	7	8	9	10	11	12	13	14	15	16	17	18	19	20	21	22	23	24	25	26	27	28	29	30	31	

Giu	V	S	D	L	Ma	Me	G	V	S	D	L	Ma	Me	G	V	S	D	L	Ma	Me	G	V	S							
2012	1	2	3	4	5	6	7	8	9	10	11	12	13	14	15	16	17	18	19	20	21	22	23	24	25	26	27	28	29	30
	-	-	-	-	-	-	-	-	-	-	-	-	-	-	-	-	-	-	-	-	-	-	-	-	-	-	-	-	-	-

Lug	D	L	Ma	Me	G	V	S	D	L	Ma	Me	G	V	S	D	L	Ma	Me	G	V	S	D	L	Ma							
2012	1	2	3	4	5	6	7	8	9	10	11	12	13	14	15	16	17	18	19	20	21	22	23	24	25	26	27	28	29	30	31
	-	-	-	-	-	-	-	-	-	-	-	-	-	-	-	-	-	-	-	-	-	-	-	-	-	-	-	-	-	-	

Prenotato

[Mese : Seguinte >>](#)

Tariffe di affitto - Appartamento - 8 Persona(e)

Tariffe	Notte	Week-end	Settimana	2 settimane	Mese
<input type="checkbox"/> Bassa stagione	-	200€ (Venerdi)	650€ (Sabato)	-	-
<input type="checkbox"/> Media stagione	-	200€ (Venerdi)	750€ (Sabato)	-	-
<input type="checkbox"/> Alta stagione	-	300€ (Venerdi)	850€ (Sabato)	-	-

(Giorno di arrivo)

[Prenotare](#)



Disposizione interna

vista dal soggiorno



Disposizione interna



Disposizione interna



Disposizione interna

### Condizioni di prenotazione

#### • Prenotazione

→ Pagamento al momento della prenotazione :

30% dell'importo dell'affitto

→ Pagamento del saldo :

alla restituzione delle chiavi

→ Cauzione richiesta : 1000€

#### • Affitto

→ Spese comprese

→ Tassa di soggiorno inclusa

→ Spesa per le pulizie alla partenza non inclusa : 80€

[► Prenotare](#)

[► Contattare il proprietario](#)

Contattate direttamente i proprietari

[www.iha.it](http://www.iha.it)

Nr. annuncio

74728

[>> Prenotare <<](#)

### Contatti

Cognome	Sig., Sig.ra DELMOTTE Jean-Pierre
Indirizzo	564 Rue du Stade
Città	34400 SAINT-CHRISTOL
Paese	Francia
Telefono	+33 (0) 4 99 63 05 16 (Francia) Da 08:30 AM a 09:00 PM
Cellulare	+33 (0) 6 986 985 23 (Francia)
Lingue parlate	

### Modalità di pagamento ammesse

• Bonifico bancario • Contanti

Nr. annuncio 74728

[www.iha.it](http://www.iha.it)



[>> AFFITTI PER LE VACANZE](#)

Internet  
Holiday  
Ads



Internet  
Holiday  
Ads



[DA PRIVATO A PRIVATO](#)