

# Affitto per le vacanze Cathar area "AMISDOC"



**Appartamento** al pianterreno, entrata individuale, in un(a) Villa al piano terra

Ambito : piacevole, tranquillo

Capacità : 4 persona(e)

Camera(e) da letto : 2

Camera(e) : 4

Sauvian - Hérault (34) - Linguadoca Rossiglione

Francia

Prenotazione : +33 (0) 4 67 32 40 14 (Francia)



Nr. annuncio 63246

www.iha.it



Internet  
Holiday  
Ads



Internet  
Holiday  
Ads



### Affitto per le vacanze



Appartamento al pianterreno, entrata individuale, in un(a) Villa al piano terra

- Ideale per famiglia, pensionato(i)
- Vista : piscina, giardino/parco
- Ambito : piacevole, tranquillo
- Esposizione : Sud-ovest

### Gli extra

#### • Piscina :

Piscina privata, rettangolare (lunghezza 8m, larghezza 4m), accesso tramite scale, sicurezza bambino, pool house (aperta da '28 maggio' al '17 settembre')

#### • Parcheggio :

Parcheggio non coperto : 1 nell'abitazione



Villa

### Ambiente & localizzazione



Mare



Equitazione



Pesca

### Tempo libero

- Attività tempo libero a meno di 20 km / 12 miglia :

Luogo per bagnarsi, immersione, immersione subacqua, sci nautico, jet ski, surf, windsurf, vela, canoa-kayak, torrentismo, golf, tennis, scuola di equitazione, percorso, percorso costiero/forestale, escursione, percorso per mountain bike, Volo ultraleggero, Club aeronautica, escursione in barca, passeggiata a cavallo, Passeggiata sull'asino, campo di volo per aeromodellismo, bowling, caccia grossa, pesca, pesca in alto mare, pesca con lenza, pesca subacquea, campo di bocce

- Assistenza :

Scuola di vela, scuola di tennis, scuola di equitazione

- Attrazioni e relax :

Bar/pub, ristorante, centro storico, museo, teatro, festival, cantina e degustazione di vino, casino, centro di fitness, Bio farm

### Ambiente

- Località :

- Mare/oceano 5km
- Spiaggia 5km
- Spiaggia dei nudisti 5km
- Percorso di golf 18 buche 7,5km
- Base aeronautica 7,5km
- Punto di windsurf 7,5km
- Rapide sui fiumi 25km
- Fiume 1km
- Specchio d'acqua 25km
- Foresta 40km
- Massiccio montuoso >50km
- Marina 7,5km
- Scalo di alaggio per la barca 7,5km
- Scalo di alaggio per moto d'acqua 7,5km

- Comodità :

- Villaggio centro 500m
- Fermata/stazionamento bus 100m
- Bus navetta spiaggia 100m
- Noleggio auto 7,5km
- Noleggio barche 7,5km
- Panetteria 500m
- Traiteur 2km
- Negozi tipici 300m
- Supermercato 4km
- Negozi di alta classe e di lusso 7,5km
- Salone di coiffure 500m
- Ufficio postale 300m
- Banca 3km
- Distributore automatico di biglietti 300m
- Farmacia 300m
- Medico 500m
- Ospedale 7,5km



letto(i) matrimoniale(i)



terrazzo



cucina

### Interno

- **Capacità di ospitalità :**  
4 persona(e) - 2 adulti, 2 bambini
- **Superficie abitabile :**  
40m<sup>2</sup>
- **Disposizione interna :**  
4 camera(e), 2 camera(e) da letto, 1 bagno (i), 1 WC, cucina indipendente
- **Posto(i) letto(i) :**  
1 letto(i) matrimoniale(i), 2 letti a castello
- **Confort :**  
TV, lettore DVD, telefono, computer, accesso internet banda larga, wifi (accesso ad internet senza filo), armadietto, guardaroba, asciugacapelli, zanzariera per finestre, integralmente climatizzato, riscaldamento elettrico, tende, doppio vetro
- **Attrezzatura domestica :**  
Stoviglie/posate, utensili e batteria da cucina, caffettiera, cucina elettrica, piastra di cottura elettrica, forno, forno microonde, frigorifero, lavatrice, ferro da stiro, asse da stiro

### Esterno

- **Superficie del terreno :**  
300m<sup>2</sup>
- **Sistemazione esterna :**  
Terrazzo 30m<sup>2</sup>
- **Ambito esterno :**  
Terreno chiuso 300m<sup>2</sup>, terreno 60m<sup>2</sup>, pozzo/sorgente
- **Attrezzature esterne :**  
Barbecue, tavolo da giardino, 4 sedia(e) da giardino, carrello, ombrellone, 4 sedia sdraio



letti a castello

### Servizi

- **Biancheria :**  
Lenzuola supplemento (1 volte/settimana +40€), Biancheria da toilette supplemento (1 volte/settimana +40€), Biancheria da casa supplemento (1 volte/settimana +40€), Coperta(e), Cuscino(i) supplemento (1 volte/settimana +10€)
- **Casa :**  
Manutenzione giardino/piscina, Parcheggio supplemento (+70€), Transfert stazione aeroporto supplemento (+50€)

### Informazioni utili

- **Informazioni utili**  
Bambini benvenuti  
Presenza sul posto : animali domestici  
Copertura telefonia mobile, trasporto personale consigliabile  
Acqua : calda/fredda  
Tensione elettrica : 220-240V / 50Hz  
Alimentazione elettrica : condotta



cucina

Album fotografico - 1



terrazzo



letto(i) matrimoniale(i)



Villa



cucina

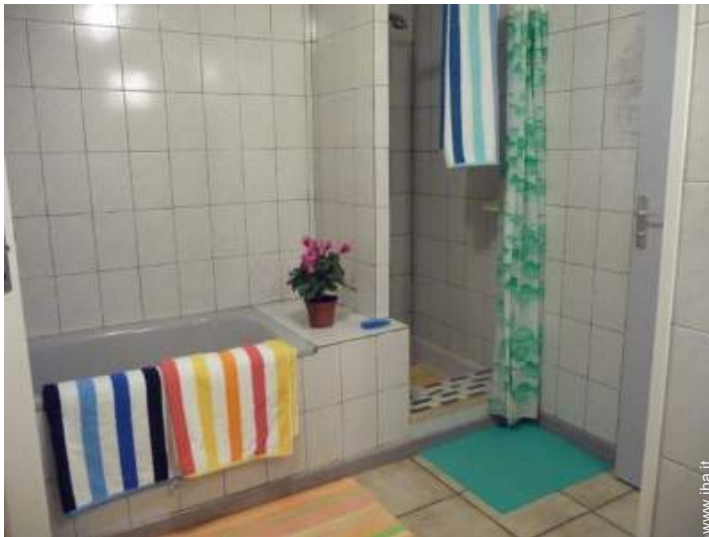
Album fotografico - 2



cucina



letti a castello



bagno(i)



bagno(i)



Parcheggio

Nr. annuncio 63246

[www.iha.it](http://www.iha.it)



>> AFFITTI PER LE VACANZE

Internet  
Holiday  
Ads



Internet  
Holiday  
Ads



DA PRIVATO A PRIVATO

### Localizzazione & Accesso



Coordinate GPS in gradi, minuti, secondi: Latitudine 43° 17'40.164"N - Longitudine 3°15'43.848"E (Città)

#### Indirizzo

→ 13 Impasse Racine  
34410 Sauvian

#### • Autostrada (uscita) A9 - E15 - E80

→ Sauvian, Hérault, Linguadoca Rossiglione, Francia  
→ Distanza : 5km  
→ Tempo : 10'

#### • Aerodromo Béziers Cap d'Agde en Languedoc

→ Béziers, Hérault, Linguadoca Rossiglione, Francia  
→ Distanza : 12km  
→ Tempo : 15'

#### • Stazione ferroviaria Béziers

→ Béziers, Hérault, Linguadoca Rossiglione, Francia  
→ Distanza : 7,5km  
→ Tempo : 15'

• Valras Plage : Distanza : 5km

• Béziers : Distanza : 7,5km

• Agde : Distanza : 15km

### Contatti

Cognome	Sig. HEURTIER Bernard AMISDOC
Indirizzo	13 Impasse Racine
Città	34410 SAUVIAN
Paese	Francia
Telefono	+33 (0) 4 67 32 40 14 (Francia) Da 09:00 AM a 07:00 PM (GMT/UTC +01:00)

Lingue parlate  

Calendario delle disponibilità - da : maggio 2012

Mag	Ma	Me	G	V	S	D	L	Ma	Me	G	V	S	D	L	Ma	Me	G	V	S	D	L	Ma	Me	G	V	S	D	L	Ma	Me	G
2012	1	2	3	4	5	6	7	8	9	10	11	12	13	14	15	16	17	18	19	20	21	22	23	24	25	26	27	28	29	30	31

Giu	V	S	D	L	Ma	Me	G	V	S	D	L	Ma	Me	G	V	S	D	L	Ma	Me	G	V	S	D	L	Ma	Me	G	V	S
2012	1	2	3	4	5	6	7	8	9	10	11	12	13	14	15	16	17	18	19	20	21	22	23	24	25	26	27	28	29	30
	-	-	-	-	-	-	-	-	-	-	-	-	-	-	-	-	-	-	-	-	-	-	-	-	-	-	-	-	-	-

Lug	D	L	Ma	Me	G	V	S	D	L	Ma	Me	G	V	S	D	L	Ma	Me	G	V	S	D	L	Ma	Me	G	V	S	D	L	Ma
2012	1	2	3	4	5	6	7	8	9	10	11	12	13	14	15	16	17	18	19	20	21	22	23	24	25	26	27	28	29	30	31
	-	-	-	-	-	-	-	-	-	-	-	-	-	-	-	-	-	-	-	-	-	-	-	-	-	-	-	-	-	-	

■ Bassa stagione     
 ■ Media stagione     
 ■ Prenotato     
 ■ Alta stagione

[Mese : Seguinte >>](#)

Tariffe di affitto - Appartamento - 4 Persona(e)

Tariffe	Notte	Week-end	Settimana	2 settimane	Mese
<span style="color: green;">■</span> Bassa stagione	-	200€ (Venerdi)	300€ (Sabato)	540€ (Sabato)	-
<span style="color: lightblue;">■</span> Media stagione	-	480€ (Venerdi)	580€ (Sabato)	1044€ (Sabato)	-
<span style="color: red;">■</span> Alta stagione	-	-	680€ (Sabato)	1224€ (Sabato)	-
<span style="color: yellow;">■</span> Periodo promozionale	-	300€ (Venerdi)	420€ (Sabato)	756€ (Sabato)	-

(Giorno di arrivo)

[Prenotare](#)



Villa



cucina



cucina



terrazzo



letto(i) matrimoniale(i)

### Condizioni di prenotazione

#### • Prenotazione

→ Pagamento al momento della prenotazione :  
25% dell'importo dell'affitto  
→ Pagamento del saldo :  
alla restituzione delle chiavi  
→ Cauzione richiesta : 200€

#### • Affitto

→ Spese comprese

### Modalità di pagamento ammesse

• Vaglia postale internazionale • Bonifico bancario  
• Assegno bancario • Contanti

[► Prenotare](#)

[► Contattare il proprietario](#)

Contattate direttamente i proprietari

[www.ih.a.it](http://www.ih.a.it)  
Nr. annuncio  
63246  
**>> Prenotare <<**

### Contatti

Cognome Sig. HEURTIER Bernard  
AMISDOC  
Indirizzo 13 Impasse Racine  
Città 34410 SAUVIAN  
Paese Francia  
Telefono +33 (0) 4 67 32 40 14  
(Francia) Da 09:00 AM a  
07:00 PM (GMT/UTC  
+01:00)

Lingue parlate  