

Affitto per le vacanze Costa di Lisbona "Beco da Boavista"



Appartamento al 5° piano, entrata comune, in un(a) Immobile da 5 piani

Ambito : storico, urbano

Capacità : 6 persona(e)

Camera(e) da letto : 2

Camera(e) : 3

Lisbona - Distretto di Lisbona - Lisbona e Valle del Tago
Portogallo

Nr. annuncio 52785

www.ihf.it



>> AFFITTI PER LE VACANZE

Internet
Holiday
Ads



Internet
Holiday
Ads



DA PRIVATO A PRIVATO

Affitto per le vacanze



Appartamento al 5° piano, entrata comune, in un(a) Immobile da 5 piani

• Ideale per tutte le età, gruppo

• Vista : panoramico, accessibile, nessuna costruzione davanti/di fronte, fiume, città, tramonto fantastico

• Ambito : storico, urbano

• Esposizione : Sud

Ambiente & localizzazione



Città



Cultura

Tempo libero

• Attrazioni e relax :

Bar/pub, discoteca, ristorante, cinema, parco e giardino, centro d'esposizione, galleria d'arte, centro storico, museo, teatro dell'opera

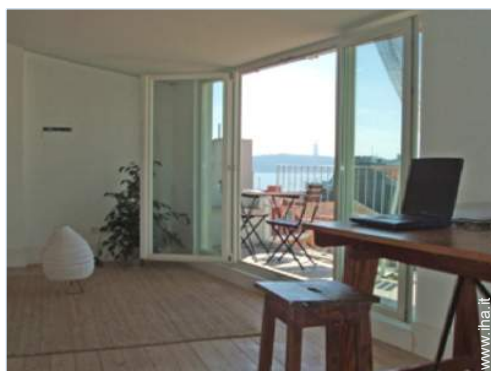
Ambiente

• Località :

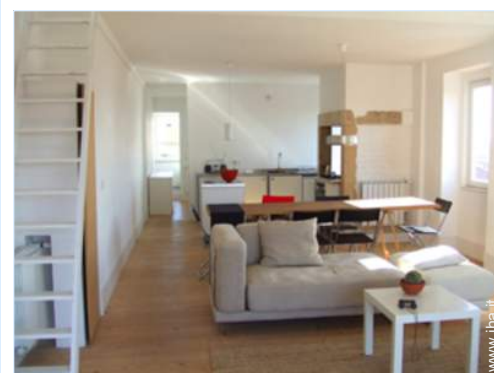
- Mare/oceano 10km
- Spiaggia 10km
- Spiaggia dei nudisti 15km
- Punto di windsurf 10km
- Punto di surf 10km
- Fiume 100m

• Comodità :

- Centro città <50m
- Fermata/stazionamento bus <50m
- Fermata metropolitana 50m
- Linea tranviaria 50m
- Bus navetta spiaggia
- Noleggio di moto/scooter 200m
- Panetteria <50m
- Negozi tipici <50m
- Supermercato 50m
- Salone di coiffure 50m
- Ufficio postale <50m
- Banca <50m
- Distributore automatico di biglietti
- Farmacia 50m



soggiorno



soggiorno



soggiorno

Nr. annuncio 52785

www.iha.it



>> AFFITTI PER LE VACANZE

Internet
Holiday
Ads



Internet
Holiday
Ads



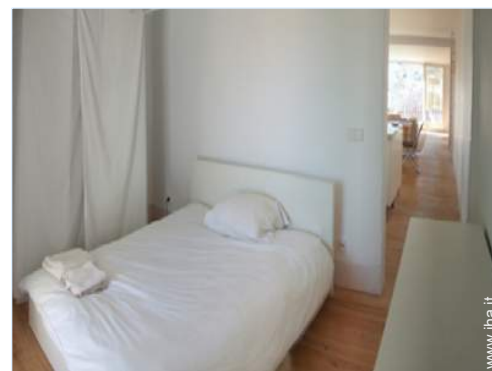
DA PRIVATO A PRIVATO



soggiorno

Esterno

- Sistemazione esterna :
Terrazzo



camera principale

Interno

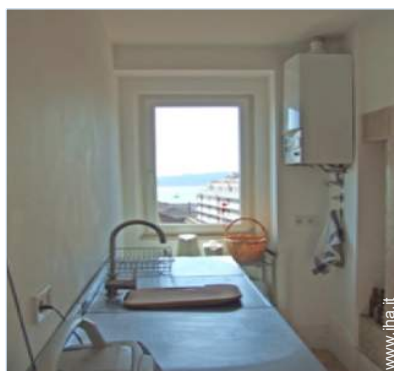
- Capacità di ospitalità :
6 persona(e) - 5 adulti, 1 bambini
- Disposizione interna :
3 camera(e), 2 camera(e) da letto, 1 bagno (i), 1 WC, soggiorno, grande cucina in stile americano, veranda
- Posto(i) letto(i) :
1 letto(i) matrimoniale(i), 2 futon 2 pers, 1 letto (i) bambino
- Confort :
Sistema hi-fi, collezione di libri, accesso internet, accesso internet banda larga, wifi (accesso ad internet senza filo), armadietto, guardaroba, riscaldamento centrale, abbaino, tende, doppio vetro
- Attrezzatura domestica :
Stoviglie/posate, utensili e batteria da cucina, caffettiera, caffettiera elettrica, macchina per il caffè espresso, bollitore elettrico, tostiera, spremiagrumi, cucina a gas, forno, forno microonde, cappa aspirante, frigorifero, congelatore, lavatrice, aspirapolvere, ferro da stiro, asse da stiro

Servizi

- Biancheria :
Lenzuola, Biancheria da toilette, Biancheria da casa, Coperta(e), Piumino(i), Cuscino(i)
- Casa :
Pulizia alla partenza

Informazioni utili

- Informazioni utili
Bambini benvenuti
Animali ammessi
Tensione elettrica : 220V / 60Hz
Alimentazione elettrica : conduttura



cucinotto

Piantina



Album fotografico - 1



soggiorno



soggiorno



soggiorno



soggiorno

Nr. annuncio 52785

www.ih.com



>> AFFITTI PER LE VACANZE

Internet
Holiday
Ads

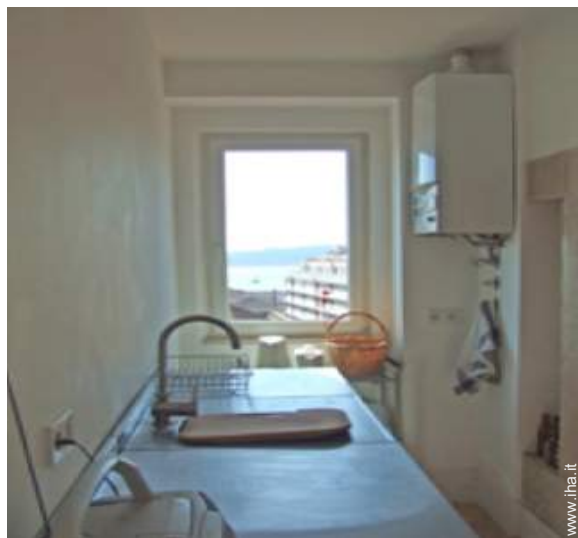


Internet
Holiday
Ads

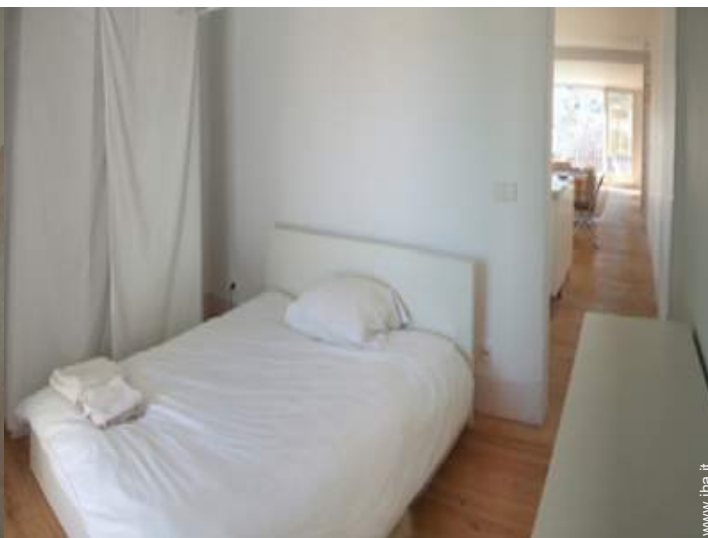


DA PRIVATO A PRIVATO

Album fotografico - 2



cucinotto



camera principale



WC

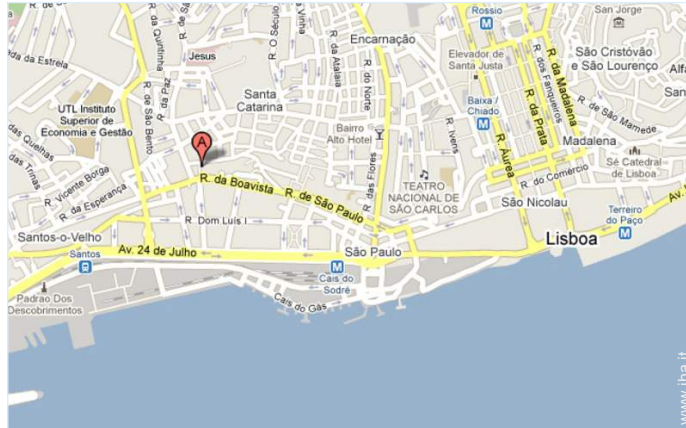


camera



camera

Cartina stradale



Localizzazione & Accesso



Coordinate GPS in gradi, minuti, secondi: Latitudine 38° 43'32.052"N - Longitudine 9°9'1.512"O (Città)

Indirizzo

→ Lisboa
1000 Lisboa

● Stazione ferroviaria Lisboa Santa Apolónia

→ Lisboa, Distretto di Lisbona, Lisbona e Valle del Tago, Portogallo
→ Distanza : 1km
→ Tempo : 15'

● Aeroporto Lisbon Portela

→ Lisboa, Distretto di Lisbona, Lisbona e Valle del Tago, Portogallo
→ Distanza : 2km
→ Tempo : 30'

● Lisboa : Distanza : 20m




Contatti

| | |
|-----------|-------------------------------|
| Cognome | Sig. ROGADO Pedro Rogrent |
| Città | 1200 LISBOA |
| Paese | Portogallo |
| Cellulare | +351 964 562 962 (Portogallo) |

Lingue parlate



Tariffe di affitto - Appartamento - 6 Persona(e)

| Tariffe | Notte | Week-end | Settimana | 2 settimane | Mese |
|--|-------------|----------|-----------|-------------|-------|
|  Bassa stagione | 95€ > 4 | - | 547€ | - | 1446€ |
|  Alta stagione | 130€ > 4 | - | 665€ | - | 1955€ |
|  Periodo promozionale | - | - | - | - | 1390€ |

> Minimo Notte

[Prenotare](#)



soggiorno

soggiorno

Condizioni di prenotazione

• Prenotazione

- Pagamento al momento della prenotazione : 30% dell'importo dell'affitto
- Pagamento del saldo : alla restituzione delle chiavi
- Cauzione richiesta : 400€

• Affitto

- Spese comprese
- Tassa di soggiorno inclusa
- Spesa per le pulizie alla partenza inclusa
- Supplemento previsto per : letto(i) supplementare(i)

Modalità di pagamento ammesse

- Assegno circolare
- PayPal
- Contanti

[▶ Prenotare](#)

[▶ Contattare il proprietario](#)

Contattate direttamente i proprietari

www.ihait.com
Nr. annuncio
52785
>> Prenotare <<

Contatti

Cognome Sig. ROGADO Pedro Rogrent
Città 1200 LISBOA
Paese Portogallo
Cellulare +351 964 562 962 (Portogallo)

Lingue parlate 