

Affitto per le vacanze Costa di Estoril "Get to know Estoril"



Casa, individuale, al piano terra, entrata individuale, in un(a) Proprietà privata

Ambito : piacevole, marino

Capacità : 6 persona(e)

Camera(e) da letto : 2

Camera(e) : 4

Estoril - Distretto di Lisbona - Lisbona e Valle del Tago
Portogallo

Nr. annuncio 70960

www.ih.com



Internet
Holiday
Ads



Internet
Holiday
Ads



Affitto per le vacanze

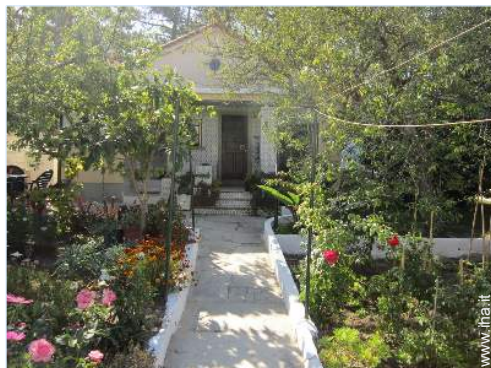


Casa, individuale, al piano terra, entrata individuale, in un(a) Proprietà privata

- Ideale per famiglia, pensionato(i)
- Vista : nessuna costruzione davanti/di fronte, montagna, giardino/parco, foresta
- Ambito : piacevole, marino
- Esposizione : Sud-ovest

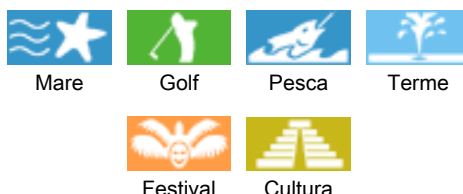
Gli extra

- Agevolazioni :
Gioco delle freccette
- Attrezzature bambino :
Seggiolone, bagnetto bambino, vasino



la proprietà

Ambiente & localizzazione



Tempo libero

- Attività tempo libero a meno di 20 km / 12 miglia :

Luogo per bagnarsi, immersione, surf, windsurf, vela, kite surf, golf, tennis, squash, scuola di equitazione, percorso, percorso costiero/forestale, percorso per mountain bike, aquilone, Club aeronautica, aliante (club), escursione in barca, rollers/pattini a rotelle (circuit), skate board (rampa), circuito automobilistico, circuito di modellismo, bowling, basket ball, pallavolo, paintball, pesca, pesca con lenza

- Assistenza :

Scuola di vela, scuola di tennis, scuola di equitazione

- Attrazioni e relax :

Bar/pub, discoteca, ristorante, cinema, parco e giardino, parco dei divertimenti, riserva naturale, centro d'esposizione, galleria d'arte, centro storico, museo, teatro, antichità & anticaglie, boutique d'artigianato, casino, terme, sauna, centro di bellezza

Ambiente

- Località :

- Mare/oceano 2km
- Spiaggia 2km
- Spiaggia dei nudisti 25km
- Piscina pubblica 3km
- Campo da tennis pubblico 1km
- Percorso di golf 9 buche 300m
- Percorso di golf 18 buche 300m
- Punto di windsurf 10km
- Punto di surf 5km
- Scogliera 5km
- Foresta <50m
- Massiccio montuoso 15km
- Marina 7,5km

- Comodità :

- Villaggio centro 100m
- Centro città 1,5km
- Fermata/stazionamento bus 100m
- Bus navetta spiaggia 100m
- Noleggio auto 1,5km
- Noleggio barche 7,5km
- Panetteria 1,5km
- Traiteur 100m
- Negozi tipici 1,5km
- Supermercato 1,5km
- Negozi di alta classe e di lusso 1,5km
- Salone di coiffure 1,5km
- Ufficio postale 1,5km
- Banca 1km

- Distributore automatico di biglietti 1km
- Farmacia 1,5km
- Ospedale 5km
- Ambulatorio 2,5km



facciata



panorama



Estate

Esterno

- Superficie del terreno :
400m²
- Sistemazione esterna :
Balcone 6m²
- Ambito esterno :
Terreno chiuso 400m², giardino 20m², prato inglese 30m², frutteto < 100m², orto 20m²
- Attrezzature esterne :
Barbecue, tavolo da giardino, 8 sedia(e) da giardino, pergolato, 2 chaise(s) longue(s), 2 amaca(che), struttura rampicante per bambini



Attrezzature esterne

Interno

- Capacità di ospitalità :
6 persona(e) - 4 adulti, 2 bambini
- Superficie abitabile :
70m²
- Disposizione interna :
4 camera(e), 2 camera(e) da letto, 1 bagno (i), soggiorno 22m², cucina indipendente, lavanderia, veranda
- Posto(i) letto(i) :
1 letto(i) matrimoniale(i), 1 letto(i) singolo(i), 2 letti a castello, 1 divano(i) letto 1 pers
- Confort :
Presenza per antenna tv, armadio, armadietto, guardaroba, asciugacapelli, riscaldamento elettrico, tende, tende, serrande avvolgibili
- Attrezzatura domestica :
Stoviglie/posate, utensili e batteria da cucina, caffettiera elettrica, tostiera, spremiagrumi, apparecchio per raclette, griglia, cucina a gas, forno, forno microonde, cappa aspirante, frigorifero, lavatrice, aspirapolvere, ferro da stiro, asse da stiro

Servizi

- Biancheria :
Lenzuola (1 volte/settimana), Biancheria da toilette (1 volte/settimana), Biancheria da casa, Coperta(e), Piumino(i), Cuscino(i)
- Casa :
Servizio di manutenzione (1 volte/settimana), Pulizia alla partenza

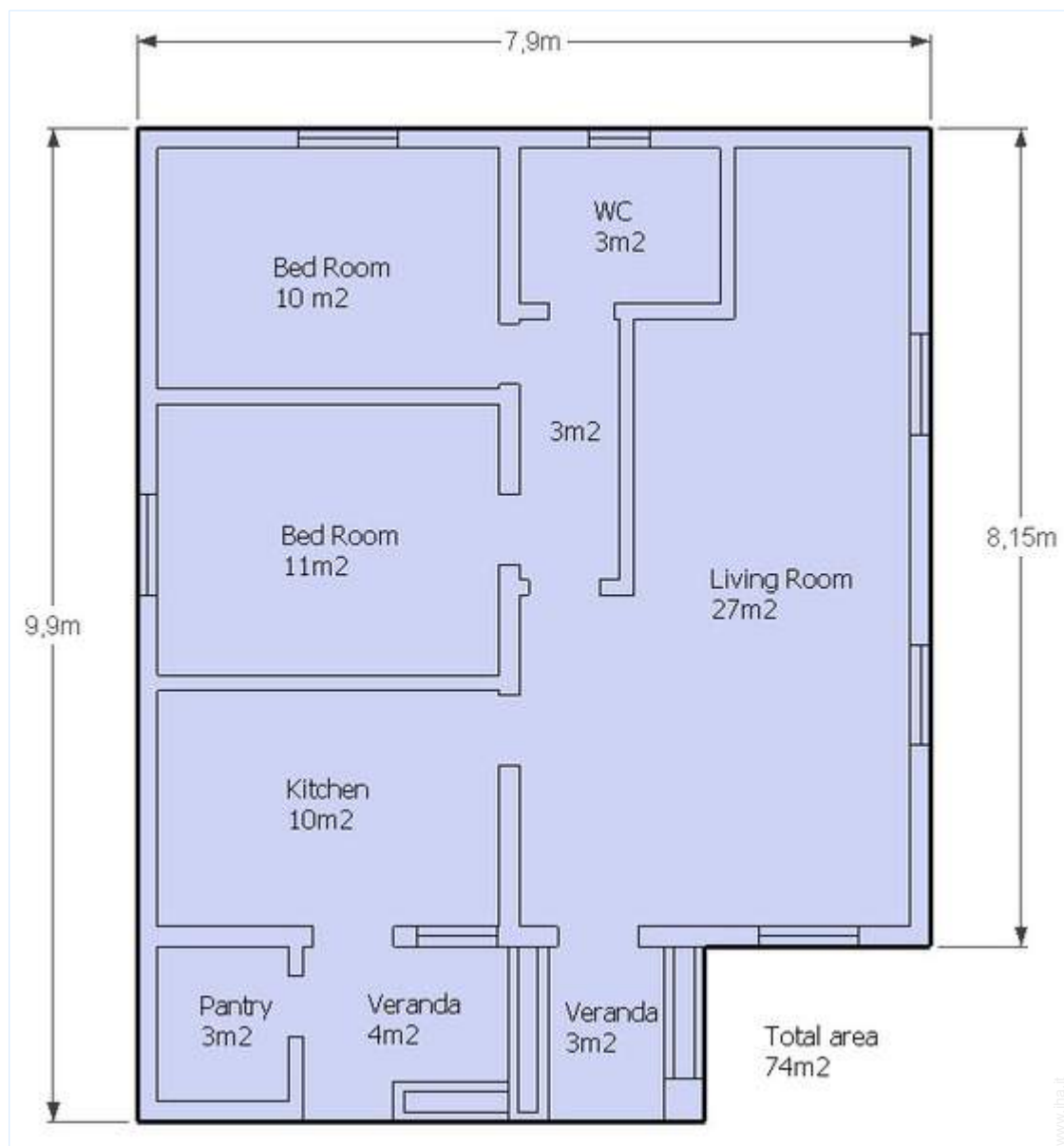
Informazioni utili

- Informazioni utili
Bambini benvenuti
Animali ammessi a condizioni (informarsi presso il proprietario)
Affitto non fumatori, copertura telefonia mobile, trasporto personale consigliabile
Acqua : calda/fredda
Tensione elettrica : 220-240V / 50Hz
Alimentazione elettrica : condotta



veranda

Piantina



Album fotografico - 1



panorama



facciata



la proprietà



Estate



veranda

Album fotografico - 2



Attrezzature esterne



vista dal giardino/parco



cucina



cucina



sala da pranzo



sistemazione interna



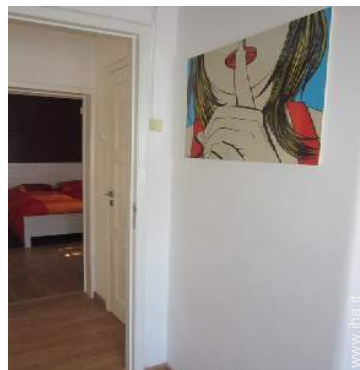
camera



camera



letti a castello



vista dalla camera

Album fotografico - 3



camera



letto(i) matrimoniale(i)



vista dalla camera



soggiorno



la casa



mobilio esterno



disposizione delle attrezzature ricreative



Attrezzature a disposizione



terreno chiuso

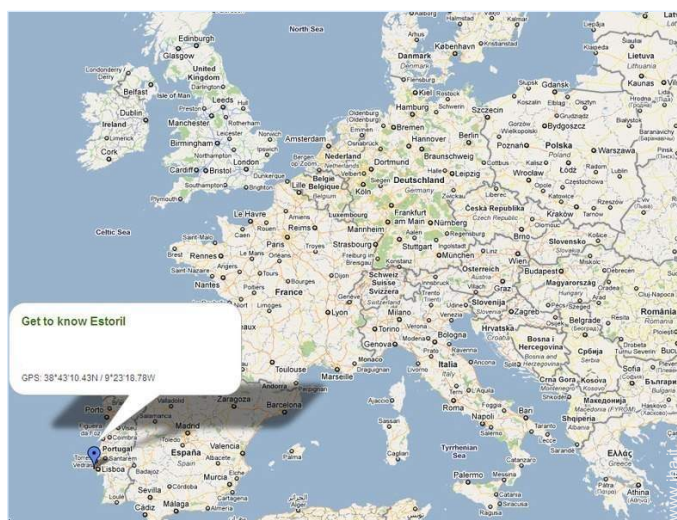
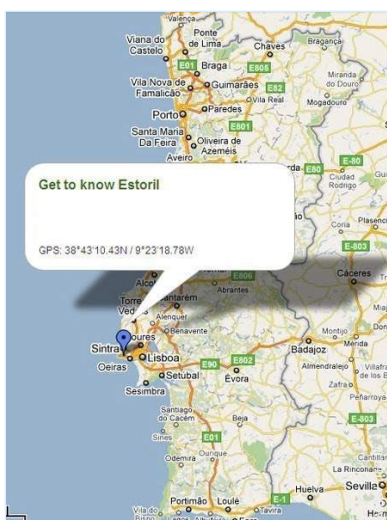
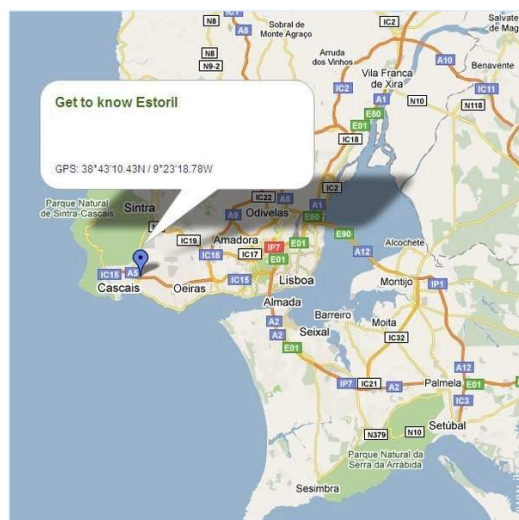


Attrezzature ricreative



disposizione delle attrezzature ricreative

Cartina stradale



Localizzazione & Accesso

Coordinate GPS in gradi, minuti, secondi: Latitudine 38°43'10.4"N - Longitudine 9° 23'18.78"O (Abitazione)

Indirizzo

→ Rua Direita 128
2765 Estoril

• Aeroporto Lisbon Portela

→ Lisbona, Distretto di Lisbona, Lisbona e Valle del Tago, Portogallo
→ Distanza : 29km
→ Tempo : 30'

• Stazionamento bus Estoril

→ Estoril, Distretto di Lisbona, Lisbona e Valle del Tago, Portogallo
→ Distanza : 3km
→ Tempo : 10'

- Lisbona : Distanza : 20km
- Cascais : Distanza : 5km
- Sintra : Distanza : 10km

Contatti

Cognome Sig. WOLFARTH L.
Indirizzo Rua Direta 128
Città 2765-122 ESTORIL
Paese Portogallo

Lingue parlate



Calendario delle disponibilità - da : maggio 2012

Mag	Ma	Me	G	V	S	D	L	Ma	Me	G	V	S	D	L	Ma	Me	G	V	S	D	L	Ma	Me	G	V	S	D	L	Ma	Me	G
2012	1	2	3	4	5	6	7	8	9	10	11	12	13	14	15	16	17	18	19	20	21	22	23	24	25	26	27	28	29	30	31

Giu	V	S	D	L	Ma	Me	G	V	S	D	L	Ma	Me	G	V	S	D	L	Ma	Me	G	V	S							
2012	1	2	3	4	5	6	7	8	9	10	11	12	13	14	15	16	17	18	19	20	21	22	23	24	25	26	27	28	29	30
	-	-	-	-	-	-	-	-	-	-	-	-	-	-	-	-	-	-	-	-	-	-	-	-	-	-	-	-	-	

Lug	D	L	Ma	Me	G	V	S	D	L	Ma	Me	G	V	S	D	L	Ma	Me	G	V	S	D	L	Ma							
2012	1	2	3	4	5	6	7	8	9	10	11	12	13	14	15	16	17	18	19	20	21	22	23	24	25	26	27	28	29	30	31
	-	-	-	-	-	-	-	-	-	-	-	-	-	-	-	-	-	-	-	-	-	-	-	-	-	-	-	-	-		



Prenotato



Bassa stagione



Media stagione

[Mese : Seguinte >>](#)

Tariffe di affitto - Casa - 6 Persona(e)

Tariffe	Notte	Week-end	Settimana	2 settimane	Mese
Bassa stagione	60€ > 2	120€ (Venerdi)	400€ (Sabato)	600€	1000€
Media stagione	90€ > 2	180€ (Venerdi)	600€ (Sabato)	900€ (Sabato)	1500€
Speciale festività	90€ > 2	180€ (Venerdi)	600€ (Sabato)	-	-
Periodo promozionale	40€ > 2	80€ (Venerdi)	300€ (Venerdi)	500€	700€

(Giorno di arrivo) > Minimo Notte

[Prenotare](#)





la proprietà

Estate

veranda



panorama

facciata

Condizioni di prenotazione

• Prenotazione

- Pagamento al momento della prenotazione :
40% dell'importo dell'affitto
- Pagamento del saldo :
alla restituzione delle chiavi
- Cauzione richiesta : 200€

• Affitto

- Spese supplementari
- Spesa per le pulizie alla partenza inclusa
- Supplemento previsto per :
- letto(i) supplementare(i)

Modalità di pagamento ammesse

- Bonifico bancario • Contanti

► Prenotare

► Contattare il proprietario

Contattate direttamente i proprietari

www.iha.it
Nr. annuncio
70960
>> Prenotare <<

Contatti

Cognome Sig. WOLFARTH L.
Indirizzo Rua Direta 128
Città 2765-122 ESTORIL
Paese Portogallo

Lingue parlate 