

Affitto per le vacanze Tagus Estuary "Casa Lapa"



Duplex al 3° piano, entrata individuale, in un(a) Antico Immobile da 3 piani

Ambito : cittadino, culturale

Capacità : 6 persona(e)

Camera(e) da letto : 3

Camera(e) : 5

Lisbona - Distretto di Lisbona - Lisbona e Valle del Tago
Portogallo

Nr. annuncio 72232

www.ihh.com



Internet
Holiday
Ads



Internet
Holiday
Ads



Affitto per le vacanze



Duplex al 3° piano, entrata individuale, in un (a) Antico Immobile da 3 piani

- Ideale per tutte le età, più famiglie
- Vista : panoramico, fiume, città, via pedonale
- Ambito : cittadino, culturale
- Esposizione : Sud

Gli extra

- Attrezzature bambino :
Seggiolone, bagnetto bambino



letto(i) matrimoniale(i)

Ambiente & localizzazione



Città



Festival



Cultura

Tempo libero

- Attività tempo libero a meno di 20 km / 12 miglia :

Luogo per bagnarsi, tennis, skate board (rampa), pesca

- Attrazioni e relax :

Bar/pub, discoteca, ristorante, cinema, karaoke, parco dei divertimenti, zoo/parco animale, centro d'esposizione, galleria d'arte, centro storico, museo, teatro, teatro dell'opera, festival, antichità & anticaglie, boutique d'artigianato, cantina e degustazione di vino, casino

Ambiente

- Località :

- Mare/oceano 30km
- Spiaggia 10km
- Piscina pubblica 300m
- Campo da tennis pubblico 4km
- Percorso di golf 18 buche 30km
- Fiume 50m
- Foresta 4km
- Marina 30km

- Comodità :

- Villaggio centro <50m
- Centro città <50m
- Fermata/stazionamento bus 100m
- Fermata metropolitana 100m
- Linea tranviaria 100m
- Noleggio auto 5km
- Panetteria 200m
- Negozi tipici 200m
- Supermercato 200m
- Negozi di alta classe e di lusso 4km
- Salone di coiffure 2km
- Internet café 100m
- Ufficio postale 200m
- Banca 200m
- Distributore automatico di biglietti 200m
- Ospedale 2km



cucina



salone

Nr. annuncio 72232

www.iha.it



>> AFFITTI PER LE VACANZE

Internet
Holiday
Ads



Internet
Holiday
Ads



DA PRIVATO A PRIVATO



vista sul fiume



camera

Interno

- **Capacità di ospitalità :**

6 persona(e) - 6 adulti

- **Superficie abitabile :**

65m²

- **Disposizione interna :**

5 camera(e), 3 camera(e) da letto, angolo notte, 1 bagno(i), 1 doccia, 1 WC, soggiorno 16m², salone 12m², angolo cottura, angolo pranzo

- **Posto(i) letto(i) :**

1 letto(i) matrimoniale(i), 1 divano(i) letto 2 pers, 2 letto(i) singolo(i), 1 letto (i) bambino

- **Confort :**

TV, sistema hi-fi, lettore DVD, gioco di società, collezione di libri, collezione di film, cavo/satellite, accesso internet, accesso internet banda larga, wifi (accesso ad internet senza filo), armadio, guardaroba, asciugacapelli, ventilatore, riscaldamento elettrico, tende, tende, doppio vetro

- **Attrezzatura domestica :**

Stoviglie/posate, utensili e batteria da cucina, caffettiera, caffettiera elettrica, macchina per il caffè espresso, bollitore elettrico, tostiera, spremiagrumi, griglia, cucina elettrica, forno, forno microonde, cappa aspirante, frigorifero, congelatore, lavastoviglie, lavatrice, aspirapolvere, ferro da stiro, asse da stiro

Servizi

- **Biancheria :**

Lenzuola, Biancheria da toilette, Biancheria da casa, Coperta(e), Piumino(i), Cuscino(i)

- **Casa :**

Pulizia alla partenza

Informazioni utili

- **Informazioni utili**

Bambini benvenuti

Animali non ammessi

Affitto non fumatori, copertura telefonia mobile

Acqua : calda/fredda

Tensione elettrica : 220-240V / 50Hz

Alimentazione elettrica : conduttura

Album fotografico - 1



salone



cucina



letto(i) matrimoniale(i)



vista sul fiume



camera

Album fotografico - 2



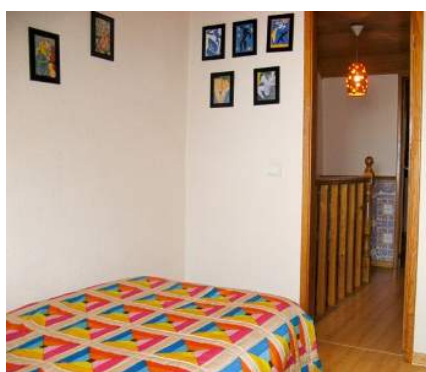
camera



camera



camera



camera



camera



camera



camera



Album fotografico - 3



angolo pranzo



angolo cottura

bagno(i)



disposizione interna



facciata



Generale



Generale

Localizzazione & Accesso



Coordinate GPS in gradi, minuti, secondi: Latitudine 38° 43'32.052"N - Longitudine 9°9'1.512"O (Città)

Indirizzo

→ Beco da Lapa, nr.24
3rd floor
1100-304 Lisbona

• Aeroporto Lisbon Portela

→ Lisbona, Distretto di Lisbona, Lisbona e Valle del Tago, Portogallo

→ Distanza : 5km

→ Tempo : 15'

• Stazione ferroviaria Lisboa Santa Apolónia

→ Lisbona, Distretto di Lisbona, Lisbona e Valle del Tago, Portogallo

→ Distanza : 200m

→ Tempo : 5'

• Autostrada (uscita) A1

→ Lisbona, Distretto di Lisbona, Lisbona e Valle del Tago, Portogallo

→ Distanza : 5km

→ Tempo : 15'

• Setúbal : Distanza : 40km

• Sintra : Distanza : 30km

• Cascais : Distanza : 20km

Contatti

Cognome	Sig.ra GONCALVES Helena Ideias e Afectos LDA
Indirizzo	Beco da Lapa Nr. 24 3 andar
Città	1100-304 LISBON
Paese	Portogallo
Cellulare	+351 914621810 (Portogallo)

Lingue parlate



Calendario delle disponibilità - da : maggio 2012

Mag	Ma	Me	G	V	S	D	L	Ma	Me	G	V	S	D	L	Ma	Me	G	V	S	D	L	Ma	Me	G	V	S	D	L	Ma	Me	G	
2012	1	2	3	4	5	6	7	8	9	10	11	12	13	14	15	16	17	18	19	20	21	22	23	24	25	26	27	28	29	30	31	

Giu	V	S	D	L	Ma	Me	G	V	S	D	L	Ma	Me	G	V	S	D	L	Ma	Me	G	V	S	D	L	Ma	Me	G	V	S	
2012	1	2	3	4	5	6	7	8	9	10	11	12	13	14	15	16	17	18	19	20	21	22	23	24	25	26	27	28	29	30	

Lug	D	L	Ma	Me	G	V	S	D	L	Ma	Me	G	V	S	D	L	Ma	Me	G	V	S	D	L	Ma	Me	G	V	S	D	L	Ma
2012	1	2	3	4	5	6	7	8	9	10	11	12	13	14	15	16	17	18	19	20	21	22	23	24	25	26	27	28	29	30	31

Prenotato
 Media stagione
 Alta stagione

[Mese : Segueute >>](#)

Tariffe di affitto - Duplex - 6 Persona(e)

Tariffe	Notte	Week-end	Settimana	2 settimane	Mese
■ Bassa stagione	50€ > 3	-	300€	-	1200€
■ Media stagione	60€ > 3	-	400€	-	1200€
■ Alta stagione	80€ > 3	-	500€	-	2500€
■ Speciale festività	60€ > 3	-	400€	-	1400€

> Minimo Notte

[Prenotare](#)



letto(i) matrimoniale(i)

vista sul fiume

camera



salone

cucina

Condizioni di prenotazione

● **Prenotazione**

→ Pagamento al momento della prenotazione :
30% dell'importo dell'affitto
→ Cauzione richiesta : 150€

● **Affitto**

→ Spesa per le pulizie alla partenza inclusa

[► Prenotare](#)

Modalità di pagamento ammesse

● Bonifico bancario ● PayPal ● Contanti

[► Contattare il proprietario](#)

Contattate direttamente i proprietari

www.iha.it
Nr. annuncio
72232
>> Prenotare <<

Contatti

Cognome Sig.ra GONCALVES
Helena
Ideias e Afectos LDA
Indirizzo Beco da Lapa Nr. 24
3 andar
Città 1100-304 LISBON
Paese Portogallo
Cellulare +351 914621810
(Portogallo)

Lingue parlate 