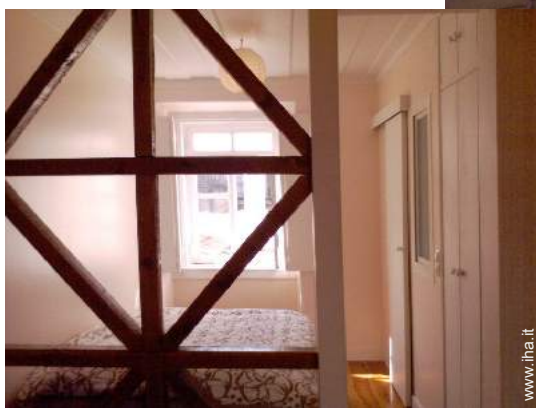


# Affitto per le vacanze Lisbona Studio



Studio al 4° piano in un(a) Antico  
Immobile da 5 piani

Ambito : storico, festivo

Capacità : 2 persona(e)

Lisbona - Distretto di Lisbona - Lisbona e Valle del Tago  
Portogallo

Nr. annuncio 28968

[www.ihh.com](http://www.ihh.com)



Internet  
Holiday  
Ads



Internet  
Holiday  
Ads



### Affitto per le vacanze



Studio al 4° piano in un(a) Antico Immobile da 5 piani

- **Ideale per coppia, single(s)**
- **Vista** : città, sui tetti, via pedonale
- **Ambito** : storico, festivo

### Ambiente & localizzazione



Città



Cultura

#### Tempo libero

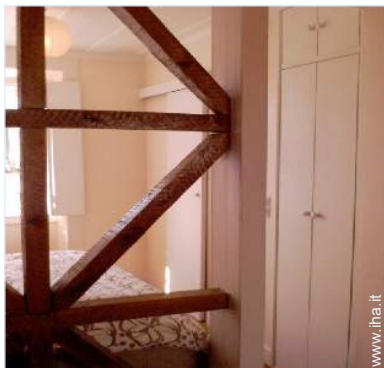
##### • Attrazioni e relax :

Bar/pub, discoteca, ristorante, galleria d'arte, centro storico, museo, teatro, teatro dell'opera, antichità & anticaglie

#### Ambiente

##### • Comodità :

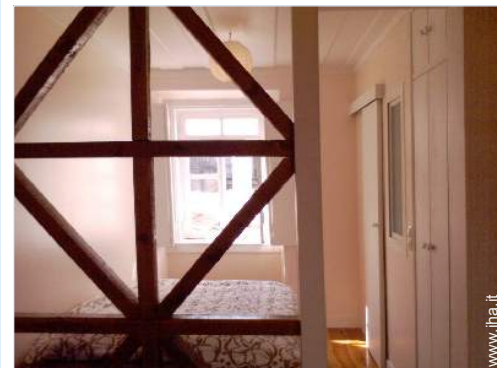
- Centro città <50m
- Fermata/stazionamento bus <50m
- Fermata metropolitana 500m
- Linea tranviaria 500m
- Panetteria 100m
- Negozi tipici <50m
- Supermercato 1km
- Negozi di alta classe e di lusso 1km
- Salone di coiffure <50m
- Internet café <50m
- Ufficio postale 500m
- Banca 500m
- Distributore automatico di biglietti 500m
- Farmacia 200m



sistemazione interna



sistemazione interna



sistemazione interna

Nr. annuncio 28968

[www.iha.it](http://www.iha.it)



>> AFFITTI PER LE VACANZE

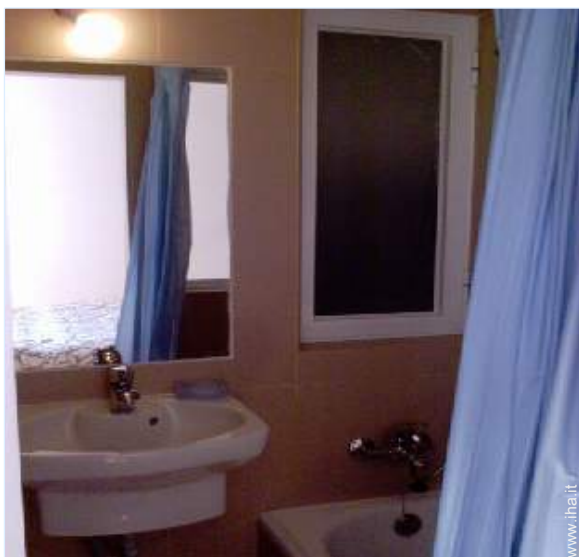
Internet  
Holiday  
Ads



Internet  
Holiday  
Ads



DA PRIVATO A PRIVATO



bagno(i)



bagno(i)

### Interno

- **Capacità di ospitalità :**  
2 persona(e) - 2 adulti
- **Superficie abitabile :**  
30m<sup>2</sup>
- **Disposizione interna :**  
1 bagno(i)
- **Posto(i) letto(i) :**  
1 letto(i) matrimoniale(i)
- **Confort :**  
TV, sistema hi-fi, lettore DVD, collezione di libri, presa per antenna tv, armadietto, asciugacapelli, ventilatore, riscaldamento elettrico, tende, doppio vetro
- **Attrezzatura domestica :**  
Stoviglie/posate, utensili e batteria da cucina, caffettiera, tostiera, cucina a gas, forno, forno microonde, frigorifero, congelatore, lavastoviglie, aspirapolvere, ferro da stiro, asse da stiro

### Servizi

- **Biancheria :**  
Lenzuola, Biancheria da toilette, Coperta(e), Piumino(i), Cuscino(i)

### Informazioni utili

- **Informazioni utili**  
Copertura telefonia mobile  
Acqua : calda/fredda  
Tensione elettrica : 220-240V / 50Hz

Album fotografico - 1



sistemazione interna



sistemazione interna

sistemazione interna



bagno(i)

bagno(i)

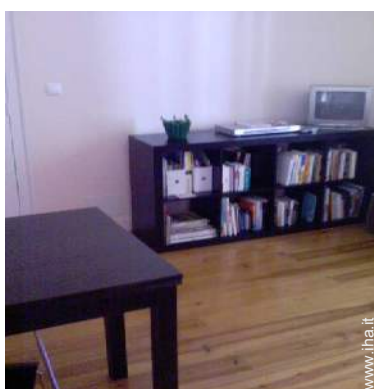
Album fotografico - 2



sistemazione interna



Disposizione interna e comfort



Comfort interno ed attrezzature



Comfort interno ed attrezzature



Confort



Confort



Vista



Vista



### Localizzazione & Accesso



Coordinate GPS in gradi, minuti, secondi: Latitudine 38° 43'32.052"N - Longitudine 9°9'1.512"O ([Abitazione](#))

#### Indirizzo

→ Travessa da Queimada, 19, 4D TO  
1000 Lisbona

- Lisbona : Distanza : 1km

### Contatti

Cognome	Sig.ra PEREIRA Ana
Indirizzo	Travessa da Queimada-Bairro Alto
Città	LISBOA
Paese	Portogallo
Lingue parlate	

Calendario delle disponibilità - da : maggio 2012

Mag	Ma	Me	G	V	S	D	L	Ma	Me	G	V	S	D	L	Ma	Me	G	V	S	D	L	Ma	Me	G	V	S	D	L	Ma	Me	G	
2012	1	2	3	4	5	6	7	8	9	10	11	12	13	14	15	16	17	18	19	20	21	22	23	24	25	26	27	28	29	30	31	
																									-	-	-	-	-	-	-	-

Giu	V	S	D	L	Ma	Me	G	V	S	D	L	Ma	Me	G	V	S	D	L	Ma	Me	G	V	S	D	L	Ma	Me	G	V	S
2012	1	2	3	4	5	6	7	8	9	10	11	12	13	14	15	16	17	18	19	20	21	22	23	24	25	26	27	28	29	30
	-	-	-	-	-	-	-	-	-	-	-	-	-	-	-	-	-	-	-	-	-	-	-	-	-	-	-	-	-	-

Lug	D	L	Ma	Me	G	V	S	D	L	Ma	Me	G	V	S	D	L	Ma	Me	G	V	S	D	L	Ma	Me	G	V	S	D	L	Ma
2012	1	2	3	4	5	6	7	8	9	10	11	12	13	14	15	16	17	18	19	20	21	22	23	24	25	26	27	28	29	30	31
	-	-	-	-	-	-	-	-	-	-	-	-	-	-	-	-	-	-	-	-	-	-	-	-	-	-	-	-	-	-	-

■ Media stagione     
 ■ Alta stagione     
 ■ Prenotato

[Mese : Seguinte >>](#)

Tariffe di affitto - Studio - 2 Persona(e)

Tariffe	Notte	Week-end	Settimana	2 settimane	Mese
<span style="color: blue;">■</span> Media stagione	50€ > 3	-	320€	-	-
<span style="color: red;">■</span> Alta stagione	60€ > 3	-	360€	-	-

> Minimo Notte

[Prenotare](#)





sistemazione interna

bagno(i)

bagno(i)



sistemazione interna

sistemazione interna

### Condizioni di prenotazione

#### • Prenotazione

→ Pagamento al momento della prenotazione :  
25% dell'importo dell'affitto  
→ Pagamento del saldo :  
alla restituzione delle chiavi

#### • Affitto

→ Spese comprese  
→ Tassa di soggiorno inclusa  
→ Spesa per le pulizie alla partenza inclusa

► [Prenotare](#)

► [Contattare il proprietario](#)

### Modalità di pagamento ammesse

• Contanti

Contattate direttamente i proprietari

[www.iha.it](http://www.iha.it)  
Nr. annuncio  
28968  
>> [Prenotare](#) <<

### Contatti

Cognome Sig.ra PEREIRA Ana  
Indirizzo Travessa da Queimada-Bairro Alto  
Città LISBOA  
Paese Portogallo

Lingue parlate 

Nr. annuncio 28968

[www.iha.it](http://www.iha.it)



>> AFFITTI PER LE VACANZE

Internet  
Holiday  
Ads



Internet  
Holiday  
Ads



DA PRIVATO A PRIVATO