

# Agriturismo Ribatejo "O Retiro dos Caçadores"



Agriturismo - Monte Alentejano di  
Charme, individuale, al piano terra,  
entrata individuale, in un(a) appezzamento  
di terreno

Ambito : naturale, paradisiaco

Capacità : 6 persona(e)

Camera(e) da letto : 2

Camera(e) : 5

Coruche - Distretto di Santarém - Lisbona e Valle del Tago  
Portogallo

Nr. annuncio 58468

[www.ihacom.it](http://www.ihacom.it)



Internet  
Holiday  
Ads



Internet  
Holiday  
Ads



### Agriturismo



Agriturismo - Monte Alentejano di Charme, individuale, al piano terra, entrata individuale, in un(a) appezzamento di terreno

- **Ideale per famiglia, tutte le età**
- **Vista** : accessibile, campagna, foresta, lago, tramonto fantastico, illuminazione notturna
- **Ambito** : naturale, paradisiaco

### Gli extra

• **Parcheggio** :

Parcheggio coperto : 1 spazio individuale chiuso  
Parcheggio non coperto : nell'abitazione

**Privilegi :**  
Molo privato



passaggiata in calesse

### Ambiente & localizzazione



Campagna Equitazione Pesca Cultura

#### Tempo libero

- **Attività tempo libero a meno di 20 km / 12 miglia** :

Canoa-kayak, golf, tennis, scuola di equitazione, percorso per mountain bike, passeggiata in calesse, passeggiata a cavallo, paintball, caccia, pesca, pesca in alto mare, pesca con lenza

- **Assistenza** :

Scuola di equitazione

- **Attrazioni e relax** :

Bar/pub, ristorante, parco e giardino, parco dei divertimenti, riserva naturale, centro d'esposizione, centro storico, museo, ippodromo, Bio farm

#### Ambiente

- **Località** :

- Mare/oceano >50km
- Spiaggia >50km
- Spiaggia dei nudisti 1km
- Piscina pubblica 1km
- Percorso di golf 9 buche 25km
- Percorso di golf 18 buche 25km
- Fiume 5km
- Specchio d'acqua <50m
- Lago <50m
- Foresta <50m

- **Comodità** :

- Villaggio centro 1,5km
- Fermata/stazionamento bus 1,5km
- Noleggio biciclette/mountain bike 1,5km
- Noleggio auto 50km
- Panetteria 1,5km
- Traiteur 1,5km
- Negozi tipici 1,5km
- Supermercato 1,5km
- Negozi di alta classe e di lusso 25km
- Salone di coiffure
- Ufficio postale 1,5km
- Banca 1,5km
- Distributore automatico di biglietti 1km
- Farmacia 1,5km
- Medico 1km
- Infermiera 1km
- Ospedale 40km
- Ambulatorio 1km



letto(i) king-size(s)



lago



soggiorno

### Interno

- **Capacità di ospitalità :**

6 persona(e)

- **Disposizione interna :**

5 camera(e), 2 camera(e) da letto, bagno(i), doccia, WC, soggiorno, cucina indipendente, sala da pranzo, angolo cottura, salone con televisore, veranda

- **Posto(i) letto(i) :**

1 letto(i) king-size(s), 2 letto(i) singolo(i), 2 possibilità letto(i) supplementare(i)

- **Confort :**

Camino, TV, armadio, armadietto, guardaroba, zanzariera per finestre, ventilatore, riscaldamento elettrico, tende, doppio vetro, serrande avvolgibili, antifurto, allarme antincendio

- **Attrezzatura domestica :**

Stoviglie/posate, utensili e batteria da cucina, caffettiera, tostiera, spremiagrumi, cucina a gas, piastra di cottura elettrica, forno, frigorifero

### Esterno

- **Sistemazione esterna :**

Terrazzo, gazebo

- **Ambito esterno :**

Terreno, bosco, pineta, stagno, ruscello, fontana

- **Attrezzature esterne :**

Barbecue, tavolo da giardino, sedia(e) da giardino, ombrellone



angolo cottura

### Servizi

- **Biancheria :**

Lenzuola, Biancheria da toilette, Biancheria da casa, Coperta(e), Piumino(i), Cuscino(i)

- **Casa :**

Servizio di manutenzione (2 volte/settimana), Parcheggio

- **Personale :**

Cuoco(chi)/cuoca(che) supplemento, Biancheria supplemento, Guida supplemento, Animatore/trice supplemento

- **Ristorazione :**

Prima colazione, Mezza pensione supplemento, Pensione completa supplemento, Preparazione pasti tipici supplemento, Preparazione cesto da pic-nic supplemento

### Informazioni utili

- **Informazioni utili**

Bambini benvenuti  
Animali ammessi a condizioni (informarsi presso il proprietario)  
Copertura telefonia mobile, trasporto personale consigliabile  
Acqua : calda/fredda  
Tensione elettrica : 220-240V / 50Hz

- **Accoglienza persone diversamente abili**

Accesso sedia a rotelle



sala da pranzo

Album fotografico - 1



lago



letto(i) king-size(s)



passeggiata in calesse



soggiorno



sala da pranzo

Nr. annuncio 58468

[www.iha.it](http://www.iha.it)



Internet  
Holiday  
Ads



Internet  
Holiday  
Ads



Album fotografico - 2



angolo cottura



la decorazione



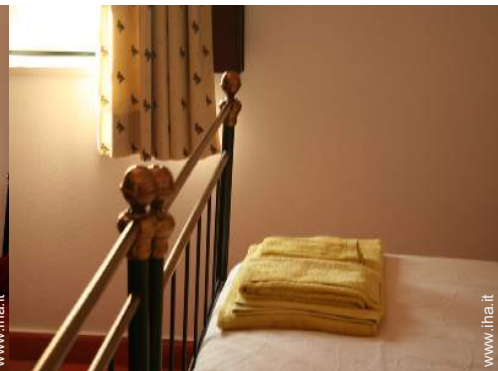
stoviglie/posate



Confort



letto(i) singolo(i)



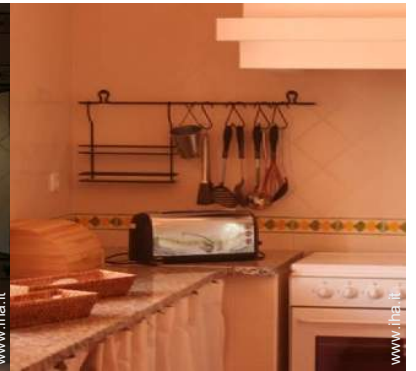
camera



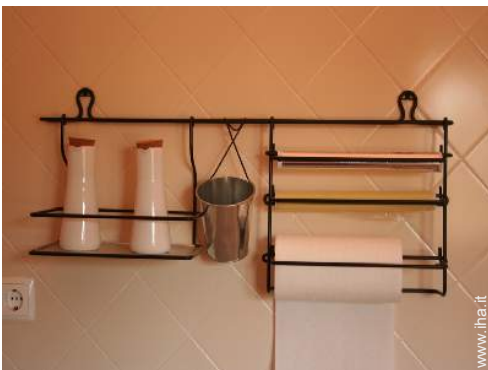
possibilità letto(i) supplementare(i)



bagno(i)



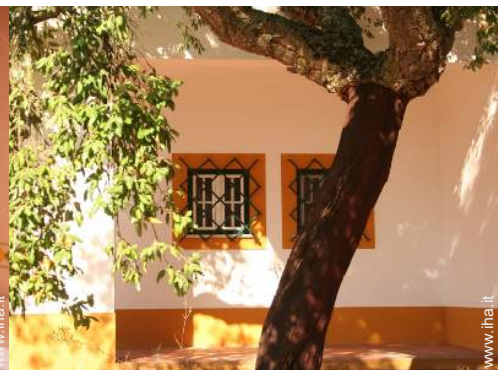
cucina



angolo cottura



Attrezzature a disposizione



Ambito esterno

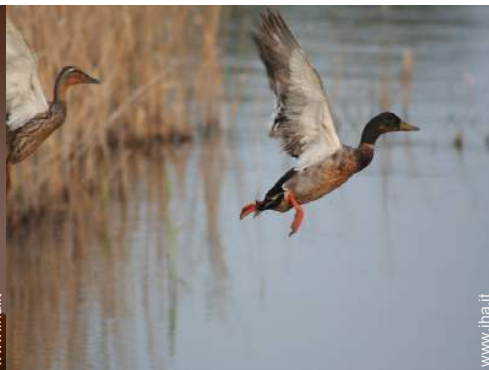
Album fotografico - 3



Comfort interno a disposizione degli ospiti



barbecue



Ambito esterno a disposizione degli ospiti



noleggio biciclette/mountain bike



Privilegi



Ambiente



caccia



terreno



parco dei divertimenti



pineta

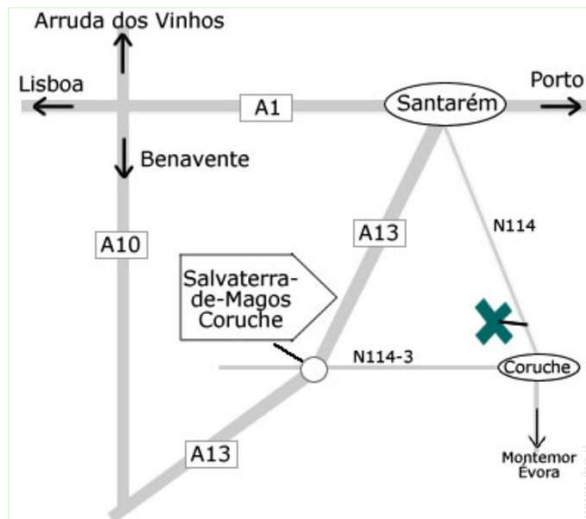


animatore/trice



percorso per mountain bike

Cartina stradale



Localizzazione & Accesso



Coordinate GPS in gradi, minuti, secondi: Latitudine 38° 58'9.699"N - Longitudine 8°32'19.067"O ([Abitazione](#))

Indirizzo

→ Herdade da Agolada de Baixo  
2100 Coruche

• **Aeroporto Lisbon Portela**

→ Lisbona, Distretto di Lisbona, Lisbona e Valle del Tago, Portogallo  
→ Distanza : 75km  
→ Tempo : 50'

• **Autostrada (uscita) A13**

→ Santo Estevão, Distretto di Santarém, Lisbona e Valle del Tago, Portogallo  
→ Distanza : 30km  
→ Tempo : 30'

• **Autostrada (uscita) A13**

→ Salvaterra de Magos, Distretto di Santarém, Lisbona e Valle del Tago, Portogallo  
→ Distanza : 18km  
→ Tempo : 20'

- Coruche : Distanza : 500m
- Lisbona : Distanza : 80km
- Santarém : Distanza : 45km

Contatti

Cognome	OLIVEIRA & SOUSA Nature in Action
Indirizzo	Agolada de Baixo Apt. 69
Città	2104-909 CORUCHE
Paese	Portogallo
Telefono	+351 243660022 (Portogallo) Da 09:00 AM a 05:00 PM (GMT/UTC)
Fax	+351 243660023 (Portogallo)
Lingue parlate	

Calendario delle disponibilità - da : maggio 2012

Mag	Ma	Me	G	V	S	D	L	Ma	Me	G	V	S	D	L	Ma	Me	G	V	S	D	L	Ma	Me	G	V	S	D	L	Ma	Me	G	
2012	1	2	3	4	5	6	7	8	9	10	11	12	13	14	15	16	17	18	19	20	21	22	23	24	25	26	27	28	29	30	31	

Giu	V	S	D	L	Ma	Me	G	V	S	D	L	Ma	Me	G	V	S	D	L	Ma	Me	G	V	S							
2012	1	2	3	4	5	6	7	8	9	10	11	12	13	14	15	16	17	18	19	20	21	22	23	24	25	26	27	28	29	30
	-	-	-	-	-	-	-	-	-	-	-	-	-	-	-	-	-	-	-	-	-	-	-	-	-	-	-	-	-	-

Lug	D	L	Ma	Me	G	V	S	D	L	Ma	Me	G	V	S	D	L	Ma	Me	G	V	S	D	L	Ma							
2012	1	2	3	4	5	6	7	8	9	10	11	12	13	14	15	16	17	18	19	20	21	22	23	24	25	26	27	28	29	30	31
	-	-	-	-	-	-	-	-	-	-	-	-	-	-	-	-	-	-	-	-	-	-	-	-	-	-	-	-	-	-	

[Mese : Segueute >>](#)

Tariffe di affitto - Agriturismo - Monte Alentejano di Charme - 6 Persona(e)

Tariffe	Notte	Week-end	Settimana	2 settimane	Mese
<span style="color: blue;">■</span> Media stagione	140€ > 2	-	-	-	-
<span style="color: orange;">■</span> Periodo promozionale	120€ ↓ > 2	-	-	-	-

↓ Riduzione tariffa > Minimo Notte

[Prenotare](#)





passeggiata in calesse



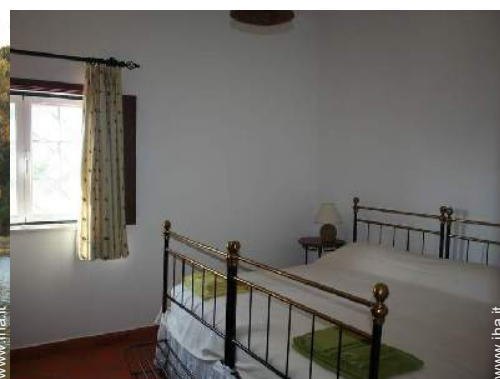
soggiorno



sala da pranzo



lago



letto(i) king-size(s)

### Condizioni di prenotazione

#### • Prenotazione

→ Pagamento al momento della prenotazione :  
25% dell'importo dell'affitto

#### • Affitto

→ Spese comprese  
→ Tassa di soggiorno inclusa  
→ Spesa per le pulizie alla partenza inclusa  
→ Supplemento previsto per :  
- bambino  
- letto(i) supplementare(i)

[► Prenotare](#)

[► Contattare il proprietario](#)

### Modalità di pagamento ammesse

• Bonifico bancario • PayPal • Contanti

Contattate direttamente i proprietari

[www.iha.it](http://www.iha.it)  
Nr. annuncio  
58468  
>> Prenotare <<

### Contatti

Cognome OLIVEIRA & SOUSA  
Nature in Action  
Indirizzo Agolada de Baixo Apt. 69  
Città 2104-909 CORUCHE  
Paese Portogallo  
Telefono +351 243660022  
(Portogallo) Da 09:00 AM  
a 05:00 PM (GMT/UTC)  
Fax +351 243660023  
(Portogallo)

Lingue parlate