

Affitto stagionale di Charme Sečovlje "Apartmaji Padna"



Casa in Pietra di Charme, divisorio (i), da 1 piano, entrata individuale, in un(a) Proprietà

Ambito : pittoresco, adeguato al riposo

Capacità : 9 persona(e)
Camera(e) da letto : 5



Meubl  de Tourisme (3 stelle)

Sečovlje - Litorale ed il Carso

Slovenia

Nr. annuncio 44332

Prenotazione : +386 (0) 40 432 077 (Slovenia)

www.ihh.it



Internet
Holiday
Ads



Internet
Holiday
Ads



DA PRIVATO A PRIVATO

Affitto stagionale di Charme

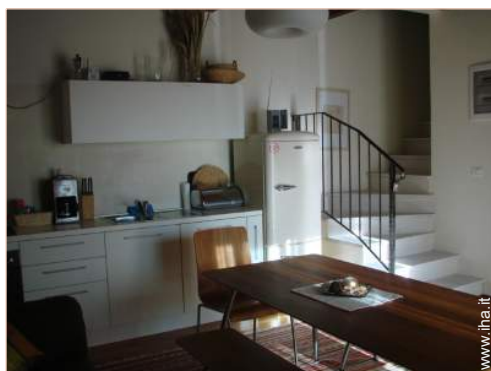


Casa in Pietra di Charme, divisorio(i), da 1 piano, entrata individuale, in un(a) Proprietà

- Ideale per più famiglie, sportivo(i)
- Vista : panoramico, nessuna costruzione davanti/di fronte, campagna, vigneti, villaggio, tramonto fantastico
- Ambito : pittoresco, adeguato al riposo
- Esposizione : Sud-ovest

Gli extra

- Parcheggio :
Parcheggio non coperto : 2 nell'abitazione
- Agevolazioni :
4 bicicletta(e)
- Attrezzature bambino :
Seggiolone



cucina

Ambiente & localizzazione



Mare



Cultura

Tempo libero

- Attività tempo libero a meno di 20 km / 12 miglia :

Luogo per bagnarsi, Pedalò, immersione, immersione subacqua, banana boat, sci nautico, jet ski, surf, vela, tennis, percorso, percorso costiero/forestale, escursione, climbing, percorso per mountain bike, aquilone, paracadute ascensionale, Club aeronautica, passeggiata a cavallo, mini-golf, karting, bowling, basket ball, pallavolo, safari fotografico, pesca

- Assistenza :

Scuola di immersione, scuola di tennis

- Attrazioni e relax :

Bar/pub, discoteca, ristorante, cinema, parco e giardino, riserva naturale, centro d'esposizione, galleria d'arte, centro storico, museo, teatro, festival, antichità & anticaglie, boutique d'artigianato, cantina e degustazione di vino, casino, terme, centro di talassoterapia, sauna, bagno turco, centro di bellezza, centro di fitness, Bio farm

Ambiente

- Località :

- Piscina riscaldata 15km
- Mare/oceano 15km
- Spiaggia 15km
- Spiaggia rocciosa 15km
- Spiaggia dei nudisti 20km
- Insenatura 5km
- Piscina pubblica 15km
- Campo da tennis pubblico 15km
- Centro nautico 15km
- Rapide sui fiumi 5km
- Cascata 5km
- Fiume 5km
- Foresta 5km
- Marina 15km
- Scalo di alaggio per moto d'acqua 15km

- Comodità :

- Asilo 15km
- Villaggio centro 300m
- Centro città 15km
- Fermata/stazionamento bus 300m
- Noleggio auto 15km
- Noleggio barche 15km
- Affitto materiale di immersione 15km
- Panetteria 3km
- Negozi tipici 15km
- Supermercato 15km
- Salone di coiffure 15km
- Internet café 15km
- Ufficio postale 15km
- Banca 15km
- Distributore automatico di biglietti 5km
- Farmacia 15km

- Medico 15km
- Infermiera 15km
- Ospedale 15km
- Ambulatorio 15km



sala da pranzo



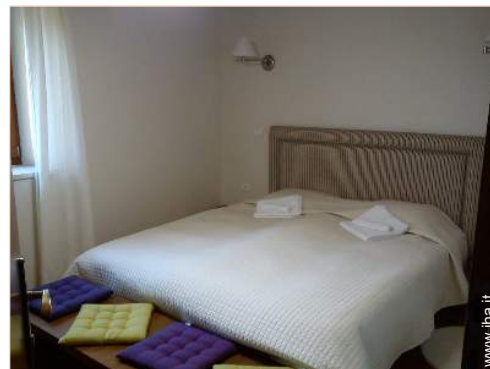
Primavera



soggiorno

Esterno

- **Superficie del terreno :**
< 100m²
- **Sistemazione esterna :**
Terrazzo 45m², tettoia di giardino
- **Ambito esterno :**
Cortile privato, giardino, prato inglese
- **Attrezzature esterne :**
Barbecue, tavolo da giardino, 8 sedia(e) da giardino, dondolo



letto(i) matrimoniale(i)

Interno

- **Capacità di ospitalità :**
9 persona(e)
- **Superficie abitabile :**
200m²
- **Disposizione interna :**
5 camera(e) da letto, 2 bagno(i), 2 WC, soggiorno 50m², cucina indipendente, sala da pranzo, cantina, patio
- **Posto(i) letto(i) :**
3 letto(i) matrimoniale(i), 3 letto(i) singolo(i), 2 possibilità letto(i) supplementare(i)
- **Confort :**
TV, sistema hi-fi, cavo/satellite, wifi (accesso ad internet senza filo), armadio, armadietto, guardaroba, cassetta di sicurezza, asciugacapelli, doccia massaggio, integralmente climatizzato, riscaldamento elettrico, tende, cancello telecomandato
- **Attrezzatura domestica :**
Stoviglie/posate, utensili e batteria da cucina, caffettiera, caffettiera elettrica, tostiera, robot da cucina, cucina elettrica, forno, frigorifero, congelatore, lavastoviglie, lavatrice, aspirapolvere, ferro da stiro, asse da stiro

Servizi

- **Biancheria :**
Lenzuola, Biancheria da toilette, Biancheria da casa, Coperta(e)
- **Casa :**
Servizio di manutenzione, Pulizia alla partenza, Parcheggio

Informazioni utili

- **Informazioni utili**
Bambini benvenuti
Copertura telefonia mobile, trasporto personale consigliabile
Acqua : calda/fredda
Tensione elettrica : 220-240V / 50Hz
Alimentazione elettrica : condotta



letto(i) matrimoniale(i)

Album fotografico - 1



Primavera



sala da pranzo



cucina



soggiorno



letto(i) matrimoniale(i)

Album fotografico - 2



letto(i) matrimoniale(i)



letto(i) singolo(i)



soggiorno



sistemazione interna



cucina



letto(i) matrimoniale(i)



letto(i) singolo(i)



terrazzo



vista dal patio



vista sul tramonto

Ambito esterno

Album fotografico - 3



disposizione interna



vista dalla proprietà



vista sul villaggio



nelle vicinanze



Ambiente



ristorante



Città nelle vicinanze



Attrazioni e relax



Attrazioni e relax



museo

museo

Cartina stradale



Localizzazione & Accesso



Coordinate GPS in gradi, minuti, secondi: Latitudine 45°29'27"N - Longitudine 13°40'59"E (Abitazione)

Indirizzo

→ Padna 65b,c
6333 Sečovlje

• **Autostrada (uscita) A1**

→ Capodistria, Litorale ed il Carso, Slovenia

→ Distanza : 14km

→ Tempo : 15'

• **Stazionamento bus Portorož - Lucija**

→ Portorož, Litorale ed il Carso, Slovenia

→ Distanza : 15km

→ Tempo : 20'

• **Stazione ferroviaria Koper**

→ Capodistria, Litorale ed il Carso, Slovenia

→ Distanza : 13km

→ Tempo : 15'

- Portorož : Distanza : 15km
- Capodistria : Distanza : 14km
- Pirano : Distanza : 18km

Contatti

Cognome Sig.ra VITEŽNIK Jerneja
Jerneja VITEŽNIK S.P.
Indirizzo Tomšičeva Ulica 15
Città 2380 SLOVENJ GRADEC
Paese Slovenia
Cellulare +386 (0) 40 432 077
(Slovenia)

Lingue parlate



Calendario delle disponibilità - da : maggio 2012

Mag	Ma	Me	G	V	S	D	L	Ma	Me	G	V	S	D	L	Ma	Me	G	V	S	D	L	Ma	Me	G							
2012	1	2	3	4	5	6	7	8	9	10	11	12	13	14	15	16	17	18	19	20	21	22	23	24	25	26	27	28	29	30	31

Giu	V	S	D	L	Ma	Me	G	V	S	D	L	Ma	Me	G	V	S	D	L	Ma	Me	G	V	S							
2012	1	2	3	4	5	6	7	8	9	10	11	12	13	14	15	16	17	18	19	20	21	22	23	24	25	26	27	28	29	30
	-	-	-	-	-	-	-	-	-	-	-	-	-	-	-	-	-	-	-	-	-	-	-	-	-	-	-	-	-	

Lug	D	L	Ma	Me	G	V	S	D	L	Ma	Me	G	V	S	D	L	Ma	Me	G	V	S	D	L	Ma							
2012	1	2	3	4	5	6	7	8	9	10	11	12	13	14	15	16	17	18	19	20	21	22	23	24	25	26	27	28	29	30	31
	-	-	-	-	-	-	-	-	-	-	-	-	-	-	-	-	-	-	-	-	-	-	-	-	-	-	-	-	-		

Prenotato

[Mese : Seguinte >>](#)

Tariffe di affitto - Casa in Pietra di Charme - 9 Persona(e)

Tariffe	Notte	Week-end	Settimana	2 settimane	Mese
<input type="checkbox"/> Bassa stagione	-	-	630€	-	-
<input type="checkbox"/> Alta stagione	-	-	840€	-	-

[Prenotare](#)

Condizioni di prenotazione

- **Prenotazione**
→ Pagamento al momento della prenotazione :
50% dell'importo dell'affitto
- **Affitto**
→ Spese comprese
→ Tassa di soggiorno in aggiunta
→ Spesa per le pulizie alla partenza inclusa

[▶ Prenotare](#)

Modalità di pagamento ammesse

- Bonifico bancario • Contanti

[▶ Contattare il proprietario](#)

Contattate direttamente i proprietari

www.iha.it
Nr. annuncio
44332
[>> Prenotare <<](#)

Contatti

Cognome Sig.ra VITEŽNIK Jerneja
Jerneja VITEŽNIK S.P.
Indirizzo Tomšičeva Ulica 15
Città 2380 SLOVENJ GRADEC
Paese Slovenia
Cellulare +386 (0) 40 432 077
(Slovenia)
Lingue parlate    