

Affitto stagionale di Charme Golfo di Trieste "Mali Raj Pod Kostanji 1"



95€/Notte
Promozioni

dal 10/06/12
al 30/06/12
4 persona(e)

Duplex di Charme al pianterreno,
entrata individuale, in un(a) Proprietà
di Charme

Ambito : pittoresco, florido

Capacità : **4 persona(e)**
Camera(e) da letto : **2**
Camera(e) : **3**

San Daniele del Carso - Litorale ed il Carso

Slovenia

Prenotazione : +386 (05) 7690206 (Slovenia)

Nr. annuncio 47984

www.iha.it



Internet
Holiday
Ads



Internet
Holiday
Ads



Affitto stagionale di Charme



Duplex di Charme al pianterreno, entrata individuale, in un(a) Proprietà di Charme

• Ideale per tutte le età, famiglia

• Vista : panoramico, accessibile, nessuna costruzione davanti/di fronte, campagna, giardino/parco, tramonto fantastico

- Ambito : pittoresco, florido
- Esposizione : Sud-ovest

Gli extra

• Piscina :

Piscina privata, rettangolare (lunghezza 8m, larghezza 3,50m), riscaldata, coperta, accesso tramite scale, doccia esterna (aperta da '01 aprile' al '01 novembre')

• Parcheggio :

Parcheggio non coperto : 2 sul terreno

• Agevolazioni :

Jacuzzi, 6 bicicletta(e)

• Attrezzature bambino :

Seggiolone



cucina tipica

Ambiente & localizzazione



Campagna



Cultura

Tempo libero

- Attività tempo libero a meno di 20 km / 12 miglia :

Luogo per bagnarsi, tennis, percorso, escursione, passeggiata a cavallo

- Attrazioni e relax :

Parco e giardino, galleria d'arte, centro storico, cantina e degustazione di vino

Ambiente

- Località :

- Mare/oceano 25km
- Spiaggia >50km
- Spiaggia con ciotoli 25km
- Spiaggia rocciosa 25km
- Insenatura 25km
- Piscina pubblica 25km
- Campo da tennis pubblico 20km
- Percorso di golf 18 buche 25km
- Base aeronautica 25km
- Scogliera 25km
- Fiume 50km
- Foresta <50m
- Massiccio montuoso 25km

- Comodità :

- Villaggio centro 1km
- Noleggio biciclette/mountain bike 15km
- Panetteria 1km
- Negozi tipici 1km
- Supermercato 10km
- Salone di coiffure 1km
- Ufficio postale 1km
- Banca 10km
- Distributore automatico di biglietti 1km
- Farmacia 10km
- Medico 10km
- Infermiera 10km
- Ospedale 25km
- Ambulatorio 10km



angolo pranzo



soggiorno



grande camera

Esterno

- **Superficie del terreno :**
2 ha
- **Sistemazione esterna :**
Terrazzo 10m², terrazzo coperto 11m², balcone 5m²
- **Ambito esterno :**
Giardino > 1000m², terreno > 1000m²
- **Attrezzature esterne :**
Barbecue a gas, tavolo da giardino, 6 sedia (e) da giardino, ombrellone, 6 sedia sdraio, doccia esterna



bagno(i)

Interno

- **Capacità di ospitalità :**
4 persona(e) - 4 adulti
- **Superficie abitabile :**
80m²
- **Disposizione interna :**
3 camera(e), 2 camera(e) da letto, angolo notte, 1 bagno(i), 2 WC, soggiorno 28m², cucina tipica, angolo pranzo
- **Posto(i) letto(i) :**
1 letto(i) matrimoniale(i), 1 divano(i) letto 2 pers, 2 letto(i) singolo(i), 1 letto (i) bambino
- **Confort :**
TV, sistema hi-fi, lettore DVD, presa per antenna tv, cavo/satellite, accesso internet, accesso internet banda larga, wifi (accesso ad internet senza filo), armadio, armadietto, guardaroba, radio sveglia, asciugacapelli, scaldia asciugamani, parzialmente climatizzato, riscaldamento centrale, stufa svedese, tende, tende
- **Attrezzatura domestica :**
Stoviglie/posate, utensili e batteria da cucina, caffettiera elettrica, bollitore elettrico, tostiera, cucina a gas, forno, forno microonde, cappa aspirante, frigorifero, congelatore, macchina del ghiaccio, lavastoviglie, lavatrice, aspirapolvere

Servizi

- **Biancheria :**
Lenzuola (1 volte/settimana), Biancheria da toilette (1 volte/settimana), Coperta(e), Piumino(i), Cuscino(i)
- **Casa :**
Pulizia alla partenza, Manutenzione giardino/piscina, Parcheggio

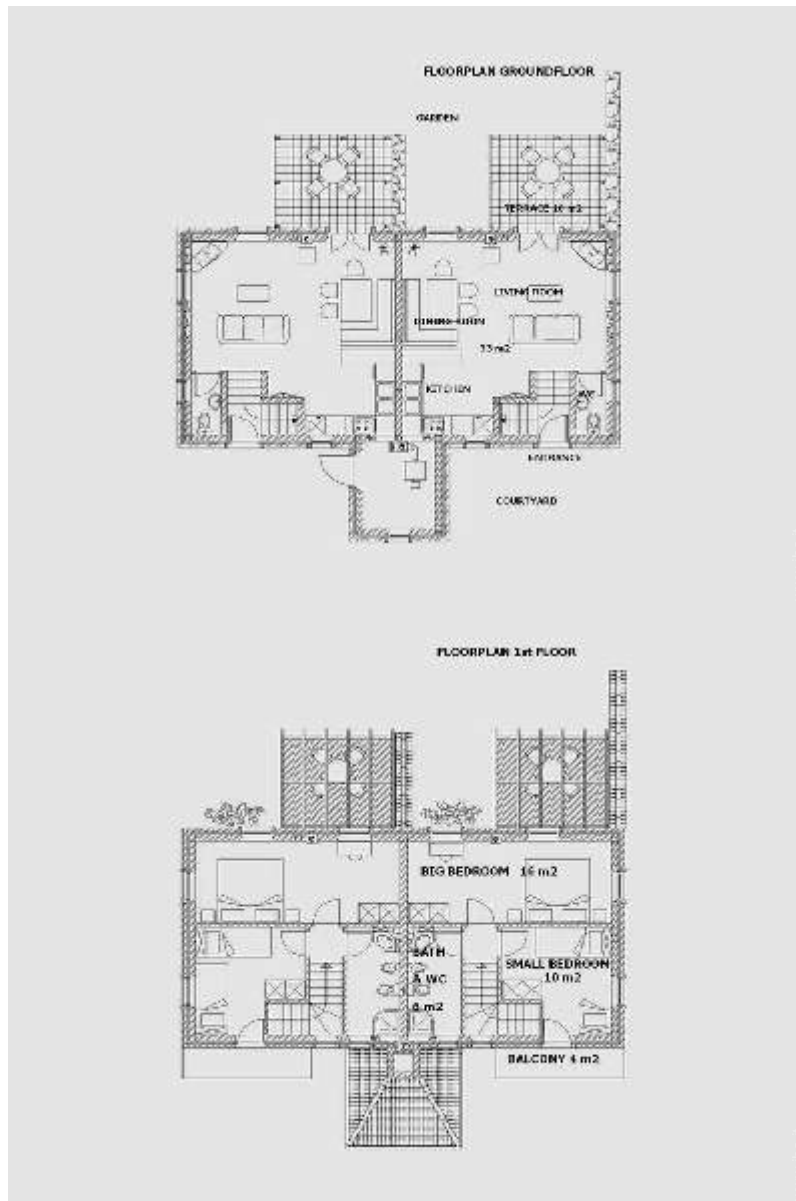
Informazioni utili

- **Informazioni utili**
Bambini benvenuti
Animali ammessi a condizioni (informarsi presso il proprietario)
Presenza sul posto : animali domestici
Affitto non fumatori, copertura telefonia mobile, trasporto personale consigliabile
Acqua : calda/fredda
Tensione elettrica : 220-240V / 50Hz
Alimentazione elettrica : conduttura



piccola camera

Piantina



Album fotografico - 1



soggiorno



angolo pranzo



cucina tipica



grande camera



piccola camera

Album fotografico - 2



bagno(i)



terrazzo coperto



vista est



vista est



Piscina riscaldata



Piscina coperta



vista dal terrazzo coperto



vista sul tramonto



giardino



giardino



giardino



vista panoramica

Album fotografico - 3



giardino



jacuzzi



jacuzzi



jacuzzi



Gli extra



Gli extra



galleria d'arte



Attrezzature ricreative



Tempo libero



Tempo libero

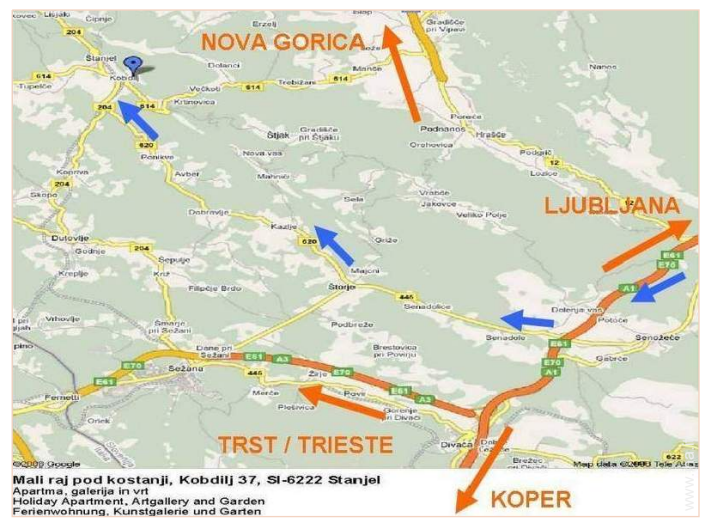
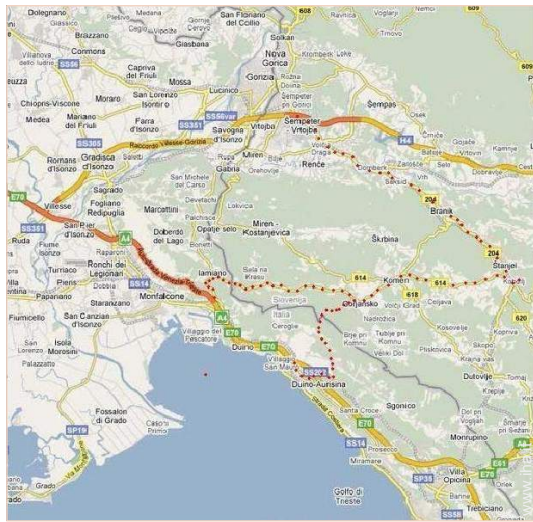


Tempo libero



centro storico

Cartina stradale



Mali raj pod kostanji, Kobjdij 37, SI-6222 Stanjel
Apartment, Artgallery and Garden
Ferienwohnung, Kunstgalerie und Garten

Localizzazione & Accesso



Coordinate GPS in gradi, minuti, secondi: Latitudine 45° 48'57"N - Longitudine 13°51'18"E (Abitazione)

Indirizzo

→ Kobjdij 37
6222 San Daniele del Carso

• Autostrada (uscita) Senožeče

→ Senosecchia, Litorale ed il Carso, Slovenia
→ Distanza : 20km
→ Tempo : 20'

• Autostrada (uscita) Vipava

→ Vipava, Litorale ed il Carso, Slovenia
→ Distanza : 15km
→ Tempo : 15'

• Autostrada (uscita) Sežana

→ Sesana, Litorale ed il Carso, Slovenia
→ Distanza : 20km
→ Tempo : 20'

• Sesana : Distanza : 20km

• Trieste : Distanza : 30km

• Nova Gorica : Distanza : 30km

Contatti

Cognome

Sig. MODIC Erik & Sig.ra HÖSCHELE Britta
ERIK MODIC S.P.

Indirizzo

Kobjdij 37

Città

6222 STANJEL

Paese

Slovenia

Telefono

+386 (05) 7690206 (Slovenia)

Cellulare

+386 (041) 378645 (Slovenia)

Lingue parlate



Affitto stagionale di Charme
 San Daniele del Carso - Golfo di Trieste
"Mali Raj Pod Kostanji 1"

[Prenotare](#)

Calendario delle disponibilità - da : maggio 2012

Mag	Ma	Me	G	V	S	D	L	Ma	Me	G	V	S	D	L	Ma	Me	G	V	S	D	L	Ma	Me	G	V	S	D	L	Ma	Me	G
2012	1	2	3	4	5	6	7	8	9	10	11	12	13	14	15	16	17	18	19	20	21	22	23	24	25	26	27	28	29	30	31
																								-	-	-	-	-	-	-	-

Giu	V	S	D	L	Ma	Me	G	V	S	D	L	Ma	Me	G	V	S	D	L	Ma	Me	G	V	S							
2012	1	2	3	4	5	6	7	8	9	10	11	12	13	14	15	16	17	18	19	20	21	22	23	24	25	26	27	28	29	30
	-	-	-	-	-	-	-	-	-	-	-	-	-	-	-	-	-	-	-	-	-	-	-	-	-	-	-	-	-	-

Lug	D	L	Ma	Me	G	V	S	D	L	Ma	Me	G	V	S	D	L	Ma	Me	G	V	S	D	L	Ma							
2012	1	2	3	4	5	6	7	8	9	10	11	12	13	14	15	16	17	18	19	20	21	22	23	24	25	26	27	28	29	30	31
	-	-	-	-	-	-	-	-	-	-	-	-	-	-	-	-	-	-	-	-	-	-	-	-	-	-	-	-	-	-	-





 Prenotato  Media stagione

[Mese : Segueute >>](#)



Promozioni : 95€ / Notte dal 12/06/10 al 12/06/30 - 4 persona(e)

Tariffe di affitto - Duplex di Charme - 4 Persona(e)

Tariffe	Notte	Week-end	Settimana	2 settimane	Mese
 Bassa stagione	85€ ↓ > 7	-	595€	1070€	-
 Media stagione	105€ ↓ > 7	-	735€	1323€	-
 Alta stagione	135€ ↓ > 7	-	945€	1700€	-
 Periodo promozionale	75€ ↓ > 7	-	525€	945€	-

↓ Riduzione tariffa > Minimo Notte

[Prenotare](#)





cucina tipica



grande camera



piccola camera



soggiorno



angolo pranzo

Condizioni di prenotazione

• Prenotazione

→ Pagamento al momento della prenotazione :
30% dell'importo dell'affitto
→ Pagamento del saldo :
1 mese prima del soggiorno

• Affitto

→ Spese comprese
→ Tassa di soggiorno inclusa
→ Spesa per le pulizie alla partenza inclusa
→ Supplemento previsto per :
- animali

[► Prenotare](#)

[► Contattare il proprietario](#)

Modalità di pagamento ammesse

• Bonifico bancario

Contattate direttamente i proprietari

www.iha.it
Nr. annuncio
47984
>> Prenotare <<

Contatti

Cognome Sig. MODIC Erik & Sig.ra
HÖSCHELE Britta
ERIK MODIC S.P.
Indirizzo Kobjdilj 37
Città 6222 STANJEL
Paese Slovenia
Telefono +386 (05) 7690206
(Slovenia)
Cellulare +386 (041) 378645
(Slovenia)

Lingue parlate   